

UPDATE DEIN SPIEL

System Update 2021 ist eine Erweiterung von Netrunner-Karten, die ausgewählte Nachdrucke aus der Geschichte des Spiels enthält. Es ist kein eigenständiges Produkt, sondern ergänzt System Gateway oder eine größere Netrunner-Sammlung.

Dieses Set enthält 226 Karten für alle 7 großen Fraktionen, mit 6 Runner*innen-Identitäten und 4 Kon-Identitäten. Es sind viele Archetypen und Strategien enthalten, die deinem Spiel eine neue Dimension verleihen und dir neue Werkzeuge für innovatives Spielen in die Hand geben.



nisei.net/rules

ZUSÄTZLICHE REGELN I

Hier stellen wir einige Konzepte aus System Update 2021 und anderen Sets vor, die in System Gateway nicht vorkommen.

UMGEHEN

Wenn die Runnerin es schafft, ein Ice zu umgehen, überspringt sie die gesamte Begegnung. Ignoriere alle übriggebliebenen „Wenn die Runnerin... begegnet“-Fähigkeiten und führe keine Subroutinen aus. Gehe direkt zu dem Teil der Bewegungsphase über, in dem du am Ice vorbeikommst.

REGIONEN

Nur eine Karte mit der *Region*-Unterart darf in der Wurzel eines Systems installiert sein. Wenn du eine zweite *Region* installierst, musst du die alte zerstören, sogar, wenn sie ungeladen war.

NEGATIVE PUBLICITY

Immer wenn der Kon *negative Publicity* nimmt, wird er mit den Konsequenzen während jedes Runs für den Rest des Spiels leben müssen. Zu Beginn eines Runs erhält die Runnerin 10 für jede *negative Publicity*, die der Kon hat. Nicht ausgegebene Credits für *negative Publicity* muss die Runnerin am Ende des Runs in die Bank zurücklegen.

ZUSÄTZLICHE REGELN II

Hier stellen wir einige Konzepte aus System Update 2021 und anderen Sets vor, die in System Gateway nicht vorkommen.

AUFGEBEN

Eine Agenda *aufzugeben* bedeutet, eine Agenda in deiner Punktezone aus dem Spiel zu entfernen. Sie zählt nicht mehr zu deinen Agendapunkten und ihre Fähigkeiten sind nicht mehr aktiv.

AUFSPÜREN

„Aufspüren[N]“ kennzeichnet einen *Aufspürversuch* mit einer Grundstärke von N. Um einen *Aufspürversuch* durchzuführen, gibst du dem Kon zunächst unverdeckt eine beliebige Anzahl Credits aus und fügst dieser Zahl N hinzu. Dann gibst du der Runnerin offen eine beliebige Anzahl Credits aus und fügst dieser Zahl ihre Verbindungen (☞) hinzu. Wenn die Gesamtzahl des Kons höher ist, ist das *Aufspüren* erfolgreich. Wenn die Gesamtzahl der Runnerin höher ist oder die Gesamtzahlen gleich sind, ist das *Aufspüren* nicht erfolgreich.

HIRN-SCHADEN

Genau wie Körper- und Netz-Schaden zwingt *Hirn-Schaden* die Runnerin, zufällige Karten aus ihrem Griff zu zerstören. Jeder Punkt *Hirn-Schaden* reduziert die maximale Handkartengröße der Runnerin permanent um 1.

RUNNERIN AKTIONEN

- ☉: Erhalte 10.
- ☉: Ziehe 1 Karte.
- ☉: Spiele 1 Ereignis aus deinem Griff.
- ☉: Installiere 1 Programm/Ressource/Hardware aus deinem Griff.
- ☉: Führe einen Run auf ein beliebiges System durch.
- ☉: Entferne 1 Markierung.

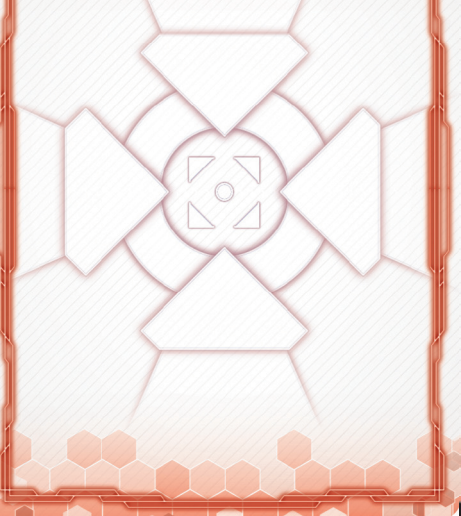


KON AKTIONEN

- ☉: Erhalte 10.
- ☉: Ziehe 1 Karte.
- ☉: Spiele 1 Operation aus dem HQ.
- ☉: Installiere 1 Agenda/Aktivposten/Upgrade/Ice aus dem HQ.
- ☉: Entwickle 1 installierte Karte.
- ☉: 20: Zerstöre 1 installierte Ressource. Diese Aktion kann nur ausgeführt werden, wenn die Runnerin markiert ist.
- ☉: Lösche Viruszähler.



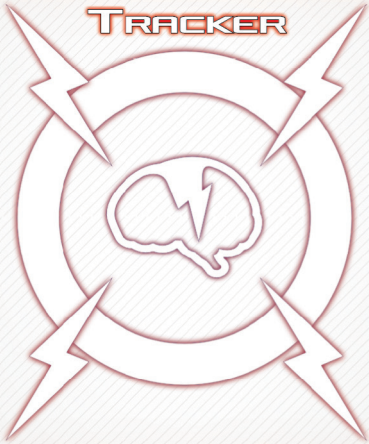
MARKIERUNGS-TRACKER



NEGATIVE PUBLICITY TRACKER



GEHIRN- SCHADEN TRACKER



EINEN RUN DURCHFÜHREN



REINKOMMEN

SYSTEME KNACKEN

Ein System zu knacken erlaubt es der Runnerin, auf die Karten darin zuzugreifen. Greife immer auf eine Karte nach der anderen zu.

HQ: Greife auf 1 zufällige Karte aus der Hand des Kons zu.

F&E: Greife auf 1 Karte von oben auf dem Deck des Kons zu.

Archiv: Drehe alle verdeckten Karten im Ablegestapel des Kons auf ihre offene Seite. Greife auf alle Karten im Archiv zu.

Alle Systeme: Greife auf jede Karte in der Wurzel des Systems zu. Die Runnerin kann beliebig zwischen Zugriffen auf ein zentrales System und dessen Wurzel wechseln.

AUF KARTEN ZUGREIFEN

Folge diesen 3 Schritten, um auf eine Karte zuzugreifen:

1. Führe Fähigkeiten aus, die ihre Bedingungen erfüllen, wenn auf die Karte zugegriffen wird.
2. Du kannst die Basis-Zerstöraktion oder eine andere „Zugriff →“-Fähigkeit verwenden.
3. Falls du immer noch auf die Karte zugreift und sie eine Agenda ist, musst du sie stehlen!

BASIS-ZERSTÖRAKTION

Die Runnerin kann diese Fähigkeit für jede Karte auf die sie zugreift verwenden, die Zerstörungskosten hat.

Zugriff → **Zahl** die Zerstörungskosten der Karte, auf die du zugreift: Zerstöre sie.

0

4

QUETZAL

FREIGEIST

IDENTITÄT: G-mod

0Q: Schalte 1 Subroutine einer Barriere aus. Verwende diese Fähigkeit nur einmal pro Zug.

Die Farbe deiner Seele, die Stimme deines Geists, die Form deines Fleisches bestimmt nur du. Sei frei.

2021 NISEI Illus. Benjamin Giletti

45

15

1

4

REINA ROJA

FREIHEITSKÄMPFERIN

IDENTITÄT: Cyborg - G-mod

Das erste Ice, das der Kon in jedem Zug lädt, kostet 1Q mehr zu laden.

Genug gespielt.

2021 NISEI Illus. Benjamin Giletti

45

15

0

4

KEN „EXPRESS“ TENMA

VERSCHWUNDENER KLON

IDENTITÄT: Klon

Wenn du zum ersten Mal in einem Zug ein Run-Ereignis spielst, erhältst du 1Q.

Leben auf der Überholspur.

2021 NISEI Illus. Benjamin Giletti

45

17

0

4

STEVE CAMBRIDGE

MEISTERHAFTER TRICKBETRÜGER

IDENTITÄT: G-mod

Wenn du zum ersten Mal in einem Zug einen erfolgreichen Run auf HQ durchführst, darfst du 2 Karten in deiner Ablage wählen. Wenn du dies tust, entfernt der Kon 1 dieser Karten aus dem Spiel, danach fügst du die andere deinem Griff hinzu.

2021 NISEI Illus. Benjamin Giletti

45

15

0 **AYLA „BIOS“ RAHIM**  
SPEZIALISTIN FÜR SIMULATIONEN



4

IDENTITÄT: Natürlich

Bevor du deine Starthand ziehst, lege die obersten 6 Karten deines Stapels verdeckt beiseite. (Du kannst dir diese Karten jederzeit anschauen.) Mische 2 dieser Karten in deinen Stapel.

45  **15**

2021 NISEI Illus. Benjamin Giletti

0 **RIELLE „KIT“ PEDDLER**  
TRANSMENSCH



4

IDENTITÄT: Cyborg

Immer wenn du zum ersten Mal in einem Zug auf ein Ice triffst, erhält es für den Rest des Runs **Code-Zugang**.

Die Gedanken offen; innen ungebunden, außen befreit.

45  **10**

2021 NISEI Illus. Benjamin Giletti

H&B **HAAS-BIROID**
ARCHITEKTEN DER ZUKUNFT



45 **IDENTITÄT: Megakon** **12**

Wenn die Runnerin in einem Zug zum ersten Mal an einem geladenen **Bioroid** Ice vorbeikommt, darfst du 1 **Bioroid**-Karte laden und dabei deren Ladekosten um 40 senken.

Zufriedenheit garantiert.

45  **40**

2021 NISEI Illus. Kira L. Nguyen

JINTEKI
PERSÖNLICHE EVOLUTION



45 **IDENTITÄT: Megakon** **15**

Immer, wenn du die Punkte für eine Agenda erzielst oder dir eine Agenda gestohlen wird, verursache 1 Netzschaden.

Die Essenz von Dir.

45  **50**

2021 NISEI Illus. Kira L. Nguyen

ERDNAHER KNOTEN
ÜBERTRAGUNGSZENTRUM



45 **IDENTITÄT: Abteilung** **17**

Immer wenn du zum ersten Mal in einem Zug ein ausgelagertes System erschaffst, ziehe 1 Karte.

Jede Stunde, Jede Minute, Jede Sekunde.

45  **60**

2021 NISEI Illus. Kira L. Nguyen

W **WEYLAND-KONSORTIUM**
WIR BAUEN EINE BESSERE WELT



45 **IDENTITÄT: Megakon** **15**

Immer wenn du eine **Transaktions**-Operation spielst, erhältst du 10.

Über der Konkurrenz.

45  **70**

2021 NISEI Illus. Kira L. Nguyen

BLICK NACH VORNE

NISEI ist ein Fan-geleitetes, nicht gewerbmäßiges Kollektiv von Ehrenamtlichen. Es ist unsere Mission, Netrunner am Leben zu erhalten und aufblühen zu lassen. Das erreichen wir durch verschiedene Ansätze.

Als allererstes designen, testen und veröffentlichen wir unsere eigenen Kartensets, wie zum Beispiel das, das du gerade in den Händen hältst. NISEI-Karten sind gänzlich kompatibel mit klassischen Android: Netrunner-Karten.

Des Weiteren unterstützt NISEI organisiertes Spielen. Wir gestalten Preis-Kits für informelle Spieleabende (bekannt als GNK - Game Night Kits) und kompetitive Laden- und Regionalmeisterschaften. Unser Organized Play-Team koordiniert des Weiteren unsere jährlichen National-, Kontinental- und Weltmeisterschaften.

Weitere Informationen kannst du auf nisei.net finden.



0 EN PASSANT



EREIGNIS: Sabotage

Kann nur gespielt werden, falls du in diesem Zug einen erfolgreichen Run durchgeführt hast.

Zerstöre 1 ungeladenes Ice, an dem du im letzten Run vorbeigekommen bist.

„Wenn du nicht in Stellung bist um einen Vorteil auszunutzen, wirst du nie die Oberhand bekommen.“
—Das Handbuch

2021 NISEI Illus. Seojun Park

0 EN PASSANT



EREIGNIS: Sabotage

Kann nur gespielt werden, falls du in diesem Zug einen erfolgreichen Run durchgeführt hast.

Zerstöre 1 ungeladenes Ice, an dem du im letzten Run vorbeigekommen bist.

„Wenn du nicht in Stellung bist um einen Vorteil auszunutzen, wirst du nie die Oberhand bekommen.“
—Das Handbuch

2021 NISEI Illus. Seojun Park

0 EN PASSANT



EREIGNIS: Sabotage

Kann nur gespielt werden, falls du in diesem Zug einen erfolgreichen Run durchgeführt hast.

Zerstöre 1 ungeladenes Ice, an dem du im letzten Run vorbeigekommen bist.

„Wenn du nicht in Stellung bist um einen Vorteil auszunutzen, wirst du nie die Oberhand bekommen.“
—Das Handbuch

2021 NISEI Illus. Seojun Park

3 BERGUNGS-RUN



EREIGNIS: Run

Führe einen Run auf das Archiv durch. Bei Erfolg darfst du, statt das Archiv zu knacken, 1 Programm aus deiner Ablage installieren, ohne die Kosten zu bezahlen.

Dein Krempel sind meine Schätze.

2021 NISEI Illus. Zoe Cohen

3 BERGUNGS-RUN



EREIGNIS: Run

Führe einen Run auf das Archiv durch. Bei Erfolg darfst du, statt das Archiv zu knacken, 1 Programm aus deiner Ablage installieren, ohne die Kosten zu bezahlen.

Dein Krempel sind meine Schätze.

2021 NISEI Illus. Zoe Cohen

3 BERGUNGS-RUN



EREIGNIS: Run

Führe einen Run auf das Archiv durch. Bei Erfolg darfst du, statt das Archiv zu knacken, 1 Programm aus deiner Ablage installieren, ohne die Kosten zu bezahlen.

Dein Krempel sind meine Schätze.

2021 NISEI Illus. Zoe Cohen

2 BLUTGERINNSSEL



PROGRAMM: Virus

Der Kon kann die Punkte für eine Agenda nicht in dem Zug erzielen, in dem er sie installiert hat.

Zerstöre dieses Programm, falls der Kon Viruszähler löscht.

Erstaunlich, wie ein einziger blockierter Datenstrom das ganze System zu Fall bringt.

2021 NISEI Illus. Zoe Cohen

2 BLUTGERINNSSEL



PROGRAMM: Virus

Der Kon kann die Punkte für eine Agenda nicht in dem Zug erzielen, in dem er sie installiert hat.

Zerstöre dieses Programm, falls der Kon Viruszähler löscht.

Erstaunlich, wie ein einziger blockierter Datenstrom das ganze System zu Fall bringt.

2021 NISEI Illus. Zoe Cohen

2 BLUTGERINNSSEL



PROGRAMM: Virus

Der Kon kann die Punkte für eine Agenda nicht in dem Zug erzielen, in dem er sie installiert hat.

Zerstöre dieses Programm, falls der Kon Viruszähler löscht.

Erstaunlich, wie ein einziger blockierter Datenstrom das ganze System zu Fall bringt.

2021 NISEI Illus. Zoe Cohen

2 ZERSETZER



PROGRAMM: Ice-Brecher - Fracter

Interface → 1Q: Schalte 1 Subroutine einer Barriere aus.
1Q: +1 Stärke.

„O Heilger Rost,
Lass Fundamente zu Staub werden.
O Heilige Flut,
Spül hinweg, was aus uns geworden ist.“
—Rent Strike

2 2021 NISB Illus. Zoe Cohen 6

2 ZERSETZER



PROGRAMM: Ice-Brecher - Fracter

Interface → 1Q: Schalte 1 Subroutine einer Barriere aus.
1Q: +1 Stärke.

„O Heilger Rost,
Lass Fundamente zu Staub werden.
O Heilige Flut,
Spül hinweg, was aus uns geworden ist.“
—Rent Strike

2 2021 NISB Illus. Zoe Cohen 6

2 ZERSETZER



PROGRAMM: Ice-Brecher - Fracter

Interface → 1Q: Schalte 1 Subroutine einer Barriere aus.
1Q: +1 Stärke.

„O Heilger Rost,
Lass Fundamente zu Staub werden.
O Heilige Flut,
Spül hinweg, was aus uns geworden ist.“
—Rent Strike

2 2021 NISB Illus. Zoe Cohen 6

2 TEUFELCHEN



PROGRAMM: Virus

Wenn du dieses Programm installierst, lege 2 Viruszähler darauf.

Zugriff → Gehosteter Viruszähler: Zerstöre die Karte auf die du gerade zugreifst. Verwende diese Fähigkeit nur ein Mal pro Zug.

Pass nur auf, dass es nicht in den Feed deines Rigs eindringt.

2 2021 NISB Illus. Krembler 7

2 TEUFELCHEN



PROGRAMM: Virus

Wenn du dieses Programm installierst, lege 2 Viruszähler darauf.

Zugriff → Gehosteter Viruszähler: Zerstöre die Karte auf die du gerade zugreifst. Verwende diese Fähigkeit nur ein Mal pro Zug.

Pass nur auf, dass es nicht in den Feed deines Rigs eindringt.

2 2021 NISB Illus. Krembler 7

2 TEUFELCHEN



PROGRAMM: Virus

Wenn du dieses Programm installierst, lege 2 Viruszähler darauf.

Zugriff → Gehosteter Viruszähler: Zerstöre die Karte auf die du gerade zugreifst. Verwende diese Fähigkeit nur ein Mal pro Zug.

Pass nur auf, dass es nicht in den Feed deines Rigs eindringt.

2 2021 NISB Illus. Krembler 7

3 IMITATOR



PROGRAMM: Ice-Brecher - Killer

Interface → 1Q: Schalte 1 Subroutine eines Wächters aus.

Es ist bloß eine weitere Maske, die wir tragen.

3 2021 NISB Illus. Patrick B. 8

3 IMITATOR



PROGRAMM: Ice-Brecher - Killer

Interface → 1Q: Schalte 1 Subroutine eines Wächters aus.

Es ist bloß eine weitere Maske, die wir tragen.

3 2021 NISB Illus. Patrick B. 8

3 IMITATOR



PROGRAMM: Ice-Brecher - Killer

Interface → 1Q: Schalte 1 Subroutine eines Wächters aus.

Es ist bloß eine weitere Maske, die wir tragen.

3 2021 NISB Illus. Patrick B. 8

3 ♦ EISSCHNITZER



RESSOURCE: Virtuell

Wenn du auf ein Ice triffst, wird dessen Stärke um 1 reduziert.

Auf dem Codelevel ist alles Ice nur eine Manifestation von einer kleinen Anzahl gemeinsamer Protokolle. Securityspezialisten werden nachts von Alpträumen geplagt, in denen verärgerte Sysops mit Infosec-Bibliotheken verschwinden.

2021 NSEI Illus. Krembler 9

3 ♦ EISSCHNITZER



RESSOURCE: Virtuell

Wenn du auf ein Ice triffst, wird dessen Stärke um 1 reduziert.

Auf dem Codelevel ist alles Ice nur eine Manifestation von einer kleinen Anzahl gemeinsamer Protokolle. Securityspezialisten werden nachts von Alpträumen geplagt, in denen verärgerte Sysops mit Infosec-Bibliotheken verschwinden.

2021 NSEI Illus. Krembler 9

3 ♦ EISSCHNITZER



RESSOURCE: Virtuell

Wenn du auf ein Ice triffst, wird dessen Stärke um 1 reduziert.

Auf dem Codelevel ist alles Ice nur eine Manifestation von einer kleinen Anzahl gemeinsamer Protokolle. Securityspezialisten werden nachts von Alpträumen geplagt, in denen verärgerte Sysops mit Infosec-Bibliotheken verschwinden.

2021 NSEI Illus. Krembler 9

6 BEFREITESTES KONTO



RESSOURCE

Wenn du diese Ressource installierst, lade sie mit 16€ auf. Wenn sie leer ist, zerstöre sie.

☉: Nimm 4€ von dieser Ressource.

Geld ist wie Schwere, es sammelt sich an. Gerechtigkeit, wie der Schwere, zu trotzen, benötigt Kraft.

2021 NSEI Illus. Zoe Cohen 10

6 BEFREITESTES KONTO



RESSOURCE

Wenn du diese Ressource installierst, lade sie mit 16€ auf. Wenn sie leer ist, zerstöre sie.

☉: Nimm 4€ von dieser Ressource.

Geld ist wie Schwere, es sammelt sich an. Gerechtigkeit, wie der Schwere, zu trotzen, benötigt Kraft.

2021 NSEI Illus. Zoe Cohen 10

6 BEFREITESTES KONTO



RESSOURCE

Wenn du diese Ressource installierst, lade sie mit 16€ auf. Wenn sie leer ist, zerstöre sie.

☉: Nimm 4€ von dieser Ressource.

Geld ist wie Schwere, es sammelt sich an. Gerechtigkeit, wie der Schwere, zu trotzen, benötigt Kraft.

2021 NSEI Illus. Zoe Cohen 10

2 SCHRUBBER



RESSOURCE: Kontakt - Zwielfichtig

2€ (Wenn du diese Karte installierst und bevor dein Zug beginnt, fülle auf 2 gehostete Credits auf.)

Du kannst gehostete Credits verwenden, um Zerstörungskosten zu zahlen.

Zerstörung ist ewig.

2021 NSEI Illus. Krembler & Zoe Cohen 11

2 SCHRUBBER



RESSOURCE: Kontakt - Zwielfichtig

2€ (Wenn du diese Karte installierst und bevor dein Zug beginnt, fülle auf 2 gehostete Credits auf.)

Du kannst gehostete Credits verwenden, um Zerstörungskosten zu zahlen.

Zerstörung ist ewig.

2021 NSEI Illus. Krembler & Zoe Cohen 11

2 SCHRUBBER



RESSOURCE: Kontakt - Zwielfichtig

2€ (Wenn du diese Karte installierst und bevor dein Zug beginnt, fülle auf 2 gehostete Credits auf.)

Du kannst gehostete Credits verwenden, um Zerstörungskosten zu zahlen.

Zerstörung ist ewig.

2021 NSEI Illus. Krembler & Zoe Cohen 11

◆ XANADU

3

RESSOURCE: Virtuell

Die Ladekosten für jedes Ice sind um 10 erhöht.

*Adlige von tönlicher Geburt kümmern sich nicht um ihren Staat
Nur ich blieb weinend zurück*

—Toghan Timur

2021 NISEI Illus. Nedliv Audiovisuell 12

◆ XANADU

3

RESSOURCE: Virtuell

Die Ladekosten für jedes Ice sind um 10 erhöht.

*Adlige von tönlicher Geburt kümmern sich nicht um ihren Staat
Nur ich blieb weinend zurück*

—Toghan Timur

2021 NISEI Illus. Nedliv Audiovisuell 12

◆ XANADU

3

RESSOURCE: Virtuell

Die Ladekosten für jedes Ice sind um 10 erhöht.

*Adlige von tönlicher Geburt kümmern sich nicht um ihren Staat
Nur ich blieb weinend zurück*

—Toghan Timur

2021 NISEI Illus. Nedliv Audiovisuell 12

KARRIEREMESSE

0

EREIGNIS

Installiere 1 Ressource aus deinem Griff, zahle 30 weniger.

„Ich sehe eine großartige Zukunft für Sie.“

2021 NISEI Illus. Zoe Cohen 15

KARRIEREMESSE

0

EREIGNIS

Installiere 1 Ressource aus deinem Griff, zahle 30 weniger.

„Ich sehe eine großartige Zukunft für Sie.“

2021 NISEI Illus. Zoe Cohen 15

KARRIEREMESSE

0

EREIGNIS

Installiere 1 Ressource aus deinem Griff, zahle 30 weniger.

„Ich sehe eine großartige Zukunft für Sie.“

2021 NISEI Illus. Zoe Cohen 15

NOTABSCHALTUNG

0

EREIGNIS: Sabotage

Kann nur gespielt werden, falls du in diesem Zug einen erfolgreichen Run auf HQ durchgeführt hast.

Entlade 1 Ice.

*„Hast du den Defrag angefordert?“
„...das warst nicht du?“*

2021 NISEI Illus. Nedliv Audiovisuell 16

NOTABSCHALTUNG

0

EREIGNIS: Sabotage

Kann nur gespielt werden, falls du in diesem Zug einen erfolgreichen Run auf HQ durchgeführt hast.

Entlade 1 Ice.

*„Hast du den Defrag angefordert?“
„...das warst nicht du?“*

2021 NISEI Illus. Nedliv Audiovisuell 16

NOTABSCHALTUNG

0

EREIGNIS: Sabotage

Kann nur gespielt werden, falls du in diesem Zug einen erfolgreichen Run auf HQ durchgeführt hast.

Entlade 1 Ice.

*„Hast du den Defrag angefordert?“
„...das warst nicht du?“*

2021 NISEI Illus. Nedliv Audiovisuell 16

1 GEFÄLSCHTER AKTIVIERUNGSBEFEHL



EREIGNIS: Sabotage

Wähle 1 ungeladenes Ice. Der Kon darf dieses Ice laden. Tut er das nicht, muss er es zerstören.

„Elektronische Kriegsführung, wie jede Kriegsführung, basiert auf Täuschung.“
—Das Handbuch

2021 NISEI Illus. Seojun Park 17

1 GEFÄLSCHTER AKTIVIERUNGSBEFEHL



EREIGNIS: Sabotage

Wähle 1 ungeladenes Ice. Der Kon darf dieses Ice laden. Tut er das nicht, muss er es zerstören.

„Elektronische Kriegsführung, wie jede Kriegsführung, basiert auf Täuschung.“
—Das Handbuch

2021 NISEI Illus. Seojun Park 17

1 GEFÄLSCHTER AKTIVIERUNGSBEFEHL



EREIGNIS: Sabotage

Wähle 1 ungeladenes Ice. Der Kon darf dieses Ice laden. Tut er das nicht, muss er es zerstören.

„Elektronische Kriegsführung, wie jede Kriegsführung, basiert auf Täuschung.“
—Das Handbuch

2021 NISEI Illus. Seojun Park 17

2 ANGRIFF VON INNEN



EREIGNIS: Run

Führe einen Run auf ein beliebiges System durch. Du kommst an dem ersten Ice, auf das du triffst, vorbei.

„Ich bin kein Schauspieler, aber ich **bin** ein Profi.“
—Gabriel Santiago

2021 NISEI Illus. Benjamin Giletti 18

2 ANGRIFF VON INNEN



EREIGNIS: Run

Führe einen Run auf ein beliebiges System durch. Du kommst an dem ersten Ice, auf das du triffst, vorbei.

„Ich bin kein Schauspieler, aber ich **bin** ein Profi.“
—Gabriel Santiago

2021 NISEI Illus. Benjamin Giletti 18

2 ANGRIFF VON INNEN



EREIGNIS: Run

Führe einen Run auf ein beliebiges System durch. Du kommst an dem ersten Ice, auf das du triffst, vorbei.

„Ich bin kein Schauspieler, aber ich **bin** ein Profi.“
—Gabriel Santiago

2021 NISEI Illus. Benjamin Giletti 18

2 BEINARBEIT



EREIGNIS: Run

Führe einen Run auf HQ durch. Bei Erfolg greife auf 2 zusätzliche Karten vom HQ zu, wenn du es knackst.

Geh raus. Mach was mit deinen Händen. Es wird dir guttun.

2021 NISEI Illus. Zoe Cohen 19

2 BEINARBEIT



EREIGNIS: Run

Führe einen Run auf HQ durch. Bei Erfolg greife auf 2 zusätzliche Karten vom HQ zu, wenn du es knackst.

Geh raus. Mach was mit deinen Händen. Es wird dir guttun.

2021 NISEI Illus. Zoe Cohen 19

2 BEINARBEIT



EREIGNIS: Run

Führe einen Run auf HQ durch. Bei Erfolg greife auf 2 zusätzliche Karten vom HQ zu, wenn du es knackst.

Geh raus. Mach was mit deinen Händen. Es wird dir guttun.

2021 NISEI Illus. Zoe Cohen 19

0 KONTAKTNETZ KNÜPFEN

EREIGNIS

Entferne 1 Markierung. Dann darfst du 1 IQ zahlen, um dieses Ereignis deinem Griff hinzuzufügen.

Es ist nicht wichtig was du weißt. Sondern wen du kennst.

2021 NISEI Illus. Nedliv Audiovisuell 20

0 KONTAKTNETZ KNÜPFEN

EREIGNIS

Entferne 1 Markierung. Dann darfst du 1 IQ zahlen, um dieses Ereignis deinem Griff hinzuzufügen.

Es ist nicht wichtig was du weißt. Sondern wen du kennst.

2021 NISEI Illus. Nedliv Audiovisuell 20

0 KONTAKTNETZ KNÜPFEN

EREIGNIS

Entferne 1 Markierung. Dann darfst du 1 IQ zahlen, um dieses Ereignis deinem Griff hinzuzufügen.

Es ist nicht wichtig was du weißt. Sondern wen du kennst.

2021 NISEI Illus. Nedliv Audiovisuell 20

4 ABAGNALE

PROGRAMM: Ice-Brecher - Decoder

Interface → 1 IQ : Schalte 1 Subroutine eines Code-Zugangs aus.

2 IQ : +2 Stärke.

S : Umgehe den Code-Zugang, auf den du gerade triffst.

Aalglatter als eine gebutterte Schnecke.

2 2021 NISEI Illus. Zoe Cohen 21

4 ABAGNALE

PROGRAMM: Ice-Brecher - Decoder

Interface → 1 IQ : Schalte 1 Subroutine eines Code-Zugangs aus.

2 IQ : +2 Stärke.

S : Umgehe den Code-Zugang, auf den du gerade triffst.

Aalglatter als eine gebutterte Schnecke.

2 2021 NISEI Illus. Zoe Cohen 21

4 ABAGNALE

PROGRAMM: Ice-Brecher - Decoder

Interface → 1 IQ : Schalte 1 Subroutine eines Code-Zugangs aus.

2 IQ : +2 Stärke.

S : Umgehe den Code-Zugang, auf den du gerade triffst.

Aalglatter als eine gebutterte Schnecke.

2 2021 NISEI Illus. Zoe Cohen 21

9 FEMME FATALE

PROGRAMM: Ice-Brecher - Killer

Interface → 1 IQ : Schalte 1 Subroutine eines Wächters aus.

2 IQ : +1 Stärke.

Wenn du dieses Programm installierst, wähle 1 installiertes Ice aus.

Wenn du auf das gewählte Ice triffst, darfst du für jede Subroutine darauf 1 IQ zahlen. Wenn du das tust, kommst du an dem Ice vorbei.

Jede Berührung so kalt wie ihr Herz.

2 2021 NISEI Illus. Krembler 22

9 FEMME FATALE

PROGRAMM: Ice-Brecher - Killer

Interface → 1 IQ : Schalte 1 Subroutine eines Wächters aus.

2 IQ : +1 Stärke.

Wenn du dieses Programm installierst, wähle 1 installiertes Ice aus.

Wenn du auf das gewählte Ice triffst, darfst du für jede Subroutine darauf 1 IQ zahlen. Wenn du das tust, kommst du an dem Ice vorbei.

Jede Berührung so kalt wie ihr Herz.

2 2021 NISEI Illus. Krembler 22

9 FEMME FATALE

PROGRAMM: Ice-Brecher - Killer

Interface → 1 IQ : Schalte 1 Subroutine eines Wächters aus.

2 IQ : +1 Stärke.

Wenn du dieses Programm installierst, wähle 1 installiertes Ice aus.

Wenn du auf das gewählte Ice triffst, darfst du für jede Subroutine darauf 1 IQ zahlen. Wenn du das tust, kommst du an dem Ice vorbei.

Jede Berührung so kalt wie ihr Herz.

2 2021 NISEI Illus. Krembler 22

4 GEHEIMTÜR (BETA)



PROGRAMM

☉: Führe einen Run auf das Archiv durch. Wenn dieser Run erfolgreich wäre, ändere das attackierte System auf HQ für den Rest des Runs.

Du kannst nie wirklich offline sein.

2021 NISEI Illus. Atomikrin 23

4 GEHEIMTÜR (BETA)



PROGRAMM

☉: Führe einen Run auf das Archiv durch. Wenn dieser Run erfolgreich wäre, ändere das attackierte System auf HQ für den Rest des Runs.

Du kannst nie wirklich offline sein.

2021 NISEI Illus. Atomikrin 23

4 GEHEIMTÜR (BETA)



PROGRAMM

☉: Führe einen Run auf das Archiv durch. Wenn dieser Run erfolgreich wäre, ändere das attackierte System auf HQ für den Rest des Runs.

Du kannst nie wirklich offline sein.

2021 NISEI Illus. Atomikrin 23

0 SICHERHEITSTEST



RESSOURCE: Job

Wenn dein Zug beginnt, darfst du ein System wählen.

Wenn du zum ersten Mal in diesem Zug einen erfolgreichen Run auf dieses System durchführst, erhältst du 20, statt es zu knacken.

Sie bezahlen dich fürs Üben, dann machst du es nochmal für die echte Belohnung.

2021 NISEI Illus. Krembler 24

0 SICHERHEITSTEST



RESSOURCE: Job

Wenn dein Zug beginnt, darfst du ein System wählen.

Wenn du zum ersten Mal in diesem Zug einen erfolgreichen Run auf dieses System durchführst, erhältst du 20, statt es zu knacken.

Sie bezahlen dich fürs Üben, dann machst du es nochmal für die echte Belohnung.

2021 NISEI Illus. Krembler 24

0 SICHERHEITSTEST



RESSOURCE: Job

Wenn dein Zug beginnt, darfst du ein System wählen.

Wenn du zum ersten Mal in diesem Zug einen erfolgreichen Run auf dieses System durchführst, erhältst du 20, statt es zu knacken.

Sie bezahlen dich fürs Üben, dann machst du es nochmal für die echte Belohnung.

2021 NISEI Illus. Krembler 24

0 DIESEL



EREIGNIS

Ziehe 3 Karten.

No Diesel? No fire!

2021 NISEI Illus. Krembler 27

0 DIESEL



EREIGNIS

Ziehe 3 Karten.

No Diesel? No fire!

2021 NISEI Illus. Krembler 27

0 DIESEL



EREIGNIS

Ziehe 3 Karten.

No Diesel? No fire!

2021 NISEI Illus. Krembler 27

3 TESTLAUF



EREIGNIS

Durchsuche deine Stapel oder deine Ablage nach 1 Programm. (*Mische deinen Stapel, nachdem du ihn durchsucht hast.*) Installiere dieses Programm, ohne die Kosten dafür zu bezahlen. Wenn dein Zug endet, falls das Programm nicht deinstalliert wurde, lege es oben auf deinen Stapel.
Kein Code übersteht den ersten Userkontakt.

2021 NISEI Illus. Nediv Audiovisuell 28

3 TESTLAUF



EREIGNIS

Durchsuche deine Stapel oder deine Ablage nach 1 Programm. (*Mische deinen Stapel, nachdem du ihn durchsucht hast.*) Installiere dieses Programm, ohne die Kosten dafür zu bezahlen. Wenn dein Zug endet, falls das Programm nicht deinstalliert wurde, lege es oben auf deinen Stapel.
Kein Code übersteht den ersten Userkontakt.

2021 NISEI Illus. Nediv Audiovisuell 28

3 TESTLAUF



EREIGNIS

Durchsuche deine Stapel oder deine Ablage nach 1 Programm. (*Mische deinen Stapel, nachdem du ihn durchsucht hast.*) Installiere dieses Programm, ohne die Kosten dafür zu bezahlen. Wenn dein Zug endet, falls das Programm nicht deinstalliert wurde, lege es oben auf deinen Stapel.
Kein Code übersteht den ersten Userkontakt.

2021 NISEI Illus. Nediv Audiovisuell 28

2 BLICK DES BASTLERS



EREIGNIS: Run

Führe einen Run auf F&E durch. Bei Erfolg greife auf zwei zusätzliche Karten zu, wenn du F&E knackst.
Der eingehende Datenstrom ist gedämpft, gerendert als eine sanfte Lüge, die unsere Hirne verstehen könnten. Um die Realität dahinter sehen zu können braucht man Hingabe und Übung.

2021 NISEI Illus. N. Hopkins 29

2 BLICK DES BASTLERS



EREIGNIS: Run

Führe einen Run auf F&E durch. Bei Erfolg greife auf zwei zusätzliche Karten zu, wenn du F&E knackst.
Der eingehende Datenstrom ist gedämpft, gerendert als eine sanfte Lüge, die unsere Hirne verstehen könnten. Um die Realität dahinter sehen zu können braucht man Hingabe und Übung.

2021 NISEI Illus. N. Hopkins 29

2 BLICK DES BASTLERS



EREIGNIS: Run

Führe einen Run auf F&E durch. Bei Erfolg greife auf zwei zusätzliche Karten zu, wenn du F&E knackst.
Der eingehende Datenstrom ist gedämpft, gerendert als eine sanfte Lüge, die unsere Hirne verstehen könnten. Um die Realität dahinter sehen zu können braucht man Hingabe und Übung.

2021 NISEI Illus. N. Hopkins 29

3 ATMAN



PROGRAMM: Ice-Brecher - KI

Wenn du dieses Programm installierst, darfst du X ∞ zahlen, um X Wirkungszähler darauf zu legen.
Dieses Programm hat +1 Stärke für jeden Wirkungszähler darauf und es kann nur mit Ice der gleichen Stärke interfacen.
Interface → 1 ∞ : Schalte 1 Subroutine aus.
Ich mache keine Runs mit Werkzeug. Ich mache Runs mit meinem Herzen.

2021 NISEI Illus. Atomikrin 30

3 ATMAN



PROGRAMM: Ice-Brecher - KI

Wenn du dieses Programm installierst, darfst du X ∞ zahlen, um X Wirkungszähler darauf zu legen.
Dieses Programm hat +1 Stärke für jeden Wirkungszähler darauf und es kann nur mit Ice der gleichen Stärke interfacen.
Interface → 1 ∞ : Schalte 1 Subroutine aus.
Ich mache keine Runs mit Werkzeug. Ich mache Runs mit meinem Herzen.

2021 NISEI Illus. Atomikrin 30

3 ATMAN



PROGRAMM: Ice-Brecher - KI

Wenn du dieses Programm installierst, darfst du X ∞ zahlen, um X Wirkungszähler darauf zu legen.
Dieses Programm hat +1 Stärke für jeden Wirkungszähler darauf und es kann nur mit Ice der gleichen Stärke interfacen.
Interface → 1 ∞ : Schalte 1 Subroutine aus.
Ich mache keine Runs mit Werkzeug. Ich mache Runs mit meinem Herzen.

2021 NISEI Illus. Atomikrin 30

2 CHAMÄLEON



PROGRAMM: Ice-Brecher

Wenn du dieses Programm installierst, wähle **Barriere, Code-Zugang** oder **Wächter**.
 Wenn deine Abwurfphase endet, füge dieses Programm deinem Griff hinzu.
 Interface → 1Q: Schalte 1 Subroutine auf einem Ice der gewählten Unterart aus.

Ich hab es mal auf meinem Desktop gespeichert und es eine Woche lang gesucht!

3 2021 NISB Illus. Krembler 31

2 CHAMÄLEON



PROGRAMM: Ice-Brecher

Wenn du dieses Programm installierst, wähle **Barriere, Code-Zugang** oder **Wächter**.
 Wenn deine Abwurfphase endet, füge dieses Programm deinem Griff hinzu.
 Interface → 1Q: Schalte 1 Subroutine auf einem Ice der gewählten Unterart aus.

Ich hab es mal auf meinem Desktop gespeichert und es eine Woche lang gesucht!

3 2021 NISB Illus. Krembler 31

2 CHAMÄLEON



PROGRAMM: Ice-Brecher

Wenn du dieses Programm installierst, wähle **Barriere, Code-Zugang** oder **Wächter**.
 Wenn deine Abwurfphase endet, füge dieses Programm deinem Griff hinzu.
 Interface → 1Q: Schalte 1 Subroutine auf einem Ice der gewählten Unterart aus.

Ich hab es mal auf meinem Desktop gespeichert und es eine Woche lang gesucht!

3 2021 NISB Illus. Krembler 31

2 EGRET



PROGRAMM

Kann nur auf einem geladenen Ice installiert werden.
 Das hostende Ice erhält **Barriere, Code-Zugang** und **Wächter**.

„Ihnen naht' ein Reiher, gesandt von Pallas Athene, ihn sahen sie nicht mit den Augen, nur ward sein Tönen gehört.“

—Die Ilias

32 2021 NISB Illus. N. Hopkins 32

2 EGRET



PROGRAMM

Kann nur auf einem geladenen Ice installiert werden.
 Das hostende Ice erhält **Barriere, Code-Zugang** und **Wächter**.

„Ihnen naht' ein Reiher, gesandt von Pallas Athene, ihn sahen sie nicht mit den Augen, nur ward sein Tönen gehört.“

—Die Ilias

32 2021 NISB Illus. N. Hopkins 32

2 EGRET



PROGRAMM

Kann nur auf einem geladenen Ice installiert werden.
 Das hostende Ice erhält **Barriere, Code-Zugang** und **Wächter**.

„Ihnen naht' ein Reiher, gesandt von Pallas Athene, ihn sahen sie nicht mit den Augen, nur ward sein Tönen gehört.“

—Die Ilias

32 2021 NISB Illus. N. Hopkins 32

4 GORDISCHE KLINGE



PROGRAMM: Ice-Brecher - Decoder

Interface → 1Q: Schalte 1 Subroutine eines **Code-Zugangs** aus.
 1Q: +1 Stärke für den Rest dieses Runs.
Eintausend Puzzles mit einer einzigen Lösung.

33 2021 NISB Illus. Zoe Cohen 33

4 GORDISCHE KLINGE



PROGRAMM: Ice-Brecher - Decoder

Interface → 1Q: Schalte 1 Subroutine eines **Code-Zugangs** aus.
 1Q: +1 Stärke für den Rest dieses Runs.
Eintausend Puzzles mit einer einzigen Lösung.

33 2021 NISB Illus. Zoe Cohen 33

4 GORDISCHE KLINGE



PROGRAMM: Ice-Brecher - Decoder

Interface → 1Q: Schalte 1 Subroutine eines **Code-Zugangs** aus.
 1Q: +1 Stärke für den Rest dieses Runs.
Eintausend Puzzles mit einer einzigen Lösung.

33 2021 NISB Illus. Zoe Cohen 33

0 PARICIA



PROGRAMM

2♣ (Wenn du diese Karte installierst und bevor dein Zug beginnt, fülle auf 2 gehostete Credits auf.)

Verwende gehostete Credits, um die Zerstörungskosten von Aktivposten zu bezahlen.

Die Flut verschlingt alle Systeme.

2021 NISEI Illus. Zoe Cohen 34

0 PARICIA



PROGRAMM

2♣ (Wenn du diese Karte installierst und bevor dein Zug beginnt, fülle auf 2 gehostete Credits auf.)

Verwende gehostete Credits, um die Zerstörungskosten von Aktivposten zu bezahlen.

Die Flut verschlingt alle Systeme.

2021 NISEI Illus. Zoe Cohen 34

0 PARICIA



PROGRAMM

2♣ (Wenn du diese Karte installierst und bevor dein Zug beginnt, fülle auf 2 gehostete Credits auf.)

Verwende gehostete Credits, um die Zerstörungskosten von Aktivposten zu bezahlen.

Die Flut verschlingt alle Systeme.

2021 NISEI Illus. Zoe Cohen 34

1 ♦ AESOPS LEIHHAUS



RESSOURCE: Kontakt - Ort

Wenn dein Zug beginnt, kannst du eine andere deiner installierten Karten zerstören.

Wenn du das tust, erhältst du 3♣.

Wenn du etwas loswerden willst, Aesop kauft es dir ab. Er wird dich nicht fragen, wo du es herhast.

2021 NISEI Illus. Krembler & Alexis Spicer 35

1 ♦ AESOPS LEIHHAUS



RESSOURCE: Kontakt - Ort

Wenn dein Zug beginnt, kannst du eine andere deiner installierten Karten zerstören.

Wenn du das tust, erhältst du 3♣.

Wenn du etwas loswerden willst, Aesop kauft es dir ab. Er wird dich nicht fragen, wo du es herhast.

2021 NISEI Illus. Krembler & Alexis Spicer 35

1 ♦ AESOPS LEIHHAUS



RESSOURCE: Kontakt - Ort

Wenn dein Zug beginnt, kannst du eine andere deiner installierten Karten zerstören.

Wenn du das tust, erhältst du 3♣.

Wenn du etwas loswerden willst, Aesop kauft es dir ab. Er wird dich nicht fragen, wo du es herhast.

2021 NISEI Illus. Krembler & Alexis Spicer 35

5 PROFIKONTAKTE



RESSOURCE: Kontakt

♣: Erhalte 1♣ und ziehe 1 Karte.

Du kannst ein soziales Netzwerk hacken, aber harte Arbeit, Kollaboration und Zuhören ist ein schnellerer Weg.

2021 NISEI Illus. Nediv Audiovisuell 36

5 PROFIKONTAKTE



RESSOURCE: Kontakt

♣: Erhalte 1♣ und ziehe 1 Karte.

Du kannst ein soziales Netzwerk hacken, aber harte Arbeit, Kollaboration und Zuhören ist ein schnellerer Weg.

2021 NISEI Illus. Nediv Audiovisuell 36

5 PROFIKONTAKTE



RESSOURCE: Kontakt

♣: Erhalte 1♣ und ziehe 1 Karte.

Du kannst ein soziales Netzwerk hacken, aber harte Arbeit, Kollaboration und Zuhören ist ein schnellerer Weg.

2021 NISEI Illus. Nediv Audiovisuell 36

2

SCHMUTZIGE WÄSCHE



EREIGNIS: Run

Führe einen Run auf ein beliebiges System durch. Wenn dieser Run endet und er erfolgreich war, erhältst du 50.

Ich dachte es würde sich schlecht anfühlen. Tut es nicht.

2

SCHMUTZIGE WÄSCHE



EREIGNIS: Run

Führe einen Run auf ein beliebiges System durch. Wenn dieser Run endet und er erfolgreich war, erhältst du 50.

Ich dachte es würde sich schlecht anfühlen. Tut es nicht.

2

SCHMUTZIGE WÄSCHE



EREIGNIS: Run

Führe einen Run auf ein beliebiges System durch. Wenn dieser Run endet und er erfolgreich war, erhältst du 50.

Ich dachte es würde sich schlecht anfühlen. Tut es nicht.

2021 NISEI Illus. Chelsea Geter

37

2021 NISEI Illus. Chelsea Geter

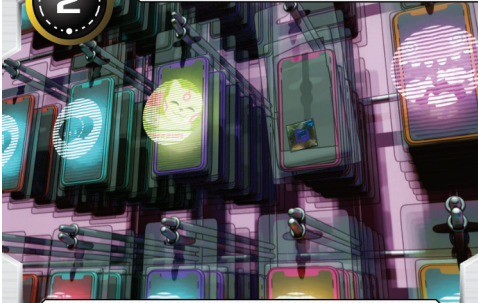
37

2021 NISEI Illus. Chelsea Geter

37

2

PREPAID VOICEPAD



HARDWARE: Ausstattung

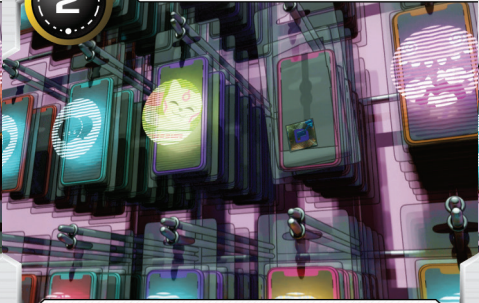
10 (Wenn du diese Karte installierst und bevor dein Zug beginnt, fülle auf 1 gehosteten Credit auf.)

Verwende gehostete Credits, um Ereignisse zu spielen.

Sie waren jahrelang nicht auf dem Markt, bis die Beanstalkkrise Redundanz wieder in gemacht hat.

2

PREPAID VOICEPAD



HARDWARE: Ausstattung

10 (Wenn du diese Karte installierst und bevor dein Zug beginnt, fülle auf 1 gehosteten Credit auf.)

Verwende gehostete Credits, um Ereignisse zu spielen.

Sie waren jahrelang nicht auf dem Markt, bis die Beanstalkkrise Redundanz wieder in gemacht hat.

2

PREPAID VOICEPAD



HARDWARE: Ausstattung

10 (Wenn du diese Karte installierst und bevor dein Zug beginnt, fülle auf 1 gehosteten Credit auf.)

Verwende gehostete Credits, um Ereignisse zu spielen.

Sie waren jahrelang nicht auf dem Markt, bis die Beanstalkkrise Redundanz wieder in gemacht hat.

2021 NISEI Illus. Zoe Cohen & Alexis Spicer

38

2021 NISEI Illus. Zoe Cohen & Alexis Spicer

38

2021 NISEI Illus. Zoe Cohen & Alexis Spicer

38

4

HOTEL ERDAUFGANG



RESSOURCE: Ort - Protzig

Wenn du diese Ressource installierst, lade sie mit 3 Wirkungszählern auf. Wenn sie leer ist, zerstöre sie.

Wenn dein Zug beginnt, entferne 1 gehosteten Wirkungszähler und ziehe zwei Karten.

Die beste Aussicht im System. Mit entsprechenden Kosten.

4

HOTEL ERDAUFGANG



RESSOURCE: Ort - Protzig

Wenn du diese Ressource installierst, lade sie mit 3 Wirkungszählern auf. Wenn sie leer ist, zerstöre sie.

Wenn dein Zug beginnt, entferne 1 gehosteten Wirkungszähler und ziehe zwei Karten.

Die beste Aussicht im System. Mit entsprechenden Kosten.

4

HOTEL ERDAUFGANG



RESSOURCE: Ort - Protzig

Wenn du diese Ressource installierst, lade sie mit 3 Wirkungszählern auf. Wenn sie leer ist, zerstöre sie.

Wenn dein Zug beginnt, entferne 1 gehosteten Wirkungszähler und ziehe zwei Karten.

Die beste Aussicht im System. Mit entsprechenden Kosten.

2021 NISEI Illus. Zoe Cohen

39

2021 NISEI Illus. Zoe Cohen

39

2021 NISEI Illus. Zoe Cohen

39

PROJEKT VITRUVIUS 3

2

PROJEKT VITRUVIUS 3

2

PROJEKT VITRUVIUS 3

2

AGENDA: Forschung

Wenn du die Punkte für diese Agenda erzielst, lege für jeden darauf liegenden Entwicklungsmarker über 3 einen Agendazähler darauf.

Gehosteter Agendazähler: Füge 1 Karte vom Archiv dem HQ hinzu.

Formperfekt.

AGENDA: Forschung

Wenn du die Punkte für diese Agenda erzielst, lege für jeden darauf liegenden Entwicklungsmarker über 3 einen Agendazähler darauf.

Gehosteter Agendazähler: Füge 1 Karte vom Archiv dem HQ hinzu.

Formperfekt.

AGENDA: Forschung

Wenn du die Punkte für diese Agenda erzielst, lege für jeden darauf liegenden Entwicklungsmarker über 3 einen Agendazähler darauf.

Gehosteter Agendazähler: Füge 1 Karte vom Archiv dem HQ hinzu.

Formperfekt.

2021 NISEI Illus. Krembler 41

2021 NISEI Illus. Krembler 41

2021 NISEI Illus. Krembler 41

MARILYN-KAMPAGNE 2

2

MARILYN-KAMPAGNE 2

2

MARILYN-KAMPAGNE 2

2

AKTIVPOSTEN: Werbung

Wenn du diesen Aktivposten lädst, lade ihn mit 8Q auf. Wenn er leer ist, zerstöre ihn.

Wenn dein Zug beginnt, nimm 2Q von diesem Aktivposten.

☠ → Wenn dieser Aktivposten zerstört werden würde, darfst du ihn in F&E mischen, anstatt ihn dem Archiv hinzuzufügen. *(Er gilt weiterhin als zerstört.)*

Man ist nur einmal Kind. Machen Sie es unvergesslich.

AKTIVPOSTEN: Werbung

Wenn du diesen Aktivposten lädst, lade ihn mit 8Q auf. Wenn er leer ist, zerstöre ihn.

Wenn dein Zug beginnt, nimm 2Q von diesem Aktivposten.

☠ → Wenn dieser Aktivposten zerstört werden würde, darfst du ihn in F&E mischen, anstatt ihn dem Archiv hinzuzufügen. *(Er gilt weiterhin als zerstört.)*

Man ist nur einmal Kind. Machen Sie es unvergesslich.

AKTIVPOSTEN: Werbung

Wenn du diesen Aktivposten lädst, lade ihn mit 8Q auf. Wenn er leer ist, zerstöre ihn.

Wenn dein Zug beginnt, nimm 2Q von diesem Aktivposten.

☠ → Wenn dieser Aktivposten zerstört werden würde, darfst du ihn in F&E mischen, anstatt ihn dem Archiv hinzuzufügen. *(Er gilt weiterhin als zerstört.)*

Man ist nur einmal Kind. Machen Sie es unvergesslich.

2021 NISEI Illus. Dimik 42

2021 NISEI Illus. Dimik 42

2021 NISEI Illus. Dimik 42

ELI 1.0 3

ICE: Barriere - Bioroid 43

Verliere ☠: Schalte 1 Subroutine auf diesem Ice aus. Diese Fähigkeit kann nur von der Runnerin benutzt werden.

- ↳ Beende den Run.
- ↳ Beende den Run.

Hallo nochmal! Eine neue Runde?

4

ELI 1.0 3

ICE: Barriere - Bioroid 43

Verliere ☠: Schalte 1 Subroutine auf diesem Ice aus. Diese Fähigkeit kann nur von der Runnerin benutzt werden.

- ↳ Beende den Run.
- ↳ Beende den Run.

Hallo nochmal! Eine neue Runde?

4

ELI 1.0 3

ICE: Barriere - Bioroid 43

Verliere ☠: Schalte 1 Subroutine auf diesem Ice aus. Diese Fähigkeit kann nur von der Runnerin benutzt werden.

- ↳ Beende den Run.
- ↳ Beende den Run.

Hallo nochmal! Eine neue Runde?

4

2021 NISEI Illus. Krembler

2021 NISEI Illus. Krembler

2021 NISEI Illus. Krembler

3 MAGNET

ICE: Code-Zugang

Wenn du dieses Ice lädst, wähle 1 installiertes Programm, das auf einem Ice gehostet wird. Bewege das gewählte Programm auf dieses Ice.

Jedes gehostete Programm verliert alle Fähigkeiten.

↳ Beende den Run.

Ein Erfolg in bioroid-gesteuertem iterativem Design. Schade nur, dass keiner versteht wie es funktioniert...

2021 NSEI Illus. Zoe Cohen

3 MAGNET

ICE: Code-Zugang

Wenn du dieses Ice lädst, wähle 1 installiertes Programm, das auf einem Ice gehostet wird. Bewege das gewählte Programm auf dieses Ice.

Jedes gehostete Programm verliert alle Fähigkeiten.

↳ Beende den Run.

Ein Erfolg in bioroid-gesteuertem iterativem Design. Schade nur, dass keiner versteht wie es funktioniert...

2021 NSEI Illus. Zoe Cohen

3 MAGNET

ICE: Code-Zugang

Wenn du dieses Ice lädst, wähle 1 installiertes Programm, das auf einem Ice gehostet wird. Bewege das gewählte Programm auf dieses Ice.

Jedes gehostete Programm verliert alle Fähigkeiten.

↳ Beende den Run.

Ein Erfolg in bioroid-gesteuertem iterativem Design. Schade nur, dass keiner versteht wie es funktioniert...

2021 NSEI Illus. Zoe Cohen

5 RAVANA 1.0

ICE: Code-Zugang - Bioroid

Verliere ☹: Schalte 1 Subroutine auf diesem Ice aus. Diese Fähigkeit kann nur von der Runnerin benutzt werden.

↳ Führe eine Subroutine auf einem anderen geladenen **Bioroid**-Ice aus.

↳ Führe eine Subroutine auf einem anderen geladenen **Bioroid**-Ice aus.

Ich brülle mit tausend Stimmen, trage tausend Waffen, erinnere mich an tausend Leben.

2021 NSEI Illus. Krembler

5 RAVANA 1.0

ICE: Code-Zugang - Bioroid

Verliere ☹: Schalte 1 Subroutine auf diesem Ice aus. Diese Fähigkeit kann nur von der Runnerin benutzt werden.

↳ Führe eine Subroutine auf einem anderen geladenen **Bioroid**-Ice aus.

↳ Führe eine Subroutine auf einem anderen geladenen **Bioroid**-Ice aus.

Ich brülle mit tausend Stimmen, trage tausend Waffen, erinnere mich an tausend Leben.

2021 NSEI Illus. Krembler

5 RAVANA 1.0

ICE: Code-Zugang - Bioroid

Verliere ☹: Schalte 1 Subroutine auf diesem Ice aus. Diese Fähigkeit kann nur von der Runnerin benutzt werden.

↳ Führe eine Subroutine auf einem anderen geladenen **Bioroid**-Ice aus.

↳ Führe eine Subroutine auf einem anderen geladenen **Bioroid**-Ice aus.

Ich brülle mit tausend Stimmen, trage tausend Waffen, erinnere mich an tausend Leben.

2021 NSEI Illus. Krembler

4 GESCHÜTZTURM

ICE: Wächter - Zerstörer

↳ Zerstöre 1 installiertes Programm.

↳ Beende den Run.

Klick!

2021 NSEI Illus. Zoe Cohen

4 GESCHÜTZTURM

ICE: Wächter - Zerstörer

↳ Zerstöre 1 installiertes Programm.

↳ Beende den Run.

Klick!

2021 NSEI Illus. Zoe Cohen

4 GESCHÜTZTURM

ICE: Wächter - Zerstörer

↳ Zerstöre 1 installiertes Programm.

↳ Beende den Run.

Klick!

2021 NSEI Illus. Zoe Cohen



ARCHIVIERTE ERINNERUNGEN



OPERATION

Wähle 1 Karte aus dem Archiv und füge sie HQ hinzu.

Es ist kein Schlaf. Schlafen bedeutet Träume, Aktivität, Veränderung. Die hier sind starr, kalt, tot.



ARCHIVIERTE ERINNERUNGEN



OPERATION

Wähle 1 Karte aus dem Archiv und füge sie HQ hinzu.

Es ist kein Schlaf. Schlafen bedeutet Träume, Aktivität, Veränderung. Die hier sind starr, kalt, tot.



ARCHIVIERTE ERINNERUNGEN



OPERATION

Wähle 1 Karte aus dem Archiv und füge sie HQ hinzu.

Es ist kein Schlaf. Schlafen bedeutet Träume, Aktivität, Veränderung. Die hier sind starr, kalt, tot.



BIOROID-ANGESTELLTE



OPERATION

Erhalte ☺☺.

Manchmal werden wir bei Haas-Bioroid gefragt, wie gut Bioroids und menschliches Personal sich sozialisieren. Wir glauben, dass es dank unserer unermüdlichen Bemühungen kein langfristiges Problem darstellt.



BIOROID-ANGESTELLTE



OPERATION

Erhalte ☺☺.

Manchmal werden wir bei Haas-Bioroid gefragt, wie gut Bioroids und menschliches Personal sich sozialisieren. Wir glauben, dass es dank unserer unermüdlichen Bemühungen kein langfristiges Problem darstellt.



BIOROID-ANGESTELLTE



OPERATION

Erhalte ☺☺.

Manchmal werden wir bei Haas-Bioroid gefragt, wie gut Bioroids und menschliches Personal sich sozialisieren. Wir glauben, dass es dank unserer unermüdlichen Bemühungen kein langfristiges Problem darstellt.



KON-TROUBLESHOOTER



UPGRADE

X☺, ☺: Wähle 1 geladenes Ice, das dieses System schützt. Das Ice erhält für den Rest des Zugs +X Stärke.

Problem gelöst.



KON-TROUBLESHOOTER



UPGRADE

X☺, ☺: Wähle 1 geladenes Ice, das dieses System schützt. Das Ice erhält für den Rest des Zugs +X Stärke.

Problem gelöst.



KON-TROUBLESHOOTER



UPGRADE

X☺, ☺: Wähle 1 geladenes Ice, das dieses System schützt. Das Ice erhält für den Rest des Zugs +X Stärke.

Problem gelöst.



HAUS DER MESSER

3

1



HAUS DER MESSER

3

1



HAUS DER MESSER

3

1

AGENDA: Sicherheit

Wenn du die Punkte für diese Agenda erzielst, lege 3 Agendazähler darauf.
Gehosteter Agendazähler: Verursache 1 Netzschaden. Verwende diese Fähigkeit nur während eines Runs und nur ein Mal pro Run.
Der Eintritt kostet bloß einen Tropfen Blut.

AGENDA: Sicherheit

Wenn du die Punkte für diese Agenda erzielst, lege 3 Agendazähler darauf.
Gehosteter Agendazähler: Verursache 1 Netzschaden. Verwende diese Fähigkeit nur während eines Runs und nur ein Mal pro Run.
Der Eintritt kostet bloß einen Tropfen Blut.

AGENDA: Sicherheit

Wenn du die Punkte für diese Agenda erzielst, lege 3 Agendazähler darauf.
Gehosteter Agendazähler: Verursache 1 Netzschaden. Verwende diese Fähigkeit nur während eines Runs und nur ein Mal pro Run.
Der Eintritt kostet bloß einen Tropfen Blut.

2021 NISEI Illus. Zoe Cohen 51

2021 NISEI Illus. Zoe Cohen 51

2021 NISEI Illus. Zoe Cohen 51



NISEI MK II

4

2



NISEI MK II

4

2



NISEI MK II

4

2

AGENDA: Initiative

Wenn du die Punkte für diese Agenda erzielst, lege 1 Agendazähler darauf.
Gehosteter Agendazähler: Beende den Run.
Wir könnten Katastrophen stoppen bevor sie geschehen, Mörder bevor sie handeln. Das ist doch den Verstand eines Androiden wert?

AGENDA: Initiative

Wenn du die Punkte für diese Agenda erzielst, lege 1 Agendazähler darauf.
Gehosteter Agendazähler: Beende den Run.
Wir könnten Katastrophen stoppen bevor sie geschehen, Mörder bevor sie handeln. Das ist doch den Verstand eines Androiden wert?

AGENDA: Initiative

Wenn du die Punkte für diese Agenda erzielst, lege 1 Agendazähler darauf.
Gehosteter Agendazähler: Beende den Run.
Wir könnten Katastrophen stoppen bevor sie geschehen, Mörder bevor sie handeln. Das ist doch den Verstand eines Androiden wert?

2021 NISEI Illus. Dimik 52

2021 NISEI Illus. Dimik 52

2021 NISEI Illus. Dimik 52



RONIN

0



RONIN

0



RONIN

0

AKTIVPOSTEN: Feindlich

Du kannst diesen Aktivposten entwickeln.
⊙, ☞: Verursache 3 Netzschaden. Benutze diese Fähigkeit nur falls sich 4 oder mehr gehostete Entwicklungsmarker darauf befinden.
Ich kann nicht bleiben. Ich habe noch etwas zu erledigen.

AKTIVPOSTEN: Feindlich

Du kannst diesen Aktivposten entwickeln.
⊙, ☞: Verursache 3 Netzschaden. Benutze diese Fähigkeit nur falls sich 4 oder mehr gehostete Entwicklungsmarker darauf befinden.
Ich kann nicht bleiben. Ich habe noch etwas zu erledigen.

AKTIVPOSTEN: Feindlich

Du kannst diesen Aktivposten entwickeln.
⊙, ☞: Verursache 3 Netzschaden. Benutze diese Fähigkeit nur falls sich 4 oder mehr gehostete Entwicklungsmarker darauf befinden.
Ich kann nicht bleiben. Ich habe noch etwas zu erledigen.

2021 NISEI Illus. N. Hopkins 53

2021 NISEI Illus. N. Hopkins 53

2021 NISEI Illus. N. Hopkins 53



0

SCHLINGE!

AKTIVPOSTEN: Hinterhalt

Während die Runnerin von F&E auf diese Karte zugreift, muss sie diese aufdecken.
 Wenn die Runnerin außerhalb des Archivs auf diese Karte zugreift, darfst du 40 bezahlen. Wenn du das tust, verpasse der Runnerin 1 Markierung und verursache 3 Netzschaden.

Ein kleiner Raum voller Überraschung.



0

SCHLINGE!

AKTIVPOSTEN: Hinterhalt

Während die Runnerin von F&E auf diese Karte zugreift, muss sie diese aufdecken.
 Wenn die Runnerin außerhalb des Archivs auf diese Karte zugreift, darfst du 40 bezahlen. Wenn du das tust, verpasse der Runnerin 1 Markierung und verursache 3 Netzschaden.

Ein kleiner Raum voller Überraschung.



0

SCHLINGE!

AKTIVPOSTEN: Hinterhalt

Während die Runnerin von F&E auf diese Karte zugreift, muss sie diese aufdecken.
 Wenn die Runnerin außerhalb des Archivs auf diese Karte zugreift, darfst du 40 bezahlen. Wenn du das tust, verpasse der Runnerin 1 Markierung und verursache 3 Netzschaden.

Ein kleiner Raum voller Überraschung.



2021 NISEI Illus. Akira J. Mitchell 54

2021 NISEI Illus. Akira J. Mitchell 54

2021 NISEI Illus. Akira J. Mitchell 54

5

LOTUSFELD

Die Stärke dieses Ice kann nicht gesenkt werden.
 ↳ Beende den Run.
Das weiße Licht glühte um sie und sie wurde still. Es war zu schön. Zu perfekt.

ICE: Code-Zugang

55

2021 NISEI Illus. Krembler

4

5

LOTUSFELD

Die Stärke dieses Ice kann nicht gesenkt werden.
 ↳ Beende den Run.
Das weiße Licht glühte um sie und sie wurde still. Es war zu schön. Zu perfekt.

ICE: Code-Zugang

55

2021 NISEI Illus. Krembler

4

5

LOTUSFELD

Die Stärke dieses Ice kann nicht gesenkt werden.
 ↳ Beende den Run.
Das weiße Licht glühte um sie und sie wurde still. Es war zu schön. Zu perfekt.

ICE: Code-Zugang

55

2021 NISEI Illus. Krembler

4

3

SCHWERTKÄMPFER

Die Runnerin kann keine KI-Programme verwenden, um Subroutinen auf diesem Ice auszuschalten.
 ↳ Zerstöre 1 installiertes KI-Programm.
 ↳ Verursache 1 Netzschaden.
Der Schmerz des ersten Schnitts ist ein Test. Blute menschenrot und der zweite Angriff kommt nie.

ICE: Wächter - AP - Zerstörer

56

2021 NISEI Illus. Krembler

2

3

SCHWERTKÄMPFER

Die Runnerin kann keine KI-Programme verwenden, um Subroutinen auf diesem Ice auszuschalten.
 ↳ Zerstöre 1 installiertes KI-Programm.
 ↳ Verursache 1 Netzschaden.
Der Schmerz des ersten Schnitts ist ein Test. Blute menschenrot und der zweite Angriff kommt nie.

ICE: Wächter - AP - Zerstörer

56

2021 NISEI Illus. Krembler

2

3

SCHWERTKÄMPFER

Die Runnerin kann keine KI-Programme verwenden, um Subroutinen auf diesem Ice auszuschalten.
 ↳ Zerstöre 1 installiertes KI-Programm.
 ↳ Verursache 1 Netzschaden.
Der Schmerz des ersten Schnitts ist ein Test. Blute menschenrot und der zweite Angriff kommt nie.

ICE: Wächter - AP - Zerstörer

56

2021 NISEI Illus. Krembler

2

3 PROMI-GESCHENK



OPERATION: Verdoppeln

Als zusätzliche Ausspielkosten für diese Operation, zahle ☉.

Decke bis zu 5 Karten im HQ auf. Du erhältst 2☉ für jede so aufgedeckte Karte.

Wir wussten, dass wir den Must-Have der Saison haben, als alle Top-Influencer ihre Minimalpakas nicht zurückgeben wollten.

2021 NISEI Illus. N. Hopkins 57

3 PROMI-GESCHENK



OPERATION: Verdoppeln

Als zusätzliche Ausspielkosten für diese Operation, zahle ☉.

Decke bis zu 5 Karten im HQ auf. Du erhältst 2☉ für jede so aufgedeckte Karte.

Wir wussten, dass wir den Must-Have der Saison haben, als alle Top-Influencer ihre Minimalpakas nicht zurückgeben wollten.

2021 NISEI Illus. N. Hopkins 57

3 PROMI-GESCHENK



OPERATION: Verdoppeln

Als zusätzliche Ausspielkosten für diese Operation, zahle ☉.

Decke bis zu 5 Karten im HQ auf. Du erhältst 2☉ für jede so aufgedeckte Karte.

Wir wussten, dass wir den Must-Have der Saison haben, als alle Top-Influencer ihre Minimalpakas nicht zurückgeben wollten.

2021 NISEI Illus. N. Hopkins 57

1 OPTISCHER TRICK



OPERATION

Wähle 1 installierte Karte, die entwickelt werden kann. Verschiebe bis zu 2 Entwicklungsmarker von 1 anderen Karte auf die gewählte Karte.

Schaust du auch wirklich genau hin?

2021 NISEI Illus. N. Hopkins 58

1 OPTISCHER TRICK



OPERATION

Wähle 1 installierte Karte, die entwickelt werden kann. Verschiebe bis zu 2 Entwicklungsmarker von 1 anderen Karte auf die gewählte Karte.

Schaust du auch wirklich genau hin?

2021 NISEI Illus. N. Hopkins 58

1 OPTISCHER TRICK



OPERATION

Wähle 1 installierte Karte, die entwickelt werden kann. Verschiebe bis zu 2 Entwicklungsmarker von 1 anderen Karte auf die gewählte Karte.

Schaust du auch wirklich genau hin?

2021 NISEI Illus. N. Hopkins 58

2 HOKUSAI-NETZ



UPGRADE: Region

Immer wenn die Runnerin einen erfolgreichen Run auf dieses System durchführt, verursache 1 Netzschaden. Maximal 1 Region pro System.

Direktor Kase ließ Landschaftsbilder der Anlage in Hokusai hinter jeden Schreibtisch hängen. Die Implikationen hatten eine großartige Auswirkung auf die Konzentrationsfähigkeit der Belegschaft.

4

2021 NISEI Illus. Zoe Cohen 59

2 HOKUSAI-NETZ



UPGRADE: Region

Immer wenn die Runnerin einen erfolgreichen Run auf dieses System durchführt, verursache 1 Netzschaden. Maximal 1 Region pro System.

Direktor Kase ließ Landschaftsbilder der Anlage in Hokusai hinter jeden Schreibtisch hängen. Die Implikationen hatten eine großartige Auswirkung auf die Konzentrationsfähigkeit der Belegschaft.

4

2021 NISEI Illus. Zoe Cohen 59

2 HOKUSAI-NETZ



UPGRADE: Region

Immer wenn die Runnerin einen erfolgreichen Run auf dieses System durchführt, verursache 1 Netzschaden. Maximal 1 Region pro System.

Direktor Kase ließ Landschaftsbilder der Anlage in Hokusai hinter jeden Schreibtisch hängen. Die Implikationen hatten eine großartige Auswirkung auf die Konzentrationsfähigkeit der Belegschaft.

4

2021 NISEI Illus. Zoe Cohen 59



LIZENZERWERB

AGENDA: Erweiterung

Wenn du die Punkte für diese Agenda erzielst darfst du 1 Aktivposten oder Upgrade aus HQ oder dem Archiv aufdecken. Installiere und lade diese Karte, ohne die Kosten dafür zu bezahlen.

Okay Leute! Die Rechte gehen in genau vierzehn Tagen live! Ich will Merch, ich will Tie-Ins, ich will Sequels! Let's go!

LIZENZERWERB

AGENDA: Erweiterung

Wenn du die Punkte für diese Agenda erzielst darfst du 1 Aktivposten oder Upgrade aus HQ oder dem Archiv aufdecken. Installiere und lade diese Karte, ohne die Kosten dafür zu bezahlen.

Okay Leute! Die Rechte gehen in genau vierzehn Tagen live! Ich will Merch, ich will Tie-Ins, ich will Sequels! Let's go!

LIZENZERWERB

AGENDA: Erweiterung

Wenn du die Punkte für diese Agenda erzielst darfst du 1 Aktivposten oder Upgrade aus HQ oder dem Archiv aufdecken. Installiere und lade diese Karte, ohne die Kosten dafür zu bezahlen.

Okay Leute! Die Rechte gehen in genau vierzehn Tagen live! Ich will Merch, ich will Tie-Ins, ich will Sequels! Let's go!

2021 NISEI Illus. Zoe Cohen 61

2021 NISEI Illus. Zoe Cohen 61

2021 NISEI Illus. Zoe Cohen 61



PROJEKT BEALE

AGENDA: Forschung

Wenn du die Punkte für diese Agenda erzielst, lege für je 2 darauf liegende Entwicklungsmarker über 3 einen Agendazähler darauf.

Diese Agenda ist 1 zusätzlichen Agendapunkt für jeden Agendazähler darauf wert.

Alles ist Information.

PROJEKT BEALE

AGENDA: Forschung

Wenn du die Punkte für diese Agenda erzielst, lege für je 2 darauf liegende Entwicklungsmarker über 3 einen Agendazähler darauf.

Diese Agenda ist 1 zusätzlichen Agendapunkt für jeden Agendazähler darauf wert.

Alles ist Information.

PROJEKT BEALE

AGENDA: Forschung

Wenn du die Punkte für diese Agenda erzielst, lege für je 2 darauf liegende Entwicklungsmarker über 3 einen Agendazähler darauf.

Diese Agenda ist 1 zusätzlichen Agendapunkt für jeden Agendazähler darauf wert.

Alles ist Information.

2021 NISEI Illus. Zoe Cohen 62

2021 NISEI Illus. Zoe Cohen 62

2021 NISEI Illus. Zoe Cohen 62



TÄGLICHE WIRTSCHAFTSSENDUNG

AKTIVPOSTEN: Sendung

☞ → Ziehe das erste Mal pro Zug, wenn du eine beliebige Anzahl Karten ziehen würdest, 1 Karte mehr. Wenn du diese Karten ziehst, lege 1 davon unter F&E.

Führe den Markt, folge ihm nie.

TÄGLICHE WIRTSCHAFTSSENDUNG

AKTIVPOSTEN: Sendung

☞ → Ziehe das erste Mal pro Zug, wenn du eine beliebige Anzahl Karten ziehen würdest, 1 Karte mehr. Wenn du diese Karten ziehst, lege 1 davon unter F&E.

Führe den Markt, folge ihm nie.

TÄGLICHE WIRTSCHAFTSSENDUNG

AKTIVPOSTEN: Sendung

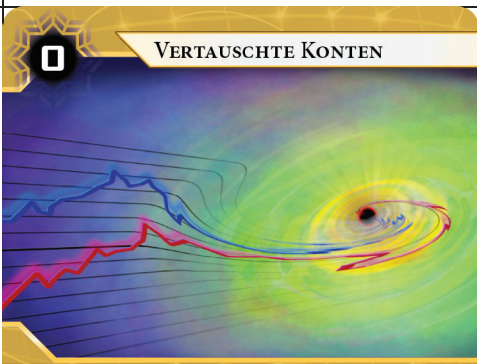
☞ → Ziehe das erste Mal pro Zug, wenn du eine beliebige Anzahl Karten ziehen würdest, 1 Karte mehr. Wenn du diese Karten ziehst, lege 1 davon unter F&E.

Führe den Markt, folge ihm nie.

2021 NISEI Illus. David Lei 63

2021 NISEI Illus. David Lei 63

2021 NISEI Illus. David Lei 63



VERTAUSCHTE KONTEN

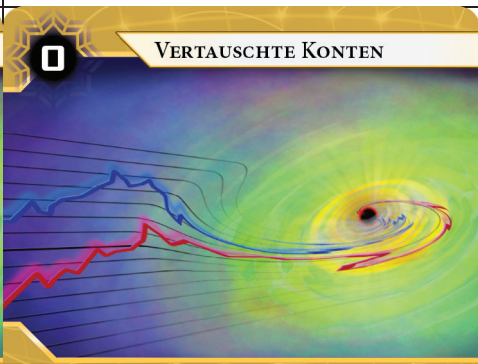
0

AKTIVPOSTEN: Feindlich

Du kannst diesen Aktivposten entwickeln.

☉, ☾: Die Runnerin verliert 4☉ für jeden gehosteten Entwicklungsmarker.

Auch Unternehmen können Rückbuchungen anfordern.



VERTAUSCHTE KONTEN

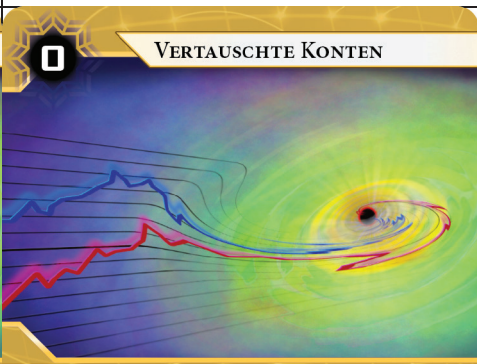
0

AKTIVPOSTEN: Feindlich

Du kannst diesen Aktivposten entwickeln.

☉, ☾: Die Runnerin verliert 4☉ für jeden gehosteten Entwicklungsmarker.

Auch Unternehmen können Rückbuchungen anfordern.



VERTAUSCHTE KONTEN

0

AKTIVPOSTEN: Feindlich

Du kannst diesen Aktivposten entwickeln.

☉, ☾: Die Runnerin verliert 4☉ für jeden gehosteten Entwicklungsmarker.

Auch Unternehmen können Rückbuchungen anfordern.

2021 NISEI Illus. Philippe Laroche 64

2021 NISEI Illus. Philippe Laroche 64

2021 NISEI Illus. Philippe Laroche 64

ICE: Code-Zugang - Werbung

0

POP-UP-FENSTER

Wenn die Runnerin auf dieses Ice trifft, erhalte 1☉.

↳ Beende den Run, falls die Runnerin nicht 1☉ zahlt.

Haben Sie einen Moment Zeit? Haben Sie einen Moment Zeit? Haben Sie einen—

2021 NISEI Illus. Alexia Spicer 65

ICE: Code-Zugang - Werbung

0

POP-UP-FENSTER

Wenn die Runnerin auf dieses Ice trifft, erhalte 1☉.

↳ Beende den Run, falls die Runnerin nicht 1☉ zahlt.

Haben Sie einen Moment Zeit? Haben Sie einen Moment Zeit? Haben Sie einen—

2021 NISEI Illus. Alexia Spicer 65

ICE: Code-Zugang - Werbung

0

POP-UP-FENSTER

Wenn die Runnerin auf dieses Ice trifft, erhalte 1☉.

↳ Beende den Run, falls die Runnerin nicht 1☉ zahlt.

Haben Sie einen Moment Zeit? Haben Sie einen Moment Zeit? Haben Sie einen—

2021 NISEI Illus. Alexia Spicer 65

ICE: Code-Zugang

0

MAUTSTELLE

Wenn die Runnerin auf dieses Ice trifft, muss sie 3☉ zahlen, falls möglich. Wenn sie das nicht tut, beende den Run.

↳ Beende den Run.

Am Anfang waren die Netzstraßen offen und frei. Ein unerträglicher Zustand.

2021 NISEI Illus. N. Hopkins 66

5

ICE: Code-Zugang

0

MAUTSTELLE

Wenn die Runnerin auf dieses Ice trifft, muss sie 3☉ zahlen, falls möglich. Wenn sie das nicht tut, beende den Run.

↳ Beende den Run.

Am Anfang waren die Netzstraßen offen und frei. Ein unerträglicher Zustand.

2021 NISEI Illus. N. Hopkins 66

5

ICE: Code-Zugang

0

MAUTSTELLE

Wenn die Runnerin auf dieses Ice trifft, muss sie 3☉ zahlen, falls möglich. Wenn sie das nicht tut, beende den Run.

↳ Beende den Run.

Am Anfang waren die Netzstraßen offen und frei. Ein unerträglicher Zustand.

2021 NISEI Illus. N. Hopkins 66

5

2 MULTI-LOOP

ICE: Barriere

Falls kein **Fracter** installiert ist, erhält dieses Ice +7 Stärke.
↳ Beende den Run.

Gekrümmter Raum. Falte an Falte.
Endlos weit. Papiertief.



2021 NISEI Illus. Kevin Tame

2 MULTI-LOOP

ICE: Barriere

Falls kein **Fracter** installiert ist, erhält dieses Ice +7 Stärke.
↳ Beende den Run.

Gekrümmter Raum. Falte an Falte.
Endlos weit. Papiertief.



2021 NISEI Illus. Kevin Tame

2 MULTI-LOOP

ICE: Barriere

Falls kein **Fracter** installiert ist, erhält dieses Ice +7 Stärke.
↳ Beende den Run.

Gekrümmter Raum. Falte an Falte.
Endlos weit. Papiertief.



2021 NISEI Illus. Kevin Tame

X PSYCHOGRAPHIE

OPERATION

X ist gleich oder weniger als die Anzahl der Markierungen, die die Runnerin hat.
Lege X Entwicklungsmarker auf eine Karte, die entwickelt werden kann.

Sie wissen mehr über dich als du selbst.



2021 NISEI Illus. Nedliv Audiovisuell

X PSYCHOGRAPHIE

OPERATION

X ist gleich oder weniger als die Anzahl der Markierungen, die die Runnerin hat.
Lege X Entwicklungsmarker auf eine Karte, die entwickelt werden kann.

Sie wissen mehr über dich als du selbst.



2021 NISEI Illus. Nedliv Audiovisuell

X PSYCHOGRAPHIE

OPERATION

X ist gleich oder weniger als die Anzahl der Markierungen, die die Runnerin hat.
Lege X Entwicklungsmarker auf eine Karte, die entwickelt werden kann.

Sie wissen mehr über dich als du selbst.



2021 NISEI Illus. Nedliv Audiovisuell

6 STADTNETZ VON SAN SAN

UPGRADE: Region

Die benötigten Entwicklungen für Agendas in der Wurzel dieses Systems werden um 1 gesenkt.
Maximal 1 **Region** pro System.

Die Küste ist eröffnet.



2021 NISEI Illus. Nedliv Audiovisuell

6 STADTNETZ VON SAN SAN

UPGRADE: Region

Die benötigten Entwicklungen für Agendas in der Wurzel dieses Systems werden um 1 gesenkt.
Maximal 1 **Region** pro System.

Die Küste ist eröffnet.



2021 NISEI Illus. Nedliv Audiovisuell

6 STADTNETZ VON SAN SAN

UPGRADE: Region

Die benötigten Entwicklungen für Agendas in der Wurzel dieses Systems werden um 1 gesenkt.
Maximal 1 **Region** pro System.

Die Küste ist eröffnet.



2021 NISEI Illus. Nedliv Audiovisuell



AGENDA: Erweiterung

Wenn du die Punkte für diese Agenda erzielst, erhältst du 70 und 1 negative Publicity.

Manchmal muss man etwas Überzeugungsarbeit leisten, damit Untergebene ihre Prinzipien ignorieren.



AGENDA: Erweiterung

Wenn du die Punkte für diese Agenda erzielst, erhältst du 70 und 1 negative Publicity.

Manchmal muss man etwas Überzeugungsarbeit leisten, damit Untergebene ihre Prinzipien ignorieren.



AGENDA: Erweiterung

Wenn du die Punkte für diese Agenda erzielst, erhältst du 70 und 1 negative Publicity.

Manchmal muss man etwas Überzeugungsarbeit leisten, damit Untergebene ihre Prinzipien ignorieren.



AGENDA: Öffentlich - Initiative

Nur offen zu installieren. (Diese Agenda ist weder geladen noch ungeladen.)

Wenn du diese Agenda entwickelst, erhältst du 20. Falls sich 5 oder mehr Entwicklungsmarker darauf befinden (den platzierten Marker mitgezählt), erhältst du stattdessen 30.

In Oaktown gibt es nur eine Jahreszeit: Bauen.



AGENDA: Öffentlich - Initiative

Nur offen zu installieren. (Diese Agenda ist weder geladen noch ungeladen.)

Wenn du diese Agenda entwickelst, erhältst du 20. Falls sich 5 oder mehr Entwicklungsmarker darauf befinden (den platzierten Marker mitgezählt), erhältst du stattdessen 30.

In Oaktown gibt es nur eine Jahreszeit: Bauen.

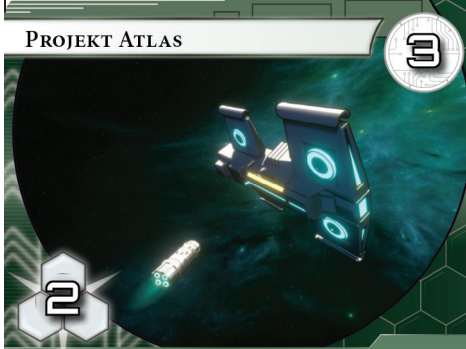


AGENDA: Öffentlich - Initiative

Nur offen zu installieren. (Diese Agenda ist weder geladen noch ungeladen.)

Wenn du diese Agenda entwickelst, erhältst du 20. Falls sich 5 oder mehr Entwicklungsmarker darauf befinden (den platzierten Marker mitgezählt), erhältst du stattdessen 30.

In Oaktown gibt es nur eine Jahreszeit: Bauen.

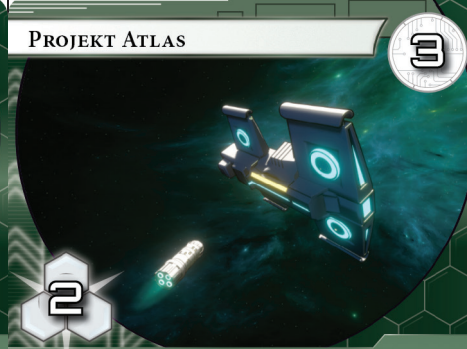


AGENDA: Forschung

Wenn du die Punkte für diese Agenda erzielst, lege für jeden darauf liegenden Entwicklungsmarker über 3 einen Agendazähler darauf.

Gehosteter Agendazähler: Durchsuche F&E nach 1 Karte und decke sie auf. Füge sie HQ hinzu.

Nächster Halt: Unendlichkeit.

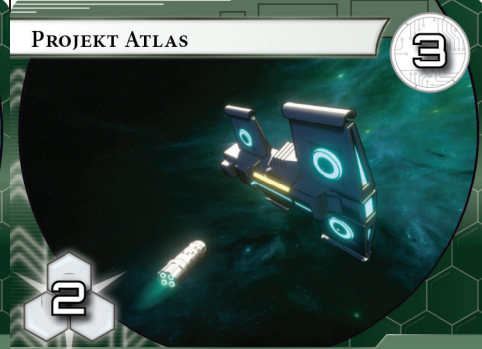


AGENDA: Forschung

Wenn du die Punkte für diese Agenda erzielst, lege für jeden darauf liegenden Entwicklungsmarker über 3 einen Agendazähler darauf.

Gehosteter Agendazähler: Durchsuche F&E nach 1 Karte und decke sie auf. Füge sie HQ hinzu.

Nächster Halt: Unendlichkeit.



AGENDA: Forschung

Wenn du die Punkte für diese Agenda erzielst, lege für jeden darauf liegenden Entwicklungsmarker über 3 einen Agendazähler darauf.

Gehosteter Agendazähler: Durchsuche F&E nach 1 Karte und decke sie auf. Füge sie HQ hinzu.

Nächster Halt: Unendlichkeit.



1

KONZERN-STADT

AKTIVPOSTEN

Als zusätzliche Kosten für das Laden dieses Aktivpostens, gib 1 Agenda auf. Wenn dein Zug beginnt, darfst du 1 installierte Ressource zerstören. Das Zerstören einer Ressource durch diesen Effekt kann nicht verhindert werden.

Unfassbar, was Leute über sich ergehen lassen um einen sicheren Job zu haben.



1

KONZERN-STADT

AKTIVPOSTEN

Als zusätzliche Kosten für das Laden dieses Aktivpostens, gib 1 Agenda auf. Wenn dein Zug beginnt, darfst du 1 installierte Ressource zerstören. Das Zerstören einer Ressource durch diesen Effekt kann nicht verhindert werden.

Unfassbar, was Leute über sich ergehen lassen um einen sicheren Job zu haben.



1

KONZERN-STADT

AKTIVPOSTEN

Als zusätzliche Kosten für das Laden dieses Aktivpostens, gib 1 Agenda auf. Wenn dein Zug beginnt, darfst du 1 installierte Ressource zerstören. Das Zerstören einer Ressource durch diesen Effekt kann nicht verhindert werden.

Unfassbar, was Leute über sich ergehen lassen um einen sicheren Job zu haben.



4 **BOGENSCHÜTZE**

Als zusätzliche Kosten für das Laden dieses Ice muss der Konzern 1 Agenda aufgeben.

- ↳ Erhalte 2Q.
- ↳ Zerstöre 1 installiertes Programm.
- ↳ Zerstöre 1 installiertes Programm.
- ↳ Beende den Run.

Ziel erfasst.

ICE: Wächter - Zerstörer

2021 NISEI Illus. Rikra J. Mitchell 75

6

4 **BOGENSCHÜTZE**

Als zusätzliche Kosten für das Laden dieses Ice muss der Konzern 1 Agenda aufgeben.

- ↳ Erhalte 2Q.
- ↳ Zerstöre 1 installiertes Programm.
- ↳ Zerstöre 1 installiertes Programm.
- ↳ Beende den Run.

Ziel erfasst.

ICE: Wächter - Zerstörer

2021 NISEI Illus. Rikra J. Mitchell 75

6

4 **BOGENSCHÜTZE**

Als zusätzliche Kosten für das Laden dieses Ice muss der Konzern 1 Agenda aufgeben.

- ↳ Erhalte 2Q.
- ↳ Zerstöre 1 installiertes Programm.
- ↳ Zerstöre 1 installiertes Programm.
- ↳ Beende den Run.

Ziel erfasst.

ICE: Wächter - Zerstörer

2021 NISEI Illus. Rikra J. Mitchell 75

6

4 **HORTUM**

Du kannst dieses Ice entwickeln. Wenn sich 3 oder mehr Wirkungszähler darauf befinden, kann die Runnerin keine KI-Programme benutzen, um Subroutinen auf diesem Ice zu brechen.

- ↳ Erhalte 1Q. Wenn sich 3 oder mehr Wirkungszähler darauf befinden, erhalte stattdessen 4Q.
- ↳ Beende den Run. Wenn sich 3 oder mehr Wirkungszähler darauf befinden, durchsuche stattdessen F&E nach bis zu 2 Karten. Füge diese Karten HQ hinzu, dann beende den Run.

ICE: Code-Zugang

2021 NISEI Illus. N. Hopkins 76

4

4 **HORTUM**

Du kannst dieses Ice entwickeln. Wenn sich 3 oder mehr Wirkungszähler darauf befinden, kann die Runnerin keine KI-Programme benutzen, um Subroutinen auf diesem Ice zu brechen.

- ↳ Erhalte 1Q. Wenn sich 3 oder mehr Wirkungszähler darauf befinden, erhalte stattdessen 4Q.
- ↳ Beende den Run. Wenn sich 3 oder mehr Wirkungszähler darauf befinden, durchsuche stattdessen F&E nach bis zu 2 Karten. Füge diese Karten HQ hinzu, dann beende den Run.

ICE: Code-Zugang

2021 NISEI Illus. N. Hopkins 76

4

4 **HORTUM**

Du kannst dieses Ice entwickeln. Wenn sich 3 oder mehr Wirkungszähler darauf befinden, kann die Runnerin keine KI-Programme benutzen, um Subroutinen auf diesem Ice zu brechen.

- ↳ Erhalte 1Q. Wenn sich 3 oder mehr Wirkungszähler darauf befinden, erhalte stattdessen 4Q.
- ↳ Beende den Run. Wenn sich 3 oder mehr Wirkungszähler darauf befinden, durchsuche stattdessen F&E nach bis zu 2 Karten. Füge diese Karten HQ hinzu, dann beende den Run.

ICE: Code-Zugang

2021 NISEI Illus. N. Hopkins 76

4

1 **EISBARRIERE**

Du kannst dieses Ice entwickeln. Es erhält +1 Stärke für jeden gehosteten Entwicklungsmarker.
 ↳ Beende den Run.
Es wurde jedes Mal größer. Und kälter.

ICE: Barriere

2021 NISEI Illus. Zoe Cohen

1 **EISBARRIERE**

Du kannst dieses Ice entwickeln. Es erhält +1 Stärke für jeden gehosteten Entwicklungsmarker.
 ↳ Beende den Run.
Es wurde jedes Mal größer. Und kälter.

ICE: Barriere

2021 NISEI Illus. Zoe Cohen

1 **EISBARRIERE**

Du kannst dieses Ice entwickeln. Es erhält +1 Stärke für jeden gehosteten Entwicklungsmarker.
 ↳ Beende den Run.
Es wurde jedes Mal größer. Und kälter.

ICE: Barriere

2021 NISEI Illus. Zoe Cohen

3 **VERGELTUNGSMASSNAHME**

OPERATION: Schwarze Ops

Aufspüren[5]. Bei Erfolg füge der Runnerin X Körper-Schaden zu. X ist die Summe der gedruckten Agendapunkte aller Agendas, die von der Runnerin im letzten Zug gestohlen wurden.

„Glauben Sie nicht, dass es uns egal ist. Wir sind sehr verärgert.“

2021 NISEI Illus. Zoe Cohen

3 **VERGELTUNGSMASSNAHME**

OPERATION: Schwarze Ops

Aufspüren[5]. Bei Erfolg füge der Runnerin X Körper-Schaden zu. X ist die Summe der gedruckten Agendapunkte aller Agendas, die von der Runnerin im letzten Zug gestohlen wurden.

„Glauben Sie nicht, dass es uns egal ist. Wir sind sehr verärgert.“

2021 NISEI Illus. Zoe Cohen

3 **VERGELTUNGSMASSNAHME**

OPERATION: Schwarze Ops

Aufspüren[5]. Bei Erfolg füge der Runnerin X Körper-Schaden zu. X ist die Summe der gedruckten Agendapunkte aller Agendas, die von der Runnerin im letzten Zug gestohlen wurden.

„Glauben Sie nicht, dass es uns egal ist. Wir sind sehr verärgert.“

2021 NISEI Illus. Zoe Cohen

3 **CRISIUM-NETZ**

UPGRADE: Region

Runs auf dieses System gelten nicht als erfolgreich. (Dieser Effekt führt nicht dazu, dass Runs nicht erfolgreich werden.)
 Maximal 1 **Region** pro System.

Die Werfen von Promontorium Agarum arbeiten in Maßstäben, die unter irdischer Gravitation unmöglich wären.

2021 NISEI Illus. Akira J. Mitchell

3 **CRISIUM-NETZ**

UPGRADE: Region

Runs auf dieses System gelten nicht als erfolgreich. (Dieser Effekt führt nicht dazu, dass Runs nicht erfolgreich werden.)
 Maximal 1 **Region** pro System.

Die Werfen von Promontorium Agarum arbeiten in Maßstäben, die unter irdischer Gravitation unmöglich wären.

2021 NISEI Illus. Akira J. Mitchell

3 **CRISIUM-NETZ**

UPGRADE: Region

Runs auf dieses System gelten nicht als erfolgreich. (Dieser Effekt führt nicht dazu, dass Runs nicht erfolgreich werden.)
 Maximal 1 **Region** pro System.

Die Werfen von Promontorium Agarum arbeiten in Maßstäben, die unter irdischer Gravitation unmöglich wären.

2021 NISEI Illus. Akira J. Mitchell



2

PAD-KAMPAGNE

AKTIVPOSTEN: Werbung

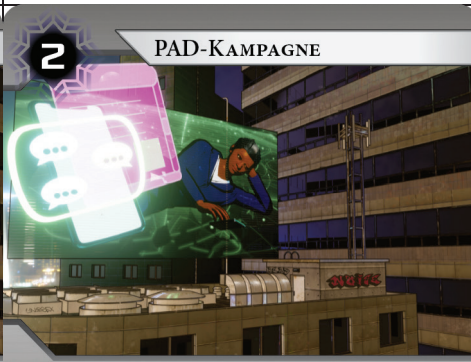
Wenn dein Zug beginnt, erhalte 1⊙.

Jeder hat das neueste PAD gekauft. Restyling ist in!



2021 NISEI Illus. Zoe Cohen

80



2

PAD-KAMPAGNE

AKTIVPOSTEN: Werbung

Wenn dein Zug beginnt, erhalte 1⊙.

Jeder hat das neueste PAD gekauft. Restyling ist in!



2021 NISEI Illus. Zoe Cohen

80



2

PAD-KAMPAGNE

AKTIVPOSTEN: Werbung

Wenn dein Zug beginnt, erhalte 1⊙.

Jeder hat das neueste PAD gekauft. Restyling ist in!



2021 NISEI Illus. Zoe Cohen

80



3

ENIGMA

- ↳ Die Runnerin verliert ⊙.
- ↳ Beende den Run.

Keine Runnerin sieht es gleich. Manche sehen ein Monster, andere einen Menschen. Aber alle sind sich einig, dass es blau riecht und nach Ewigkeit schmeckt.

ICE: Code-Zugang

81

2021 NISEI Illus. Benjamin Gilet

2



3

ENIGMA

- ↳ Die Runnerin verliert ⊙.
- ↳ Beende den Run.

Keine Runnerin sieht es gleich. Manche sehen ein Monster, andere einen Menschen. Aber alle sind sich einig, dass es blau riecht und nach Ewigkeit schmeckt.

ICE: Code-Zugang

81

2021 NISEI Illus. Benjamin Gilet

2



3

ENIGMA

- ↳ Die Runnerin verliert ⊙.
- ↳ Beende den Run.

Keine Runnerin sieht es gleich. Manche sehen ein Monster, andere einen Menschen. Aber alle sind sich einig, dass es blau riecht und nach Ewigkeit schmeckt.

ICE: Code-Zugang

81

2021 NISEI Illus. Benjamin Gilet

2



0

UNTERSCHWELLIGE BOTSCHAFTEN

OPERATION: Graue Ops

Erhalte 1⊙.

Wenn du das erste Mal pro Zug eine Kopie von Unterschwellige Botschaften spielst, erhalte ⊙.

Wenn dein Zug beginnt, diese Karte sich im Archiv befindet und die Runnerin in ihrem letzten Zug keine Runs initiiert hat, darfst du diese Karte aufdecken und sie HQ hinzufügen.

Du bemerkst nichts, aber ihre Profite schon.

2021 NISEI Illus. Seojun Park

82



0

UNTERSCHWELLIGE BOTSCHAFTEN

OPERATION: Graue Ops

Erhalte 1⊙.

Wenn du das erste Mal pro Zug eine Kopie von Unterschwellige Botschaften spielst, erhalte ⊙.

Wenn dein Zug beginnt, diese Karte sich im Archiv befindet und die Runnerin in ihrem letzten Zug keine Runs initiiert hat, darfst du diese Karte aufdecken und sie HQ hinzufügen.

Du bemerkst nichts, aber ihre Profite schon.

2021 NISEI Illus. Seojun Park

82



0

UNTERSCHWELLIGE BOTSCHAFTEN

OPERATION: Graue Ops

Erhalte 1⊙.

Wenn du das erste Mal pro Zug eine Kopie von Unterschwellige Botschaften spielst, erhalte ⊙.

Wenn dein Zug beginnt, diese Karte sich im Archiv befindet und die Runnerin in ihrem letzten Zug keine Runs initiiert hat, darfst du diese Karte aufdecken und sie HQ hinzufügen.

Du bemerkst nichts, aber ihre Profite schon.

2021 NISEI Illus. Seojun Park

82