

ATUALIZE SEU JOGO

Atualização do Sistema 2021 é uma expansão de Netrunner que contém a reimpressão de cartas selecionadas que marcaram a história do jogo. Este não é um produto independente, mas um complemento à Entrada do Sistema ou à sua coleção Netrunner como um todo.

Esta coleção contém 226 cartas entre as 7 principais facções, além de 6 identidades **Runner** e 4 identidades **Corp**. Vários arquétipos e estratégias podem ser encontradas na expansão, adicionando novas possibilidades e ferramentas para um jogo criativo.



nisei.net/rules

REGRAS ADICIONAIS I

Aqui estão alguns conceitos em **Atualização do Sistema 2021** e outras coleções que não são utilizados em **Entrada do Sistema**.

ULTRAPASSAR

Se o Runner conseguir *ultrapassar* um gelo, ele ignora o encontro por completo. Ignore qualquer habilidade que diga "Quando o Runner encontrar" e não resolva nenhuma subrotina. Vá direto para atravessando o gelo na Fase de Movimento.

REGIÕES

Apenas uma carta com o subtipo *região* pode ser instalada na raiz de um servidor. Se você instalar uma segunda região, a anterior deve ser excluída, mesmo se estiver suspensa.

PUBLICIDADE NEGATIVA

Sempre que a Corp receber uma *publicidade negativa*, ela irá enfrentar as consequências durante todo corre pelo restante do jogo. No início de um corre, o Runner ganha 10 para cada publicidade negativa que a Corp possui. No final do corre, o Runner devolve todos os créditos de publicidade negativa não gastos ao banco.

REGRAS ADICIONAIS II

Aqui estão alguns conceitos em **Atualização do Sistema 2021** e outras coleções que não são utilizados em **Entrada do Sistema**.

ABDICAR

Abdicar de uma agenda significa remover de jogo uma agenda da sua área de pontos. Ela não conta mais para seus pontos de agenda, e suas habilidades não estão mais ativas.

RASTREAR

"Rastrear[N]" denota uma *tentativa de rastrear* com uma força base de rastreio N. Para realizar uma tentativa de rastreio, primeiro a Corp gasta abertamente uma quantidade de créditos e adiciona esta quantidade a N. Então, o Runner gasta uma quantidade de créditos abertamente e adiciona esta quantidade ao seu link, (☞). Se o valor total da Corp é maior, o rastreamento foi bem sucedido. Se o valor total do Runner for maior ou igual, o rastreamento falhou.

DANO CEREBRAL

Assim como dano físico e dano digital, *dano cerebral* força o Runner a excluir cartas aleatórias de sua mão. Mas cada ponto de dano cerebral também reduz permanentemente o tamanho máximo da mão do Runner em 1.

AÇÕES BÁSICAS DE RUNNER

- ☉: Ganhe 10.
- ☉: Compre 1 carta.
- ☉: Jogue 1 evento de sua mão.
- ☉: Instale 1 programa/recurso/hardware de sua mão.
- ☉: Faça um corre em qualquer servidor.
- ☉, 20: Remova 1 marca.

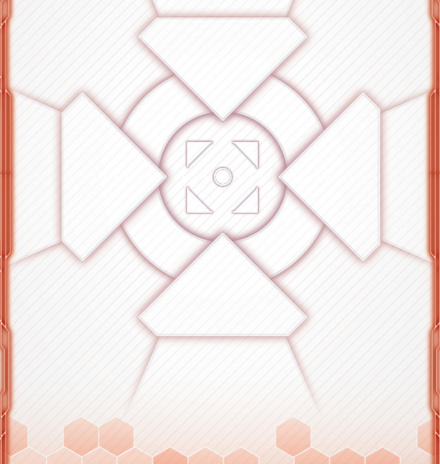


AÇÕES BÁSICAS DE CORP

- ☉: Ganhe 10.
- ☉: Compre 1 carta.
- ☉: Jogue 1 operação do QG.
- ☉: Instale 1 agenda/ativo/upgrade/gelo do QG.
- ☉, 10: Avance 1 carta instalada.
- ☉, 20: Exclua 1 recurso instalado. Faça essa ação apenas se o Runner estiver marcado.
- ☉☉☉: Expurgue contadores de vírus.

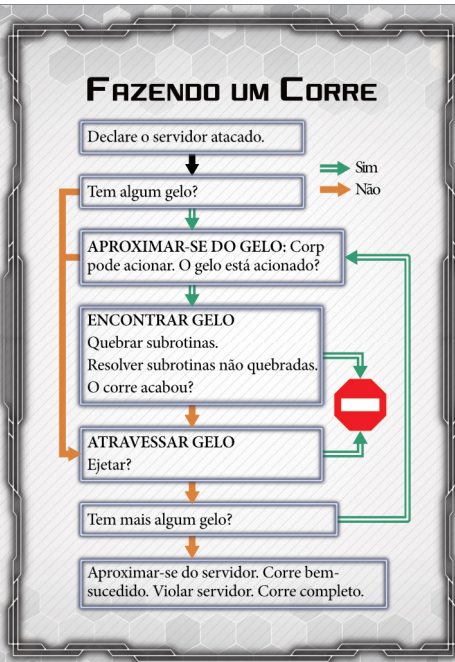
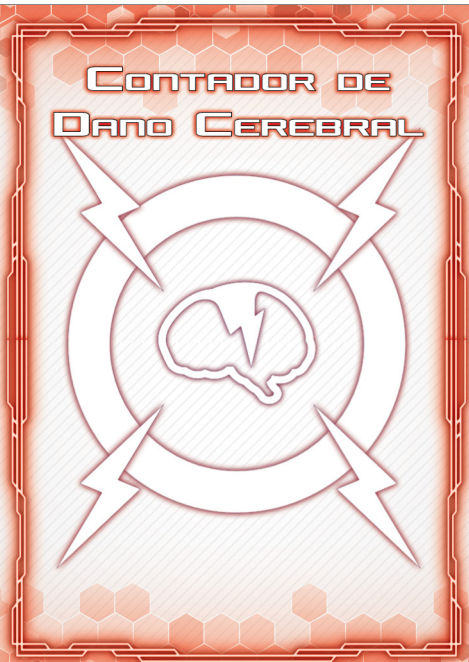


ÁREA DE MARCAS



CONTADOR DE PUBLICIDADE NEGATIVA





ENTRANDO

VIOLANDO SERVIDORES
 Violar um servidor permite ao Runner acessar suas cartas. Sempre acesse uma carta por vez.
 QG: Acesse 1 carta da mão da Corp.
 P&D: Acesse 1 carta do topo do baralho da Corp.
 Arquivos: Vire para cima todas as cartas na pilha de descarte da Corp. Acesse todas estas cartas.
Todos os Servidores: Acesse todas as cartas na raiz do servidor. O Runner pode intercalar acessos de um servidor central e sua raiz.

ACESSANDO CARTAS
 Para acessar cartas, siga estes 3 passos:
 1. Resolva habilidades que cumpram seus requisitos quando a carta é acessada.
 2. Você pode usar a habilidade básica excluir ou outra habilidade "Acesso →".
 3. Se você ainda estiver acessando a carta e for uma agenda, você deve roubá-la!

HABILIDADE BÁSICA DE EXCLUIR
 O Runner pode usar esta habilidade para qualquer carta que ele acessar que tenha um custo para excluir.
 Acesso → Pague o custo de exclusão da carta acessada: Exclua-a.

0

QUETZAL

ESPÍRITO LIVRE

1

REINA ROJA

LUTADORA DA LIBERDADE

IDENTIDADE: G-mod

00: Quebre 1 sub-rotina do tipo barreira. Use esta habilidade apenas uma vez por turno.

O tom de sua alma, a voz de seu espírito, a forma de sua carne, são todos seus para decidir. Seja livre.

2022 NISEI Ilus. Benjamin Giletti

0

KEN "EXPRESS" TENMA

CLONE DESAPARECIDO

IDENTIDADE: Clone

Na primeira vez a cada turno que você jogar um evento do tipo corre, ganhe 10.

Viva na via rápida.

2022 NISEI Ilus. Benjamin Giletti

0

STEVE CAMBRIDGE

MESTRE VIGARISTA

IDENTIDADE: G-mod

Na primeira vez a cada turno que você fizer um corre bem-sucedido no QG, você pode escolher 2 cartas em sua lixeira. Se o fizer, a Corp remove 1 dessas cartas do jogo e, em seguida, adicione a outra à sua mão.

Sim. Acho que voltei ao jogo.

2022 NISEI Ilus. Benjamin Giletti

AYLA "BIOS" RAHIM
ESPECIALISTA EM SIMULAÇÃO

0
4

IDENTIDADE: Natural

Antes de comprar sua mão inicial, separe as 6 primeiras cartas da sua pilha viradas para baixo. (Você pode olhar essas cartas a qualquer momento.) Embaralhe 2 dessas cartas de volta à sua pilha.

🔗: Adicione 1 carta separada por esta identidade à sua mão.

2022 NISEI Ilus. Benjamin Giletti

45 15

RIELLE "KIT" PEDDLER
TRANSUMANA

0
4

IDENTIDADE: Ciborgue

Na primeira vez a cada turno em que encontrar um gelo, ele ganha **portão codificado** pelo restante do corre.

Meus pensamentos se abrem; desvinculados por dentro, desbloqueados por fora.

2022 NISEI Ilus. Benjamin Giletti

45 10

HAAS-BIROID
ARQUITETOS DO AMANHÃ

45 12

IDENTIDADE: Megacorp

Na primeira vez a cada turno que o Runner passar por um gelo acionado do tipo **bioroid**, você pode acionar 1 outra carta **bioroid**, pagando 4Q a menos.

O Serviço é Garantido.

2022 NISEI Ilus. Kira L. Nguyen

40

JINTEKI
EVOLUÇÃO PESSOAL

45 15

IDENTIDADE: Megacorp

Sempre que uma agenda for pontuada ou roubada, cause 1 de dano digital.

A Essência de Você.

2022 NISEI Ilus. Kira L. Nguyen

50

CENTRAL NEAR-EARTH
CENTRO DE TRANSMISSÃO

45 17

IDENTIDADE: Divisão

Na primeira vez a cada turno que você criar um servidor remoto, compre 1 carta.

A Cada Hora, a Cada Minuto, a Cada Segundo.

2022 NISEI Ilus. Kira L. Nguyen

60

CONSÓRCIO WEYLAND
CONSTRUINDO UM MUNDO MELHOR

45 15

IDENTIDADE: Megacorp

Sempre que você jogar uma operação de **transação**, ganhe 1Q.

Acima da Competição.

2022 NISEI Ilus. Kira L. Nguyen

70

O QUE VEM ADIANTE

NISEI é um coletivo de fãs voluntários sem fins lucrativos. Nossa missão é manter o jogo Netrunner vivo e próspero. Fazemos isso através de várias iniciativas.

Em primeiro lugar, nós criamos, testamos e lançamos nossas próprias coleções de cartas, tais como esta que você está segurando. Cartas da NISEI são totalmente compatíveis com cartas clássicas de Android: Netrunner.

NISEI também fornece apoio para torneios organizados. Nós fornecemos kits prêmio para noites de jogos casuais (conhecidas como GNKS) e para eventos competitivos como Campeonatos de Loja ou Regionais. Nosso time de Jogos Organizados também coordena os torneios anuais de nível Nacional, Continental e Mundial.

Descubra mais em nisei.net



EN PASSANT



EVENTO: Sabotagem

Jogue apenas se você fez um corre bem-sucedido neste turno.
Exclua 1 gelo suspenso pelo qual você passou durante o seu último corre.

"Se você não estiver em posição de tirar proveito, nunca terá a vantagem."

—O Manual

2022 NISEI Illus. Seojun Park

3



EN PASSANT



EVENTO: Sabotagem

Jogue apenas se você fez um corre bem-sucedido neste turno.
Exclua 1 gelo suspenso pelo qual você passou durante o seu último corre.

"Se você não estiver em posição de tirar proveito, nunca terá a vantagem."

—O Manual

2022 NISEI Illus. Seojun Park

3



EN PASSANT



EVENTO: Sabotagem

Jogue apenas se você fez um corre bem-sucedido neste turno.
Exclua 1 gelo suspenso pelo qual você passou durante o seu último corre.

"Se você não estiver em posição de tirar proveito, nunca terá a vantagem."

—O Manual

2022 NISEI Illus. Seojun Park

3



CORRE DE RECUPERAÇÃO



EVENTO: Corre

Faça um corre no Arquivos. Se for bem-sucedido, em vez de violar o Arquivos, você pode instalar 1 programa de sua lixeira ignorando todos os custos.

O lixo de um é o tesouro de outro.

2022 NISEI Illus. Zoe Cohen

4



CORRE DE RECUPERAÇÃO



EVENTO: Corre

Faça um corre no Arquivos. Se for bem-sucedido, em vez de violar o Arquivos, você pode instalar 1 programa de sua lixeira ignorando todos os custos.

O lixo de um é o tesouro de outro.

2022 NISEI Illus. Zoe Cohen

4



CORRE DE RECUPERAÇÃO



EVENTO: Corre

Faça um corre no Arquivos. Se for bem-sucedido, em vez de violar o Arquivos, você pode instalar 1 programa de sua lixeira ignorando todos os custos.

O lixo de um é o tesouro de outro.

2022 NISEI Illus. Zoe Cohen

4



COÁGULO



PROGRAMA: Vírus

A Corp não pode pontuar uma agenda no mesmo turno em que ela foi instalada. Quando a Corp limpar os contadores de vírus, exclua este programa.

Surpreendente, como um único datafeed bloqueado faz o sistema inteiro ruir.

2022 NISEI Illus. Zoe Cohen

5



COÁGULO



PROGRAMA: Vírus

A Corp não pode pontuar uma agenda no mesmo turno em que ela foi instalada. Quando a Corp limpar os contadores de vírus, exclua este programa.

Surpreendente, como um único datafeed bloqueado faz o sistema inteiro ruir.

2022 NISEI Illus. Zoe Cohen

5



COÁGULO



PROGRAMA: Vírus

A Corp não pode pontuar uma agenda no mesmo turno em que ela foi instalada. Quando a Corp limpar os contadores de vírus, exclua este programa.

Surpreendente, como um único datafeed bloqueado faz o sistema inteiro ruir.

2022 NISEI Illus. Zoe Cohen

5

2 CORROEDOR



PROGRAMA: Quebra-gelo - Fragmentador

Interface → **1Q:** Quebre 1 sub-rotina de barreira.
1Q: +1 de força.

*“Oh, sagrada Ferrugem,
 Transforme a fundação em pó.
 Oh, sagrado Dilúvio,
 Leve embora aquilo que nos tornamos.”*
 —Rent Strike

2 2022 NISEI Ilus. Zoe Cohen 6

2 CORROEDOR



PROGRAMA: Quebra-gelo - Fragmentador

Interface → **1Q:** Quebre 1 sub-rotina de barreira.
1Q: +1 de força.

*“Oh, sagrada Ferrugem,
 Transforme a fundação em pó.
 Oh, sagrado Dilúvio,
 Leve embora aquilo que nos tornamos.”*
 —Rent Strike

2 2022 NISEI Ilus. Zoe Cohen 6

2 CORROEDOR



PROGRAMA: Quebra-gelo - Fragmentador

Interface → **1Q:** Quebre 1 sub-rotina de barreira.
1Q: +1 de força.

*“Oh, sagrada Ferrugem,
 Transforme a fundação em pó.
 Oh, sagrado Dilúvio,
 Leve embora aquilo que nos tornamos.”*
 —Rent Strike

2 2022 NISEI Ilus. Zoe Cohen 6

2 DIABRETE



PROGRAMA: Vírus

Quando instalar este programa, coloque 2 contadores de vírus nele.

Acesso → **Contador de vírus hospedado:** Exclua a carta que você está acessando. Use esta habilidade apenas uma vez por turno.

Só não deixe que ele retorne o feed para o seu equipamento.

2 2022 NISEI Ilus. Krembler 7

2 DIABRETE



PROGRAMA: Vírus

Quando instalar este programa, coloque 2 contadores de vírus nele.

Acesso → **Contador de vírus hospedado:** Exclua a carta que você está acessando. Use esta habilidade apenas uma vez por turno.

Só não deixe que ele retorne o feed para o seu equipamento.

2 2022 NISEI Ilus. Krembler 7

2 DIABRETE



PROGRAMA: Vírus

Quando instalar este programa, coloque 2 contadores de vírus nele.

Acesso → **Contador de vírus hospedado:** Exclua a carta que você está acessando. Use esta habilidade apenas uma vez por turno.

Só não deixe que ele retorne o feed para o seu equipamento.

2 2022 NISEI Ilus. Krembler 7

3 MÍMICO



PROGRAMA: Quebra-gelo - Assassino

Interface → **1Q:** Quebre uma sub-rotina do tipo sentinela.

O que é mais uma máscara, por cima daquela que já usamos?

3 2022 NISEI Ilus. Patrick B. 8

3 MÍMICO



PROGRAMA: Quebra-gelo - Assassino

Interface → **1Q:** Quebre uma sub-rotina do tipo sentinela.

O que é mais uma máscara, por cima daquela que já usamos?

3 2022 NISEI Ilus. Patrick B. 8

3 MÍMICO



PROGRAMA: Quebra-gelo - Assassino

Interface → **1Q:** Quebre uma sub-rotina do tipo sentinela.

O que é mais uma máscara, por cima daquela que já usamos?

3 2022 NISEI Ilus. Patrick B. 8

3 • ESCAVADOR DE GELO



RECURSO: Virtual

Enquanto você estiver encontrando um gelo, ele recebe -1 de força.

No código, todo gelo se manifesta por meio de um pequeno número de protocolos comuns. Os gerentes de segurança são mantidos acordados por pesadelos de um sysop descontente, saindo pela porta da frente com os arquivos centrais da infosec.

2022 NISEI Illus. Krembler

3 • ESCAVADOR DE GELO



RECURSO: Virtual

Enquanto você estiver encontrando um gelo, ele recebe -1 de força.

No código, todo gelo se manifesta por meio de um pequeno número de protocolos comuns. Os gerentes de segurança são mantidos acordados por pesadelos de um sysop descontente, saindo pela porta da frente com os arquivos centrais da infosec.

2022 NISEI Illus. Krembler

3 • ESCAVADOR DE GELO



RECURSO: Virtual

Enquanto você estiver encontrando um gelo, ele recebe -1 de força.

No código, todo gelo se manifesta por meio de um pequeno número de protocolos comuns. Os gerentes de segurança são mantidos acordados por pesadelos de um sysop descontente, saindo pela porta da frente com os arquivos centrais da infosec.

2022 NISEI Illus. Krembler

6 CONTA LIBERADA



RECURSO


Quando você instalar este recurso, coloque 160 nele. Quando o crédito esgotar, exclua este recurso.

🕒: Pegue 40 deste recurso.

O dinheiro é como a gravidade, agrega. Justiça é como resistir à gravidade, é preciso força.

2022 NISEI Illus. Zoe Cohen

6 CONTA LIBERADA



RECURSO

Quando você instalar este recurso, coloque 160 nele. Quando o crédito esgotar, exclua este recurso.

🕒: Pegue 40 deste recurso.

O dinheiro é como a gravidade, agrega. Justiça é como resistir à gravidade, é preciso força.

2022 NISEI Illus. Zoe Cohen

6 CONTA LIBERADA



RECURSO

Quando você instalar este recurso, coloque 160 nele. Quando o crédito esgotar, exclua este recurso.

🕒: Pegue 40 deste recurso.

O dinheiro é como a gravidade, agrega. Justiça é como resistir à gravidade, é preciso força.

2022 NISEI Illus. Zoe Cohen

2 VÂNDALO



RECURSO: Conexão - Decadente

20 (Quando você instalar esta carta e antes de seu turno começar, recarregue 2 créditos hospedados.)

Você pode gastar créditos hospedados para pagar custos de exclusão.

A destruição é para sempre.

2022 NISEI Illus. Krembler & Zoe Cohen

2 VÂNDALO



RECURSO: Conexão - Decadente

20 (Quando você instalar esta carta e antes de seu turno começar, recarregue 2 créditos hospedados.)

Você pode gastar créditos hospedados para pagar custos de exclusão.

A destruição é para sempre.

2022 NISEI Illus. Krembler & Zoe Cohen

2 VÂNDALO



RECURSO: Conexão - Decadente

20 (Quando você instalar esta carta e antes de seu turno começar, recarregue 2 créditos hospedados.)

Você pode gastar créditos hospedados para pagar custos de exclusão.

A destruição é para sempre.

2022 NISEI Illus. Krembler & Zoe Cohen

3 ♦ XANADU

RECURSO: Virtual

O custo de acionar cada gelo é aumentado em 1Q.

*Nobres nascidos em berço de ouro não se importam com sua situação
Sozinho fui deixado em minha lástima.*
—Toghon Temur

2022 NISEI Illus, Nedliv Audiovisuell 12

3 ♦ XANADU

RECURSO: Virtual

O custo de acionar cada gelo é aumentado em 1Q.

*Nobres nascidos em berço de ouro não se importam com sua situação
Sozinho fui deixado em minha lástima.*
—Toghon Temur

2022 NISEI Illus, Nedliv Audiovisuell 12

3 ♦ XANADU

RECURSO: Virtual

O custo de acionar cada gelo é aumentado em 1Q.

*Nobres nascidos em berço de ouro não se importam com sua situação
Sozinho fui deixado em minha lástima.*
—Toghon Temur

2022 NISEI Illus, Nedliv Audiovisuell 12

0 FEIRA DE CARREIRAS

EVENTO

Instale 1 recurso de sua mão, pagando 3Q menos.

"Vejo grandes oportunidades à sua frente."

2022 NISEI Illus, Zoe Cohen 15

0 FEIRA DE CARREIRAS

EVENTO

Instale 1 recurso de sua mão, pagando 3Q menos.

"Vejo grandes oportunidades à sua frente."

2022 NISEI Illus, Zoe Cohen 15

0 FEIRA DE CARREIRAS

EVENTO

Instale 1 recurso de sua mão, pagando 3Q menos.

"Vejo grandes oportunidades à sua frente."

2022 NISEI Illus, Zoe Cohen 15

0 DESLIGAMENTO EMERGENCIAL

EVENTO: Sabotagem

Jogue apenas se você fez um corre bem-sucedido no QG neste turno.
Suspenda 1 gelo instalado.

*"Foi você que pediu essa desfragmentação?"
"...Eu achei que você tinha pedido?"*

2022 NISEI Illus, Nedliv Audiovisuell 16

0 DESLIGAMENTO EMERGENCIAL

EVENTO: Sabotagem

Jogue apenas se você fez um corre bem-sucedido no QG neste turno.
Suspenda 1 gelo instalado.

*"Foi você que pediu essa desfragmentação?"
"...Eu achei que você tinha pedido?"*

2022 NISEI Illus, Nedliv Audiovisuell 16

0 DESLIGAMENTO EMERGENCIAL

EVENTO: Sabotagem

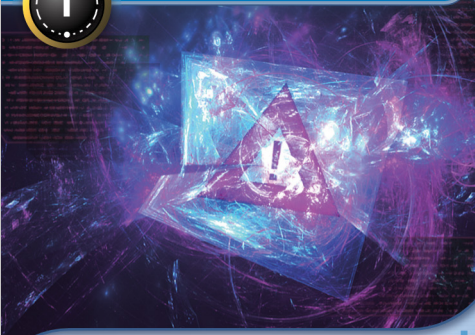
Jogue apenas se você fez um corre bem-sucedido no QG neste turno.
Suspenda 1 gelo instalado.

*"Foi você que pediu essa desfragmentação?"
"...Eu achei que você tinha pedido?"*

2022 NISEI Illus, Nedliv Audiovisuell 16

1

ORDEM DE ATIVAÇÃO FORJADA



EVENTO: Sabotagem

Escolha 1 gelo suspenso. A Corp pode acionar esse gelo. Se não o fizer, exclua-o.

"A guerra eletrônica, como toda guerra, é baseada na enganação."

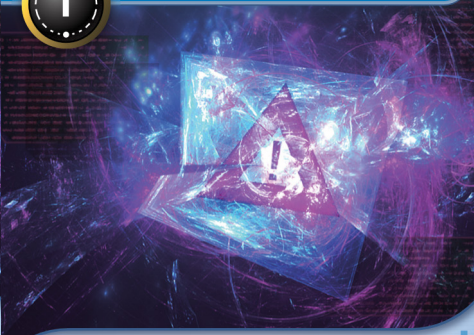
—O Manual

2022 NISEI Illus. Seojun Park

17

1

ORDEM DE ATIVAÇÃO FORJADA



EVENTO: Sabotagem

Escolha 1 gelo suspenso. A Corp pode acionar esse gelo. Se não o fizer, exclua-o.

"A guerra eletrônica, como toda guerra, é baseada na enganação."

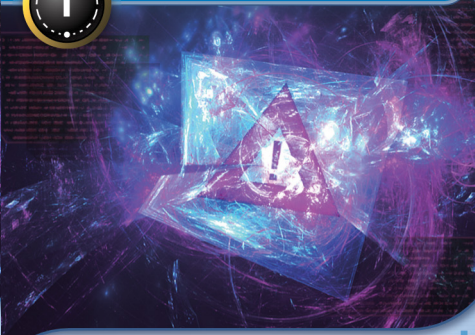
—O Manual

2022 NISEI Illus. Seojun Park

17

1

ORDEM DE ATIVAÇÃO FORJADA



EVENTO: Sabotagem

Escolha 1 gelo suspenso. A Corp pode acionar esse gelo. Se não o fizer, exclua-o.

"A guerra eletrônica, como toda guerra, é baseada na enganação."

—O Manual

2022 NISEI Illus. Seojun Park

17

2

SERVIÇO INTERNO



EVENTO: Corre

Faça um corre em qualquer servidor. A primeira vez neste corre em que você encontrar um gelo, ultrapasse-o.

"Eu não sou um ator, mas sou um profissional."

—Gabriel Santiago

2022 NISEI Illus. Benjamin Giletti

18

2

SERVIÇO INTERNO



EVENTO: Corre

Faça um corre em qualquer servidor. A primeira vez neste corre em que você encontrar um gelo, ultrapasse-o.

"Eu não sou um ator, mas sou um profissional."

—Gabriel Santiago

2022 NISEI Illus. Benjamin Giletti

18

2

SERVIÇO INTERNO



EVENTO: Corre

Faça um corre em qualquer servidor. A primeira vez neste corre em que você encontrar um gelo, ultrapasse-o.

"Eu não sou um ator, mas sou um profissional."

—Gabriel Santiago

2022 NISEI Illus. Benjamin Giletti

18

2

TRABALHO BRAÇAL



EVENTO: Corre

Faça um corre no QG. Se for bem-sucedido, acesse 2 cartas adicionais quando violar o QG.

Vai lá fora. Põe a mão na massa. Vai te fazer bem.

2022 NISEI Illus. Zoe Cohen

19

2

TRABALHO BRAÇAL



EVENTO: Corre

Faça um corre no QG. Se for bem-sucedido, acesse 2 cartas adicionais quando violar o QG.

Vai lá fora. Põe a mão na massa. Vai te fazer bem.

2022 NISEI Illus. Zoe Cohen

19

2

TRABALHO BRAÇAL



EVENTO: Corre

Faça um corre no QG. Se for bem-sucedido, acesse 2 cartas adicionais quando violar o QG.

Vai lá fora. Põe a mão na massa. Vai te fazer bem.

2022 NISEI Illus. Zoe Cohen

19

0 NETWORKING

EVENTO

Remova 1 marca. Então, você pode pagar 1 Q para adicionar este evento à sua mão.
Não é o que você conhece. É quem você conhece.

2022 NISEI Ilus. Nedliv Audiovisuell **20**

0 NETWORKING

EVENTO

Remova 1 marca. Então, você pode pagar 1 Q para adicionar este evento à sua mão.
Não é o que você conhece. É quem você conhece.

2022 NISEI Ilus. Nedliv Audiovisuell **20**

0 NETWORKING

EVENTO

Remova 1 marca. Então, você pode pagar 1 Q para adicionar este evento à sua mão.
Não é o que você conhece. É quem você conhece.

2022 NISEI Ilus. Nedliv Audiovisuell **20**

4 ABAGNALE

PROGRAMA: Quebra-gelo - Decodificador

Interface → 1 Q : Quebre 1 sub-rotina do tipo **portão codificado**.
 2 Q : +2 de força.
 ∞ : Ultrapasse o **portão codificado** que você está encontrando.
Mais escorregadio que um escargot amanteigado.

2 2022 NISEI Ilus. Zoe Cohen **21**

4 ABAGNALE

PROGRAMA: Quebra-gelo - Decodificador

Interface → 1 Q : Quebre 1 sub-rotina do tipo **portão codificado**.
 2 Q : +2 de força.
 ∞ : Ultrapasse o **portão codificado** que você está encontrando.
Mais escorregadio que um escargot amanteigado.

2 2022 NISEI Ilus. Zoe Cohen **21**

4 ABAGNALE

PROGRAMA: Quebra-gelo - Decodificador

Interface → 1 Q : Quebre 1 sub-rotina do tipo **portão codificado**.
 2 Q : +2 de força.
 ∞ : Ultrapasse o **portão codificado** que você está encontrando.
Mais escorregadio que um escargot amanteigado.

2 2022 NISEI Ilus. Zoe Cohen **21**

9 FEMME FATALE

PROGRAMA: Quebra-gelo - Assassino

Interface → 1 Q : Quebre uma sub-rotina do tipo **sentinela**.
 2 Q : +1 força.
 Quando você instalar este programa, escolha 1 gelo instalado.
 Sempre que encontrar o gelo escolhido, você pode pagar 1 Q para cada sub-rotina que ele possui. Se fizer isso, ultrapasse-o.

2 2022 NISEI Ilus. Krembler **22**

9 FEMME FATALE

PROGRAMA: Quebra-gelo - Assassino

Interface → 1 Q : Quebre uma sub-rotina do tipo **sentinela**.
 2 Q : +1 força.
 Quando você instalar este programa, escolha 1 gelo instalado.
 Sempre que encontrar o gelo escolhido, você pode pagar 1 Q para cada sub-rotina que ele possui. Se fizer isso, ultrapasse-o.

2 2022 NISEI Ilus. Krembler **22**

9 FEMME FATALE

PROGRAMA: Quebra-gelo - Assassino

Interface → 1 Q : Quebre uma sub-rotina do tipo **sentinela**.
 2 Q : +1 força.
 Quando você instalar este programa, escolha 1 gelo instalado.
 Sempre que encontrar o gelo escolhido, você pode pagar 1 Q para cada sub-rotina que ele possui. Se fizer isso, ultrapasse-o.

2 2022 NISEI Ilus. Krembler **22**

4 PORTA DOS FUNDOS BETA

PROGRAMA

🕒: Faça um corre no Arquivos. Se esse corre for bem-sucedido, altere o servidor atacado para o QG pelo restante do corre.

Não existe nada completamente desconectado da Rede.

2022 NISEI Illus. Atomikrin 23

4 PORTA DOS FUNDOS BETA

PROGRAMA

🕒: Faça um corre no Arquivos. Se esse corre for bem-sucedido, altere o servidor atacado para o QG pelo restante do corre.

Não existe nada completamente desconectado da Rede.

2022 NISEI Illus. Atomikrin 23

4 PORTA DOS FUNDOS BETA

PROGRAMA

🕒: Faça um corre no Arquivos. Se esse corre for bem-sucedido, altere o servidor atacado para o QG pelo restante do corre.

Não existe nada completamente desconectado da Rede.

2022 NISEI Illus. Atomikrin 23

0 TESTE DE SEGURANÇA

RECURSO: Serviço

Quando seu turno começar, você pode escolher um servidor.

A primeira vez neste turno em que você fizer um corre bem-sucedido no servidor escolhido, ao invés de violá-lo, ganhe 2🕒.

Eles pagam pela prática, depois você faz de novo pela verdadeira recompensa.

2022 NISEI Illus. Krembler 24

0 TESTE DE SEGURANÇA

RECURSO: Serviço

Quando seu turno começar, você pode escolher um servidor.

A primeira vez neste turno em que você fizer um corre bem-sucedido no servidor escolhido, ao invés de violá-lo, ganhe 2🕒.

Eles pagam pela prática, depois você faz de novo pela verdadeira recompensa.

2022 NISEI Illus. Krembler 24

0 TESTE DE SEGURANÇA

RECURSO: Serviço

Quando seu turno começar, você pode escolher um servidor.

A primeira vez neste turno em que você fizer um corre bem-sucedido no servidor escolhido, ao invés de violá-lo, ganhe 2🕒.

Eles pagam pela prática, depois você faz de novo pela verdadeira recompensa.

2022 NISEI Illus. Krembler 24

0 DIESEL

EVENTO

Compre 3 cartas.

Sem Diesel? Sem fogo!

2022 NISEI Illus. Krembler 27

0 DIESEL

EVENTO

Compre 3 cartas.

Sem Diesel? Sem fogo!

2022 NISEI Illus. Krembler 27

0 DIESEL

EVENTO

Compre 3 cartas.

Sem Diesel? Sem fogo!

2022 NISEI Illus. Krembler 27



3

EXECUÇÃO TESTE

EVENTO

Procure em sua pilha ou lixeira por 1 programa. (*Embaralhe sua pilha se procurada.*) Instale esse programa, ignorando todos os custos. Quando seu turno terminar, se esse programa não tiver sido desinstalado, adicione-o ao topo de sua pilha.

Nenhum código sobrevive ao primeiro contato com o usuário.



2022 NISEI Illus. Nedliv Audiovisuell

28



3

EXECUÇÃO TESTE

EVENTO

Procure em sua pilha ou lixeira por 1 programa. (*Embaralhe sua pilha se procurada.*) Instale esse programa, ignorando todos os custos. Quando seu turno terminar, se esse programa não tiver sido desinstalado, adicione-o ao topo de sua pilha.

Nenhum código sobrevive ao primeiro contato com o usuário.



2022 NISEI Illus. Nedliv Audiovisuell

28



3

EXECUÇÃO TESTE

EVENTO

Procure em sua pilha ou lixeira por 1 programa. (*Embaralhe sua pilha se procurada.*) Instale esse programa, ignorando todos os custos. Quando seu turno terminar, se esse programa não tiver sido desinstalado, adicione-o ao topo de sua pilha.

Nenhum código sobrevive ao primeiro contato com o usuário.



2022 NISEI Illus. Nedliv Audiovisuell

28



2

O OLHO DO CRIADOR

EVENTO: Corre

Faça um corre no P&D. Se bem-sucedido, acesse 2 cartas adicionais quando você violar o P&D.

O datafeed de entrada é esmaecido, transformado em uma mentira suave que nossos cérebros podem entender. Ver a Realidade além exige dedicação e prática.



2022 NISEI Illus. N. Hopkins

29



2

O OLHO DO CRIADOR

EVENTO: Corre

Faça um corre no P&D. Se bem-sucedido, acesse 2 cartas adicionais quando você violar o P&D.

O datafeed de entrada é esmaecido, transformado em uma mentira suave que nossos cérebros podem entender. Ver a Realidade além exige dedicação e prática.



2022 NISEI Illus. N. Hopkins

29



2

O OLHO DO CRIADOR

EVENTO: Corre

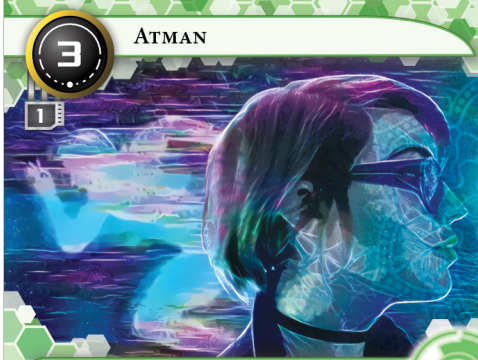
Faça um corre no P&D. Se bem-sucedido, acesse 2 cartas adicionais quando você violar o P&D.

O datafeed de entrada é esmaecido, transformado em uma mentira suave que nossos cérebros podem entender. Ver a Realidade além exige dedicação e prática.



2022 NISEI Illus. N. Hopkins

29



3

ATMAN

PROGRAMA: Quebra-gelo - IA

Quando você instalar este programa, você pode pagar X $\text{\$}$ para colocar X contadores de energia nele. Este programa recebe +1 de força para cada contador de energia hospedado. Ele só pode interagir com um gelo que tenha exatamente a mesma força.

Interface \rightarrow 1 $\text{\$}$: Quebre 1 sub-rotina.

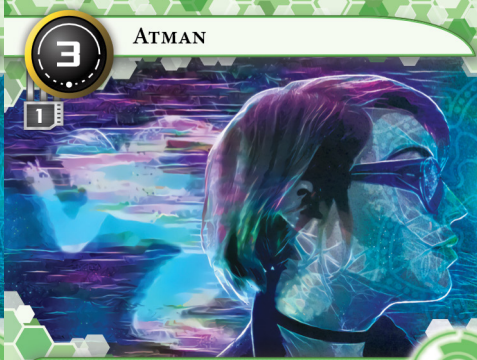
Não faça correes com minhas ferramentas. Faça com meu coração.



0

2022 NISEI Illus. Atomikrin

30



3

ATMAN

PROGRAMA: Quebra-gelo - IA

Quando você instalar este programa, você pode pagar X $\text{\$}$ para colocar X contadores de energia nele. Este programa recebe +1 de força para cada contador de energia hospedado. Ele só pode interagir com um gelo que tenha exatamente a mesma força.

Interface \rightarrow 1 $\text{\$}$: Quebre 1 sub-rotina.

Não faça correes com minhas ferramentas. Faça com meu coração.



0

2022 NISEI Illus. Atomikrin

30



3

ATMAN

PROGRAMA: Quebra-gelo - IA

Quando você instalar este programa, você pode pagar X $\text{\$}$ para colocar X contadores de energia nele. Este programa recebe +1 de força para cada contador de energia hospedado. Ele só pode interagir com um gelo que tenha exatamente a mesma força.

Interface \rightarrow 1 $\text{\$}$: Quebre 1 sub-rotina.

Não faça correes com minhas ferramentas. Faça com meu coração.



0

2022 NISEI Illus. Atomikrin

30



2

CAMALEÃO

PROGRAMA: Quebra-gelo

Quando você instalar este programa, escolha barreira, portão codificado ou sentinela. Quando sua fase de descarte terminar, adicione este programa a sua mão.

Interface → 1Q: Quebre 1 sub-rotina em um gelo que tenha o subtipo escolhido.

Eu salvei na minha área de trabalho uma vez; não consegui encontrar aquilo por uma semana!

3

2022 NISEI Illus. Krembler

31



2

CAMALEÃO

PROGRAMA: Quebra-gelo

Quando você instalar este programa, escolha barreira, portão codificado ou sentinela. Quando sua fase de descarte terminar, adicione este programa a sua mão.

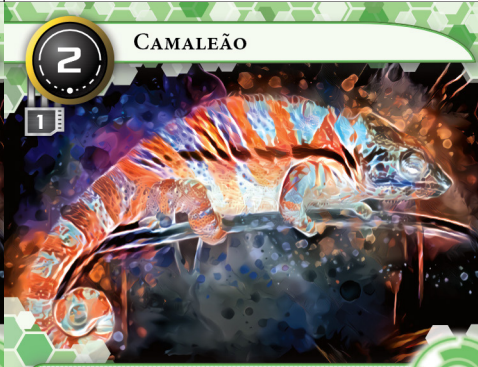
Interface → 1Q: Quebre 1 sub-rotina em um gelo que tenha o subtipo escolhido.

Eu salvei na minha área de trabalho uma vez; não consegui encontrar aquilo por uma semana!

3

2022 NISEI Illus. Krembler

31



2

CAMALEÃO

PROGRAMA: Quebra-gelo

Quando você instalar este programa, escolha barreira, portão codificado ou sentinela. Quando sua fase de descarte terminar, adicione este programa a sua mão.

Interface → 1Q: Quebre 1 sub-rotina em um gelo que tenha o subtipo escolhido.

Eu salvei na minha área de trabalho uma vez; não consegui encontrar aquilo por uma semana!

3

2022 NISEI Illus. Krembler

31



2

GARÇA

PROGRAMA

Instale apenas em um gelo acionado. O gelo hospedeiro ganha barreira, portão codificado ou sentinela.

"Pallas Athena enviou uma garça planando noite adentro. Eles não puderam vê-la passando, mas ouviram seu choro."

—A Ilíada

—

2022 NISEI Illus. N. Hopkins

32



2

GARÇA

PROGRAMA

Instale apenas em um gelo acionado. O gelo hospedeiro ganha barreira, portão codificado ou sentinela.

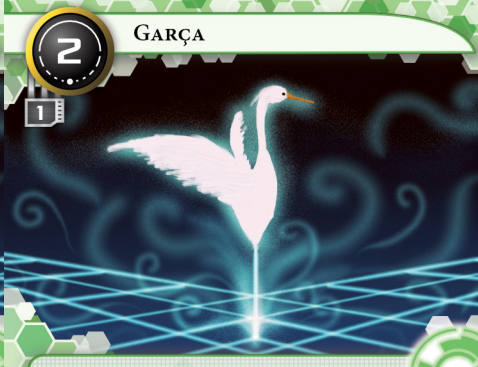
"Pallas Athena enviou uma garça planando noite adentro. Eles não puderam vê-la passando, mas ouviram seu choro."

—A Ilíada

—

2022 NISEI Illus. N. Hopkins

32



2

GARÇA

PROGRAMA

Instale apenas em um gelo acionado. O gelo hospedeiro ganha barreira, portão codificado ou sentinela.

"Pallas Athena enviou uma garça planando noite adentro. Eles não puderam vê-la passando, mas ouviram seu choro."

—A Ilíada

—

2022 NISEI Illus. N. Hopkins

32



4

LÂMINA GORDIANA

PROGRAMA: Quebra-gelo - Decodificador

Interface → 1Q: Quebre 1 sub-rotina do tipo portão codificado.

1Q: +1 de força pelo restante deste corre.

Mil quebra-cabeças com uma única solução.

2

2022 NISEI Illus. Zoe Cohen

33



4

LÂMINA GORDIANA

PROGRAMA: Quebra-gelo - Decodificador

Interface → 1Q: Quebre 1 sub-rotina do tipo portão codificado.

1Q: +1 de força pelo restante deste corre.

Mil quebra-cabeças com uma única solução.

2

2022 NISEI Illus. Zoe Cohen

33



4

LÂMINA GORDIANA

PROGRAMA: Quebra-gelo - Decodificador

Interface → 1Q: Quebre 1 sub-rotina do tipo portão codificado.

1Q: +1 de força pelo restante deste corre.

Mil quebra-cabeças com uma única solução.

2

2022 NISEI Illus. Zoe Cohen

33



PARICIA

PROGRAMA

2 C (Quando você instalar esta carta e antes de seu turno começar, recarregue 2 créditos hospedados.)

Você pode gastar créditos hospedados para pagar o custo de exclusão de ativos.

Uma maré alta afoga todos os servidores.

2022 NISEI Illus. Zoe Cohen

34



PARICIA

PROGRAMA

2 C (Quando você instalar esta carta e antes de seu turno começar, recarregue 2 créditos hospedados.)

Você pode gastar créditos hospedados para pagar o custo de exclusão de ativos.

Uma maré alta afoga todos os servidores.

2022 NISEI Illus. Zoe Cohen

34



PARICIA

PROGRAMA

2 C (Quando você instalar esta carta e antes de seu turno começar, recarregue 2 créditos hospedados.)

Você pode gastar créditos hospedados para pagar o custo de exclusão de ativos.

Uma maré alta afoga todos os servidores.

2022 NISEI Illus. Zoe Cohen

34



♦ CASA DE PENHORES DO ESOPHO

RECURSO: Conexão - Local

Quando seu turno começar, você pode excluir 1 de suas outras cartas instaladas. Se fizer isso, ganhe 3 C .

Se você tem algo para vender, o Esopo está interessado em comprar. O único detalhe que ele não vai te perguntar, é de onde você conseguiu.

2022 NISEI Illus. Krembler & Flexis Spicer

35



♦ CASA DE PENHORES DO ESOPHO

RECURSO: Conexão - Local

Quando seu turno começar, você pode excluir 1 de suas outras cartas instaladas. Se fizer isso, ganhe 3 C .

Se você tem algo para vender, o Esopo está interessado em comprar. O único detalhe que ele não vai te perguntar, é de onde você conseguiu.

2022 NISEI Illus. Krembler & Flexis Spicer

35



♦ CASA DE PENHORES DO ESOPHO

RECURSO: Conexão - Local

Quando seu turno começar, você pode excluir 1 de suas outras cartas instaladas. Se fizer isso, ganhe 3 C .

Se você tem algo para vender, o Esopo está interessado em comprar. O único detalhe que ele não vai te perguntar, é de onde você conseguiu.

2022 NISEI Illus. Krembler & Flexis Spicer

35



CONTATOS PROFISSIONAIS

RECURSO: Conexão

☉: Ganhe 1 C e compre 1 carta.

Você pode hackear uma rede social, mas trabalho duro, colaboração e um ouvido solidário te levam lá mais rápido.

2022 NISEI Illus. Nedliv Audiovisuell

36



CONTATOS PROFISSIONAIS

RECURSO: Conexão

☉: Ganhe 1 C e compre 1 carta.

Você pode hackear uma rede social, mas trabalho duro, colaboração e um ouvido solidário te levam lá mais rápido.

2022 NISEI Illus. Nedliv Audiovisuell

36



CONTATOS PROFISSIONAIS

RECURSO: Conexão

☉: Ganhe 1 C e compre 1 carta.

Você pode hackear uma rede social, mas trabalho duro, colaboração e um ouvido solidário te levam lá mais rápido.

2022 NISEI Illus. Nedliv Audiovisuell

36



ROUPA SUJA

EVENTO: Corre

Faça um corre em qualquer servidor. Quando o corre terminar, se foi bem-sucedido, ganhe 5C.

Eu pensei que me sentiria mal com isso. Nem um pouco.

2022 NISEI Illus. Chelsea Geter

37



ROUPA SUJA

EVENTO: Corre

Faça um corre em qualquer servidor. Quando o corre terminar, se foi bem-sucedido, ganhe 5C.

Eu pensei que me sentiria mal com isso. Nem um pouco.

2022 NISEI Illus. Chelsea Geter

37



ROUPA SUJA

EVENTO: Corre

Faça um corre em qualquer servidor. Quando o corre terminar, se foi bem-sucedido, ganhe 5C.

Eu pensei que me sentiria mal com isso. Nem um pouco.

2022 NISEI Illus. Chelsea Geter

37



VOICEPAD PRÉ-PAGO

HARDWARE: Equipamento

1C (Quando você instalar esta carta e antes de seu turno começar, recarregue 1 crédito hospedado.)

Você pode gastar créditos hospedados para jogar eventos.

Eles estiveram fora do mercado por anos, até que a Crise do Beanstalk tornou a redundância moda de novo.

2022 NISEI Illus. Zoe Cohen & Alexix Spicer

38



VOICEPAD PRÉ-PAGO

HARDWARE: Equipamento

1C (Quando você instalar esta carta e antes de seu turno começar, recarregue 1 crédito hospedado.)

Você pode gastar créditos hospedados para jogar eventos.

Eles estiveram fora do mercado por anos, até que a Crise do Beanstalk tornou a redundância moda de novo.

2022 NISEI Illus. Zoe Cohen & Alexix Spicer

38



VOICEPAD PRÉ-PAGO

HARDWARE: Equipamento

1C (Quando você instalar esta carta e antes de seu turno começar, recarregue 1 crédito hospedado.)

Você pode gastar créditos hospedados para jogar eventos.

Eles estiveram fora do mercado por anos, até que a Crise do Beanstalk tornou a redundância moda de novo.

2022 NISEI Illus. Zoe Cohen & Alexix Spicer

38



HOTEL EARTHRISE

RECURSO: Localização - Chique

Quando você instalar este recurso, carregue 3 contadores de energia nele. Quando a energia esgotar, exclua este recurso.

Quando seu turno começar, remova 1 contador de energia hospedado e compre 2 cartas.

A melhor vista do sistema. Custando o esperado.

2022 NISEI Illus. Zoe Cohen

39



HOTEL EARTHRISE

RECURSO: Localização - Chique

Quando você instalar este recurso, carregue 3 contadores de energia nele. Quando a energia esgotar, exclua este recurso.

Quando seu turno começar, remova 1 contador de energia hospedado e compre 2 cartas.

A melhor vista do sistema. Custando o esperado.

2022 NISEI Illus. Zoe Cohen

39



HOTEL EARTHRISE

RECURSO: Localização - Chique

Quando você instalar este recurso, carregue 3 contadores de energia nele. Quando a energia esgotar, exclua este recurso.

Quando seu turno começar, remova 1 contador de energia hospedado e compre 2 cartas.

A melhor vista do sistema. Custando o esperado.

2022 NISEI Illus. Zoe Cohen

39

PROJETO VITRÚVIO



AGENDA: Pesquisa

Quando você pontuar esta agenda, coloque 1 contador de agenda nela para cada contador de avanço hospedado acima de 3.

Contador de agenda hospedado: Adicione 1 carta do Arquivos ao QG.

Perfeição na forma.

2022 NISEI Ilus. Krembler



PROJETO VITRÚVIO



AGENDA: Pesquisa

Quando você pontuar esta agenda, coloque 1 contador de agenda nela para cada contador de avanço hospedado acima de 3.

Contador de agenda hospedado: Adicione 1 carta do Arquivos ao QG.

Perfeição na forma.

2022 NISEI Ilus. Krembler



PROJETO VITRÚVIO



AGENDA: Pesquisa

Quando você pontuar esta agenda, coloque 1 contador de agenda nela para cada contador de avanço hospedado acima de 3.

Contador de agenda hospedado: Adicione 1 carta do Arquivos ao QG.

Perfeição na forma.

2022 NISEI Ilus. Krembler



CAMPANHA MARILYN



ATIVO: Publicidade

Quando você acionar este ativo, coloque 80 nele. Quando o crédito esgotar, exclua este ativo.

Quando seu turno começar, pegue 20 deste ativo.

⚡ Quando este ativo for excluído, você pode embaralhá-lo no P&D em vez de adicioná-lo ao Arquivos. *(Ele ainda é considerado excluído.)*

2022 NISEI Ilus. Dimik



CAMPANHA MARILYN



ATIVO: Publicidade

Quando você acionar este ativo, coloque 80 nele. Quando o crédito esgotar, exclua este ativo.

Quando seu turno começar, pegue 20 deste ativo.

⚡ Quando este ativo for excluído, você pode embaralhá-lo no P&D em vez de adicioná-lo ao Arquivos. *(Ele ainda é considerado excluído.)*

2022 NISEI Ilus. Dimik



CAMPANHA MARILYN



ATIVO: Publicidade

Quando você acionar este ativo, coloque 80 nele. Quando o crédito esgotar, exclua este ativo.

Quando seu turno começar, pegue 20 deste ativo.

⚡ Quando este ativo for excluído, você pode embaralhá-lo no P&D em vez de adicioná-lo ao Arquivos. *(Ele ainda é considerado excluído.)*

2022 NISEI Ilus. Dimik



ELI 1.0

GELO: Barreira - Bioroid

Perca **⚡**: Quebre 1 sub-rotina neste gelo. Somente o Runner pode usar esta habilidade.

↳ Encerre o corre.

↳ Encerre o corre.

Olá de novo! De volta para outra partida?



2022 NISEI Ilus. Krembler



ELI 1.0

GELO: Barreira - Bioroid

Perca **⚡**: Quebre 1 sub-rotina neste gelo. Somente o Runner pode usar esta habilidade.

↳ Encerre o corre.

↳ Encerre o corre.

Olá de novo! De volta para outra partida?



2022 NISEI Ilus. Krembler



ELI 1.0

GELO: Barreira - Bioroid

Perca **⚡**: Quebre 1 sub-rotina neste gelo. Somente o Runner pode usar esta habilidade.

↳ Encerre o corre.

↳ Encerre o corre.

Olá de novo! De volta para outra partida?



2022 NISEI Ilus. Krembler



W

IMÃ

Quando você acionar este gelo, escolha 1 programa instalado e hospedado em um gelo. Mova aquele programa para este gelo.

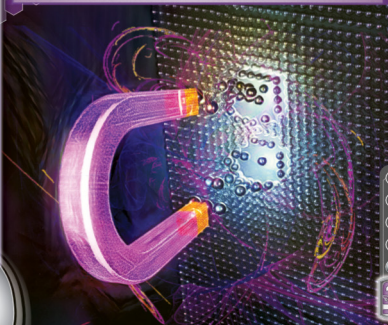
Cada programa hospedado perde todas suas habilidades.

↳ Encerre o corre.

Um triunfo do design iterativo bioroid. Uma pena que ninguém entenda como funciona...

44

2022 NISEI Ilus. Zee Cohen



E

GELD: Portão Codificado

W

IMÃ

Quando você acionar este gelo, escolha 1 programa instalado e hospedado em um gelo. Mova aquele programa para este gelo.

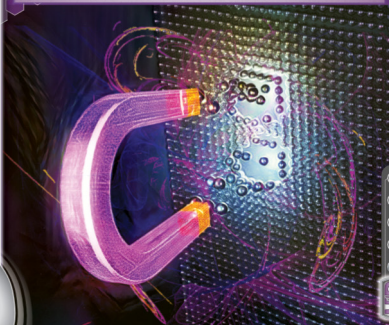
Cada programa hospedado perde todas suas habilidades.

↳ Encerre o corre.

Um triunfo do design iterativo bioroid. Uma pena que ninguém entenda como funciona...

44

2022 NISEI Ilus. Zee Cohen



E

GELD: Portão Codificado

W

IMÃ

Quando você acionar este gelo, escolha 1 programa instalado e hospedado em um gelo. Mova aquele programa para este gelo.

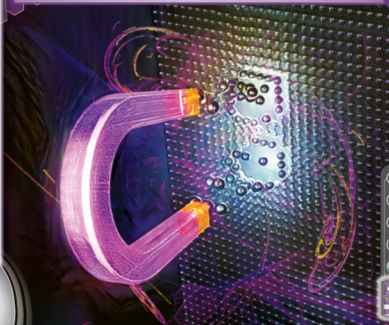
Cada programa hospedado perde todas suas habilidades.

↳ Encerre o corre.

Um triunfo do design iterativo bioroid. Uma pena que ninguém entenda como funciona...

44

2022 NISEI Ilus. Zee Cohen



E

GELD: Portão Codificado

W

RAVANA 1.0

Perca ☹: Quebre 1 sub-rotina neste gelo. Somente o Runner pode usar esta habilidade.

↳ Resolva 1 sub-rotina em outro gelo bioroid acionado.

↳ Resolva 1 sub-rotina em outro gelo bioroid acionado.

Eu rujo com mil vozes, empunho mil armas, lembro de mil vidas.

45

2022 NISEI Ilus. Kemberler



5

GELD: Portão Codificado - Bioroid

W

RAVANA 1.0

Perca ☹: Quebre 1 sub-rotina neste gelo. Somente o Runner pode usar esta habilidade.

↳ Resolva 1 sub-rotina em outro gelo bioroid acionado.

↳ Resolva 1 sub-rotina em outro gelo bioroid acionado.

Eu rujo com mil vozes, empunho mil armas, lembro de mil vidas.

45

2022 NISEI Ilus. Kemberler



5

GELD: Portão Codificado - Bioroid

W

RAVANA 1.0

Perca ☹: Quebre 1 sub-rotina neste gelo. Somente o Runner pode usar esta habilidade.

↳ Resolva 1 sub-rotina em outro gelo bioroid acionado.

↳ Resolva 1 sub-rotina em outro gelo bioroid acionado.

Eu rujo com mil vozes, empunho mil armas, lembro de mil vidas.

45

2022 NISEI Ilus. Kemberler



5

GELD: Portão Codificado - Bioroid

4

TORRE ROTATÓRIA

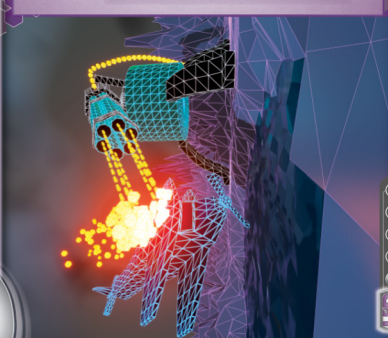
↳ Exclua 1 programa instalado.

↳ Encerre o corre.

Clique!

46

2022 NISEI Ilus. Zee Cohen



0

GELD: Sentinela - Destruidor

4

TORRE ROTATÓRIA

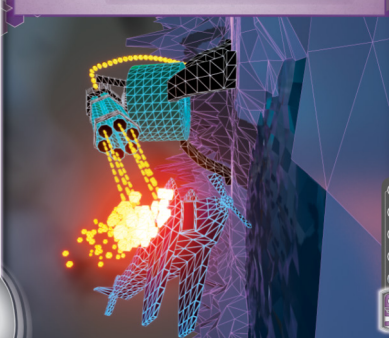
↳ Exclua 1 programa instalado.

↳ Encerre o corre.

Clique!

46

2022 NISEI Ilus. Zee Cohen



0

GELD: Sentinela - Destruidor

4

TORRE ROTATÓRIA

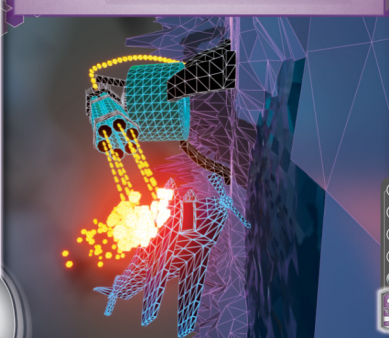
↳ Exclua 1 programa instalado.

↳ Encerre o corre.

Clique!

46

2022 NISEI Ilus. Zee Cohen



0

GELD: Sentinela - Destruidor



MEMÓRIAS ARQUIVADAS



OPERAÇÃO

Adicione 1 carta do Arquivos ao QG.
Não é dormir. Dormir é sonho, atividade, mudança. Estes estão quietos, frios e mortos.



MEMÓRIAS ARQUIVADAS



OPERAÇÃO

Adicione 1 carta do Arquivos ao QG.
Não é dormir. Dormir é sonho, atividade, mudança. Estes estão quietos, frios e mortos.



MEMÓRIAS ARQUIVADAS



OPERAÇÃO

Adicione 1 carta do Arquivos ao QG.
Não é dormir. Dormir é sonho, atividade, mudança. Estes estão quietos, frios e mortos.



TRABALHO BIÓTICO



OPERAÇÃO

Ganhe 2.

Às vezes, nós da Haas-Bioroid somos questionados sobre como os bioróides interagem socialmente com a força de trabalho humana. Graças aos nossos esforços incansáveis, acreditamos que isso não será um problema no longo prazo.



TRABALHO BIÓTICO



OPERAÇÃO

Ganhe 2.

Às vezes, nós da Haas-Bioroid somos questionados sobre como os bioróides interagem socialmente com a força de trabalho humana. Graças aos nossos esforços incansáveis, acreditamos que isso não será um problema no longo prazo.



TRABALHO BIÓTICO



OPERAÇÃO

Ganhe 2.

Às vezes, nós da Haas-Bioroid somos questionados sobre como os bioróides interagem socialmente com a força de trabalho humana. Graças aos nossos esforços incansáveis, acreditamos que isso não será um problema no longo prazo.



SOLUCIONADORA DE PROBLEMAS



UPGRADE

XQ, ♠: Escolha 1 gelo acionado protegendo este servidor. Este gelo ganha força +X pelo resto do turno.
Problema resolvido.



SOLUCIONADORA DE PROBLEMAS



UPGRADE

XQ, ♠: Escolha 1 gelo acionado protegendo este servidor. Este gelo ganha força +X pelo resto do turno.
Problema resolvido.



SOLUCIONADORA DE PROBLEMAS



UPGRADE

XQ, ♠: Escolha 1 gelo acionado protegendo este servidor. Este gelo ganha força +X pelo resto do turno.
Problema resolvido.



CASA DE FACAS



AGENDA: Segurança

Quando você pontuar esta agenda, coloque 3 contadores de agenda nela.

Contador de agenda hospedado: Cause 1 dano digital. Use esta habilidade apenas durante um corre, e apenas uma vez por corre.

O pagamento pela entrada é uma mera gota de sangue.

CASA DE FACAS



AGENDA: Segurança

Quando você pontuar esta agenda, coloque 3 contadores de agenda nela.

Contador de agenda hospedado: Cause 1 dano digital. Use esta habilidade apenas durante um corre, e apenas uma vez por corre.

O pagamento pela entrada é uma mera gota de sangue.

CASA DE FACAS



AGENDA: Segurança

Quando você pontuar esta agenda, coloque 3 contadores de agenda nela.

Contador de agenda hospedado: Cause 1 dano digital. Use esta habilidade apenas durante um corre, e apenas uma vez por corre.

O pagamento pela entrada é uma mera gota de sangue.

NISEI MK II



AGENDA: Iniciativa

Quando você pontuar esta agenda, coloque 1 contador de agenda nela.

Contador de agenda hospedado: Encerre o corre.

Podíamos impedir desastres antes que aconteçam, assassinos antes de agirem. Isso com certeza vale a sanidade de um andróide?

NISEI MK II



AGENDA: Iniciativa

Quando você pontuar esta agenda, coloque 1 contador de agenda nela.

Contador de agenda hospedado: Encerre o corre.

Podíamos impedir desastres antes que aconteçam, assassinos antes de agirem. Isso com certeza vale a sanidade de um andróide?

NISEI MK II



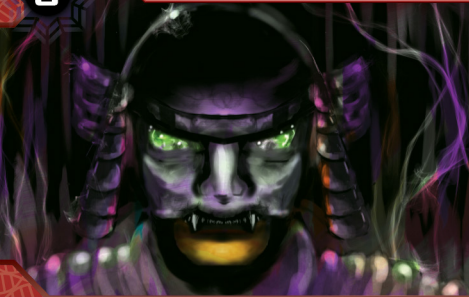
AGENDA: Iniciativa

Quando você pontuar esta agenda, coloque 1 contador de agenda nela.

Contador de agenda hospedado: Encerre o corre.

Podíamos impedir desastres antes que aconteçam, assassinos antes de agirem. Isso com certeza vale a sanidade de um andróide?

RONIN



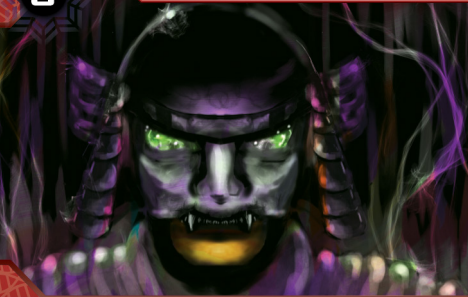
ATIVO: Hostil

Você pode avançar este ativo.

👁️, 🗡️: Cause 3 danos digitais. Use esta habilidade apenas se houver 4 ou mais contadores de avanço hospedados.

Eu não posso ficar. Há algo que preciso fazer.

RONIN



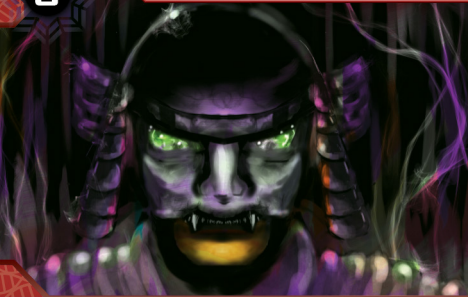
ATIVO: Hostil

Você pode avançar este ativo.

👁️, 🗡️: Cause 3 danos digitais. Use esta habilidade apenas se houver 4 ou mais contadores de avanço hospedados.

Eu não posso ficar. Há algo que preciso fazer.

RONIN



ATIVO: Hostil

Você pode avançar este ativo.

👁️, 🗡️: Cause 3 danos digitais. Use esta habilidade apenas se houver 4 ou mais contadores de avanço hospedados.

Eu não posso ficar. Há algo que preciso fazer.



LAÇO!

ATIVO: Emboscada

Enquanto o Runner estiver acessando esta carta do P&D, ele deve revelá-la. Quando o Runner acessar esta carta de qualquer lugar, exceto do Arquivos, você pode pagar 4. Se o fizer, dê ao Runner 1 marca e cause 3 danos digitais.

Uma salinha cheia de surpresas.



LAÇO!

ATIVO: Emboscada

Enquanto o Runner estiver acessando esta carta do P&D, ele deve revelá-la. Quando o Runner acessar esta carta de qualquer lugar, exceto do Arquivos, você pode pagar 4. Se o fizer, dê ao Runner 1 marca e cause 3 danos digitais.

Uma salinha cheia de surpresas.



LAÇO!

ATIVO: Emboscada

Enquanto o Runner estiver acessando esta carta do P&D, ele deve revelá-la. Quando o Runner acessar esta carta de qualquer lugar, exceto do Arquivos, você pode pagar 4. Se o fizer, dê ao Runner 1 marca e cause 3 danos digitais.

Uma salinha cheia de surpresas.

2022 NISEI Ilus. Akira J. Mitchell 54

2022 NISEI Ilus. Akira J. Mitchell 54

2022 NISEI Ilus. Akira J. Mitchell 54

5 CAMPO DE LÓTUS

GELQ: Portão Codificado

A força deste gelo não pode ser diminuída.

↳ Encerre o corre.

Quando a luz branca brilhou ao seu redor, ela ficou imóvel. Era lindo demais. Perfeito demais.

4

2022 NISEI Ilus. Krembler 55

5 CAMPO DE LÓTUS

GELQ: Portão Codificado

A força deste gelo não pode ser diminuída.

↳ Encerre o corre.

Quando a luz branca brilhou ao seu redor, ela ficou imóvel. Era lindo demais. Perfeito demais.

4

2022 NISEI Ilus. Krembler 55

5 CAMPO DE LÓTUS

GELQ: Portão Codificado

A força deste gelo não pode ser diminuída.

↳ Encerre o corre.

Quando a luz branca brilhou ao seu redor, ela ficou imóvel. Era lindo demais. Perfeito demais.

4

2022 NISEI Ilus. Krembler 55

3 ESPADACHIM

GELQ: Sentinela - AP - Destruidor

O Runner não pode quebrar sub-rotinas neste gelo usando programas de IA.

↳ Exclua 1 programa IA instalado.

↳ Cause 1 dano digital.

A dor de seu primeiro corte é um teste. Sangre vermelho humano e o segundo ataque será interrompido.

2

2022 NISEI Ilus. Krembler 55

3 ESPADACHIM

GELQ: Sentinela - AP - Destruidor

O Runner não pode quebrar sub-rotinas neste gelo usando programas de IA.

↳ Exclua 1 programa IA instalado.

↳ Cause 1 dano digital.

A dor de seu primeiro corte é um teste. Sangre vermelho humano e o segundo ataque será interrompido.

2

2022 NISEI Ilus. Krembler 55

3 ESPADACHIM

GELQ: Sentinela - AP - Destruidor

O Runner não pode quebrar sub-rotinas neste gelo usando programas de IA.

↳ Exclua 1 programa IA instalado.

↳ Cause 1 dano digital.

A dor de seu primeiro corte é um teste. Sangre vermelho humano e o segundo ataque será interrompido.

2

2022 NISEI Ilus. Krembler 55

3 PRESENTE DE CELEBRIDADE



OPERAÇÃO: Duplo

Como um custo adicional para jogar esta operação, gaste 2.

Revele até 5 cartas do QG. Ganhe 2 para cada carta revelada dessa forma.

Sabíamos que havíamos encontrado o essencial desta temporada quando todos os vinte influenciadores tier A se recusaram a devolver as alpacas em miniatura.

2022 NISEI Ilus. N. Hopkins 57

3 PRESENTE DE CELEBRIDADE



OPERAÇÃO: Duplo

Como um custo adicional para jogar esta operação, gaste 2.

Revele até 5 cartas do QG. Ganhe 2 para cada carta revelada dessa forma.

Sabíamos que havíamos encontrado o essencial desta temporada quando todos os vinte influenciadores tier A se recusaram a devolver as alpacas em miniatura.

2022 NISEI Ilus. N. Hopkins 57

3 PRESENTE DE CELEBRIDADE



OPERAÇÃO: Duplo

Como um custo adicional para jogar esta operação, gaste 2.

Revele até 5 cartas do QG. Ganhe 2 para cada carta revelada dessa forma.

Sabíamos que havíamos encontrado o essencial desta temporada quando todos os vinte influenciadores tier A se recusaram a devolver as alpacas em miniatura.

2022 NISEI Ilus. N. Hopkins 57

1 TRUQUE DE LUZ



OPERAÇÃO

Escolha 1 carta instalada que você possa avançar. Mova até 2 marcadores de avanço de 1 outra carta para a carta escolhida.

Você está olhando com atenção?

2022 NISEI Ilus. N. Hopkins 58

1 TRUQUE DE LUZ



OPERAÇÃO

Escolha 1 carta instalada que você possa avançar. Mova até 2 marcadores de avanço de 1 outra carta para a carta escolhida.

Você está olhando com atenção?

2022 NISEI Ilus. N. Hopkins 58

1 TRUQUE DE LUZ



OPERAÇÃO

Escolha 1 carta instalada que você possa avançar. Mova até 2 marcadores de avanço de 1 outra carta para a carta escolhida.

Você está olhando com atenção?

2022 NISEI Ilus. N. Hopkins 58

2 REDE HOKUSAI



UPGRADE: Região

Sempre que o Runner fizer um corre bem-sucedido neste servidor, cause 1 dano digital.

Limite de 1 região por servidor.

O diretor Kase pendurou paisagens das instalações de Hokusai atrás de sua mesa. A medida foi maravilhosa para concentrar as mentes da equipe.

4

2022 NISEI Ilus. Zoe Cohen 59

2 REDE HOKUSAI



UPGRADE: Região

Sempre que o Runner fizer um corre bem-sucedido neste servidor, cause 1 dano digital.

Limite de 1 região por servidor.

O diretor Kase pendurou paisagens das instalações de Hokusai atrás de sua mesa. A medida foi maravilhosa para concentrar as mentes da equipe.

4

2022 NISEI Ilus. Zoe Cohen 59

2 REDE HOKUSAI



UPGRADE: Região

Sempre que o Runner fizer um corre bem-sucedido neste servidor, cause 1 dano digital.

Limite de 1 região por servidor.

O diretor Kase pendurou paisagens das instalações de Hokusai atrás de sua mesa. A medida foi maravilhosa para concentrar as mentes da equipe.

4

2022 NISEI Ilus. Zoe Cohen 59

AQUISIÇÃO DE LICENÇA



AQUISIÇÃO DE LICENÇA



AQUISIÇÃO DE LICENÇA



AGENDA: Expansão

Quando você pontuar esta agenda, você pode revelar 1 ativo ou upgrade no HQ ou Arquivos. Instale e aione tal carta, ignorando todos os custos.

Tudo bem pessoal! Os direitos entram em vigor em exatamente catorze dias. Eu quero mercadorias, quero tie-ins, quero sequências! Vamos!

AGENDA: Expansão

Quando você pontuar esta agenda, você pode revelar 1 ativo ou upgrade no HQ ou Arquivos. Instale e aione tal carta, ignorando todos os custos.

Tudo bem pessoal! Os direitos entram em vigor em exatamente catorze dias. Eu quero mercadorias, quero tie-ins, quero sequências! Vamos!

AGENDA: Expansão

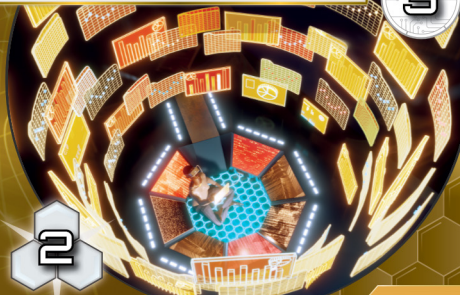
Quando você pontuar esta agenda, você pode revelar 1 ativo ou upgrade no HQ ou Arquivos. Instale e aione tal carta, ignorando todos os custos.

Tudo bem pessoal! Os direitos entram em vigor em exatamente catorze dias. Eu quero mercadorias, quero tie-ins, quero sequências! Vamos!

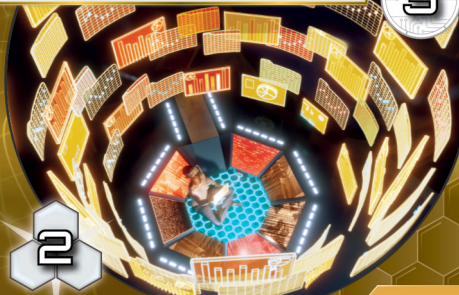
2022 NISEI Illus. Zoe Cohen

61

PROJETO BEALE



PROJETO BEALE



PROJETO BEALE



AGENDA: Pesquisa

Quando você pontuar esta agenda, coloque 1 contador de agenda nela para cada 2 contadores de avanço hospedados acima de 3.

Esta agenda vale 1 ponto de agenda a mais para cada contador de agenda hospedado.

Tudo é dados.

AGENDA: Pesquisa

Quando você pontuar esta agenda, coloque 1 contador de agenda nela para cada 2 contadores de avanço hospedados acima de 3.

Esta agenda vale 1 ponto de agenda a mais para cada contador de agenda hospedado.

Tudo é dados.

AGENDA: Pesquisa

Quando você pontuar esta agenda, coloque 1 contador de agenda nela para cada 2 contadores de avanço hospedados acima de 3.

Esta agenda vale 1 ponto de agenda a mais para cada contador de agenda hospedado.

Tudo é dados.

2022 NISEI Illus. Zoe Cohen

62

PROGRAMA DE NEGÓCIOS DIÁRIO



PROGRAMA DE NEGÓCIOS DIÁRIO



PROGRAMA DE NEGÓCIOS DIÁRIO



ATIVO: Elenco

Ψ- Na primeira vez a cada turno que você for comprar qualquer número de cartas, aumente este número em 1. Quando você comprar essas cartas, coloque 1 delas no fundo do P&D.

Lidere o mercado, nunca o siga.

ATIVO: Elenco

Ψ- Na primeira vez a cada turno que você for comprar qualquer número de cartas, aumente este número em 1. Quando você comprar essas cartas, coloque 1 delas no fundo do P&D.

Lidere o mercado, nunca o siga.

ATIVO: Elenco

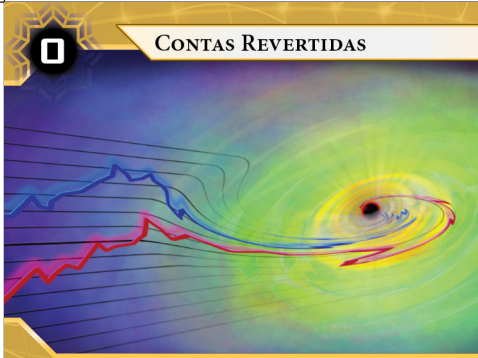
Ψ- Na primeira vez a cada turno que você for comprar qualquer número de cartas, aumente este número em 1. Quando você comprar essas cartas, coloque 1 delas no fundo do P&D.

Lidere o mercado, nunca o siga.

2022 NISEI Illus. David Lei

63





CONTAS REVERTIDAS

0

ATIVO: Hostil

Você pode avançar este ativo.

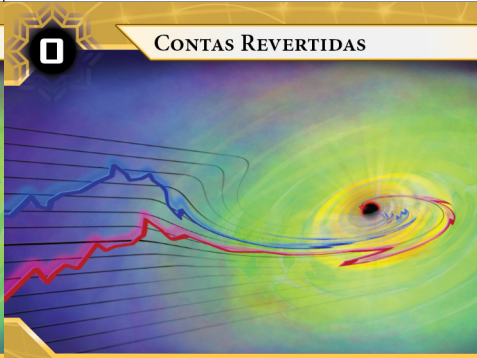
☞, ☞: O Runner perde 4☞ para cada contador de avanço hospedado.

Corporações também podem solicitar estornos.



2022 NISEI Ilus. Philippe Laroche

64



CONTAS REVERTIDAS

0

ATIVO: Hostil

Você pode avançar este ativo.

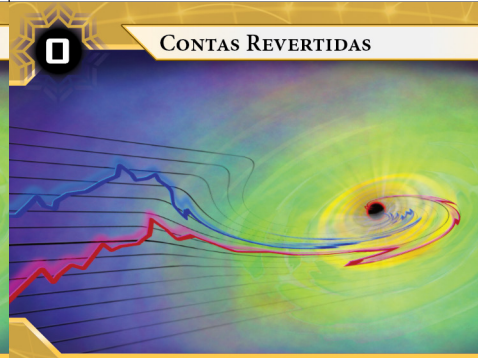
☞, ☞: O Runner perde 4☞ para cada contador de avanço hospedado.

Corporações também podem solicitar estornos.



2022 NISEI Ilus. Philippe Laroche

64



CONTAS REVERTIDAS

0

ATIVO: Hostil

Você pode avançar este ativo.

☞, ☞: O Runner perde 4☞ para cada contador de avanço hospedado.

Corporações também podem solicitar estornos.



2022 NISEI Ilus. Philippe Laroche

64

JANELA DE POP-UP

Quando o Runner encontrar este gelo, ganhe 1☞.

↳ Encerre o corre, a menos que o Runner pague 1☞.

Um momento do seu tempo? Um momento do seu tempo? Um momento do seu tempo?

GELO: Portão Codificado - Publicidade

2022 NISEI Ilus. Alexis Spicer

JANELA DE POP-UP

Quando o Runner encontrar este gelo, ganhe 1☞.

↳ Encerre o corre, a menos que o Runner pague 1☞.

Um momento do seu tempo? Um momento do seu tempo? Um momento do seu tempo?

GELO: Portão Codificado - Publicidade

2022 NISEI Ilus. Alexis Spicer

JANELA DE POP-UP

Quando o Runner encontrar este gelo, ganhe 1☞.

↳ Encerre o corre, a menos que o Runner pague 1☞.

Um momento do seu tempo? Um momento do seu tempo? Um momento do seu tempo?

GELO: Portão Codificado - Publicidade

2022 NISEI Ilus. Alexis Spicer

PEDÁGIO

Quando o Runner encontrar este gelo, ele deve pagar 3☞, se possível. Se não o fizer, encerre o corre.

↳ Encerre o corre.

Os caminhos originais da Rede eram livres e gratuitos. Um desperdício inaceitável.

GELO: Portão Codificado

2022 NISEI Ilus. N. Hopkins

PEDÁGIO

Quando o Runner encontrar este gelo, ele deve pagar 3☞, se possível. Se não o fizer, encerre o corre.

↳ Encerre o corre.

Os caminhos originais da Rede eram livres e gratuitos. Um desperdício inaceitável.

GELO: Portão Codificado

2022 NISEI Ilus. N. Hopkins

PEDÁGIO

Quando o Runner encontrar este gelo, ele deve pagar 3☞, se possível. Se não o fizer, encerre o corre.

↳ Encerre o corre.

Os caminhos originais da Rede eram livres e gratuitos. Um desperdício inaceitável.

GELO: Portão Codificado

2022 NISEI Ilus. N. Hopkins

2 ENROLADO

Gelo: Barreira

Enquanto não houver nenhum programa **fragmentador** instalado, este gelo ganha +7 de força.

↳ Encerre o corre.

O espaço se curvou. Dobras em dobras. Infinitamente amplo. Profundidade de papel.

2022 NISEI Illus. Kevin Tanne



2 ENROLADO

Gelo: Barreira

Enquanto não houver nenhum programa **fragmentador** instalado, este gelo ganha +7 de força.

↳ Encerre o corre.

O espaço se curvou. Dobras em dobras. Infinitamente amplo. Profundidade de papel.

2022 NISEI Illus. Kevin Tanne



2 ENROLADO

Gelo: Barreira

Enquanto não houver nenhum programa **fragmentador** instalado, este gelo ganha +7 de força.

↳ Encerre o corre.

O espaço se curvou. Dobras em dobras. Infinitamente amplo. Profundidade de papel.

2022 NISEI Illus. Kevin Tanne



X PSICOGRAFICOS

OPERAÇÃO

X deve ser igual ou menor que o número de marcas que o Runner possui.

Coloque X contadores de avanço em 1 carta instalada que você possa avançar.

Eles sabem mais sobre você do que você mesmo.

2022 NISEI Illus. Nedliv Rudlovisuell



X PSICOGRAFICOS

OPERAÇÃO

X deve ser igual ou menor que o número de marcas que o Runner possui.

Coloque X contadores de avanço em 1 carta instalada que você possa avançar.

Eles sabem mais sobre você do que você mesmo.

2022 NISEI Illus. Nedliv Rudlovisuell



X PSICOGRAFICOS

OPERAÇÃO

X deve ser igual ou menor que o número de marcas que o Runner possui.

Coloque X contadores de avanço em 1 carta instalada que você possa avançar.

Eles sabem mais sobre você do que você mesmo.

2022 NISEI Illus. Nedliv Rudlovisuell



6 REDE URBANA DE SAN SAN

UPGRADE: Região

Cada agenda na raiz deste servidor ganha -1 requisito de avanço.

Limite de 1 **região** por servidor.

A Costa está aberta para negócios.

5

2022 NISEI Illus. Nedliv Rudlovisuell



6 REDE URBANA DE SAN SAN

UPGRADE: Região

Cada agenda na raiz deste servidor ganha -1 requisito de avanço.

Limite de 1 **região** por servidor.

A Costa está aberta para negócios.

5

2022 NISEI Illus. Nedliv Rudlovisuell



6 REDE URBANA DE SAN SAN

UPGRADE: Região

Cada agenda na raiz deste servidor ganha -1 requisito de avanço.

Limite de 1 **região** por servidor.

A Costa está aberta para negócios.

5

2022 NISEI Illus. Nedliv Rudlovisuell



AQUISIÇÃO HOSTIL

2



1

AGENDA: Expansão

Quando você pontuar esta agenda, ganhe 7Q e receba 1 publicidade negativa.

Às vezes, os novatos precisam de um pouco de convencimento para colocar lucro acima de princípios.

2022 NISEI Ilus. Akira J. Mitchell & Matt Burton 71

AQUISIÇÃO HOSTIL

2



1

AGENDA: Expansão

Quando você pontuar esta agenda, ganhe 7Q e receba 1 publicidade negativa.

Às vezes, os novatos precisam de um pouco de convencimento para colocar lucro acima de princípios.

2022 NISEI Ilus. Akira J. Mitchell & Matt Burton 71

AQUISIÇÃO HOSTIL

2



1

AGENDA: Expansão

Quando você pontuar esta agenda, ganhe 7Q e receba 1 publicidade negativa.

Às vezes, os novatos precisam de um pouco de convencimento para colocar lucro acima de princípios.

2022 NISEI Ilus. Akira J. Mitchell & Matt Burton 71

RENOVAÇÃO DE OAKTOWN

4



2

AGENDA: Público - Iniciativa

Instale apenas com a face para cima. *(Esta agenda não está acionada nem suspensa.)*

Sempre que você avançar esta agenda, ganhe 2Q. Se houver 5 ou mais contadores de avanço hospedados *(incluindo o contador recém-colocado)*, ganhe 3Q ao invés disso.

Há apenas uma estação em Oaktown: construção.

2022 NISEI Ilus. Kira L. Nguyen 72

RENOVAÇÃO DE OAKTOWN

4



2

AGENDA: Público - Iniciativa

Instale apenas com a face para cima. *(Esta agenda não está acionada nem suspensa.)*

Sempre que você avançar esta agenda, ganhe 2Q. Se houver 5 ou mais contadores de avanço hospedados *(incluindo o contador recém-colocado)*, ganhe 3Q ao invés disso.

Há apenas uma estação em Oaktown: construção.

2022 NISEI Ilus. Kira L. Nguyen 72

RENOVAÇÃO DE OAKTOWN

4



2

AGENDA: Público - Iniciativa

Instale apenas com a face para cima. *(Esta agenda não está acionada nem suspensa.)*

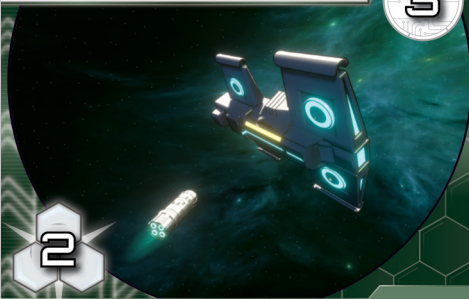
Sempre que você avançar esta agenda, ganhe 2Q. Se houver 5 ou mais contadores de avanço hospedados *(incluindo o contador recém-colocado)*, ganhe 3Q ao invés disso.

Há apenas uma estação em Oaktown: construção.

2022 NISEI Ilus. Kira L. Nguyen 72

PROJETO ATLAS

3



2

AGENDA: Pesquisa

Quando você pontuar esta agenda, coloque 1 contador de agenda nela para cada contador de avanço hospedado acima de 3.

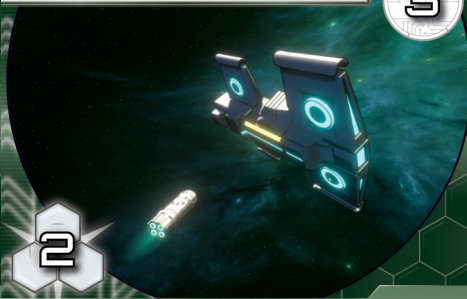
Contador de agenda hospedado: Procure 1 carta no P&D e revele-a. Adicione-a ao QG.

Próxima parada: infinito.

2022 NISEI Ilus. Zoe Cohen 73

PROJETO ATLAS

3



2

AGENDA: Pesquisa

Quando você pontuar esta agenda, coloque 1 contador de agenda nela para cada contador de avanço hospedado acima de 3.

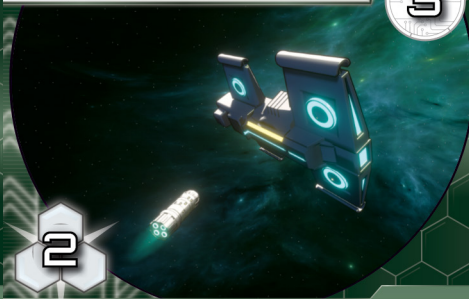
Contador de agenda hospedado: Procure 1 carta no P&D e revele-a. Adicione-a ao QG.

Próxima parada: infinito.

2022 NISEI Ilus. Zoe Cohen 73

PROJETO ATLAS

3



2

AGENDA: Pesquisa

Quando você pontuar esta agenda, coloque 1 contador de agenda nela para cada contador de avanço hospedado acima de 3.

Contador de agenda hospedado: Procure 1 carta no P&D e revele-a. Adicione-a ao QG.

Próxima parada: infinito.

2022 NISEI Ilus. Zoe Cohen 73



1

CIDADE CORPORATIVA

ATIVO

Como um custo adicional para acionar este ativo, abdique de 1 agenda. Quando seu turno começar, você pode excluir 1 recurso instalado. Esta exclusão não pode ser evitada.

É incrível o que as pessoas aguentam pela segurança do emprego.



1

CIDADE CORPORATIVA

ATIVO

Como um custo adicional para acionar este ativo, abdique de 1 agenda. Quando seu turno começar, você pode excluir 1 recurso instalado. Esta exclusão não pode ser evitada.

É incrível o que as pessoas aguentam pela segurança do emprego.



1

CIDADE CORPORATIVA

ATIVO

Como um custo adicional para acionar este ativo, abdique de 1 agenda. Quando seu turno começar, você pode excluir 1 recurso instalado. Esta exclusão não pode ser evitada.

É incrível o que as pessoas aguentam pela segurança do emprego.



4 ARQUEIRO

Como custo adicional para acionar este gelo, abdique de 1 agenda.

- ↳ Ganhe 2Q.
- ↳ Exclua 1 programa instalado.
- ↳ Exclua 1 programa instalado.
- ↳ Encerre o corre.

Alvo Adquirido.

6

GELO: Sentinela - Destruidor

2022 NISEI Illus. Akira J. Mitchell 75

4 ARQUEIRO

Como custo adicional para acionar este gelo, abdique de 1 agenda.

- ↳ Ganhe 2Q.
- ↳ Exclua 1 programa instalado.
- ↳ Exclua 1 programa instalado.
- ↳ Encerre o corre.

Alvo Adquirido.

6

GELO: Sentinela - Destruidor

2022 NISEI Illus. Akira J. Mitchell 75

4 ARQUEIRO

Como custo adicional para acionar este gelo, abdique de 1 agenda.

- ↳ Ganhe 2Q.
- ↳ Exclua 1 programa instalado.
- ↳ Exclua 1 programa instalado.
- ↳ Encerre o corre.

Alvo Adquirido.

6

GELO: Sentinela - Destruidor

2022 NISEI Illus. Akira J. Mitchell 75

4 HORTA

Você pode avançar este gelo. Se houver 3 ou mais contadores de avanço hospedados, o Runner não pode quebrar sub-rotinas neste gelo usando programas de IA.

- ↳ Ganhe 1Q. Se houver 3 ou mais contadores de avanço hospedados, ao invés disso, ganhe 4Q.
- ↳ Encerre o corre. Se houver 3 ou mais contadores de avanço hospedados, ao invés disso, procure no P&D por até 2 cartas. Adicione essas cartas ao QG e encerre o corre.

4

GELO: Portão Codificado

2022 NISEI Illus. N. Hopkins 75

4 HORTA

Você pode avançar este gelo. Se houver 3 ou mais contadores de avanço hospedados, o Runner não pode quebrar sub-rotinas neste gelo usando programas de IA.

- ↳ Ganhe 1Q. Se houver 3 ou mais contadores de avanço hospedados, ao invés disso, ganhe 4Q.
- ↳ Encerre o corre. Se houver 3 ou mais contadores de avanço hospedados, ao invés disso, procure no P&D por até 2 cartas. Adicione essas cartas ao QG e encerre o corre.

4

GELO: Portão Codificado

2022 NISEI Illus. N. Hopkins 75

4 HORTA

Você pode avançar este gelo. Se houver 3 ou mais contadores de avanço hospedados, o Runner não pode quebrar sub-rotinas neste gelo usando programas de IA.

- ↳ Ganhe 1Q. Se houver 3 ou mais contadores de avanço hospedados, ao invés disso, ganhe 4Q.
- ↳ Encerre o corre. Se houver 3 ou mais contadores de avanço hospedados, ao invés disso, procure no P&D por até 2 cartas. Adicione essas cartas ao QG e encerre o corre.

4

GELO: Portão Codificado

2022 NISEI Illus. N. Hopkins 75

1 PAREDE DE GELO

GELQ: Barreira

Você pode avançar este gelo. Ele recebe +1 de força para cada contador de avanço hospedado.

↳ Encerre o corre.

Cada vez que eu voltava, estava maior. E mais frio.



2022 NISEI Ilus. Zoe Cohen

77

1 PAREDE DE GELO

GELQ: Barreira

Você pode avançar este gelo. Ele recebe +1 de força para cada contador de avanço hospedado.

↳ Encerre o corre.

Cada vez que eu voltava, estava maior. E mais frio.



2022 NISEI Ilus. Zoe Cohen

77

1 PAREDE DE GELO

GELQ: Barreira

Você pode avançar este gelo. Ele recebe +1 de força para cada contador de avanço hospedado.

↳ Encerre o corre.

Cada vez que eu voltava, estava maior. E mais frio.



2022 NISEI Ilus. Zoe Cohen

77

3 CONTRA-ATAQUE PUNITIVO

OPERAÇÃO: Ilegal

Rastrear[5]. Se bem-sucedido, cause X dano físico. X é igual à soma dos pontos de agenda impresso em todas as agendas que o Runner roubou durante seu último turno.

“Não pense que não nos importamos. Estamos muito chateados.”



2022 NISEI Ilus. Zoe Cohen

78

3 CONTRA-ATAQUE PUNITIVO

OPERAÇÃO: Ilegal

Rastrear[5]. Se bem-sucedido, cause X dano físico. X é igual à soma dos pontos de agenda impresso em todas as agendas que o Runner roubou durante seu último turno.

“Não pense que não nos importamos. Estamos muito chateados.”



2022 NISEI Ilus. Zoe Cohen

78

3 CONTRA-ATAQUE PUNITIVO

OPERAÇÃO: Ilegal

Rastrear[5]. Se bem-sucedido, cause X dano físico. X é igual à soma dos pontos de agenda impresso em todas as agendas que o Runner roubou durante seu último turno.

“Não pense que não nos importamos. Estamos muito chateados.”



2022 NISEI Ilus. Zoe Cohen

78

3 REDE CRISIUM

UPGRADE: Região

Os corres neste servidor não podem ser declarados bem-sucedidos. *(Este efeito não faz com que os corres sejam mal-sucedidos.)*

Limite de 1 região por servidor.

Os portos espaciais do Promontorium Agarum trabalham em uma escala que seria impossível na gravidade da Terra.



2022 NISEI Ilus. Akira J. Mitchell

79

3 REDE CRISIUM

UPGRADE: Região

Os corres neste servidor não podem ser declarados bem-sucedidos. *(Este efeito não faz com que os corres sejam mal-sucedidos.)*

Limite de 1 região por servidor.

Os portos espaciais do Promontorium Agarum trabalham em uma escala que seria impossível na gravidade da Terra.



2022 NISEI Ilus. Akira J. Mitchell

79

3 REDE CRISIUM

UPGRADE: Região

Os corres neste servidor não podem ser declarados bem-sucedidos. *(Este efeito não faz com que os corres sejam mal-sucedidos.)*

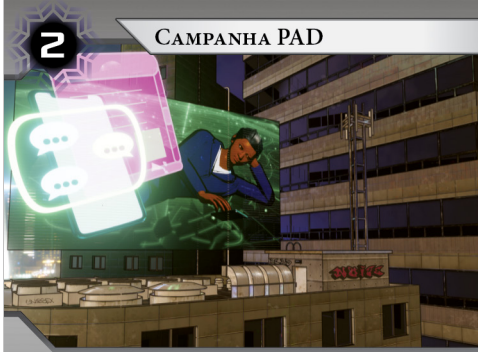
Limite de 1 região por servidor.

Os portos espaciais do Promontorium Agarum trabalham em uma escala que seria impossível na gravidade da Terra.



2022 NISEI Ilus. Akira J. Mitchell

79

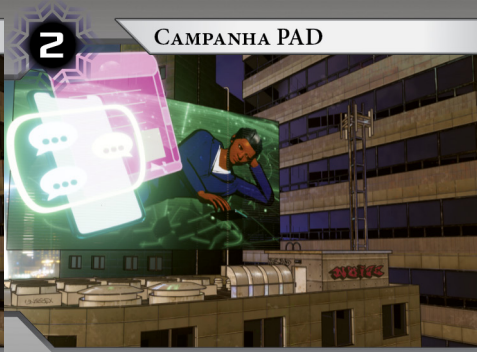


CAMPANHA PAD

2

ATIVO: Publicidade

Quando seu turno começar, ganhe 1👤.
Todos compraram o mais novo PAD. O estilo retrô está na moda!

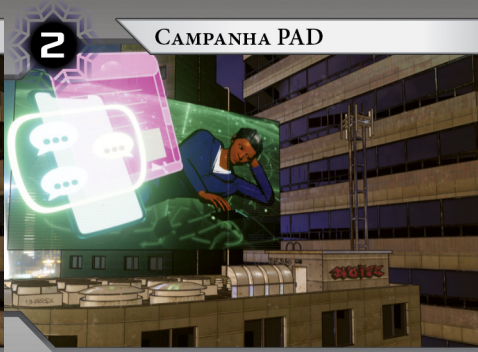


CAMPANHA PAD

2

ATIVO: Publicidade

Quando seu turno começar, ganhe 1👤.
Todos compraram o mais novo PAD. O estilo retrô está na moda!



CAMPANHA PAD

2

ATIVO: Publicidade

Quando seu turno começar, ganhe 1👤.
Todos compraram o mais novo PAD. O estilo retrô está na moda!



ENIGMA

3

GELO: Portão Codificado

↳ O Runner perde 🍀.
↳ Encerre o corre.
Nenhum runner vê a mesma coisa. Alguns dizem que é uma fera, outros um homem. Mas todos concordam que cheira a melancolia e tem gosto de eternidade.

GELO: Portão Codificado

2



ENIGMA

3

GELO: Portão Codificado

↳ O Runner perde 🍀.
↳ Encerre o corre.
Nenhum runner vê a mesma coisa. Alguns dizem que é uma fera, outros um homem. Mas todos concordam que cheira a melancolia e tem gosto de eternidade.

GELO: Portão Codificado

2



ENIGMA

3

GELO: Portão Codificado

↳ O Runner perde 🍀.
↳ Encerre o corre.
Nenhum runner vê a mesma coisa. Alguns dizem que é uma fera, outros um homem. Mas todos concordam que cheira a melancolia e tem gosto de eternidade.

2



MENSAGENS SUBLIMINARES

0

OPERAÇÃO: Clandestina

Ganhe 1👤.
Na primeira vez a cada turno que você jogar uma cópia de Mensagens Subliminares, ganhe 🍀.
Quando seu turno começar, se esta carta estiver no Arquivos e o Runner não tiver feito nenhum corre durante o último turno dele, você pode revelar esta carta e adicioná-la ao QG.



MENSAGENS SUBLIMINARES

0

OPERAÇÃO: Clandestina

Ganhe 1👤.
Na primeira vez a cada turno que você jogar uma cópia de Mensagens Subliminares, ganhe 🍀.
Quando seu turno começar, se esta carta estiver no Arquivos e o Runner não tiver feito nenhum corre durante o último turno dele, você pode revelar esta carta e adicioná-la ao QG.



MENSAGENS SUBLIMINARES

0

OPERAÇÃO: Clandestina

Ganhe 1👤.
Na primeira vez a cada turno que você jogar uma cópia de Mensagens Subliminares, ganhe 🍀.
Quando seu turno começar, se esta carta estiver no Arquivos e o Runner não tiver feito nenhum corre durante o último turno dele, você pode revelar esta carta e adicioná-la ao QG.