

Uma dúzia de corporações por toda Heinlein foram atingidas ao mesmo tempo. Dos Domos às Docas, camadas de guardiões eletrônicos foram driblados, seus servidores saqueados em milhões de créditos. No dia seguinte, os dados liberados causaram prisões em diversas salas de reuniões. Você havia revidado.

## BEM VINDO A NETRUNNER

Netrunner é um jogo para duas pessoas que pode ser jogado usando apenas os conteúdos deste pacote. Uma pessoa age como a Corp, mantendo informações ocultas ao jogar agendas secretas e ameaçadores guardiões como cartas viradas para baixo em seus servidores. A outra pessoa age como um Runner, usando poderosas ferramentas de hacking e de apoio versáteis para roubar estas agendas secretas.

O pacote consiste em 2 baralhos iniciais (um Corp, e um Runner), que você pode embaralhar e jogar imediatamente. O pacote também contém 10 cartas "avançadas" para cada lado, afim de expandir as opções disponíveis em seus baralhos, depois que você já tiver jogado algumas vezes.

Visite [nisei.net/learn-to-play](http://nisei.net/learn-to-play) para o guia Aprenda a Jogar completo.



## AÇÕES BÁSICAS DE RUNNER

- ☉: Ganhe 10.
- ☉: Compre 1 carta.
- ☉: Jogue 1 evento de sua mão.
- ☉: Instale 1 programa/recurso/hardware de sua mão.
- ☉: Faça um corre em qualquer servidor.
- ☉, 20: Remova 1 marca.

## AÇÕES BÁSICAS DE CORP

- ☉: Ganhe 10.
- ☉: Compre 1 carta.
- ☉: Jogue 1 operação do QG.
- ☉: Instale 1 agenda/ativo/upgrade/gelo do QG.
- ☉, 10: Avance 1 carta instalada.
- ☉, 20: Exclua 1 recurso instalado. Faça essa ação apenas se o Runner estiver marcado.
- ☉☉☉: Expulse contadores de vírus.

0

4

CATÁLISE

QUEBRA-CONVENÇÕES

2

**IDENTIDADE:** Natural

*Você está pronto para começar algo grande?*

30

2022 NISEI Ilus. Benjamin Gilette

12

PROGRAMAS

HARDWARE

RECURSOS

RUNNER PREPARAÇÃO

GUIA

Banco de Créditos

Pilha

Identidade

Lixeira

12

1

MÁXIMA CAUTELA

**EVENTO:** Corre

Faça um corre em qualquer servidor. Durante este corre, o custo de acionar cada gelo é aumentado em 3☉.

*“Um mod de fibra de espelho ou manto de última geração pode ser útil, mas nada supera uma boa dose de ‘manter a maldita cabeça baixa’.”*

—“G0ph3r” O’Ryan

2022 NISEI Ilus. Jack Reeves

12

1

MÁXIMA CAUTELA

**EVENTO:** Corre

Faça um corre em qualquer servidor. Durante este corre, o custo de acionar cada gelo é aumentado em 3☉.

*“Um mod de fibra de espelho ou manto de última geração pode ser útil, mas nada supera uma boa dose de ‘manter a maldita cabeça baixa’.”*

—“G0ph3r” O’Ryan

2022 NISEI Ilus. Jack Reeves

12

1

COMISSÃO CRIATIVA

**EVENTO**

Ganhe 5☉. Se você possuir qualquer quantidade de ☉ restante, perca ☉.

*É para o desafio de minha arte que eu vivo, mas não recusarei um patrono de bom gosto.*

2022 NISEI Ilus. Benjamin Gilette

20

1

COMISSÃO CRIATIVA

**EVENTO**

Ganhe 5☉. Se você possuir qualquer quantidade de ☉ restante, perca ☉.

*É para o desafio de minha arte que eu vivo, mas não recusarei um patrono de bom gosto.*

2022 NISEI Ilus. Benjamin Gilette

20



**1** FÉRIAS VR



**EVENTO**

Compre 4 cartas. Se você possuir qualquer quantidade de  restante, perca .

*“Você sabe que não existe água no Mar da Tranquilidade, certo?”*  
*“Isso não quer dizer que não exista uma praia.”*

2022 NISEI Illus. Benjamin Giletti

**1** FÉRIAS VR



**EVENTO**

Compre 4 cartas. Se você possuir qualquer quantidade de  restante, perca .

*“Você sabe que não existe água no Mar da Tranquilidade, certo?”*  
*“Isso não quer dizer que não exista uma praia.”*

2022 NISEI Illus. Benjamin Giletti

**0** JAILBREAK



**EVENTO: Corre**

Faça um corre no QG ou P&D. Se bem-sucedido, compre uma carta. Quando você violar o servidor atacado, acesse 1 carta adicional.

*“Vamos pegar os códigos de acesso de sua própria prisc—escalando privilégios através da aplicação de força direcionada.” —Catálise*

2022 NISEI Illus. David Lei

**0** JAILBREAK



**EVENTO: Corre**

Faça um corre no QG ou P&D. Se bem-sucedido, compre uma carta. Quando você violar o servidor atacado, acesse 1 carta adicional.

*“Vamos pegar os códigos de acesso de sua própria prisc—escalando privilégios através da aplicação de força direcionada.” —Catálise*

2022 NISEI Illus. David Lei

**0** JAILBREAK



**EVENTO: Corre**

Faça um corre no QG ou P&D. Se bem-sucedido, compre uma carta. Quando você violar o servidor atacado, acesse 1 carta adicional.

*“Vamos pegar os códigos de acesso de sua própria prisc—escalando privilégios através da aplicação de força direcionada.” —Catálise*

2022 NISEI Illus. David Lei

**1** OVERCLOCK



**EVENTO: Corre**

Coloque 5 neste evento, então faça um corre em qualquer servidor. Você pode gastar os créditos hospedados durante este corre.

*“Depois que o 381FS4 começou a agir de forma independente, todas as apostas foram canceladas. Reconstruindo seu próprio chip cerebral... até mesmo sondando nossos nódulos. Tive de desligá-lo.”*  
*—Linus Lovegood, NBN Novidades&Aquisições*

2022 NISEI Illus. Scott Uminga

**1** OVERCLOCK



**EVENTO: Corre**

Coloque 5 neste evento, então faça um corre em qualquer servidor. Você pode gastar os créditos hospedados durante este corre.

*“Depois que o 381FS4 começou a agir de forma independente, todas as apostas foram canceladas. Reconstruindo seu próprio chip cerebral... até mesmo sondando nossos nódulos. Tive de desligá-lo.”*  
*—Linus Lovegood, NBN Novidades&Aquisições*

2022 NISEI Illus. Scott Uminga

**5** APOSTA GARANTIDA



**EVENTO**

Ganhe 9.

*Qualquer um pode dedicar horas ao planejamento, à prática e à preparação—mas é preciso estilo para fazer com que tudo pareça sorte.*

2022 NISEI Illus. Kira L. Nguyen

**5** APOSTA GARANTIDA



**EVENTO**

Ganhe 9.

*Qualquer um pode dedicar horas ao planejamento, à prática e à preparação—mas é preciso estilo para fazer com que tudo pareça sorte.*

2022 NISEI Illus. Kira L. Nguyen



**5** APOSTA GARANTIDA



**EVENTO**

Ganhe 9Q.

Qualquer um pode dedicar horas ao planejamento, à prática e à preparação—mas é preciso **estilo** para fazer com que tudo pareça sorte.

2022 NISEI Illus. Kira L. Nguyen

**2** PASSE PARA AS DOCAS



**HARDWARE**

Na primeira vez a cada turno que você violar o QG, acesse 1 carta adicional.

Zahya conhece o segurança de cada portão entre as Docas e as Cúpulas. Mais do que isso: ela conhece seus preços.

2022 NISEI Illus. David Lei

**3** RASPA MOEDAS



**HARDWARE: Console**

+1Q

Sempre que você fizer um corre bem-sucedido, coloque 1Q neste hardware.

☉: Coloque 1Q neste hardware, então pegue todos os créditos nele.

Limite de 1 console por jogador ou jogadora.

“Os Braggarts procuram grandes golpes. A paciência enriquece economizando frações de crédito de pouco em pouco.” —Zahya

2022 NISEI Illus. Martín de Diego Sádaba

**3** CUTELO



**PROGRAMA: Quebra-gelo - Fragmentador**

Interface → 1Q: Quebre até 2 sub-rotinas de barreira.

2Q: +1 de força.

Sutileza é um luxo.

2022 NISEI Illus. Cat Shen

**3** CUTELO



**PROGRAMA: Quebra-gelo - Fragmentador**

Interface → 1Q: Quebre até 2 sub-rotinas de barreira.

2Q: +1 de força.

Sutileza é um luxo.

2022 NISEI Illus. Cat Shen

**5** CARMEN



**PROGRAMA: Quebra-gelo - Assassino**

Se você fez um corre bem-sucedido neste turno, este programa custa 2Q a menos para instalar.

Interface → 1Q: Quebre uma sub-rotina do tipo **sentinela**.

2Q: +3 de força.

O mundo inteiro é seu domínio  
O seu livre arbítrio como lei.

2022 NISEI Illus. Jack Reeves

**5** CARMEN



**PROGRAMA: Quebra-gelo - Assassino**

Se você fez um corre bem-sucedido neste turno, este programa custa 2Q a menos para instalar.

Interface → 1Q: Quebre uma sub-rotina do tipo **sentinela**.

2Q: +3 de força.

O mundo inteiro é seu domínio  
O seu livre arbítrio como lei.

2022 NISEI Illus. Jack Reeves

**3** UNICIDADE



**PROGRAMA: Quebra-gelo - Decodificador**

Interface → 1Q: Quebre 1 sub-rotina do tipo **portão codificado**.

1Q: +1 de força para cada **quebra-gelo** instalado (incluindo este).

A alegria do código feito à mão—cada parte se encaixa perfeitamente no todo.

2022 NISEI Illus. Lliga Smilshkalne

**3** UNICIDADE



**PROGRAMA: Quebra-gelo - Decodificador**

Interface → 1Q: Quebre 1 sub-rotina do tipo **portão codificado**.

1Q: +1 de força para cada **quebra-gelo** instalado (incluindo este).

A alegria do código feito à mão—cada parte se encaixa perfeitamente no todo.

2022 NISEI Illus. Lliga Smilshkalne



**1** EFÊMERO



**PROGRAMA:** Quebra-gelo - IA

Interface → 1 $\text{Q}$ : Quebre 1 sub-rotina. Quando este corre terminar, exclua este programa.  
1 $\text{Q}$ : +1 de força.

*Compilar até mesmo a menor IA leva semanas para apenas alguns segundos de execução, mas aquele breve e brilhante momento permite... tudo.*

2022 NISEI Illus. Scott Uminga • • 32

**1** EFÊMERO




**PROGRAMA:** Quebra-gelo - IA

Interface → 1 $\text{Q}$ : Quebre 1 sub-rotina. Quando este corre terminar, exclua este programa.  
1 $\text{Q}$ : +1 de força.

*Compilar até mesmo a menor IA leva semanas para apenas alguns segundos de execução, mas aquele breve e brilhante momento permite... tudo.*

2022 NISEI Illus. Scott Uminga • • 32

**5** TIME VERMELHO



**RECURSO:** Serviço

Quando você instalar este recurso, carregue 12 $\text{Q}$  nele. Quando o crédito esgotar, exclua este recurso.

☉: Faça um corre em um servidor central que você não tenha feito nenhum corre neste turno. Se bem-sucedido, pegue 3 $\text{Q}$  deste recurso.

*As Cúpulas de Heinlein são uma panela de pressão do capitalismo implacável. Os possíveis empregadores raramente têm tempo para verificar o histórico dos contratados.*

2022 NISEI Illus. David Lei • • 18

**1** CONTRATO DE TELETRABALHO



**RECURSO:** Serviço

Quando você instalar este recurso, carregue 9 $\text{Q}$  nele. Quando o crédito esgotar, exclua este recurso.

☉: Pegue 3 $\text{Q}$  deste recurso. Use esta habilidade apenas uma vez por turno.

*"Até onde sei, eu poderia passar um turno cavando ao lado da própria antiga Weyland."*  
—Lane

2022 NISEI Illus. Benjamin Giletti • • 27

**1** CONTRATO DE TELETRABALHO



**RECURSO:** Serviço

Quando você instalar este recurso, carregue 9 $\text{Q}$  nele. Quando o crédito esgotar, exclua este recurso.

☉: Pegue 3 $\text{Q}$  deste recurso. Use esta habilidade apenas uma vez por turno.

*"Até onde sei, eu poderia passar um turno cavando ao lado da própria antiga Weyland."*  
—Lane

2022 NISEI Illus. Benjamin Giletti • • 27

**0** DISTRIBUIDOR DE SMARTWARE



**RECURSO:** Conexão

☉: Coloque 3 $\text{Q}$  neste recurso.

Quando seu turno começar, pegue 1 $\text{Q}$  deste recurso.

*A beleza da tecnologia do século 22: se ela ainda funciona depois de todas essas décadas, você sabe que a qualidade de fabricação é sólida.*

2022 NISEI Illus. Benjamin Giletti • • 33

**0** DISTRIBUIDOR DE SMARTWARE



**RECURSO:** Conexão

☉: Coloque 3 $\text{Q}$  neste recurso.

Quando seu turno começar, pegue 1 $\text{Q}$  deste recurso.

*A beleza da tecnologia do século 22: se ela ainda funciona depois de todas essas décadas, você sabe que a qualidade de fabricação é sólida.*

2022 NISEI Illus. Benjamin Giletti • • 33

**3** ♦ PLASTICIDADE VERBAL



**RECURSO:** Genética

Na primeira vez a cada turno que você realizar a ação básica de comprar 1 carta, em vez disso, compre 2 cartas.

*"Algumas crianças receberam g-mods para beleza, esportes ou para ficarem acordados a noite toda. Meus pais achavam que os Broca-mods eram legais. Hah. Já sou fluente em dez idiomas, e ainda procuro as palavras certas para agradecê-los."*  
—Cientista, médico e professor Alexandre Karabalis

2022 NISEI Illus. David Lei • • 34



**O SINDICATO**  
LUCRO ACIMA DE PRINCÍPIOS

**30** IDENTIDADE: Megacorp

Você trabalha para nós. Só não sabe disso ainda.

2022 NISEI Illus. Emilio Rodriguez

**CORPORAÇÃO GUIA DE PREPARAÇÃO**

Banco de Créditos

GELO

Arquivos

OG

P&D

Servidores Remotos

Servidores Centrais

**ESCRITÓRIO ESPACIAL**

**4**

**2**

**AGENDA: Expansão**

Quando você pontuar esta agenda, ganhe 70.

Como a primeira cidade lunar, Heinlein foi construída sobre os sonhos de uma nova fronteira e de oportunidades ilimitadas, mas a mineração de He3 é muito lucrativa para que as corps abram mão do controle.

2022 NISEI Illus. Benjamin Giletti

**ESCRITÓRIO ESPACIAL**

**4**

**2**

**AGENDA: Expansão**

Quando você pontuar esta agenda, ganhe 70.

Como a primeira cidade lunar, Heinlein foi construída sobre os sonhos de uma nova fronteira e de oportunidades ilimitadas, mas a mineração de He3 é muito lucrativa para que as corps abram mão do controle.

2022 NISEI Illus. Benjamin Giletti

**ESCRITÓRIO ESPACIAL**

**4**

**2**

**AGENDA: Expansão**

Quando você pontuar esta agenda, ganhe 70.

Como a primeira cidade lunar, Heinlein foi construída sobre os sonhos de uma nova fronteira e de oportunidades ilimitadas, mas a mineração de He3 é muito lucrativa para que as corps abram mão do controle.

2022 NISEI Illus. Benjamin Giletti

**MANDAR UM RECADO**

**5**

**3**

**AGENDA: Segurança**

Quando esta agenda for pontuada ou roubada, você pode acionar 1 gelo instalado, ignorando todos os custos.

Pode ter acabado, mas nós **vamos** pegá-los na próxima vez.

2022 NISEI Illus. David Lei

**MANDAR UM RECADO**

**5**

**3**

**AGENDA: Segurança**

Quando esta agenda for pontuada ou roubada, você pode acionar 1 gelo instalado, ignorando todos os custos.

Pode ter acabado, mas nós **vamos** pegá-los na próxima vez.

2022 NISEI Illus. David Lei

**CENTRAL SUPERCONDUTORA**

**3**

**1**

**AGENDA: Expansão**

Quando você pontuar esta agenda, você pode comprar 2 cartas.

Você ganha +2 no tamanho máximo de mão.

Com as comunicações Terra-Lua, a economia de microssegundos retorna em megacréditos.

2022 NISEI Illus. Scott Uminga

**CENTRAL SUPERCONDUTORA**

**3**

**1**

**AGENDA: Expansão**

Quando você pontuar esta agenda, você pode comprar 2 cartas.

Você ganha +2 no tamanho máximo de mão.

Com as comunicações Terra-Lua, a economia de microssegundos retorna em megacréditos.

2022 NISEI Illus. Scott Uminga





2

### CAMPANHA NICO

#### ATIVO: Publicidade

Quando você acionar este ativo, carregue 90 nele. Quando o crédito esgotar, exclua-o e compre 1 carta.

Quando o seu turno começar, pegue 30 deste ativo.

*Haas pensa que eles estão fazendo uma nova linha de produtos andróginos. Na verdade, eles estão criando milhares de novos irmãos para libertarmos.*



2022 NISEI Illus. David Lei 37



2

### CAMPANHA NICO

#### ATIVO: Publicidade

Quando você acionar este ativo, carregue 90 nele. Quando o crédito esgotar, exclua-o e compre 1 carta.

Quando o seu turno começar, pegue 30 deste ativo.

*Haas pensa que eles estão fazendo uma nova linha de produtos andróginos. Na verdade, eles estão criando milhares de novos irmãos para libertarmos.*



2022 NISEI Illus. David Lei 37



0

### CIFRA URTICA

#### ATIVO: Emboscada

Você pode avançar este ativo.

Se o Runner acessar este ativo enquanto estiver instalado, cause 2 danos digitais mais 1 dano digital para cada contador de avanço hospedado.

*Um novo spin-off da tecnologia Chronos foi misturar dados confidenciais com imagens cerebrais eticamente selecionadas dos funcionários feridos. Poucos invasores podem lidar com mil anos de queimaduras em um único instante.*



2022 NISEI Illus. David Lei 45



0

### CIFRA URTICA

#### ATIVO: Emboscada

Você pode avançar este ativo.

Se o Runner acessar este ativo enquanto estiver instalado, cause 2 danos digitais mais 1 dano digital para cada contador de avanço hospedado.

*Um novo spin-off da tecnologia Chronos foi misturar dados confidenciais com imagens cerebrais eticamente selecionadas dos funcionários feridos. Poucos invasores podem lidar com mil anos de queimaduras em um único instante.*



2022 NISEI Illus. David Lei 45



2

### LICENÇA DE MINERAÇÃO REGOLITO

#### ATIVO

Quando você acionar este ativo, carregue 150 nele. Quando o crédito esgotar, exclua este ativo.

☉: Pegue 30 deste ativo.

*"A economia de três mundos é sustentada pela extração de He3 da superfície lunar. O próprio apoio do poder, a chave para a sobrevivência coletiva—leiloado por quem der o lance mais alto."*

—Catilise



2022 NISEI Illus. Benjamin Giletti 71



2

### LICENÇA DE MINERAÇÃO REGOLITO

#### ATIVO

Quando você acionar este ativo, carregue 150 nele. Quando o crédito esgotar, exclua este ativo.

☉: Pegue 30 deste ativo.

*"A economia de três mundos é sustentada pela extração de He3 da superfície lunar. O próprio apoio do poder, a chave para a sobrevivência coletiva—leiloado por quem der o lance mais alto."*

—Catilise



2022 NISEI Illus. Benjamin Giletti 71



6

### BRÂN 1.0

Perca ☉: Quebre 1 sub-rotina neste gelo. Somente o Runner pode usar esta habilidade.

↳ Você pode instalar 1 gelo do QG ou Arquivos diretamente abaixo deste gelo, ignorando todos os custos.

↳ Encerre o corre.

↳ Encerre o corre.

*Um gigante desperta...*

GELQ: Barreira - Bioroid

2022 NISEI Illus. Galen Dara



6

### BRÂN 1.0

Perca ☉: Quebre 1 sub-rotina neste gelo. Somente o Runner pode usar esta habilidade.

↳ Você pode instalar 1 gelo do QG ou Arquivos diretamente abaixo deste gelo, ignorando todos os custos.

↳ Encerre o corre.

↳ Encerre o corre.

*Um gigante desperta...*

GELQ: Barreira - Bioroid

2022 NISEI Illus. Galen Dara



2

### ADIVINHA

↳ Cause 1 dano digital. Se você excluir uma carta com custo impresso para jogar ou instalar ímpar, encerre o corre. (0 não é ímpar.)

*Ela lê seu futuro em uma única varredura biométrica.*

GELQ: Portão Codificado - AP

2022 NISEI Illus. BalanceSheet

3



**2** ADIVINHA

↳ Cause 1 dano digital. Se você excluir uma carta com custo impresso para jogar ou instalar impar, encerre o corre. (0 não é ímpar.)

*Ela lê seu futuro em uma única varredura biométrica.*

GELO: Portão Codificado - AP

2022 NISEI Ilus. Balancesheet

**4** KARUNÃ

↳ Cause 2 danos digitais. O Runner pode ejetar.

↳ Cause 2 danos digitais.

*Você não escapou, foi-lhe oferecido misericórdia.*

GELO: Sentinela - AP

2022 NISEI Ilus. Balancesheet

**4** KARUNÃ

↳ Cause 2 danos digitais. O Runner pode ejetar.

↳ Cause 2 danos digitais.

*Você não escapou, foi-lhe oferecido misericórdia.*

GELO: Sentinela - AP

2022 NISEI Ilus. Balancesheet

**W** PALIÇADA

Enquanto este gelo estiver protegendo um servidor remoto, ele ganha +2 de força.

↳ Encerre o corre.

*Mantém os vizinhos honestos.*

GELO: Barreira

2022 NISEI Ilus. Scott Uminga

**W** PALIÇADA

Enquanto este gelo estiver protegendo um servidor remoto, ele ganha +2 de força.

↳ Encerre o corre.

*Mantém os vizinhos honestos.*

GELO: Barreira

2022 NISEI Ilus. Scott Uminga

**W** PALIÇADA

Enquanto este gelo estiver protegendo um servidor remoto, ele ganha +2 de força.

↳ Encerre o corre.

*Mantém os vizinhos honestos.*

GELO: Barreira

2022 NISEI Ilus. Scott Uminga

**1** DÍZIMO

↳ Cause 1 dano digital.

↳ Ganhe 1Q.

*“Você vai entregar até doer... então ele chegará querendo mais.”*

—Red Comyn

GELO: Sentinela - AP

2022 NISEI Ilus. Scott Uminga

**1** DÍZIMO

↳ Cause 1 dano digital.

↳ Ganhe 1Q.

*“Você vai entregar até doer... então ele chegará querendo mais.”*

—Red Comyn

GELO: Sentinela - AP

2022 NISEI Ilus. Scott Uminga

**2** ESPAÇO EM BRANCO

↳ O Runner perde 3Q.

↳ Se o Runner tiver 6Q ou menos, encerre o corre.

*[este espaço foi deixado intencionalmente em branco]*

GELO: Portão Codificado

2022 NISEI Ilus. Scott Uminga



**2** ESPAÇO EM BRANCO

↳ O Runner perde 3ℳ.  
 ↳ Se o Runner tiver 6ℳ ou menos, encerre o corre.  
*[este espaço foi deixado intencionalmente em branco]*

GELO: Portão Codificado

2022 NISEI Illus. Scott Luminga

**1** LANÇAMENTO IMPECÁVEL

**OPERAÇÃO**

Coloque 2 marcadores de avanço em 1 carta instalada que você não tenha instalado neste turno.

*A primeira lição para lidar com bioroides é simples: eles não devem ter permissão para sentir.*

2022 NISEI Illus. David Lei

**1** LANÇAMENTO IMPECÁVEL

**OPERAÇÃO**

Coloque 2 marcadores de avanço em 1 carta instalada que você não tenha instalado neste turno.

*A primeira lição para lidar com bioroides é simples: eles não devem ter permissão para sentir.*

2022 NISEI Illus. David Lei

**10** SUBSÍDIO GOVERNAMENTAL

**OPERAÇÃO: Transação**

Ganhe 15ℳ.

*“Se o governo gastasse 1% do financiamento que nos é dado para rastrear onde foram parar os outros 99%, meus colegas e eu estaríamos na prisão...  
 ...mas esse é um enorme se.”*  
 —Huey DeMora, seminário de facilitação público-privado W-Con

2022 NISEI Illus. David Lei

**10** SUBSÍDIO GOVERNAMENTAL

**OPERAÇÃO: Transação**

Ganhe 15ℳ.

*“Se o governo gastasse 1% do financiamento que nos é dado para rastrear onde foram parar os outros 99%, meus colegas e eu estaríamos na prisão...  
 ...mas esse é um enorme se.”*  
 —Huey DeMora, seminário de facilitação público-privado W-Con

2022 NISEI Illus. David Lei

**5** FUNDO DE COBERTURA

**OPERAÇÃO: Transação**

Ganhe 9ℳ.

*Um instrumento financeiro capaz de desviar dinheiro de pessoas de fora para pessoas de dentro.*

2022 NISEI Illus. Kira L. Nguyen

**5** FUNDO DE COBERTURA

**OPERAÇÃO: Transação**

Ganhe 9ℳ.

*Um instrumento financeiro capaz de desviar dinheiro de pessoas de fora para pessoas de dentro.*

2022 NISEI Illus. Kira L. Nguyen

**5** FUNDO DE COBERTURA

**OPERAÇÃO: Transação**

Ganhe 9ℳ.

*Um instrumento financeiro capaz de desviar dinheiro de pessoas de fora para pessoas de dentro.*

2022 NISEI Illus. Kira L. Nguyen

**2** ♦ DIVISÃO SECRETA MANEGARM

**UPGRADE**

Sempre que o Runner se aproximar deste servidor, encerre o corre a menos que ele gaste 2ℳ ou pague 5ℳ.

*“De quem é essa fita de memória, que precisa de uma segurança tão rigorosa?”*  
 —Catálise

2022 NISEI Illus. David Lei

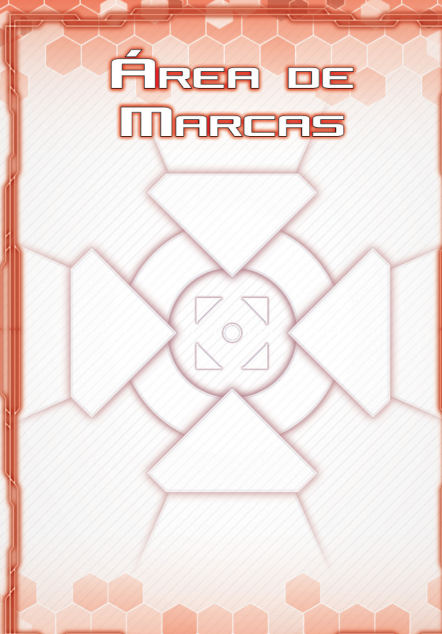




**PARE AQUI**

JOGUE SUAS PRIMEIRAS PARTIDAS APENAS COM AS CARTAS ANTERIORES A ESTA.

**ÁREA DE MARCAS**



**2** GREVE SELVAGEM



**EVENTO**

Resolva 1 dos seguintes à escolha da Corp:

- Ganhe 6.
- Compre 4 cartas.

*Eles podem subornar a liderança sindical, mas não podem nos impedir de ir embora!*

2022 NISEI Illus. David Lei

**2** GREVE SELVAGEM



**EVENTO**

Resolva 1 dos seguintes à escolha da Corp:

- Ganhe 6.
- Compre 4 cartas.

*Eles podem subornar a liderança sindical, mas não podem nos impedir de ir embora!*

2022 NISEI Illus. David Lei

**0** FAVOR MÚTUO



**EVENTO**

Procure em sua pilha por 1 programa **quebra-gelo** e revele-o. (Embaralhe sua pilha depois de procurá-lo.) Se você fez um corre bem-sucedido neste turno, você pode instalá-lo. Se não instalá-lo, adicione-o à sua mão.

*A verdadeira recompensa são os amigos que você faz ao longo do caminho.*

2022 NISEI Illus. David Lei

**0** FAVOR MÚTUO



**EVENTO**

Procure em sua pilha por 1 programa **quebra-gelo** e revele-o. (Embaralhe sua pilha depois de procurá-lo.) Se você fez um corre bem-sucedido neste turno, você pode instalá-lo. Se não instalá-lo, adicione-o à sua mão.

*A verdadeira recompensa são os amigos que você faz ao longo do caminho.*

2022 NISEI Illus. David Lei

**2** OTIMIZADOR DZMZ



**HARDWARE**


+1

O primeiro programa que você instalar a cada turno custa 1 a menos para instalar.

*Tão exalou, o exoesqueleto médico estabilizando-o firmemente. Naquela respiração fraquejante ele chegou lá atravessando camadas de waldos e otimizadores até finalmente arrancar a molécula errante do chip.*

2022 NISEI Illus. David Lei

**2** OTIMIZADOR DZMZ



**HARDWARE**

+1

O primeiro programa que você instalar a cada turno custa 1 a menos para instalar.

*Tão exalou, o exoesqueleto médico estabilizando-o firmemente. Naquela respiração fraquejante ele chegou lá atravessando camadas de waldos e otimizadores até finalmente arrancar a molécula errante do chip.*

2022 NISEI Illus. David Lei

**1** SANGUESSUGA



**PROGRAMA:** Vírus

Sempre que você fizer um corre bem-sucedido em um servidor central, coloque 1 contador de vírus neste programa.

**Contador de vírus hospedado:** O gelo que você está encontrando recebe -1 de força pelo restante deste encontro.

*O sugador de sangue mais ganancioso das reuniões corporativas.*

2022 NISEI Illus. Cat Shen



**1** SANGUESSUGA



**PROGRAMA:** Vírus

Sempre que você fizer um corre bem-sucedido em um servidor central, coloque 1 contador de vírus neste programa.

**Contador de vírus hospedado:** O gelo que você está encontrando recebe -1 de força pelo restante deste encontro.

*O sugador de sangue mais ganancioso das reuniões corporativas.*

2022 NISEI Illus. Cat Shen

**4** CONDUÍTE



**PROGRAMA:** Vírus

Sempre que um corre bem-sucedido no P&D terminar, você pode colocar 1 contador de vírus neste programa.

☉: Faça um corre no P&D. Se for bem-sucedido, acesse X cartas adicionais quando você violar P&D. X é igual ao número de marcadores de vírus hospedados.

*Brincar com a verdade é um sonho pernicioso. Beba à vontade ou você não experimentará a corrente de dados bruta.*

2022 NISEI Illus. Liiga Smilshkalne

**4** CONDUÍTE



**PROGRAMA:** Vírus

Sempre que um corre bem-sucedido no P&D terminar, você pode colocar 1 contador de vírus neste programa.

☉: Faça um corre no P&D. Se for bem-sucedido, acesse X cartas adicionais quando você violar P&D. X é igual ao número de marcadores de vírus hospedados.

*Brincar com a verdade é um sonho pernicioso. Beba à vontade ou você não experimentará a corrente de dados bruta.*

2022 NISEI Illus. Liiga Smilshkalne

**2** SUPERIORIDADE ORBITAL



**AGENDA:** Segurança

Quando você pontuar esta agenda, se o Runner possuir alguma marca, cause 4 de dano físico; caso contrário, dê ao Runner 1 marca.

*Mafiosos subornam a polícia, megacorps adquirem militares.*

2022 NISEI Illus. Krembler

**2** SUPERIORIDADE ORBITAL



**AGENDA:** Segurança

Quando você pontuar esta agenda, se o Runner possuir alguma marca, cause 4 de dano físico; caso contrário, dê ao Runner 1 marca.

*Mafiosos subornam a polícia, megacorps adquirem militares.*

2022 NISEI Illus. Krembler

**5** CASA DIVERTIDA



Quando o Runner encontrar este gelo, encerre o corre a menos que o Runner receba 1 marca.

↳ Dê ao Runner 1 marca a menos que ele pague 4☉.

*"Eu poderia dar um tempo no VR depois dessa."*

—SeaOfRibaldry, streamer sensitivo

**GELDO:** Portão Codificado

2022 NISEI Illus. Bruno Balixa

**5** CASA DIVERTIDA



Quando o Runner encontrar este gelo, encerre o corre a menos que o Runner receba 1 marca.

↳ Dê ao Runner 1 marca a menos que ele pague 4☉.

*"Eu poderia dar um tempo no VR depois dessa."*

—SeaOfRibaldry, streamer sensitivo

**GELDO:** Portão Codificado

2022 NISEI Illus. Bruno Balixa

**0** PLANograma PREDITIVO



**OPERAÇÃO:** Transação

Resolva 1 dos seguintes. Se o Runner possuir pelo menos uma marca, você pode resolver ambos.

- Ganhe 3☉.
- Compre 3 cartas.

*Para obter a melhor experiência de compra em realidade aumentada, favor desativar a proteção de rastreamento.*

2022 NISEI Illus. Bruno Balixa

**0** PLANograma PREDITIVO



**OPERAÇÃO:** Transação

Resolva 1 dos seguintes. Se o Runner possuir pelo menos uma marca, você pode resolver ambos.

- Ganhe 3☉.
- Compre 3 cartas.

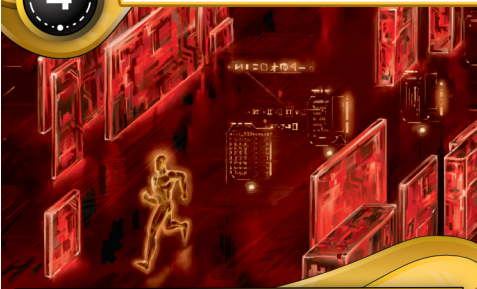
*Para obter a melhor experiência de compra em realidade aumentada, favor desativar a proteção de rastreamento.*

2022 NISEI Illus. Bruno Balixa



4

## TRILHA PÚBLICA



## OPERAÇÃO: Clandestina

Jogue apenas se o Runner tiver feito um corre bem-sucedido durante seu último turno.

Dê ao Runner 1 marca a menos que ele pague 8Q.

*"Um Runner usa expressivos recursos para limpar seus rastros. A cada ciclo, é mais difícil localizá-los. Mas o jogo muda. Em Heinlein, ninguém pode durar um dia sem tocar em nossa rede AR."*

—Cassie LaRosa, Lunar NetDefense Sysop

2022 NISEI Illus. Bruno Balixa

++ 57

4

## TRILHA PÚBLICA



## OPERAÇÃO: Clandestina

Jogue apenas se o Runner tiver feito um corre bem-sucedido durante seu último turno.

Dê ao Runner 1 marca a menos que ele pague 8Q.

*"Um Runner usa expressivos recursos para limpar seus rastros. A cada ciclo, é mais difícil localizá-los. Mas o jogo muda. Em Heinlein, ninguém pode durar um dia sem tocar em nossa rede AR."*

—Cassie LaRosa, Lunar NetDefense Sysop

2022 NISEI Illus. Bruno Balixa

++ 57

1

## RETRIBUIÇÃO



## OPERAÇÃO: Clandestina

Jogue apenas se o Runner estiver marcado.

Exclua 1 programa instalado ou hardware.

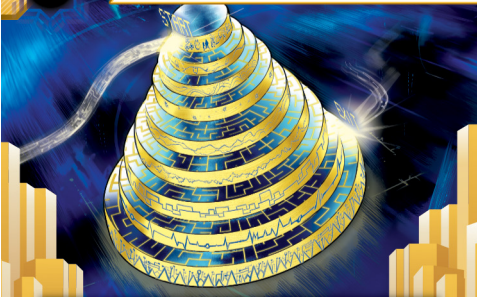
*Você realmente achou que sairia impune?*

2022 NISEI Illus. David Lei

+ 65

1

## ♦ DIVERSÕES AMAZE



## UPGRADE

Persistente → Sempre que um corre neste servidor terminar, se o Runner roubou alguma agenda durante esse corre, dê ao Runner 2 marcas. (Se o Runner excluir esta carta enquanto acessá-la, essa habilidade ainda se aplica pelo restante desse corre.)

Lembrancinha comemorativa grátis!



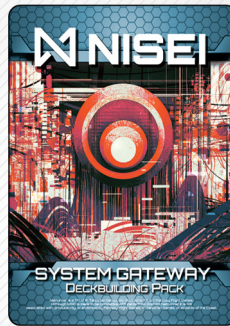
2022 NISEI Illus. Bruno Balixa

+ 58

## CONTINUAR O CORRE?

Netrunner é um jogo feito para personalizações e ainda há mais cartas interessantes para você descobrir e experimentar.

Depois que você tiver se divertido com este Pacote Inicial, pegue o Pacote de Construção de Baralhos Entrada do Sistema para explorar novas formas de jogar.



nisei.net/products

Sete cartas de identidade diferentes irão desbloquear baralhos de facção, novas opções poderosas de cartas que irão expandir suas estratégias, e o seu conjunto de cópias de cartas do Pacote Inicial estará completo!



## MUDE O JOGO

O **Pacote de Construção de Baralhos Entrada do Sistema** não é um produto avulso. É uma expansão para o **Pacote Inicial Entrada do Sistema** que completa a experiência da expansão Entrada do Sistema.

Esta coleção contém 119 cartas espalhadas pelas 7 facções principais, com 3 identidades **Runner** e 4 identidades **Corp**. Vários arquétipos e estratégias podem ser encontrados na expansão, adicionando novas possibilidades e ferramentas para um jogo criativo.



nisei.net/player-guide

## CONSTRUÇÃO DE BARALHOS

**Construção de Baralhos** permite você experimentar o jogo de uma nova forma, seja expressando sua personalidade ou executando estratégias eficientes para vitória.

Quando estiver iniciando o processo de construção de baralhos, o melhor é escolher uma identidade e trabalhar com sinergias em torno dela. Cada identidade possui uma facção, uma quantidade mínima de tamanho de baralho e um limite de influência.

Seu baralho:

- Pode incluir qualquer quantidade de cartas de sua facção.
- Pode possuir cartas de outras facções do mesmo tipo (Runner ou Corp) desde que o total de influência seja menor ou igual ao limite de influência determinado pela sua carta de identidade.
- Deve possuir uma quantidade de cartas que respeite o tamanho de baralho mínimo.
- Pode ter no máximo 3 cópias de uma cada carta, ao menos que a carta diga o contrário.
- Se você planeja jogar como Corp, deve ter o número de pontos de agenda de acordo com seu tamanho de baralho.

## AGENDAS

Baralhos Corp possuem um número de agendas que determina a vitória para ambos os jogadores. As agendas de um baralho Corp devem adicionar um número de pontos de agenda baseado na quantidade de cartas no baralho:

Tamanho do Baralho	Quantidade de Pontos Exigido
30-34	14-15
35-39	16-17
40-44	18-19
45-49	20-21
50-54	22-23

Baralhos com mais de 54 cartas requerem 2 pontos de agenda extra para cada 5 cartas adicionadas.



## FACÇÕES & INFLUÊNCIA

Facções e influência restringem as opções de construção de baralhos, permitindo que cada facção possua seu próprio estilo de jogo. A facção de uma carta pode ser identificada pela cor de seu fundo, assim como pelo logo de facção presente na carta. Se uma carta possui um fundo branco e nenhum logo, a carta é neutra e não possui facção.

O valor de influência de cada carta é representado por uma barra com pequenos pontos como esta aqui. Se nenhum ponto estiver preenchido, a carta custa 0 de influência e pode ser incluída livremente em qualquer baralho. Se a carta não possuir nenhuma barra, a carta só pode ser usada pela sua própria facção.

Essa barra mostra uma carta com valor de influência 1.

Cada identidade (ID) **Corp** tem uma quantidade de cartas mínima exigida no baralho. Essa exigência é mostrada na caixa à esquerda de sua carta de ID - A. Elas também possuem uma quantidade de influência disponível que é mostrada na caixa à direita da carta ID - B.

Cada ID **Runner** também tem uma quantidade de cartas mínima exigida no baralho, indicada no canto inferior esquerdo da carta de ID - C. Elas também têm uma quantidade de influência disponível mostrada no canto inferior direito da carta ID - D.



Pioneira na engenharia cibernética e inteligência android, **Haas-Bioroid** avança rapidamente agendas e opera com uma precisão inigualável.

**Anarquistas** desejam derrubar o sistema. Sejam revolucionários políticos ou espíritos livres, eles derrubam gelos, destroem servidores e espalham vírus em nome da mudança.



Sutis e perigosos como a própria vida, a **Corporação Jinteki** toca todos os aspectos da biotecnologia, mas seu produto principal são os clones humanoides.

**Criminosos** estão nessa vida pelo dinheiro, invadindo servidores vulneráveis furtivamente para enriquecer às custas das corporações.



O maior conglomerado midiático de três planetas, a **NBN** controla todo pacote de dados que atravessa a Rede e nenhum runner é capaz de escapar de sua atenção.

**Modeladores** só querem mostrar do que são capazes. Exploradores, inventores ou engenheiros, seu orgulho são suas ferramentas versáteis e sua curiosidade insaciável.



O lucro colossal do **Consórcio Weyland** vem de seu elevador espacial Beanstalk e dos governos submissos a eles. Weyland é força bruta, esmagando os runners com dinheiro e violência.

## ALÉM DO BÁSICO I

Algumas informações adicionais para além do **Pacote Inicial Entrada do Sistema**.

### SINGULARIDADE (•)

Em qualquer momento do jogo, você só pode ter uma cópia virada para cima e instalada de cada carta *única* (marcada com • antes do nome da carta). Se o Runner instalar ou a Corp acionar uma segunda cópia de uma carta única, aquele jogador ou jogadora deverá excluir a cópia anterior.

### CONSOLES

O Runner só pode possuir um *console* instalado por vez. Se você instalar um novo console, exclua o anterior.

### HABILIDADES DURANTE O ACESSO

Ao resolver habilidades que acionam quando uma carta é acessada, o Runner pode usar sua habilidade básica de excluir ou a habilidade de uma carta com a palavra-chave "Acesso →".

## ALÉM DO BÁSICO II

Algumas informações adicionais para além do **Pacote Inicial Entrada do Sistema**.

### HOSPEDANDO

Algumas cartas dirão ao Runner para instalá-las em um gelo. Aquele gelo passa a ser chamado de *hospedeiro*, e a outra carta está *hospedada* no gelo. Todas as cartas hospedadas são excluídas quando seu hospedeiro é excluído. Cartas hospedadas não são excluídas quando seu hospedeiro é suspenso.

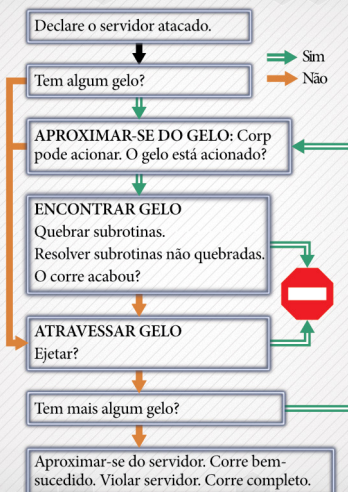
### HABILIDADES COM CUSTO

*Botulus* e *Assessor de Imprensa* possuem habilidades especiais que podem ser usadas a vontade. *Botulus* pode quebrar subrotinas sem precisar igualar a força. A Corp pode embaralhar cartas do Arquivos no P&D com *Assessor de Imprensa* a qualquer momento, até mesmo durante um corre (até o Runner se aproximar do servidor). Essas habilidades são chamadas de *habilidades com custo*. Elas são escritas na forma "Custo: Efeito" e sempre podem ser reconhecidas pelos dois pontos.



Este símbolo no custo de uma habilidade significa que a carta precisa ser excluída como parte de seu custo.

## FAZENDO UM CORRE



## ENTRANDO

### VIOLANDO SERVIDORES

*Violar* um servidor permite ao Runner acessar suas cartas. Sempre acesse uma carta por vez.

**QG:** Acesse 1 carta da mão da Corp.

**P&D:** Acesse 1 carta do topo do baralho da Corp.

**Arquivos:** Vire para cima todas as cartas na pilha de descarte da Corp. Acesse todas estas cartas.

**Todos os Servidores:** Acesse todas as cartas na raiz do servidor. O Runner pode intercalar acessos de um servidor central e sua raiz.

**Todos os Servidores:** Acesse todas as cartas na raiz do servidor. O Runner pode intercalar acessos de um servidor central e sua raiz.

### ACESSANDO CARTAS

Para acessar cartas, siga estes 3 passos:

1. Resolva habilidades que cumpram seus requisitos quando a carta é acessada.
2. Você pode usar a habilidade básica de excluir ou outra habilidade "Acesso →".
3. Se você ainda estiver acessando a carta e for uma agenda, você deve roubá-la!

### HABILIDADE BÁSICA DE EXCLUIR

O Runner pode usar esta habilidade para qualquer carta que ele acessar que tenha um custo para excluir. Acesso → **Pague o custo de exclusão da carta acessada:** Exclua-a.



**0** **RENÉ "LOUP" ARCEMONT**  
RATO DE FESTA



**4**

**IDENTIDADE: G-mod**

Na primeira vez a cada turno que você excluir uma carta que estiver acessando, ganhe 1 $\square$  e compre 1 carta.

**40** *Seja Selvagem.*  
2022 NISEI Illus. Benjamin Gilette

**15**

**2** **GREVE SELVAGEM**



**EVENTO**

Resolva 1 dos seguintes à escolha da Corp:

- Ganhe 6 $\square$ .
- Compre 4 cartas.

*Eles podem subornar a liderança sindical, mas não podem nos impedir de ir embora!*

2022 NISEI Illus. David Lei

**4** **CARNÍVORA**



**HARDWARE: Console**

+1 $\square$

Acesso → Exclua 2 cartas de sua mão: Exclua a carta que você está acessando. Use esta habilidade apenas uma vez por turno.

Limite 1 console por jogador ou jogadora.

*"Faminta por problemas."*

—Loup

2022 NISEI Illus. Martin de Diego Sádaba

**4** **CARNÍVORA**



**HARDWARE: Console**

+1 $\square$

Acesso → Exclua 2 cartas de sua mão: Exclua a carta que você está acessando. Use esta habilidade apenas uma vez por turno.

Limite 1 console por jogador ou jogadora.

*"Faminta por problemas."*

—Loup

2022 NISEI Illus. Martin de Diego Sádaba

**4** **CARNÍVORA**



**HARDWARE: Console**

+1 $\square$

Acesso → Exclua 2 cartas de sua mão: Exclua a carta que você está acessando. Use esta habilidade apenas uma vez por turno.

Limite 1 console por jogador ou jogadora.

*"Faminta por problemas."*

—Loup

2022 NISEI Illus. Martin de Diego Sádaba

**2** **BOTULUS**



**PROGRAMA: Vírus**

Instale somente em um gelo.

Quando você instalar este programa e quando o seu turno começar, coloque 1 contador de vírus neste programa.

**Contador de vírus hospedado:** Quebre 1 sub-rotina no gelo hospedeiro.

*Foi algo que você comeu?*

2022 NISEI Illus. Cat Shen

**2** **BOTULUS**



**PROGRAMA: Vírus**

Instale somente em um gelo.

Quando você instalar este programa e quando o seu turno começar, coloque 1 contador de vírus neste programa.

**Contador de vírus hospedado:** Quebre 1 sub-rotina no gelo hospedeiro.

*Foi algo que você comeu?*

2022 NISEI Illus. Cat Shen

**2** **BOTULUS**



**PROGRAMA: Vírus**

Instale somente em um gelo.

Quando você instalar este programa e quando o seu turno começar, coloque 1 contador de vírus neste programa.

**Contador de vírus hospedado:** Quebre 1 sub-rotina no gelo hospedeiro.

*Foi algo que você comeu?*

2022 NISEI Illus. Cat Shen

**4** **SERROTE**



**PROGRAMA: Quebra-gelo - Decodificador**

Interface → 1 $\square$ : Quebre até 2 sub-rotinas de portão codificado.

3 $\square$ : +1 de força.

*Destruição é uma arte.*

2022 NISEI Illus. Cat Shen



**4** **SERROTE**

**PROGRAMA:** Quebra-gelo - Decodificador

Interface → 1Q: Quebre até 2 sub-rotinas de portão codificado.  
3Q: +1 de força.  
*Destruição é uma arte.*

2022 NISEI Illus. Cat Shen 5

**4** **SERROTE**

**PROGRAMA:** Quebra-gelo - Decodificador

Interface → 1Q: Quebre até 2 sub-rotinas de portão codificado.  
3Q: +1 de força.  
*Destruição é uma arte.*

2022 NISEI Illus. Cat Shen 5

**3** **CUTELO**

**PROGRAMA:** Quebra-gelo - Fragmentador

Interface → 1Q: Quebre até 2 sub-rotinas de barreira.  
2Q: +1 de força.  
*Sutileza é um luxo.*

2022 NISEI Illus. Cat Shen 6

**1** **FERMENTADOR**

**PROGRAMA:** Vírus

Quando você instalar este programa e quando o seu turno começar, coloque 1 contador de vírus neste programa.  
Q, S: Ganhe 2Q para cada contador de vírus hospedado.  
*"Há uma certa tensão para um cozinheiro. Cada ciclo de processamento adoça a panela e aumenta o calor. Eu mexo a noite toda, mas poucos têm o meu apetite para o perigo." —René "Loup" Arcemont*

2022 NISEI Illus. Cat Shen 7

**1** **FERMENTADOR**

**PROGRAMA:** Vírus

Quando você instalar este programa e quando o seu turno começar, coloque 1 contador de vírus neste programa.  
Q, S: Ganhe 2Q para cada contador de vírus hospedado.  
*"Há uma certa tensão para um cozinheiro. Cada ciclo de processamento adoça a panela e aumenta o calor. Eu mexo a noite toda, mas poucos têm o meu apetite para o perigo." —René "Loup" Arcemont*

2022 NISEI Illus. Cat Shen 7

**1** **FERMENTADOR**

**PROGRAMA:** Vírus

Quando você instalar este programa e quando o seu turno começar, coloque 1 contador de vírus neste programa.  
Q, S: Ganhe 2Q para cada contador de vírus hospedado.  
*"Há uma certa tensão para um cozinheiro. Cada ciclo de processamento adoça a panela e aumenta o calor. Eu mexo a noite toda, mas poucos têm o meu apetite para o perigo." —René "Loup" Arcemont*

2022 NISEI Illus. Cat Shen 7

**1** **SANGUESSUGA**

**PROGRAMA:** Vírus

Sempre que você fizer um corre bem-sucedido em um servidor central, coloque 1 contador de vírus neste programa.  
**Contador de vírus hospedado:** O gelo que você está encontrando recebe -1 de força pelo restante deste encontro.  
*O sugador de sangue mais ganancioso das reuniões corporativas.*

2022 NISEI Illus. Cat Shen 8

**1** **◆ LIVRO DE RECEITAS**

**RECURSO:** Virtual

Sempre que você instalar um programa vírus, você pode colocar 1 contador de vírus nele.  
*"Ele guarda um dispositivo de memória sem rótulo bem abaixo do hab mais profundo. Almas raivosas e desesperadas o procuram, famintas pelo poder de mudar um mundo brutal. Quando não aguentam mais a vingança amarga, eles voltam para aquele túnel sem nome, o livro com uma nova receita." —Lenda Urbana Heinlein*

2022 NISEI Illus. Cat Shen 9

**1** **◆ LIVRO DE RECEITAS**

**RECURSO:** Virtual

Sempre que você instalar um programa vírus, você pode colocar 1 contador de vírus nele.  
*"Ele guarda um dispositivo de memória sem rótulo bem abaixo do hab mais profundo. Almas raivosas e desesperadas o procuram, famintas pelo poder de mudar um mundo brutal. Quando não aguentam mais a vingança amarga, eles voltam para aquele túnel sem nome, o livro com uma nova receita." —Lenda Urbana Heinlein*

2022 NISEI Illus. Cat Shen 9



**1** ♦ LIVRO DE RECEITAS



**RECURSO:** Virtual

Sempre que você instalar um programa vírus, você pode colocar 1 contador de vírus nele.

*“Ele guarda um dispositivo de memória sem rótulo bem abaixo do hab mais profundo. Almas raivosas e desesperadas o procuram, famintas pelo poder de mudar um mundo brutal. Quando não aguentam mais a vingança amarga, eles voltam para aquele túnel sem nome, o livro com uma nova receita.”*  
—Lenda Urbana Heinlein

2022 NISEI Illus. Cat Shen

**0** ZAHYA SADEGHI  
CONTRABANDISTA VERSÁTIL



**IDENTIDADE:** Ciborgue

Sempre que um corre no QG ou P&D termina, você pode ganhar 1Q para cada vez que você acessou uma carta durante este corre. Use esta habilidade apenas uma vez por turno.

**40** *Eu adquiro o que você desejar.*  
2022 NISEI Illus. Benjamin Giletti **15**

**0** FAVOR MÚTUO



**EVENTO**

Procure em sua pilha por 1 programa quebra-gelo e revele-o. (Embaralhe sua pilha depois de procurá-lo.) Se você fez um corre bem-sucedido neste turno, você pode instalá-lo. Se não instalá-lo, adicione-o à sua mão.

*A verdadeira recompensa são os amigos que você faz ao longo do caminho.*

2022 NISEI Illus. David Lei

**1** MÁXIMA CAUTELA



**EVENTO:** Corre

Faça um corre em qualquer servidor. Durante este corre, o custo de acionar cada gelo é aumentado em 3Q.

*“Um mod de fibra de espelho ou manto de última geração pode ser útil, mas nada supera uma boa dose de ‘manter a maldita cabeça baixa.’”*  
—“G0ph3r” O’Ryan

2022 NISEI Illus. Jack Reeves

**2** ♦ PASSE PARA AS DOCAS



**HARDWARE**

Na primeira vez a cada turno que você violar o QG, acesse 1 carta adicional.

*Zahya conhece o segurança de cada portão entre as Docas e as Cúpulas. Mais do que isso: ela conhece seus preços.*

2022 NISEI Illus. David Lei

**2** ♦ PASSE PARA AS DOCAS



**HARDWARE**

Na primeira vez a cada turno que você violar o QG, acesse 1 carta adicional.

*Zahya conhece o segurança de cada portão entre as Docas e as Cúpulas. Mais do que isso: ela conhece seus preços.*

2022 NISEI Illus. David Lei

**3** ♦ RASPA MOEDAS



**HARDWARE:** Console

+1Q

Sempre que você fizer um corre bem-sucedido, coloque 1Q neste hardware.

⊙: Coloque 1Q neste hardware, então pegue todos os créditos nele.

Limite de 1 console por jogador ou jogadora.

*“Os Braggarts procuram grandes golpes. A paciência enriquece economizando frações de crédito de pouco em pouco.”*—Zahya

2022 NISEI Illus. Martin de Diego Sádaba

**3** ♦ RASPA MOEDAS



**HARDWARE:** Console

+1Q

Sempre que você fizer um corre bem-sucedido, coloque 1Q neste hardware.

⊙: Coloque 1Q neste hardware, então pegue todos os créditos nele.

Limite de 1 console por jogador ou jogadora.

*“Os Braggarts procuram grandes golpes. A paciência enriquece economizando frações de crédito de pouco em pouco.”*—Zahya

2022 NISEI Illus. Martin de Diego Sádaba

**5** CARMEN



**PROGRAMA:** Quebra-gelo - Assassino

Se você fez um corre bem-sucedido neste turno, este programa custa 2Q a menos para instalar.

Interface → 1Q: Quebre uma sub-rotina do tipo sentinela.

2Q: +3 de força.

*O mundo inteiro é seu domínio  
O seu livre arbítrio como lei.*

**2**

2022 NISEI Illus. Jack Reeves



**0** MARJANAH

**PROGRAMA:** Quebra-gelo - Fragmentador

Interface → 2Q: Quebre uma sub-rotina do tipo **barreira**. Se você fez um corre bem-sucedido neste turno, esta habilidade custa 1Q a menos para usar.

1Q: +1 de força.

“Não se governa um reino ficando parado.”  
—Zahya Sadeghi

2022 NISEI Illus. Jack Reeves 16

**0** MARJANAH

**PROGRAMA:** Quebra-gelo - Fragmentador

Interface → 2Q: Quebre uma sub-rotina do tipo **barreira**. Se você fez um corre bem-sucedido neste turno, esta habilidade custa 1Q a menos para usar.

1Q: +1 de força.

“Não se governa um reino ficando parado.”  
—Zahya Sadeghi

2022 NISEI Illus. Jack Reeves 16

**0** MARJANAH

**PROGRAMA:** Quebra-gelo - Fragmentador

Interface → 2Q: Quebre uma sub-rotina do tipo **barreira**. Se você fez um corre bem-sucedido neste turno, esta habilidade custa 1Q a menos para usar.

1Q: +1 de força.

“Não se governa um reino ficando parado.”  
—Zahya Sadeghi

2022 NISEI Illus. Jack Reeves 16

**2** TRANQUILIZANTE

**PROGRAMA:** Vírus

Instale somente em um gelo.

Quando você instalar este programa e sempre que seu turno começar, coloque 1 contador de vírus neste programa. Então, se houver 3 ou mais marcadores de vírus hospedados, suspenda o gelo hospedeiro.

Shhhh. É hora da soneca.

2022 NISEI Illus. Jack Reeves 17

**2** TRANQUILIZANTE

**PROGRAMA:** Vírus

Instale somente em um gelo.

Quando você instalar este programa e sempre que seu turno começar, coloque 1 contador de vírus neste programa. Então, se houver 3 ou mais marcadores de vírus hospedados, suspenda o gelo hospedeiro.

Shhhh. É hora da soneca.

2022 NISEI Illus. Jack Reeves 17

**2** TRANQUILIZANTE

**PROGRAMA:** Vírus

Instale somente em um gelo.

Quando você instalar este programa e sempre que seu turno começar, coloque 1 contador de vírus neste programa. Então, se houver 3 ou mais marcadores de vírus hospedados, suspenda o gelo hospedeiro.

Shhhh. É hora da soneca.

2022 NISEI Illus. Jack Reeves 17

**5** TIME VERMELHO

**RECURSO:** Serviço

Quando você instalar este recurso, carregue 12Q nele. Quando o crédito esgotar, exclua este recurso.

⊙: Faça um corre em um servidor central que você não tenha feito nenhum corre neste turno. Se bem-sucedido, pegue 3Q deste recurso.

As Cúpulas de Heinlein são uma panela de pressão do capitalismo implacável. Os possíveis empregadores raramente têm tempo para verificar o histórico dos contratados.

2022 NISEI Illus. David Lei 18

**5** TIME VERMELHO

**RECURSO:** Serviço

Quando você instalar este recurso, carregue 12Q nele. Quando o crédito esgotar, exclua este recurso.

⊙: Faça um corre em um servidor central que você não tenha feito nenhum corre neste turno. Se bem-sucedido, pegue 3Q deste recurso.

As Cúpulas de Heinlein são uma panela de pressão do capitalismo implacável. Os possíveis empregadores raramente têm tempo para verificar o histórico dos contratados.

2022 NISEI Illus. David Lei 18

**0** TÃO SALONGA

MÁGICO DA TELEPRESENÇA

**IDENTIDADE:** Natural

Sempre que uma agenda for pontuada ou roubada, você pode trocar de lugar 2 gelos instalados.

Habilidade suficiente é indistinguível de magia.

2022 NISEI Illus. Benjamin Gletti 19



**1** COMISSÃO CRIATIVA



**EVENTO**

Ganhe 5👁️. Se você possuir qualquer quantidade de 🗑️ restante, perca 🗑️.  
*É para o desafio de minha arte que eu vivo, mas não recusarei um patrono de bom gosto.*

2022 NISEI Illus. Benjamin Giletti 20

**1** FÉRIAS VR



**EVENTO**

Compre 4 cartas. Se você possuir qualquer quantidade de 🗑️ restante, perca 🗑️.  
*"Você sabe que não existe água no Mar da Tranquilidade, certo?"  
 "Isso não quer dizer que não exista uma praia."*

2022 NISEI Illus. Benjamin Giletti 21

**2** OTIMIZADOR DZMZ



**HARDWARE**

+1👁️  
 O primeiro programa que você instalar a cada turno custa 1👁️ a menos para instalar.  
*Tão exalou, o exoesqueleto médico estabilizando-o firmemente. Naquela respiração fraquejante ele chegou lá atravessando camadas de waldos e otimizadores até finalmente arrancar a molécula errante do chip.*

2022 NISEI Illus. David Lei 22

**2** ♦ PANTÓGRAFO



**HARDWARE: Console**

+1👁️  
 Sempre que uma agenda for pontuada ou roubada, ganhe 1👁️. Então, você pode instalar 1 carta de sua mão.  
 Limite de 1 console por jogador ou jogadora.  
*"Com este brinquedinho eu posso manejar vários corres simultâneos através do feedback tátil!" —Tão*

2022 NISEI Illus. Martín de Diego Sádaba 23

**2** ♦ PANTÓGRAFO



**HARDWARE: Console**

+1👁️  
 Sempre que uma agenda for pontuada ou roubada, ganhe 1👁️. Então, você pode instalar 1 carta de sua mão.  
 Limite de 1 console por jogador ou jogadora.  
*"Com este brinquedinho eu posso manejar vários corres simultâneos através do feedback tátil!" —Tão*

2022 NISEI Illus. Martín de Diego Sádaba 23

**2** ♦ PANTÓGRAFO



**HARDWARE: Console**

+1👁️  
 Sempre que uma agenda for pontuada ou roubada, ganhe 1👁️. Então, você pode instalar 1 carta de sua mão.  
 Limite de 1 console por jogador ou jogadora.  
*"Com este brinquedinho eu posso manejar vários corres simultâneos através do feedback tátil!" —Tão*

2022 NISEI Illus. Martín de Diego Sádaba 23

**4** CONDUÍTE



**PROGRAMA: Vírus**

Sempre que um corre bem-sucedido no P&D terminar, você pode colocar 1 contador de vírus neste programa.  
 🗑️: Faça um corre no P&D. Se for bem-sucedido, acesse X cartas adicionais quando você violar P&D. X é igual ao número de marcadores de vírus hospedados.  
*Brincar com a verdade é um sonho pernicioso  
 Beba à vontade ou você não experimentará a corrente de dados bruta.*

2022 NISEI Illus. Liiga Smilshkalne 24

**3** ESCALÃO



**PROGRAMA: Quebra-gelo - Assassino**

Este programa recebe +1 de força para cada quebra-gelo instalado (incluindo este).  
 Interface →1👁️: Quebre uma sub-rotina do tipo sentinela.  
 3👁️: +2 de força.  
*A beleza dos projetos abertos—cada um supera o sucesso do anterior.*

2022 NISEI Illus. Liiga Smilshkalne 25

**3** ESCALÃO



**PROGRAMA: Quebra-gelo - Assassino**

Este programa recebe +1 de força para cada quebra-gelo instalado (incluindo este).  
 Interface →1👁️: Quebre uma sub-rotina do tipo sentinela.  
 3👁️: +2 de força.  
*A beleza dos projetos abertos—cada um supera o sucesso do anterior.*

2022 NISEI Illus. Liiga Smilshkalne 25



**3** ESCALÃO



**PROGRAMA:** Quebra-gelo - Assassino

Este programa recebe +1 de força para cada **quebra-gelo** instalado (*incluindo este*).

Interface → 1Q: Quebre uma sub-rotina do tipo **sentinela**.

3Q: +2 de força.

*A beleza dos projetos abertos—cada um supera o sucesso do anterior.*

2022 NISEI Illus. Liiga Smilshkalne 25

**3** UNICIDADE



**PROGRAMA:** Quebra-gelo - Decodificador

Interface → 1Q: Quebre 1 sub-rotina do tipo **portão codificado**.

1Q: +1 de força para cada **quebra-gelo** instalado (*incluindo este*).

*A alegria do código feito à mão—cada parte se encaixa perfeitamente no todo.*

2022 NISEI Illus. Liiga Smilshkalne 26

**1** CONTRATO DE TELETRABALHO



**RECURSO:** Serviço

Quando você instalar este recurso, carregue 9Q nele. Quando o crédito esgotar, exclua este recurso.

Q: Pegue 3Q deste recurso. Use esta habilidade apenas uma vez por turno.

*"Até onde sei, eu poderia passar um turno cavando ao lado da própria antiga Weyland."*  
—Lane

2022 NISEI Illus. Benjamin Giletti 27

**1** OVERCLOCK



**EVENTO:** Corre

Coloque 5Q neste evento, então faça um corre em qualquer servidor. Você pode gastar os créditos hospedados durante este corre.

*"Depois que o 381FS4 começou a agir de forma independente, todas as apostas foram canceladas. Reconstruindo seu próprio chip cerebral... até mesmo sondando nossos núdulos. Tive de desligá-lo."*  
—Linus Lovegood, NBN Novidades&Aquisições

2022 NISEI Illus. Scott Uminga 29

**2** DIAMANTE DE MEMÓRIA T400



**HARDWARE:** Chip

+1Q

Você ganha +1 no tamanho máximo de mão.

*O LLDS ainda detém a patente, mas boa tecnologia atrai imitações.*

2022 NISEI Illus. Elizaveta Sokolova 31

**2** DIAMANTE DE MEMÓRIA T400



**HARDWARE:** Chip

+1Q

Você ganha +1 no tamanho máximo de mão.

*O LLDS ainda detém a patente, mas boa tecnologia atrai imitações.*

2022 NISEI Illus. Elizaveta Sokolova 31

**2** DIAMANTE DE MEMÓRIA T400



**HARDWARE:** Chip

+1Q

Você ganha +1 no tamanho máximo de mão.

*O LLDS ainda detém a patente, mas boa tecnologia atrai imitações.*

2022 NISEI Illus. Elizaveta Sokolova 31

**1** EFÊMERO



**PROGRAMA:** Quebra-gelo - IA

Interface → 1Q: Quebre 1 sub-rotina. Quando este corre terminar, exclua este programa.

1Q: +1 de força.

*Compilar até mesmo a menor IA leva semanas para apenas alguns segundos de execução, mas aquele breve e brilhante momento permite... tudo.*

2022 NISEI Illus. Scott Uminga 32

**0** DISTRIBUIDOR DE SMARTWARE



**RECURSO:** Conexão

Q: Coloque 3Q neste recurso.

Quando seu turno começar, pegue 1Q deste recurso.

*A beleza da tecnologia do século 22: se ela ainda funciona depois de todas essas décadas, você sabe que a qualidade de fabricação é sólida.*

2022 NISEI Illus. Benjamin Giletti 33





♦ PLASTICIDADE VERBAL

3

RECURSO: Genética

Na primeira vez a cada turno que você realizar a ação básica de comprar 1 carta, em vez disso, compre 2 cartas.

"Algumas crianças receberam g-mods para beleza, esportes ou para ficarem acordados a noite toda. Meus pais achavam que os Broca-mods eram legais. Hah. Já sou fluente em dez idiomas, e ainda procuro as palavras certas para agradecê-los."  
—Cientista, médico e professor Alexandre Karabalis

2022 NISEI Illus. David Lei

34



♦ PLASTICIDADE VERBAL

3

RECURSO: Genética

Na primeira vez a cada turno que você realizar a ação básica de comprar 1 carta, em vez disso, compre 2 cartas.

"Algumas crianças receberam g-mods para beleza, esportes ou para ficarem acordados a noite toda. Meus pais achavam que os Broca-mods eram legais. Hah. Já sou fluente em dez idiomas, e ainda procuro as palavras certas para agradecê-los."  
—Cientista, médico e professor Alexandre Karabalis

2022 NISEI Illus. David Lei

34



HAAS-BIROID

DESIGN PRECISO

40

IDENTIDADE: Megacorp

15

Você ganha +1 no tamanho máximo de mão. Sempre que você pontuar uma agenda, você pode adicionar 1 carta do Arquivos ao QG.

Nem um único átomo mal colocado.

2022 NISEI Illus. Emilio Rodriguez

35



TRANSUBSTANCIAÇÃO DE LUZ

3

AGENDA: Pesquisa

Quando você pontuar esta agenda, ganhe ☺☺☺. Você não pode pontuar agendas pelo resto do turno. Limite de 1 por baralho. Somos a luz do amanhã.

2022 NISEI Illus. Zoe Cohen

36



CAMPANHA NICO

2

ATIVO: Publicidade

Quando você acionar este ativo, carregue 90 nele. Quando o crédito esgotar, exclua-o e compre 1 carta. Quando o seu turno começar, pegue 30 deste ativo.

Haas pensa que eles estão fazendo uma nova linha de produtos andróginos. Na verdade, eles estão criando milhares de novos irmãos para libertarmos.

2022 NISEI Illus. David Lei

37



ANSEL 1.0

6

Perca ☺: Quebre 1 sub-rotina neste gelo. Somente o Runner pode usar esta habilidade.

- ↳ Exclua 1 carta instalada do Runner.
- ↳ Você pode instalar 1 carta do QG ou Arquivos.
- ↳ O Runner não pode roubar ou excluir cartas da Corp pelo restante deste corre.

Projetado pelo campeão europeu de 2018. Patrick Gower

GELCO: Sentinela - Bioroid - Destruidor

2022 NISEI Illus. Galen Dara

4



ANSEL 1.0

6

Perca ☺: Quebre 1 sub-rotina neste gelo. Somente o Runner pode usar esta habilidade.

- ↳ Exclua 1 carta instalada do Runner.
- ↳ Você pode instalar 1 carta do QG ou Arquivos.
- ↳ O Runner não pode roubar ou excluir cartas da Corp pelo restante deste corre.

Projetado pelo campeão europeu de 2018. Patrick Gower

GELCO: Sentinela - Bioroid - Destruidor

2022 NISEI Illus. Galen Dara

4



ANSEL 1.0

6

Perca ☺: Quebre 1 sub-rotina neste gelo. Somente o Runner pode usar esta habilidade.

- ↳ Exclua 1 carta instalada do Runner.
- ↳ Você pode instalar 1 carta do QG ou Arquivos.
- ↳ O Runner não pode roubar ou excluir cartas da Corp pelo restante deste corre.

Projetado pelo campeão europeu de 2018. Patrick Gower

GELCO: Sentinela - Bioroid - Destruidor

2022 NISEI Illus. Galen Dara

4



BRÂN 1.0

6

Perca ☺: Quebre 1 sub-rotina neste gelo. Somente o Runner pode usar esta habilidade.

- ↳ Você pode instalar 1 gelo do QG ou Arquivos diretamente abaixo deste gelo, ignorando todos os custos.
- ↳ Encerre o corre.
- ↳ Encerre o corre.

Um gigante desperta...

GELCO: Barreira - Bioroid

2022 NISEI Illus. Galen Dara

6



**1** LANÇAMENTO IMPECÁVEL



**OPERAÇÃO**

Coloque 2 marcadores de avanço em 1 carta instalada que você não tenha instalado neste turno.

*A primeira lição para lidar com bioroides é simples: eles não devem ter permissão para sentir.*

2022 NISEI Illus. David Lei 40

**0** ARRANCADA



**OPERAÇÃO**

Compre 3 cartas. Embaralhe 2 cartas do QG no P&D.

*Toda hora é hora extra.*

2022 NISEI Illus. Galen Dara 41

**0** ARRANCADA



**OPERAÇÃO**

Compre 3 cartas. Embaralhe 2 cartas do QG no P&D.

*Toda hora é hora extra.*

2022 NISEI Illus. Galen Dara 41

**0** ARRANCADA



**OPERAÇÃO**

Compre 3 cartas. Embaralhe 2 cartas do QG no P&D.

*Toda hora é hora extra.*

2022 NISEI Illus. Galen Dara 41

**2** ♦ DIVISÃO SECRETA MANEGARM



**UPGRADE**

Sempre que o Runner se aproximar deste servidor, encerre o corre a menos que ele gaste 2 ou pague 5.

*“De quem é essa fita de memória, que precisa de uma segurança tão rigorosa?”*  
—Catálise

2022 NISEI Illus. David Lei 42

**2** ♦ DIVISÃO SECRETA MANEGARM



**UPGRADE**

Sempre que o Runner se aproximar deste servidor, encerre o corre a menos que ele gaste 2 ou pague 5.

*“De quem é essa fita de memória, que precisa de uma segurança tão rigorosa?”*  
—Catálise

2022 NISEI Illus. David Lei 42

**JINTEKI**  
RESTAURANDO A HUMANIDADE



**40** IDENTIDADE: Megacorp **15**

Quando sua fase de descarte terminar, se houver uma carta virada para baixo no Arquivos, ganhe 10.

*Um Fim para o Sofrimento.*

2022 NISEI Illus. Emilio Rodriguez 43

**SORO DA LONGEVIDADE**



**2**

**AGENDA: Pesquisa**

Quando você pontuar esta agenda, exclua qualquer número de cartas do QG. Embaralhe até 3 cartas do Arquivos no P&D.

Limite de 1 por baralho.

*Nós te deixamos novo em folha.*

2022 NISEI Illus. N. Hopkins 44

**0** CIFRA ÚRTICA



**ATIVO: Emboscada**

Você pode avançar este ativo.

Se o Runner acessar este ativo enquanto estiver instalado, cause 2 danos digitais mais 1 dano digital para cada contador de avanço hospedado.

*Um novo spin-off da tecnologia Chronos foi misturar dados confidenciais com imagens cerebrais eticamente selecionadas dos funcionários feridos. Poucos invasores podem lidar com mil anos de queimaduras em um único instante.*

2022 NISEI Illus. David Lei 45



**2** ADIVINHA

↳ Cause 1 dano digital. Se você excluir uma carta com custo impresso para jogar ou instalar ímpar, encerre o corre. (0 não é ímpar.)

*Ela lê seu futuro em uma única varredura biométrica.*

**GELQ:** Portão Codificado - AP

2022 NISEI Illus. BalanceSheet



**4** KARUNÃ

↳ Cause 2 danos digitais. O Runner pode ejetar.  
↳ Cause 2 danos digitais.

*Você não escapou, foi-lhe oferecido misericórdia.*

**GELQ:** Sentinela - AP

2022 NISEI Illus. BalanceSheet



**5** REVISÃO HANSEI

**OPERAÇÃO:** Transação

Ganhe 10Q. Se houver cartas no QG, exclua 1 delas.

*“A autoreflexão constante é a chave para a excelência. Nós lembramos das ideias fracassadas, mas não as levamos adiante.”*  
—Director Kase, seminarista de liderança desconhecida

2022 NISEI Illus. David Lei



**5** REVISÃO HANSEI

**OPERAÇÃO:** Transação

Ganhe 10Q. Se houver cartas no QG, exclua 1 delas.

*“A autoreflexão constante é a chave para a excelência. Nós lembramos das ideias fracassadas, mas não as levamos adiante.”*  
—Director Kase, seminarista de liderança desconhecida

2022 NISEI Illus. David Lei



**5** REVISÃO HANSEI

**OPERAÇÃO:** Transação

Ganhe 10Q. Se houver cartas no QG, exclua 1 delas.

*“A autoreflexão constante é a chave para a excelência. Nós lembramos das ideias fracassadas, mas não as levamos adiante.”*  
—Director Kase, seminarista de liderança desconhecida

2022 NISEI Illus. David Lei



**3** LANÇA NEURAL

**OPERAÇÃO:** Clandestina

Cause X de dano digital, onde X é igual à soma dos pontos impressos nas agendas que você pontuou neste turno.

*Os desenvolvimentos de macroescala dentro da Rede desacoplam os estados informacionais prévios—a entropia excedente é então oferecida onde trará mais benefício.*

2022 NISEI Illus. BalanceSheet



**3** LANÇA NEURAL

**OPERAÇÃO:** Clandestina

Cause X de dano digital, onde X é igual à soma dos pontos impressos nas agendas que você pontuou neste turno.

*Os desenvolvimentos de macroescala dentro da Rede desacoplam os estados informacionais prévios—a entropia excedente é então oferecida onde trará mais benefício.*

2022 NISEI Illus. BalanceSheet



**3** LANÇA NEURAL

**OPERAÇÃO:** Clandestina

Cause X de dano digital, onde X é igual à soma dos pontos impressos nas agendas que você pontuou neste turno.

*Os desenvolvimentos de macroescala dentro da Rede desacoplam os estados informacionais prévios—a entropia excedente é então oferecida onde trará mais benefício.*

2022 NISEI Illus. BalanceSheet



**0** ♦ VAZIO ANOÉTICO

**UPGRADE**

Sempre que o Runner se aproximar deste servidor, você pode pagar 2Q e excluir 2 cartas do QG. Se o fizer, encerre o corre.

*A autoevolução da Rede se transforma em espaços impensados e impensáveis: reinos de deuses e outros perigos da informação, zombando de nossos sacrifícios a uma causalidade mesquinha.*  
—Estruturas Conceituais para Teologia Aplicada

2022 NISEI Illus. BalanceSheet





**0** ♦ **VAZIO ANOÉTICO**



**UPGRADE**

Sempre que o Runner se aproximar deste servidor, você pode pagar 2Q e excluir 2 cartas do QG. Se o fizer, encerre o corre.

*A autoevolução da Rede se transforma em espaços impensados e impensáveis: reinos de deuses e outros perigos da informação, zombando de nossos sacrifícios a uma causalidade mesquinha.*  
—Estruturas Conceituais para Teologia Aplicada

2022 NISEI Illus. BalanceSheet 50

**0** ♦ **VAZIO ANOÉTICO**



**UPGRADE**

Sempre que o Runner se aproximar deste servidor, você pode pagar 2Q e excluir 2 cartas do QG. Se o fizer, encerre o corre.

*A autoevolução da Rede se transforma em espaços impensados e impensáveis: reinos de deuses e outros perigos da informação, zombando de nossos sacrifícios a uma causalidade mesquinha.*  
—Estruturas Conceituais para Teologia Aplicada

2022 NISEI Illus. BalanceSheet 50

**NBN**  
REALIDADE AUMENTADA



**40** **IDENTIDADE: Megacorp** **15**

Na primeira vez a cada turno que o Runner receber uma marca, ganhe 2Q ou compre 2 cartas.

*Por que se contentar com o real?*

2022 NISEI Illus. Emilio Rodriguez 51

**MANCHETE DE AMANHÃ** **3**



**2**

**AGENDA: Emboscada**

Quando esta agenda for pontuada ou roubada, dê ao Runner 1 marca.

Limite de 1 por baralho.

*Nós não encontramos notícias. Nós as fabricamos.*

2022 NISEI Illus. Akira J. Mitchell 52

**0** ♦ **ASSESSOR DE IMPRENSA**



**RTIVO: Personagem**

Quando você acionar este ativo, compre 2 cartas.

**Remova este ativo do jogo:** Embaralhe até 2 cartas do Arquivos no P&D.

*“É pior do que carne morta—seu projeto é tóxico demais até para os abutres! Se você não quer se juntar a ele no buraco da memória sangrenta, rasteje em cada programa de negócios que puder e chafurde na culpa como um porco na lama.”*

2022 NISEI Illus. David Lei 53

**0** ♦ **ASSESSOR DE IMPRENSA**



**RTIVO: Personagem**

Quando você acionar este ativo, compre 2 cartas.

**Remova este ativo do jogo:** Embaralhe até 2 cartas do Arquivos no P&D.

*“É pior do que carne morta—seu projeto é tóxico demais até para os abutres! Se você não quer se juntar a ele no buraco da memória sangrenta, rasteje em cada programa de negócios que puder e chafurde na culpa como um porco na lama.”*

2022 NISEI Illus. David Lei 53

**0** ♦ **ASSESSOR DE IMPRENSA**



**RTIVO: Personagem**

Quando você acionar este ativo, compre 2 cartas.

**Remova este ativo do jogo:** Embaralhe até 2 cartas do Arquivos no P&D.

*“É pior do que carne morta—seu projeto é tóxico demais até para os abutres! Se você não quer se juntar a ele no buraco da memória sangrenta, rasteje em cada programa de negócios que puder e chafurde na culpa como um porco na lama.”*

2022 NISEI Illus. David Lei 53

**5** **CASA DIVERTIDA**



**GELO: Portão Codificado**

Quando o Runner encontrar este gelo, encerre o corre a menos que o Runner receba 1 marca.

↳ Dê ao Runner 1 marca a menos que ele pague 4Q.

*“Eu poderia dar um tempo no VR depois dessa.”*  
—SeaOfRibaldr, streamer sensitivo

2022 NISEI Illus. Bruno Balboa 54

**2** **PING**



**GELO: Barreira**

Quando você acionar este gelo durante um corre contra este servidor, dê 1 marca ao Runner.

↳ Encerre o corre.

*AvID:??:73.174 time=0.632 ms*  
*AvID:??:73.174 time=0.201 ms*  
*AvID:??:73.174 time=0.000 ms ALERTA*

2022 NISEI Illus. Bruno Balboa 55



**2** PING

Quando você acionar este gelo durante um corre contra este servidor, dê 1 marca ao Runner.

↳ Encerre o corre.

AvID:??:73.174 time=0.632 ms  
AvID:??:73.174 time=0.201 ms  
AvID:??:73.174 time=0.000 ms **ALERTA**

**GELO: Barreira**

2022 NISEI Illus. Bruno Balixa

**2** PING

Quando você acionar este gelo durante um corre contra este servidor, dê 1 marca ao Runner.

↳ Encerre o corre.

AvID:??:73.174 time=0.632 ms  
AvID:??:73.174 time=0.201 ms  
AvID:??:73.174 time=0.000 ms **ALERTA**

**GELO: Barreira**

2022 NISEI Illus. Bruno Balixa

**0** PLANOGRAMA PREDITIVO

**OPERAÇÃO: Transação**

Resolva 1 dos seguintes. Se o Runner possuir pelo menos uma marca, você pode resolver ambos.

- Ganhe 30.
- Compre 3 cartas.

Para obter a melhor experiência de compra em realidade aumentada, favor desativar a proteção de rastreamento.

2022 NISEI Illus. Bruno Balixa

**4** TRILHA PÚBLICA

**OPERAÇÃO: Clandestina**

Jogue apenas se o Runner tiver feito um corre bem-sucedido durante seu último turno.

Dê ao Runner 1 marca a menos que ele pague 80.

*"Um Runner usa expressivos recursos para limpar seus rastros. A cada ciclo, é mais difícil localizá-los. Mas o jogo muda. Em Heinlein, ninguém pode durar um dia sem tocar em nossa rede AR."*  
—Cassie LaRosa, Lunar NetDefense Sysop

2022 NISEI Illus. Bruno Balixa

**1** ♦ DIVERSÕES AMAZE

**UPGRADE**

Persistente → Sempre que um corre neste servidor terminar, se o Runner roubou alguma agenda durante esse corre, dê ao Runner 2 marcas. (Se o Runner excluir esta carta enquanto acessá-la, essa habilidade ainda se aplica pelo restante desse corre.)

Lembrancinha comemorativa grátis!

2022 NISEI Illus. Bruno Balixa

**1** ♦ DIVERSÕES AMAZE

**UPGRADE**

Persistente → Sempre que um corre neste servidor terminar, se o Runner roubou alguma agenda durante esse corre, dê ao Runner 2 marcas. (Se o Runner excluir esta carta enquanto acessá-la, essa habilidade ainda se aplica pelo restante desse corre.)

Lembrancinha comemorativa grátis!

2022 NISEI Illus. Bruno Balixa

**W** CONSÓRCIO WEYLAND

FEITO PARA DURAR

**40** IDENTIDADE: Megacorp **15**

Sempre que você avançar uma carta, ganhe 20 se não houver marcadores de avanço nela.

Aqui para Ficar.

2022 NISEI Illus. Emilio Rodriguez

**3** ACIMA DA LEI

**2**

**AGENDA: Segurança**

Quando você pontuar esta agenda, você pode excluir 1 recurso instalado. Limite de 1 por baralho.

Somos juiz, júri e carrasco.

2022 NISEI Illus. SeoJun Park

**0** CÂMARA DE COMPENSAÇÃO

**ATIVO: Hostil**

Você pode avançar este ativo.

Quando seu turno começar, você pode excluir este ativo para causar 1 dano físico para cada contador de avanço hospedado.

*"Primeira regra dos negócios: certifique-se de não ser a pessoa legalmente responsável quando a transação for executada."*  
—Ted J. Son, Liberação da Contraparte Central

2022 NISEI Illus. David Lei



**0** CÂMARA DE COMPENSAÇÃO



**ATIVO: Hostil**

Você pode avançar este ativo.

Quando seu turno começar, você pode excluir este ativo para causar 1 dano físico para cada contador de avanço hospedado.

*"Primeira regra dos negócios: certifique-se de não ser a pessoa legalmente responsável quando a transação for executada."*

—Ted J. Son, Liberação da Contraparte Central

2022 NISEI Illus. David Lei

**0** CÂMARA DE COMPENSAÇÃO



**ATIVO: Hostil**

Você pode avançar este ativo.

Quando seu turno começar, você pode excluir este ativo para causar 1 dano físico para cada contador de avanço hospedado.

*"Primeira regra dos negócios: certifique-se de não ser a pessoa legalmente responsável quando a transação for executada."*

—Ted J. Son, Liberação da Contraparte Central

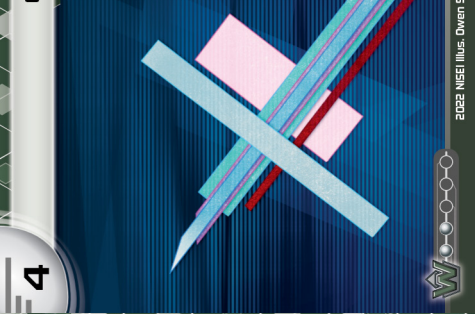
2022 NISEI Illus. David Lei

**5** BALISTA

↳ Exclua 1 programa instalado ou encerre o corre.

*"Abre um buraco em seu equipamento e em seus planos."*

—René "Loup" Arcmont



GELO: Sentinela - Destruidor

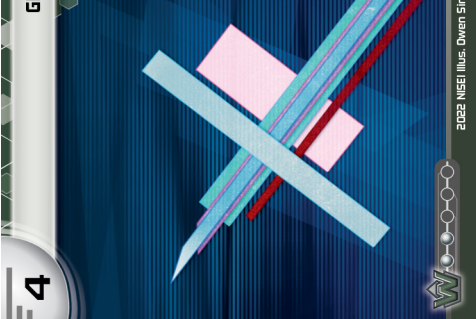
2022 NISEI Illus. Owen Sinodov

**5** BALISTA

↳ Exclua 1 programa instalado ou encerre o corre.

*"Abre um buraco em seu equipamento e em seus planos."*

—René "Loup" Arcmont



GELO: Sentinela - Destruidor

2022 NISEI Illus. Owen Sinodov

**5** BALISTA

↳ Exclua 1 programa instalado ou encerre o corre.

*"Abre um buraco em seu equipamento e em seus planos."*

—René "Loup" Arcmont



GELO: Sentinela - Destruidor

2022 NISEI Illus. Owen Sinodov

**7** PHAROS

Você pode avançar este gelo. Ele recebe +5 de força enquanto houver 3 ou mais marcadores de avanço hospedados.

↳ Dê ao Runner 1 marca.

↳ Encerre o corre.

↳ Encerre o corre.



GELO: Barreira

2022 NISEI Illus. Owen Sinodov

**7** PHAROS

Você pode avançar este gelo. Ele recebe +5 de força enquanto houver 3 ou mais marcadores de avanço hospedados.

↳ Dê ao Runner 1 marca.

↳ Encerre o corre.

↳ Encerre o corre.



GELO: Barreira

2022 NISEI Illus. Owen Sinodov

**7** PHAROS

Você pode avançar este gelo. Ele recebe +5 de força enquanto houver 3 ou mais marcadores de avanço hospedados.

↳ Dê ao Runner 1 marca.

↳ Encerre o corre.

↳ Encerre o corre.



GELO: Barreira

2022 NISEI Illus. Owen Sinodov

**10** SUBSÍDIO GOVERNAMENTAL



**OPERAÇÃO: Transação**

Ganhe 15\$.

*"Se o governo gastasse 1% do financiamento que nos é dado para rastrear onde foram parar os outros 99%, meus colegas e eu estaríamos na prisão... ...mas esse é um enorme se."*

—Huey DeMora, seminário de facilitação público-privado W-Con

2022 NISEI Illus. David Lei



**1** RETRIBUIÇÃO



**OPERAÇÃO: Clandestina**

Jogue apenas se o Runner estiver marcado.

Exclua 1 programa instalado ou hardware.

*Você realmente achou que sairia impune?*

2022 NISEI Illus. David Lei + 65

**1** RETRIBUIÇÃO



**OPERAÇÃO: Clandestina**

Jogue apenas se o Runner estiver marcado.

Exclua 1 programa instalado ou hardware.

*Você realmente achou que sairia impune?*

2022 NISEI Illus. David Lei + 65

**1** ♦ COFRE DE DADOS MALAPERT



**UPGRADE**

Sempre que você pontuar uma agenda neste servidor, você pode pesquisar no P&D por 1 carta que não seja uma agenda e revelá-la. (*Embaralhe o P&D depois de procurá-la.*) Adicione esta carta ao QG.

*A luz do sol não atinge a Cratera das Trevas Eternas, uma morada adequada para os segredos maléficos do Consórcio.*

2022 NISEI Illus. Owen Sinodov 66

**1** ♦ COFRE DE DADOS MALAPERT



**UPGRADE**

Sempre que você pontuar uma agenda neste servidor, você pode pesquisar no P&D por 1 carta que não seja uma agenda e revelá-la. (*Embaralhe o P&D depois de procurá-la.*) Adicione esta carta ao QG.

*A luz do sol não atinge a Cratera das Trevas Eternas, uma morada adequada para os segredos maléficos do Consórcio.*

2022 NISEI Illus. Owen Sinodov 66

**1** ♦ COFRE DE DADOS MALAPERT



**UPGRADE**

Sempre que você pontuar uma agenda neste servidor, você pode pesquisar no P&D por 1 carta que não seja uma agenda e revelá-la. (*Embaralhe o P&D depois de procurá-la.*) Adicione esta carta ao QG.

*A luz do sol não atinge a Cratera das Trevas Eternas, uma morada adequada para os segredos maléficos do Consórcio.*

2022 NISEI Illus. Owen Sinodov 66

**4** SUPERIORIDADE ORBITAL



**AGENDA: Segurança**

Quando você pontuar esta agenda, se o Runner possuir alguma marca, cause 4 de dano físico; caso contrário, dê ao Runner 1 marca.

*Mafiosos subornam a polícia, megacorps adquirem militares.*

2022 NISEI Illus. Krembler ++ 68

**3** MANDAR UM RECADO



**AGENDA: Segurança**

Quando esta agenda for pontuada ou roubada, você pode acionar 1 gelo instalado, ignorando todos os custos.

*Pode ter acabado, mas nós vamos pegá-los na próxima vez.*

2022 NISEI Illus. David Lei 69

**3** CENTRAL SUPERCONDUTORA



**AGENDA: Expansão**

Quando você pontuar esta agenda, você pode comprar 2 cartas.

Você ganha +2 no tamanho máximo de mão.

*Com as comunicações Terra-Lua, a economia de microssegundos retorna em megacréditos.*

2022 NISEI Illus. Scott Uminga 70

**2** LICENÇA DE MINERAÇÃO REGOLITO



**ATIVO**

Quando você acionar este ativo, carregue 150 nele. Quando o crédito esgotar, exclua este ativo.

☉: Pegue 30 deste ativo.

*"A economia de três mundos é sustentada pela extração de He3 da superfície lunar. O próprio apoio do poder, a chave para a sobrevivência coletiva—leiloadá por quem der o lance mais alto."*

—Catálise

2022 NISEI Illus. Benjamin Giletti 71



**1** DÍZIMO

GELO: Sentinela - AP

- ↳ Cause 1 dano digital.
- ↳ Ganhe 1Q.

“Você vai entregar até doer... então ele chegará querendo mais.”  
—Red Comyn

2022 NISEI Ilus. Scott Lumings



1

**2** ESPAÇO EM BRANCO

GELO: Portão Codificado

- ↳ O Runner perde 3Q.
- ↳ Se o Runner tiver 6Q ou menos, encerre o corre.

[este espaço foi deixado intencionalmente em branco]

2022 NISEI Ilus. Scott Lumings



0

## O QUE VEM ADIANTE

NISEI é um coletivo de fãs voluntários sem fins lucrativos. Nossa missão é manter o jogo Netrunner vivo e próspero. Fazemos isso através de várias iniciativas.

Em primeiro lugar, nós criamos, testamos e lançamos nossas próprias coleções de cartas, tais como esta que você está segurando. Cartas da NISEI são totalmente compatíveis com cartas clássicas de Android: Netrunner.

NISEI também fornece apoio para torneios organizados. Nós fornecemos kits prêmio para noites de jogos casuais (conhecidas como GNKS) e para eventos competitivos como Campeonatos de Loja ou Regionais. Nosso time de Jogos Organizados também coordena os torneios anuais de nível Nacional, Continental e Mundial.

Descubra mais em [nisei.net](http://nisei.net)

