

NISEI

ALÇAMENT

Si ets a la platja de Manta mentre l'aurora s'alça als Andes, pots veure un fil intermitent allargant-se sobre el paisatge urbà. Tènue com la imaginació fugaç, però sempre en direcció ascendent. Una corda daurada lligant la terra als cels, el passat al futur. Corcat per les vicissituds de la guerra corporativa i els colps de les càbales terroristes, però apedaçat i reparat.

Sencer.

El canvi és inevitable i arriba en formes diverses. Ni el ful·lerè d'ona reforçat més fort durarà per sempre. Els esdeveniments del passat han tirat i arronsat. Des de dalt s'han fet complir mesures controvertides, provant de confinar la societat en la forma desitjada per l'elit. En resposta, un remolí d'indignació unificada s'ha alçat des de baix, permetent als Runners resistir des de direccions mai no vistes. Mentre s'esdevenen aquests conflictes, l'esperança comença a impregnar Nous Angeles. Alguns es consolen amb que la ciutadella de la Mongetera no caigué, d'altres respiren alleujats mentre el control corporatiu afluixa. És un món nou, i tot està sobre la taula.

Les coses van a millor.

Imprimiu aquest PDF a una mida del 100% sense marges addicionals.

0 **HOSHIKO SHIRO**
PROTAGONISTA INSOSPITADA

4

IDENTITAT: Natural

Quan acabe el teu torn, si has accedit al menys a una carta aquest torn, guanya 20 i fes-li la volta a aquesta identitat.

Per favor, deixa'm tindre aquest somni.

2019 NISEI Il·lus. Luminita Pham 66

1 **HOSHIKO SHIRO**
MAHOU SHOUJO

4

IDENTITAT: Digital

Quan comence el teu torn, roba 1 carta i perd 10.

Quan acabe el teu torn, si no has accedit a cap carta aquest torn, fes-li la volta a aquesta identitat.

Seré el meu propi tipus d'heroïna.

2019 NISEI Il·lus. Luminita Pham 66

0 **POGO**

ESDEVENIMENT

Com a cost addicional de jugar aquest esdeveniment, destrueix 3 cartes de l'empunyadura.

Roba 3 cartes i guanya 30.

Comencem un **ALDARULL**.

2019 NISEI Il·lus. Patrick Burk 67

1 **◆AMULET DEMONIAC**

MAQUINARI: Xip

Quan t'enfrontes amb un gel, pots eliminar aquest maquinari del joc. Si ho fas, eixe gel obté -6 de força durant la resta de la incursió.

Una senzilla caixa menuda, vessant temptació.

2019 NISEI Il·lus. Elizaveta Sokolova 68

0 **GATXAPÓ**

MAQUINARI: Xip

☞ Separa les 6 cartes de damunt del teu muntó. Pots instal·lar 1 programa o recurs virtual d'entre les cartes separades, pagant 20 menys. Barreja 3 de les cartes restants al teu muntó i elimina la resta del joc.

Guanya un nou amic hui!

2019 NISEI Il·lus. Elizaveta Sokolova 69

3 **◆KEIKO**

MAQUINARI: Consola - Company

+20

La primera vegada cada torn que gastes crèdits des d'un company o instal·les un company, guanya 10.

Límit 1 consola per jugador.

"... i els amics et mantenen a prop. Promet mai no deixar anar la meua princesa."

2019 NISEI Il·lus. Olie Boldador 70

4 **ODORE**

PROGRAMA: Trencagels - Assassí

20: Trenc qualsevol nombre de subrutines **sentinella**.

00: Trenc subrutina **sentinella**. Fes servir aquesta capacitat només si tens 3 o més recursos virtual instal·lats.

30: +3 força.

Balla i oblidat del temps!

2019 NISEI Il·lus. Krembler 71

1 **◆MAEMI, EL MÍSTIC**

RECURS: Company - Virtual

Quan comence el teu torn o furtés un pla, col·loca 10 a aquest recurs.

Pots gastar els crèdits d'aquesta carta per pagar esdeveniments.

Quan acabe el teu torn, si hi han 3 o més crèdits allotjats, has de destruir 1 carta de l'empunyadura a l'atzar o destruir aquest recurs.

Els amics t'animen.

2019 NISEI Il·lus. Izzy Pruett 72

1 **◆POEMU, EL PALADÍ**

RECURS: Company - Virtual

Quan comence el teu torn o furtés un pla, col·loca 10 a aquest recurs.

Pots gastar els crèdits allotjats per a instal·lar cartes que no siguin de **connexió**.

Quan acabe el teu torn, si hi han 3 o més crèdits allotjats, has de destruir 1 de les teues cartes instal·lades.

Els amics protegeixen les teues passions.

2019 NISEI Il·lus. Izzy Pruett 73

3 **BRAVATA**



ESDEVENIMENT: Incursió

Fes una incursió a un servidor protegit per gel. Quan la incursió acabe, guanya 6 C , més 1 C per cada gel que hages superat durant eixa incursió.

"Aguant'm el vi. Vaig cap allà." —Red Comyn

2019 NISEI Il·lus. Kevin Tame 74

2 **♦BUMERANG**



MAQUINARI

Quan instal·les aquest maquinari, escolleix 1 gel ja instal·lat. Fes servir aquest maquinari només durant enfrontaments amb eixe gel.

☑: Trenc a fins a 2 subrutines. Quan aquesta incursió termine, si ha tingut èxit, pots barallar una còpia de Bumerang des de la pila al teu muntó.

Torneu-lo al remitent.

2019 NISEI Il·lus. Elizaveta Sokolova 75

2 **♦TRENCA CAIXES MU**



MAQUINARI

Fes servir aquest maquinari només gastant crèdits de cartes sigil.

Quan faces una incursió amb èxit a la SC, pots pagar 1 C per a accedir 1 carta addicional de la SC.

Quan faces una incursió amb èxit a R+D, pots pagar 2 C per a accedir 1 carta addicional de R+D.

2019 NISEI Il·lus. Zoe Cohen 76

1 **♦BUCLE Q PROGNÒSTIC**



MAQUINARI: Xip

La primera vegada cada torn que comence una incursió, pots mirar les 2 cartes de dalt del teu muntó.

1 C : Revela la carta de dalt del teu muntó. Pots instal·lar-la si és un programa o un maquinari. Fes servir aquesta capacitat només una vegada per torn.

"Sobreunfleu una pila de superposició i formes de codi òptimes que travessen la negentropia."
"Ahà! Com posar massa aire dintre d'un globus?!"

2019 NISEI Il·lus. N. Hopkins 77

2 **♦RÀPIDA**



MAQUINARI: Consola - Vehicle

+1 C

La primera vegada cada torn que jugues un esdeveniment d'incursió, guanya C .

Límit 1 consola per jugador.

"Les roges corren més." —Ken Temma, el ràpid

2019 NISEI Il·lus. Kira L. Nguyen 78

4 **IMATGE CONSECUTIVA**



PROGRAMA: Trencagels - Assassí

Quan t'enfrontes amb un sentinella, pots pagar 2 C per a superar-lo. Fes servir aquesta capacitat només una vegada per torn i només gastant crèdits de cartes sigil.

1 C : Trenc a fins a 2 subrutines sentinella.

1 C : +2 força. Fes servir aquesta capacitat només gastant crèdits d'una carta sigil.

2

2019 NISEI Il·lus. Kevin Tame 79

5 **MAKLER**



PROGRAMA: Trencagels - Fractor

2 C : Trenc a fins a 2 subrutines barrera.

2 C : +2 força.

La primera vegada cada torn que trenques totes les subrutines a un gel al que t'enfrontes fent servir només aquest programa, guanya 1 C .

"El deute és preciós... després de que es cobre." —Bochkin "Baklan"

2

2019 NISEI Il·lus. Krembler 80

2 **CAIXA D'EINES PENOMBROSA**



RECURS: Sigil - Virtual

Aquesta carta costa 2 C menys d'instal·lar si has fet una incursió amb èxit a la SC aquest torn.

Quan instal·les aquest recurs, carrega-hi 4 C a sobre. Quan estiga buit, destrueix-lo.

Gasta els crèdits allotjats durant incursions.

Els mercats de la xarxa Ombra tenen tal venerabilitat que només difereixen de les plataformes legals en els productes que ofereixen.

2019 NISEI Il·lus. Kevin Tame 81

1 **♦LA PART DEL DARRERE**



RECURS: Treball - Localització

La primera vegada cada torn que faces servir un maquinari durant una incursió, col·loca 1 comptador de poder a aquest recurs.

☑, elimina aquest recurs del joc: Baralla fins a X cartes amb capacitats ☑ de la teua pila al teu muntó. X és el doble que el nombre de comptadors de poder allotjats.

"Deixalles més compradors sense criteri és igual a benefici." —Az McCaffrey

2019 NISEI Il·lus. Izzy Pruett 82

2 TERÀPIA DE RA HARMONIOSA



ESDEVENIMENT

Busca a la teua pila fins a 5 cartes amb noms diferents. Baralla eixes cartes al teu muntó. Elimina aquesta carta del joc en comptes de destruir-la.

Inspira i visualitza el teu lloc de felicitat. Expira. Tot és segur i calmat i els teus millors dies estan allà. Inspira. Molt bé. Lescaneig de còrtex ha acabat. Expira i obre els ulls...

2019 NISEI Il·lus. Patrick Burk/Krembler ♣ 83

3 ♦ANICCAM



MAQUINARI: Consola

+1♣

La primera vegada cada torn que es destrueix un esdeveniment (des de qualsevol localització), roba 1 carta.

Límit 1 consola per jugador.

Els objectes no són més que modulacions en un cicle continu d'energia, ecos il·lusoris i efímers del Si mateix.

2019 NISEI Il·lus. Olie Boldador ♣ 84

1 SIMULXIP



MAQUINARI: Xip

Si no s'ha destruït cap programa instal·lat aquest torn, has de destruir 1 programa instal·lat com a cost addicional de fer servir aquest maquinari.

♣: Instal·la 1 programa des de la pila pagant 3♣ menys.

"Podria deixar que el meu codi evolucionara cap a alguna cosa completament nova, però de vegades només vull recordar una solució passada." —Lane

2019 NISEI Il·lus. Elizaveta Sokolova ♣ 85

3 CORDYCEPS



PROGRAMA: Virus

Quan instal·les aquest programa, col·loca-hi 2 comptadors de virus.

Quan faces una incursió amb èxit a un servidor central, pots eliminar 1 comptador de virus allotjat per a intercanviar un gel protegent eixe servidor amb un altre gel instal·lat. Fes servir aquesta capacitat només una vegada per torn.

2019 NISEI Il·lus. Krembler/Zoe Cohen ♣ 86

2 EULER



PROGRAMA: Trencagels - Descodificador

Quan instal·les aquest programa, durant la resta del torn guanya "0♣: Trenc a subrutina porta de codi."

2♣: Trenc fins a 2 subrutines porta de codi.

1♣: +1 força.

Troba la veritat no en l'observació, sinó en la demostració.

2019 NISEI Il·lus. Patrick Burk ♣ 87

1 CAPA



PROGRAMA: Sigil

1♣

Gasta els crèdits allotjats per a fer servir maquinari i programes.

"La invisibilitat feu possible agafar-los, però impossible gaudir-los." —H.G. Wells, L'home invisible

2019 NISEI Il·lus. Krembler ♣ 88

3 PENROSE



PROGRAMA: Trencagels - Descodificador - Fractor

Quan instal·les aquest programa, durant la resta del torn guanya "1♣: Trenc a subrutina barera."

1♣: Trenc a subrutina porta de codi.

1♣: +3 força. Fes servir aquesta capacitat només gastant crèdits d'una carta sigil.

Mira al problema des d'un angle diferent.

2019 NISEI Il·lus. Kevin Tame ♣ 89

0 CODI AUTO-MODIFICANT



PROGRAMA

2♣, ♣: Busca 1 programa al teu muntó. Instal·la'l.

Considera això: la ferramenta més notòria del ciberterrorisme és una que, aïllada, no fa res.

2019 NISEI Il·lus. Chiara Biancheri ♣ 90

2 ♦TALUT, EL CIBERSOLDAT



RECURS: Connexió - Virtual

+1♣

Quan instal·les un trencagels que no siga IA, eixe trencagels obté +2 força durant la resta del torn.

És prou agradable, però no quan n'hi han 5.187.

2019 NISEI Il·lus. Owen Sinodav ♣ 91

1 ◆CAFÈ DE PAULE



RECURS: Localització - Sòrdid

☞: Allotja 1 programa o maquinari de l'empunyadura a aquest recurs.

1☞: Instal·la la carta allotjada. La primera carta que instal·les d'aquesta manera durant cadascun dels teus torns, costa 1☞ menys d'instal·lar per cada connexió única (◆) que tingues instal·lada.

Dissenyada pel campió d'Eternal de 2018
Oguz Han Asnaz

2019 NISEI Il·lus. Matt Zellinger 92

3 ◆MEMÒRIA INTERMÈDIA



MAQUINARI

La primera vegada cada torn que 1 o més cartes es destrüesquen des de l'empunyadura o muntó, pots afegir 1 d'aixes cartes a sota del teu muntó.

Elimina aquest maquinari del joc: Afegeix 1 carta de l'empunyadura a sobre del teu muntó.

"El meu jo del futur necessita eixos 60 petabytes de vídeos de gatets." —La Princesa Gateta de l'Espai

2019 NISEI Il·lus. Elizaveta Sokolova 93

3 RETRANSMISSIONS DIÀRIES



RECURS

Quan instal·les aquest recurs, carrega-hi 8☞ a sobre. Quan estiga buit, destrüeix-lo.

Quan comence el teu torn, agafa 2☞ d'aquest recurs.

Per a donar un altre colp a la corporació demà a la nit, no vos oblideu de fer un màgrada i subscriure-vos!

2019 NISEI Il·lus. Olie Boldador 94

3 ◆XARXA SÒMNI



RECURS: Virtual

La primera vegada cada torn que faces una incursió amb èxit, roba 1 carta. Si tens 2☞ o la teua identitat és **digital**, guanya també 1☞.

He somiat eixe ball per l'espai virtual, o el programa ara somia amb carn?

2019 NISEI Il·lus. Janet Bruesselbach 95

QUALIFICADOR MEGAPRIX

3



PLA

Si hi ha una altra còpia de Qualificador Megaprix en la zona de puntuació de qualsevol jugador quan puntues aquest pla, col·loca 1 comptador de pla sobre aquest pla. Aquest pla val 1 punt de pla més mentre tinga un comptador de pla allotjat.

*"Guanya fort o Perd fort. El que importa és que parlen de tu i no de la competició."
—Tan "Nitro" Nguyen, Gerent d'equip de Toretto-Extreme*

2019 NISEI Il·lus. Krembler 96

PROJECTE VACHERON

5



PLA: Recerca

✓ Quan aquest pla vaja a afegir-se a l'àrea de puntuació dil Runner des de qualsevol lloc excepte des d'Arxius, en comptes d'això, s'afegeix a la seua àrea de puntuació amb 4 comptadors de pla allotjats.

Mentre aquest pla estiga a l'àrea de puntuació dil Runner amb 1 o més comptadors de pla allotjats, té un valor de 0 punts de pla i guanya "Quan comence el torn dil Runner, elimina 1 comptador de pla allotjat."

2019 NISEI Il·lus. Patrick Burk 97

◆BASS CH1R1B0G4

3



ACTIU: Bioroid

🕒, 🕒: Guanya 🕒🕒.

*El Coordinador sempre està tranquil, sempre somriu i sempre és tolerant. Un treballador que sap les seues capacitats, el seu rol, i el seu lloc. Cap amo necessita mirar dins dels seus ulls de plàstic i tèmer les flames de la revolució, o tremolar davant una classe oblidada arribant a expressar-se.
...però qui li ha ordenat portar eixe barret?*

2019 NISEI Il·lus. Olle Bolidador 98

SOBRESRIPTOR CEREBRAL

0



ACTIU: Parany

Pots fer avançar aquest actiu.

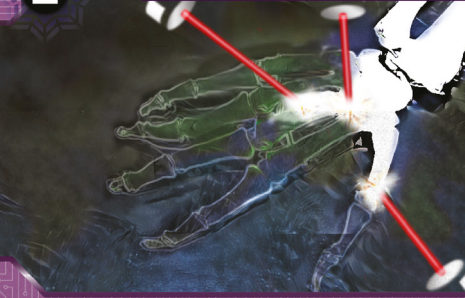
Quan il Runner accedisca a aquest actiu, pots pagar 3🕒. Si ho fas, fes 1 punt de dany cerebral per cada comptador d'avançament allotjat.

*Se t'està assenyant.
-e t'es -sse -nya
-e t's se-ny
-e -t's?*

2019 NISEI Il·lus. Krembler 99

FABRICANT MARCVAPOR

2



ACTIU

🕒: Instal·la 1 carta, ignorant tots els costs. Fes servir aquesta capacitat només una vegada per torn.

Quan il Runner destrueisca aquest actiu, pots instal·lar 1 carta, ignorant tots els costs. No pots fer servir aquesta capacitat per a instal·lar una carta en aquest servidor.

Un staccato d'impulsos làser fon el vapor en forma sòlida. La part embrionària acreta el metall capa a capa.

2019 NISEI Il·lus. Akira J. Mitchell 100

DELINEANT

3

GEL: Sentinella

- ↳ Pots afegir 1 carta des d'Arxius a la SC.
- ↳ Pots instal·lar 1 carta des d'Arxius o la SC, ignorant tots els costs.

Cada generació d'assistents de disseny fa més senzilla la feina dels sysops. Només necessiten parlar i així es farà.



2019 NISEI Il·lus. Krembler 101

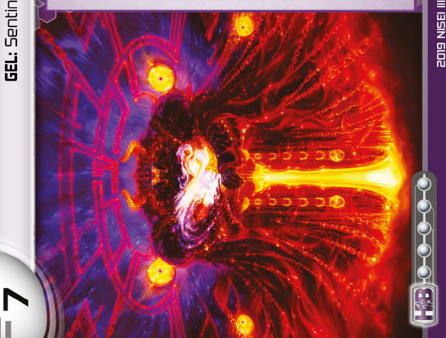
◆TYR

10

Il Runner pot gastar 🕒 per a trencar qualsevol subrutina a aquest gel. Cada vegada que ho faça, augmenta els teus 🕒 per al proper torn en 1.

- ↳ Fes 2 punts de dany cerebral.
- ↳ Destruïx 1 carta instal·lada dil Runner. Guanya 3🕒.
- ↳ Atura la incursió.

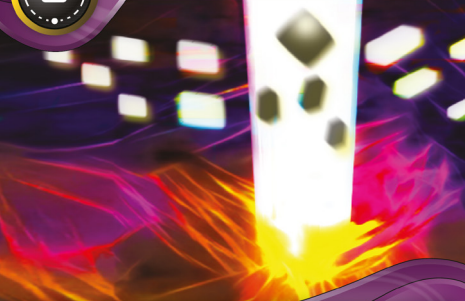
Els valents no dubten.



GEL: Sentinella - Bioroid - AP - Destructor 2019 NISEI Il·lus. Liga Smilshkaine 102

ORDRE D'ACTIVACIÓ NEXT

0



OPERACIÓ: Confinament

Juga només si no hi ha un confinament actiu. Aquesta operació no es destrueix fins que comence el teu proper torn.

Il Runner no pot fer servir cartes que no siguen trencagels per a trencar subrutines. Cada gel obté +2 força.

"Uh oh, Keiko! Pareix que ho hem aconseguit a foc!"

2019 NISEI Il·lus. Akira J. Mitchell 103

XARXA DE FUGIDA

1



OPERACIÓ: Operacions clandestines

Juga només si il Runner ha fet una incursió amb èxit durant el seu darrer torn.

Rastreja[7]— Si tens èxit, elimina 1 xip instal·lat o una carta virtual del joc.

La xarxa és l'Il·lucinació consensuada de l'arquitectura electrònica del món. La nostra arquitectura electrònica. No t'emprenyes quan ils Runners tinguén èxit—canvia les regles.

2019 NISEI Il·lus. Zoe Cohen 104

1 XARXA DE LLAR TRANQUIL·LA



MILLORA: Regió

Juga només a un servidor remot.

La primera vegada cada torn que instal·les una carta a aquest servidor, guanya 20 o roba 1 carta.

Límit 1 regió per servidor.

La més antiga de les cúpules Heinlein, autoproclamat cor de la cultura lunar.

2019 NISEI Il·lus. Zoe Cohen 105

4 SERMÓ FLORAL



PLA

Quan puntues aquest pla, col·loca 5 comptadors de pla a sobre.

Comptador de pla allotjat: Revela la carta de dalt de R+D. Roba 2 cartes. Afegeix 1 carta de la SC a sobre de R+D. Fes servir aquesta capacitat només una vegada per torn.

*"La veu és una massa. El text, una serra esmolada. La veritat requereix instruments més subtils."
—Dr. Tang, Discurs al Comitè Directiu de Hyoubu*

2019 NISEI Il·lus. N. Hopkins 106

1 ◆CONDENSADOR PRĀNA



ACTIU

☞ Quan vages a fer 1 o més punts de dany de xarxa, pots previndre 1 punt de dany de xarxa. Si ho fas, col·loca 1 comptador de poder en aquest actiu i guanya 30.

☞☞☞, ☞: Fes 1 punt de dany de xarxa per cada comptador de poder allotjat.

Les respostes constructives al camp neuronal certament causen més degradació que els pics d'inputs. La ment no té defensa contra els seus propis ecos.

2019 NISEI Il·lus. Akira J. Mitchell 107

2 ENGRAMA ESTABLE

GEL: Porta de codi - Observador

Quan il Runner s'enfronte amb aquest gel, escull un tipus de carta. Durant la resta de l'enfrontament, quan mostres l'empunyadura fent servir una subrutina a aquest gel, pots destruir 1 carta revelada d'aquest tipus.

- ↳ Revela l'empunyadura.
- ↳ Revela l'empunyadura.

SBML001 > Error sense memòria



2019 NISEI Il·lus. Janet Brunsbach 108

3 ◆KONJIN

GEL: Mític - Psi

Quan il Runner s'enfronte amb aquest gel, tu i il Runner gasteu en secret 00, 10, o 20. Revela els crèdits gastats. Si tu i il Runner gasteu un nombre diferent de crèdits, pots força-li a enfrontar-se amb un altre gel executat. (Quan l'enfrontament acabe, si la incursió no ha acabat, continua enfrontant-se amb aquest gel.)

"El Konjin porta la màscara de les nostres pors, però que jau a sota?" —Lat



2019 NISEI Il·lus. Krenbler 109

0 VARIETAT PRECOGNITIVA HYOUBU

OPERACIÓ: Confinament - Psi

Juga només si no hi ha un confinament actiu. Aquesta operació no es destrueix fins que comence el teu proper torn.

Escull un servidor.

Quan il Runner faci una incursió amb èxit al servidor escollit, tu i il Runner gasteu en secret 00, 10, o 20. Revela els crèdits gastats. Si tu i il Runner heu gastat un nombre diferent de crèdits, atura la incursió.



2019 NISEI Il·lus. Iain Fairclough 110

2 KAKURENBO

OPERACIÓ: Triple

Com a cost addicional per jugar aquesta operació, gasta ☞☞.

Destruïx qualsevol nombre de cartes de la SC. Gira totes les cartes en Arxius cap per avall. Pots instal·lar 1 pla, actiu o millora des d'Arxius en un servidor remot i col·locar-hi 2 comptadors d'avançament a sobre. Elimina aquesta operació del joc en comptes de destruir-la.



2019 NISEI Il·lus. Patrick Burk 111

3 XARXA LA COSTA

MILLORA: Regió - Sòrdid

Juga només a un servidor remot.

Quan comence el teu torn, col·loca 1 comptador d'avançament sobre una carta instal·lada en aquest servidor.

Límit 1 regió per servidor.

Alguns suburbis de Nous Angeles estan tan destrossats, que l'ajuntament anomena els quilòmetres de barracons clònics sense finestres "gentrificació" sense caure-li la cara de vergonya.



2019 NISEI Il·lus. Erik H. Kill 112

GAMENET
ON ELS SOMNIS SÓN REALS

45 IDENTITAT: Divisió **17**

Quan la capacitat d'una carta de Corporació faça que el Runner gaste o perdi al menys 10 durant una incursió, guanya 10.

La teua distracció favorita.

2019 NISEI Il·lus. Alejandro T. Castellanos

BELLONA

3

PLA: Expansió

Com a cost addicional de furtar aquest pla, el Runner ha de pagar 50.

Quan puntues aquest pla, guanya 50.

La xicoteta població de Mart feu de les riques experiències multijugador un gran repte. Les solucionàrem transmetent en directe la gestalt de la nostra comunitat de jugadors de la Terra segon a segon. Bellona fila aquests "fantasmes del retard" en interactiu atractius—més responsius que l'original!

2019 NISEI Il·lus. N. Hopkins/Iain Fairclough

4 F2P

GEL: Sentinella

20: Trencar 1 subrutina a aquest gel. Només el Runner pot usar aquesta capacitat, i només si no està marcat.

- ↳ Afegeix 1 carta de Runner instal·lada a l'empunyadura.
- ↳ Fes 1 marca al Runner.

Pagament gratuït

5

2019 NISEI Il·lus. Krembler

3 LLURAD'OR

GEL: Barrera

Quan el Runner trenque una subrutina impresa en aquest gel, el Runner perd 10.

- ↳ Atura la incursió a no ser que el Runner pague 30.
- ↳ Atura la incursió a no ser que el Runner pague 30.

[Paga 15 gemes per accedir a aquest contingut]

1

2019 NISEI Il·lus. N. Hopkins

1 GESTIÓ DE DRETS DIGITALS

OPERACIÓ

Juga només si el Runner no ha fet una incursió amb èxit a la SC durant el seu darrer torn.

Busca un pla en R+D i revela'l. (Baralla R+D després de buscar.) Afegeix el pla a la SC. Pots instal·lar 1 carta en un servidor remot.

No pots puntuar cap pla durant la resta del torn.

2019 NISEI Il·lus. Krembler

0 REDIRECCIÓ SYNC

OPERACIÓ: Confinament

Juga només si no hi ha un confinament actiu. Aquesta operació no es destrueix fins que comence el teu proper torn.

Quan comence una incursió, el Runner ha de pagar 40 o fer-se 1 marca.

"Inspeccioneu a consciència cada paquet del continent. Cremeu totes les nostres piles si vos cal. No podem deixar que aquests terroristes cobrisquen les seues petjades."
—CEO Jenkins

2019 NISEI Il·lus. N. Hopkins

0 PILLAT!

MILLORA: Parany

Quan el Runner està accedint a aquesta carta des de R+D, l'ha de mostrar.

Quan el Runner accedisca a aquesta carta, pots destruir-la per forçar el Runner a enfrontar un gel executat que estiga protegit aquest servidor.

Llanceu iniciativa...

2019 NISEI Il·lus. N. Hopkins

W ESTACIÓ TERRA
SEU CENTRAL SEA

45 IDENTITAT: Divisió **15**

Límit 1 servidor remot.
Com a cost addicional de fer una incursió a la SC, el Runner ha de pagar 1Q.
Gira aquesta identitat.
El primer pas...

2019 NISEI Il·lus. Kira L. Nguyen **120**

W ESTACIÓ TERRA
ASCENDINT A ÒRBITA

IDENTITAT: Divisió

Límit 1 servidor remot.
Com a cost addicional de fer una incursió a un servidor remot, el Runner ha de pagar 6Q.
Quan el Runner faci una incursió amb èxit a la SC, gira aquesta identitat.

...més enllà.

2019 NISEI Il·lus. Kira L. Nguyen **120**

MONOPOLI DE TRANSPORT **4**

2

PLR: Iniciativa

Quan puntues aquest pla, col·loca 2 comptadors de pla a sobre.

Comptador de pla allotjat: Aquesta incursió no pot ser declarada amb èxit. (Aquest efecte no fa que la incursió esdevinga sense èxit.) Fes servir aquesta capacitat només una vegada per torn.

Una vegada estàs en la llista negra de l'Autoritat de l'ascensor espacial, no vas enllà.

2019 NISEI Il·lus. Zoe Cohen **121**

1 ◆PER TOT ARREU

ACTIU: Anunci

Quan comence el teu torn, si tens qualsevol altre actiu executat, resol 1 de les següents opcions; si no és així, resol fins a 3:

- Roba 1 carta.
- Guanya 1Q.
- Col·loca 1 comptador d'avançament sobre un gel.
- Afegeix aquest actiu a la SC.

2019 NISEI Il·lus. Zoe Cohen **122**

3 AKHET

GEL: Barrera

Pots fer avançar aquest gel.

Mentre hi hagen 3 o més comptadors d'avançament allotjats, aquest gel té +3 de força i el Runner no pot trencar més d'1 de les subrutines impreses durant cada enfrontament.

- ↳ Guanya 1Q. Col·loca 1 marcador d'avançament a una carta ja instal·lada.
- ↳ Atura la incursió.

No dormiu en vostra llar de la terra. Obriu vostre lloc al cel.

2019 NISEI Il·lus. Owen Sinodov **123**

6 COLÓS

GEL: Sentinella - Destructor

Pots fer avançar aquest gel. Obté +1 força per cada comptador d'avançament allotjat.

- ↳ Fes 1 marca al Runner. Si hi han 3 o més comptadors d'avançament allotjats, en comptes d'això fes-li 2 marques al Runner.
- ↳ Destruïx 1 programa instal·lat. Si hi han 3 o més comptadors d'avançament allotjats, en comptes d'això destrueix 1 programa instal·lat i 1 recurs instal·lat.

2019 NISEI Il·lus. Krembler **124**

4 WINCHESTER

GEL: Sentinella - Traçador - Destructor

Mentre aquest gel estiga protegint la SC, guanya "↳ Rastreig[3] - Si té èxit, atura la incursió." després de totes les altres subrutines.

- ↳ Rastreig[4] - Si té èxit, destrueix 1 programa instal·lat.
- ↳ Rastreig[3] - Si té èxit, destrueix 1 maquinari instal·lat.

*"No sé com Skorpis aconseguís que aquests dissenys passen de Gestió de marca."
—Liz Campbell, VP Projecte seguretat*

2019 NISEI Il·lus. Rkira J. Mitchell **125**

0 REPRESSIÓ ARGUS

OPERACIÓ: Confinament - Operacions clandestines

Juga només si no hi ha un **confinament** actiu. Aquesta operació no es destrueix fins que comence el teu proper torn.

Quan el Runner faci una incursió amb èxit en un servidor protegit per gel, fes 2 punts de dany físic.

*"Si es mou, dispara-li. I torna a disparar-li."
—Cap Slee*

2019 NISEI Il·lus. Krembler **126**

3 XARXA CAYAMBE

MILLORA: Regió

Quan comence el teu torn, col·loca 1 comptador d'avançament sobre un gel que estiga protegint aquest servidor.

Quan el Runner s'apropi a aquest servidor, atura la incursió a no ser que pague 2Q per cada gel avançat que estiga protegint aquest servidor.

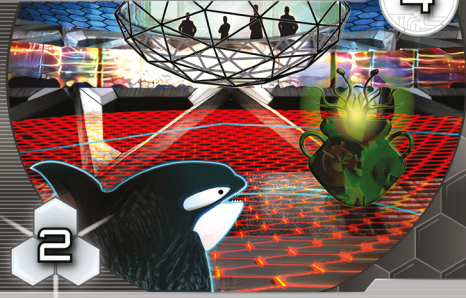
Límit 1 regió per servidor.

Els esperits Apu de les grans muntanyes enllacen aquest món amb el regne superior.

2019 NISEI Il·lus. Kira L. Nguyen **127**

CAIXA DE SORRA CYBERDEX

4



PLR: Seguretat

La primera vegada cada torn que purgues comptadors de virus, guanya 40.

Quan puntues aquest pla, pots purgar comptadors de virus.

“Totes les amenaces classificades com a Drac només s’han d’emmagatzemar en un únic servidor nou i net envoltat d’aire, en una habitació cuirassada sota de, com a mínim, 200 metres de llit de roca[...]”
—Secció 5.18.4, Llibre de l’empleat Cyberdex

2019 NISEI Il·lus. Krembler

128

PISTA FALSA

3



PLR: Seguretat

Renuncia a aquest pla: Si el Runner encara té 2 o més 0, perd 00.

“Inicia un missatge de veu per a Steve: Estic en una ciutat qualsevol amb la mirada perduda en una altra habitació buida. Aquesta revelació interna teua em fa sentir especialment inquiet.”

2019 NISEI Il·lus. Akira J. Mitchell

129

CORDÓ NAPD

0



OPERACIÓ: Confinament

Juga només si no hi ha un **confinament** actiu. Aquesta operació no es destrueix fins que comence el teu proper torn.

Com a cost addicional de furtar un pla, el Runner ha de pagar 40 més 20 per cada comptador d’avançament en eixe pla.

Les crisis són l’autèntica prova de la lleialtat. Colpeja el formiguer i observa cap a on van les formigues.

2019 NISEI Il·lus. Olle Baldador

130