

ZAKTUALIZUJ GRĘ

«Aktualizacja Systemu 2021» to dodatkowy zestaw kart do gry w Netrunnera, zawierający wybrane i odświeżone wersje kart pochodzących z poprzednich wersji. Nie jest to samodzielny produkt. Rozbudowuje on rozgrywkę oferowaną przez «Wejście do Systemu» lub stanowi uzupełnienie większych zestawów kart.

Zestaw ten zawiera 226 kart dla 7 głównych frakcji, włączając w to 6 tożsamości **Runnerów** i 4 tożsamości **Korpo**. Znajdziesz tutaj wiele stylów i strategii, dodających twoim rozgrywkom nowe wymiary i dające ci nowe narzędzia do przeprowadzania urozmaiconych zagrań.



nisei.net/rules

DODATKOWE ZASADY I

Oto kilka zasad w «Aktualizacji Systemu 2021» i innych zestawach, których nie znajdziesz w «Wejściu do Systemu».

POMINIĘCIE

Jeśli Runnerowi uda się *pomiąć* kartę lodu, cała interakcja z pomijaną kartą lodu nie ma miejsca. Możesz zignorować tekst wspominający o „napotkaniu” lodu. Żadne z poleceń karty lodu nie jest wykonywane. Możesz przejść bezpośrednio do mijania lodu w opisie fazy ruchu.

REGIONY

W katalogu głównym jednego serwera może być zainstalowana tylko jedna karta z podtypem **region**. Jeśli zainstalujesz drugą kartę z podtypem **region**, uprzednio zainstalowana karta z tym podtypem musi zostać skasowana, nawet jeśli nie była aktywna.

ZŁA PRASA

Kiedy Korpo otrzymuje *złą prasę*, ma ona wpływ na rozgrywkę podczas każdego włamu do końca gry. Po rozpoczęciu włamu Runner otrzymuje 1 \mathcal{Q} za każdy punkt złej prasy Korpo. Po zakończeniu włamu, Runner zwraca do banku wszystkie niewykorzystane kredyty uzyskane dzięki złej prasie.

DODATKOWE ZASADY II

Oto kilka zasad w «Aktualizacji Systemu 2021» i innych zestawach, których nie znajdziesz w «Wejściu do Systemu».

POZBYWANIE SIĘ PROJEKTÓW

Pozbywanie się projektu oznacza usunięcie go ze swojej punktacji (i z rozgrywki). Projekt ten nie wlicza się do zdobytych punktów projektów, a jego tekst nie jest rozpatrywany w dalszej rozgrywce.

NAMIAR

„Namiar[N]” oznacza próbę namiaru z podstawową siłą namiaru równą N. Aby przeprowadzić próbę namiaru, najpierw Korpo jawnie wydaje dowolną ilość kredytów (również 0) i dodać wydaną wartość do N. Następnie, Runner jawnie wydaje dowolną ilość kredytów (również 0) i dodaje wydaną wartość do swojej wartości łącza (☑). Jeśli wartość osiągnięta przez Korpo jest wyższa, namiar jest udany. Jeśli wartość osiągnięta przez Runnera jest wyższa lub równa wartości osiągniętej przez Korpo, namiar jest nieudany.

OBRAŻENIA MÓZGU

Podobnie jak obrażenia ciała i sieciowe, *obrażenia mózgu* zmuszają Runnera do skasowania losowych kart z garści. Dodatkowo, każdy punkt obrażeń mózgu na stałe zmniejszają maksymalną ilość kart zachowywanych w dłoni po zakończeniu tury o 1.

PODSTAWOWE AKCJE RUNNERA

- ☉: Zyskaj 1 \mathcal{Q} .
- ☉: Dobierz 1 kartę.
- ☉: Zagraj 1 kartę wydarzenia z garści.
- ☉: Zainstaluj 1 kartę programu/zasobu/sprzętu z garści.
- ☉: Rozpocznij włam na dowolny serwer.
- ☉, 2 \mathcal{Q} : Usuń 1 znacznik namiaru.

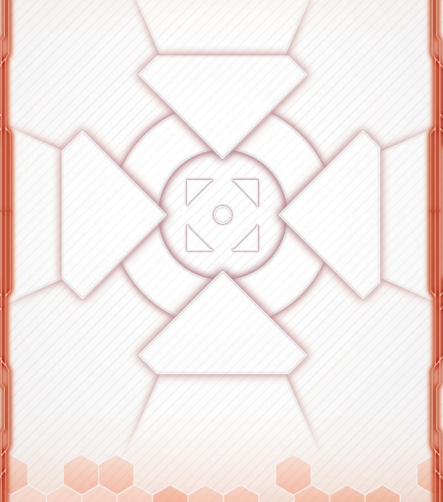


PODSTAWOWE AKCJE KORPO

- ☉: Zyskaj 1 \mathcal{Q} .
- ☉: Dobierz 1 kartę.
- ☉: Zagraj 1 kartę operacji z KG.
- ☉: Zainstaluj 1 kartę projektu/aktywów/rozszerzenia/lodu z KG.
- ☉, 1 \mathcal{Q} : Rozwiń 1 zainstalowaną kartę.
- ☉, 2 \mathcal{Q} : Skasuj 1 zainstalowaną kartę zasobu. Tylko jeśli Runner ma co najmniej 1 znacznik namiaru.
- ☉☉☉: Wyczyść znaczniki wirusów.



NAMIAR



ZŁA PRASA



OBRAŻENIA MÓZGU



STRUKTURA WŁAMU



WŁAMYWANIE SIĘ

PRZEBIJANIE SIĘ DO SERWERÓW

Przebicie się do serwera pozwala Runnerowi na uzyskanie dostępu do znajdujących się w nim kart. Podczas dostępu, każda karta do której Runner uzyskuje dostęp, rozpatrywana jest osobno.

KG: Uzyskaj dostęp do 1 losowej karty z ręki Korpo.
DBR: Uzyskaj dostęp do 1 karty z wierzchu talii Korpo.
Archiwum: Obróć wszystkie karty w stosie odrzuconych kart Korpo awerssem w górę. Uzyskaj dostęp do wszystkich kart w Archiwach.

Wszystkie serwery: Uzyskaj dostęp do wszystkich kart w katalogu głównym serwera. Runner może zmieniać kolejność dostępu pomiędzy kartami z serwera centralnego i jego katalogu głównego.

UZYSKIWANIE DOSTĘPU DO KART

Aby uzyskać dostęp do karty, wykonaj następujące 3 kroki:

1. Rozstrzygnij wszystkie opcje, które zostają aktywowane po uzyskaniu dostępu do karty.
2. Możesz skorzystać z podstawowej opcji skasowania karty lub innej opcji oznaczonej tekstem „Dostęp →”.
3. Jeśli wciąż uzyskujesz dostęp do karty, a jest to karta projektu, **musisz** ją wykraść!

PODSTAWOWA OPCJA SKASOWANIA

Runner może użyć tej opcji dla dowolnej karty z kosztem skasowania, do której ma dostęp.

Dostęp → Zapłać koszt skasowania karty, do której masz dostęp; skasuj ją.

QUETZAL
WOLNY DUCH

TOŻSAMOŚĆ: G-mod

00: Złam 1 polecenie bariery. Możesz użyć tej opcji tylko raz na turę.

Barwa twej duszy, głos twego ducha, kształt twego ciała – te decyzje należą do ciebie. Poczuj wolność.

2021 NISEI Illus. Benjamin Gilletti

REINA ROJA
BOJOWNICZKA O WOLNOŚĆ

TOŻSAMOŚĆ: Cyborg - G-mod

Aktywacja pierwszego lodu przez Korpo w każdej turze kosztuje 10 więcej.

Mam dość gierki.

2021 NISEI Illus. Benjamin Gilletti

KEN „EXPRESS” TENMA
ZAGINIONY KLON

TOŻSAMOŚĆ: Klon

Przy pierwszym zagranium wydarzenia włamu w każdej turze, zyskaj 10.

Zycie na szybko.

2021 NISEI Illus. Benjamin Gilletti

STEVE CAMBRIDGE
MISTRZ KANTOWANIA

TOŻSAMOŚĆ: G-mod

Po pierwszym udanym włamie do KG w każdej turze, możesz wybrać 2 karty z twojej sterty. Jeśli to zrobisz, Korpo usuwa 1 z tych kart z gry, a druga trafia do twojej garści.

Tak. Wydaje mi się, że wróciłem.

2021 NISEI Illus. Benjamin Gilletti

AYLA „BIOS” RAHIM
SPECIALISTKA DS. SYMULANTÓW

4

TOŻSAMOŚĆ: Naturalna

Przed dobraniem kart na początku rozgrywki, odłóż 6 wierzchnich kart twojego stosu na bok, awerssem w dół. (Możesz sprawdzić ich zawartość w dowolnej chwili.) Wtasuj 2 z tych kart z powrotem do twojego stosu.

☉: Dodaj 1 z odłożonych na bok na początku rozgrywki kart do twojej garści.

2021 NISEI Illus. Benjamin Giletti

45

15

45

RIELLE „KIT” PEDDLER
TRANSCZŁOWIEK

4

TOŻSAMOŚĆ: Cyborg

Przy pierwszym napotkaniu lodu w każdej turze, zyskuje on atrybut **brama kodowa** do końca tego włamu.

Moje myśli otwarte, bezgraniczne wewnątrz, niepowstrzymane na zewnątrz.

2021 NISEI Illus. Benjamin Giletti

45

10

HAAS-BIOROID
ARCHITEKCI JUTRA

TOŻSAMOŚĆ: Megakorpo

Przy pierwszym ominięciu przez Runnera aktywnego lodu z podtypem **bioroid**, możesz aktywować 1 kartę z podtypem **bioroid**, wydając 40 mniej.

Obsługa gwarantowana.

2021 NISEI Illus. Kira L. Nguyen

45

12

40

JINTEKI
ROZWÓJ OSOBISTY

TOŻSAMOŚĆ: Megakorpo

Za każdym razem, kiedy projekt zostanie zapunktowany lub wykradnięty, zadaj 1 obrażenie sieciowe.

Esencja twojego Ja.

2021 NISEI Illus. Kira L. Nguyen

45

15

50

WĘZEL OKOŁOZIEMSKI
CENTRUM NADAWCZE

TOŻSAMOŚĆ: Oddział

Przy pierwszym stworzeniu serwera zdalnego w każdej turze, dobierz 1 kartę.

Każda godzina, każda minuta, każda sekunda.

2021 NISEI Illus. Kira L. Nguyen

45

17

60

WEYLAND CONSORTIUM
BUDUJEMY LEPSZY ŚWIAT

TOŻSAMOŚĆ: Megakorpo

Za każdym razem, kiedy zagrywasz operację o podtypie **transakcja**, zyskujesz 10.

Ponad wszelką konkurencją.

2021 NISEI Illus. Kira L. Nguyen

45

15

70

CO NIESIE PRZYSZŁOŚĆ

NISEI to fanowski kolektyw non-profit działający dzięki wolontariuszom. Naszą misją jest utrzymanie i rozwój gry Netrunner. Działamy w tym celu na kilka sposobów.

Przede wszystkim projektujemy, testujemy i publikujemy własne zestawy kart – takie jak ten, który właśnie masz przy sobie. Karty NISEI są w pełni kompatybilne z klasycznymi kartami wydanymi w ramach gry «Android: Netrunner».

NISEI wspomaga również organizację turniejów i wydarzeń. Tworzymy zestawy nagród dla niekompetywnych zorganizowanych rozgrywek, a także dla kompetywnych mistrzostw na różnych poziomach. Nasz zespół Organizacji Turniejowej koordynuje również coroczne mistrzostwa na poziomie narodowym, kontynentalnym i światowym.

Więcej informacji na ten temat znajdziesz na stronie nisei.net

BICIE W PRZELOCIE**BICIE W PRZELOCIE****BICIE W PRZELOCIE****WYDARZENIE: Sabotaż**

Możesz zagrać jedynie, jeśli udało ci się wykonać w tej turze udany włam.

Skasuj 1 nieaktywny łód ominięty podczas ostatniego włamu.

„Jeśli twoja pozycja nie pozwala na wykorzystanie przewagi, nigdy nie uda ci się wygrać”.

—Księga Zasad Gry

WYDARZENIE: Sabotaż

Możesz zagrać jedynie, jeśli udało ci się wykonać w tej turze udany włam.

Skasuj 1 nieaktywny łód ominięty podczas ostatniego włamu.

„Jeśli twoja pozycja nie pozwala na wykorzystanie przewagi, nigdy nie uda ci się wygrać”.

—Księga Zasad Gry

WYDARZENIE: Sabotaż

Możesz zagrać jedynie, jeśli udało ci się wykonać w tej turze udany włam.

Skasuj 1 nieaktywny łód ominięty podczas ostatniego włamu.

„Jeśli twoja pozycja nie pozwala na wykorzystanie przewagi, nigdy nie uda ci się wygrać”.

—Księga Zasad Gry

2021 NISEI Ilus. Seojun Park

3

2021 NISEI Ilus. Seojun Park

3

2021 NISEI Ilus. Seojun Park

3

WŁAM NA ODZYSK**WŁAM NA ODZYSK****WŁAM NA ODZYSK****WYDARZENIE: Włam**

Rozpocznij włam do Archiwum. Jeśli będzie udany, zamiast przebicia się do Archiwum, możesz zainstalować 1 program z twojej sterty, ignorując wszystkie koszty.

Czyjeś śmieci mogą być skarbem dla kogoś innego.

WYDARZENIE: Włam

Rozpocznij włam do Archiwum. Jeśli będzie udany, zamiast przebicia się do Archiwum, możesz zainstalować 1 program z twojej sterty, ignorując wszystkie koszty.

Czyjeś śmieci mogą być skarbem dla kogoś innego.

WYDARZENIE: Włam

Rozpocznij włam do Archiwum. Jeśli będzie udany, zamiast przebicia się do Archiwum, możesz zainstalować 1 program z twojej sterty, ignorując wszystkie koszty.

Czyjeś śmieci mogą być skarbem dla kogoś innego.

2021 NISEI Ilus. Zoe Cohen

4

2021 NISEI Ilus. Zoe Cohen

4

2021 NISEI Ilus. Zoe Cohen

4

SKRZEP**SKRZEP****SKRZEP****PROGRAM: Wirus**

Korpo nie może zapunktować projektu w tej samej turze, w której został on zainstalowany. Kiedy Korpo wyczyści znaczniki wirusów, skasuj ten program.

To zaskakujące, jak tylko jeden zablokowany wlot danych potrafi ugiąć kolana pod systemem.

PROGRAM: Wirus

Korpo nie może zapunktować projektu w tej samej turze, w której został on zainstalowany. Kiedy Korpo wyczyści znaczniki wirusów, skasuj ten program.

To zaskakujące, jak tylko jeden zablokowany wlot danych potrafi ugiąć kolana pod systemem.

PROGRAM: Wirus

Korpo nie może zapunktować projektu w tej samej turze, w której został on zainstalowany. Kiedy Korpo wyczyści znaczniki wirusów, skasuj ten program.

To zaskakujące, jak tylko jeden zablokowany wlot danych potrafi ugiąć kolana pod systemem.

2021 NISEI Ilus. Zoe Cohen

5

2021 NISEI Ilus. Zoe Cohen

5

2021 NISEI Ilus. Zoe Cohen

5

2 WYŻERACZ



PROGRAM: Lodołamacz - Frakter

Interakcja → 1Q: Złam 1 polecenie bariery.
1Q: +1 siły.

„Och, święta Rdzy
Zamień fundamenty w pył.
Och, święty Potopie
Zmyj to, czym się staliśmy”.

—Rent Strike

2 2021 NISEI Ililus. Zoe Cohen 6

2 WYŻERACZ



PROGRAM: Lodołamacz - Frakter

Interakcja → 1Q: Złam 1 polecenie bariery.
1Q: +1 siły.

„Och, święta Rdzy
Zamień fundamenty w pył.
Och, święty Potopie
Zmyj to, czym się staliśmy”.

—Rent Strike

2 2021 NISEI Ililus. Zoe Cohen 6

2 WYŻERACZ



PROGRAM: Lodołamacz - Frakter

Interakcja → 1Q: Złam 1 polecenie bariery.
1Q: +1 siły.

„Och, święta Rdzy
Zamień fundamenty w pył.
Och, święty Potopie
Zmyj to, czym się staliśmy”.

—Rent Strike

2 2021 NISEI Ililus. Zoe Cohen 6

2 CHOCHLIK



PROGRAM: Wirus

Kiedy zainstalujesz ten program, umieść na nim 2 znaczniki wirusów.

Dostęp → **znacznik wirusa z tej karty:** skasuj kartę, do której uzyskujesz dostęp. Możesz użyć tej opcji tylko raz na turę.

Pamiętaj, żeby nie pozwolić mu odbić się łączem z powrotem do twojego sprzętu.

2 2021 NISEI Ililus. Krembler 7

2 CHOCHLIK



PROGRAM: Wirus

Kiedy zainstalujesz ten program, umieść na nim 2 znaczniki wirusów.

Dostęp → **znacznik wirusa z tej karty:** skasuj kartę, do której uzyskujesz dostęp. Możesz użyć tej opcji tylko raz na turę.

Pamiętaj, żeby nie pozwolić mu odbić się łączem z powrotem do twojego sprzętu.

2 2021 NISEI Ililus. Krembler 7

2 CHOCHLIK



PROGRAM: Wirus

Kiedy zainstalujesz ten program, umieść na nim 2 znaczniki wirusów.

Dostęp → **znacznik wirusa z tej karty:** skasuj kartę, do której uzyskujesz dostęp. Możesz użyć tej opcji tylko raz na turę.

Pamiętaj, żeby nie pozwolić mu odbić się łączem z powrotem do twojego sprzętu.

2 2021 NISEI Ililus. Krembler 7

3 MIMIK



PROGRAM: Lodołamacz - Zabójca

Interakcja → 1Q: Złam 1 polecenie strażnika.
Czym jest kolejna maska wobec tych, które już nosimy?

3 2021 NISEI Ililus. Patrick B. 8

3 MIMIK



PROGRAM: Lodołamacz - Zabójca

Interakcja → 1Q: Złam 1 polecenie strażnika.
Czym jest kolejna maska wobec tych, które już nosimy?

3 2021 NISEI Ililus. Patrick B. 8

3 MIMIK



PROGRAM: Lodołamacz - Zabójca

Interakcja → 1Q: Złam 1 polecenie strażnika.
Czym jest kolejna maska wobec tych, które już nosimy?

3 2021 NISEI Ililus. Patrick B. 8



3

♦ LODOSKRAWACZ

ZASÓB: Wirtualny

Podczas interakcji z lodem, ma on -1 siły.

Na poziomie kodu, wszystkie lody korzystają z kilku powszechnie znanych protokołów. Szeffowie bezpieczeństwa nie mogą spać przez koszmary o rozłożonych sysopach opuszczających firmę z jej główną biblioteką infosec.

2021 NISEI Illus. Krembler

9



3

♦ LODOSKRAWACZ

ZASÓB: Wirtualny

Podczas interakcji z lodem, ma on -1 siły.

Na poziomie kodu, wszystkie lody korzystają z kilku powszechnie znanych protokołów. Szeffowie bezpieczeństwa nie mogą spać przez koszmary o rozłożonych sysopach opuszczających firmę z jej główną biblioteką infosec.

2021 NISEI Illus. Krembler

9



3

♦ LODOSKRAWACZ

ZASÓB: Wirtualny

Podczas interakcji z lodem, ma on -1 siły.

Na poziomie kodu, wszystkie lody korzystają z kilku powszechnie znanych protokołów. Szeffowie bezpieczeństwa nie mogą spać przez koszmary o rozłożonych sysopach opuszczających firmę z jej główną biblioteką infosec.

2021 NISEI Illus. Krembler

9



6

UWOLNIONE KONTO

ZASÓB

Po zainstalowaniu tego zasobu, załaduj go 160. Kiedy będzie pusty, skasuj go.

☉: Zabierz 40 z tej karty.

Pieniądze są jak grawitacja, kumulują się. Sprawiedliwość jest jak opieranie się grawitacji, wymaga siły.

2021 NISEI Illus. Zoe Cohen

10



6

UWOLNIONE KONTO

ZASÓB

Po zainstalowaniu tego zasobu, załaduj go 160. Kiedy będzie pusty, skasuj go.

☉: Zabierz 40 z tej karty.

Pieniądze są jak grawitacja, kumulują się. Sprawiedliwość jest jak opieranie się grawitacji, wymaga siły.

2021 NISEI Illus. Zoe Cohen

10



6

UWOLNIONE KONTO

ZASÓB

Po zainstalowaniu tego zasobu, załaduj go 160. Kiedy będzie pusty, skasuj go.

☉: Zabierz 40 z tej karty.

Pieniądze są jak grawitacja, kumulują się. Sprawiedliwość jest jak opieranie się grawitacji, wymaga siły.

2021 NISEI Illus. Zoe Cohen

10



2

ŚCIERACZ

ZASÓB: Koneksja - Podejrzany

20 (Kiedy zainstalujesz tę kartę i zanim rozpocznie się twoja tura, odnów do 2 kredytu na karcie.)

Możesz wydać kredyty z tej karty podczas płacenia za kasowanie kart.

Destrukcja jest na zawsze.

2021 NISEI Illus. Krembler & Zoe Cohen

11



2

ŚCIERACZ

ZASÓB: Koneksja - Podejrzany

20 (Kiedy zainstalujesz tę kartę i zanim rozpocznie się twoja tura, odnów do 2 kredytu na karcie.)

Możesz wydać kredyty z tej karty podczas płacenia za kasowanie kart.

Destrukcja jest na zawsze.

2021 NISEI Illus. Krembler & Zoe Cohen

11



2

ŚCIERACZ

ZASÓB: Koneksja - Podejrzany

20 (Kiedy zainstalujesz tę kartę i zanim rozpocznie się twoja tura, odnów do 2 kredytu na karcie.)

Możesz wydać kredyty z tej karty podczas płacenia za kasowanie kart.

Destrukcja jest na zawsze.

2021 NISEI Illus. Krembler & Zoe Cohen

11

3 ♦ XANADU



ZASÓB: Wirtualny
 Koszt aktywacji każdego lodu jest zwiększony o 10.
*Szlachetnym zrodzonym bez myśli nic po ich krainie
 Pozostał mi samotny płacz*
 —Toghon Temur

2021 NISEI Illus. Nedliv Audiovisuell 12

3 ♦ XANADU



ZASÓB: Wirtualny
 Koszt aktywacji każdego lodu jest zwiększony o 10.
*Szlachetnym zrodzonym bez myśli nic po ich krainie
 Pozostał mi samotny płacz*
 —Toghon Temur

2021 NISEI Illus. Nedliv Audiovisuell 12

3 ♦ XANADU



ZASÓB: Wirtualny
 Koszt aktywacji każdego lodu jest zwiększony o 10.
*Szlachetnym zrodzonym bez myśli nic po ich krainie
 Pozostał mi samotny płacz*
 —Toghon Temur

2021 NISEI Illus. Nedliv Audiovisuell 12

0 TARGI PRACY



WYDARZENIE
 Zainstaluj 1 zasób z twojej garści, wydając 30 mniej.
„Widzę rozciągające się przed tobą wspaniałe możliwości”.

2021 NISEI Illus. Zoe Cohen 15

0 TARGI PRACY



WYDARZENIE
 Zainstaluj 1 zasób z twojej garści, wydając 30 mniej.
„Widzę rozciągające się przed tobą wspaniałe możliwości”.

2021 NISEI Illus. Zoe Cohen 15

0 TARGI PRACY



WYDARZENIE
 Zainstaluj 1 zasób z twojej garści, wydając 30 mniej.
„Widzę rozciągające się przed tobą wspaniałe możliwości”.

2021 NISEI Illus. Zoe Cohen 15

0 AWARYJNE WYŁĄCZENIE



WYDARZENIE: Sabotaż
 Możesz zagrać jedynie, jeśli udało ci się w tej turze wykonać udany włam do KG. Dezaktywuj 1 zainstalowany lód.
*„Czy to zlecenie defragmentacji wyszło od ciebie?”
 „... nie, od ciebie?”*

2021 NISEI Illus. Nedliv Audiovisuell 16

0 AWARYJNE WYŁĄCZENIE



WYDARZENIE: Sabotaż
 Możesz zagrać jedynie, jeśli udało ci się w tej turze wykonać udany włam do KG. Dezaktywuj 1 zainstalowany lód.
*„Czy to zlecenie defragmentacji wyszło od ciebie?”
 „... nie, od ciebie?”*

2021 NISEI Illus. Nedliv Audiovisuell 16

0 AWARYJNE WYŁĄCZENIE

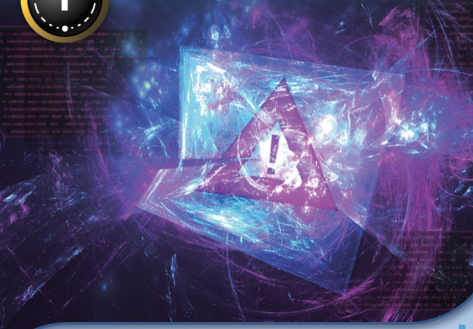


WYDARZENIE: Sabotaż
 Możesz zagrać jedynie, jeśli udało ci się w tej turze wykonać udany włam do KG. Dezaktywuj 1 zainstalowany lód.
*„Czy to zlecenie defragmentacji wyszło od ciebie?”
 „... nie, od ciebie?”*

2021 NISEI Illus. Nedliv Audiovisuell 16

1

SFAŁSZOWANE ZLECENIE AKTYWACJI



WYDARZENIE: Sabotaż

Wybierz 1 nieaktywny łód. Korpo może aktywować ten łód. Jeśli Korpo tego nie zrobi, musi skasować ten łód.

„Konflikty elektroniczne, jak wszystkie inne, polegają na zwodzeniu przeciwnika”.
—Księga Zasad Gry

2021 NISEI Ilus. Seojun Park

17

1

SFAŁSZOWANE ZLECENIE AKTYWACJI



WYDARZENIE: Sabotaż

Wybierz 1 nieaktywny łód. Korpo może aktywować ten łód. Jeśli Korpo tego nie zrobi, musi skasować ten łód.

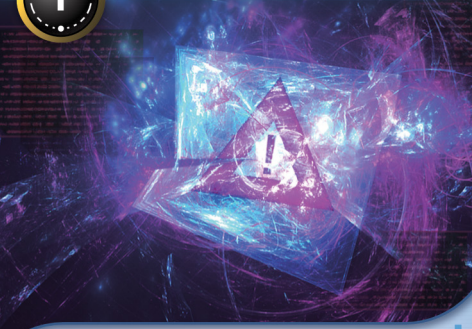
„Konflikty elektroniczne, jak wszystkie inne, polegają na zwodzeniu przeciwnika”.
—Księga Zasad Gry

2021 NISEI Ilus. Seojun Park

17

1

SFAŁSZOWANE ZLECENIE AKTYWACJI



WYDARZENIE: Sabotaż

Wybierz 1 nieaktywny łód. Korpo może aktywować ten łód. Jeśli Korpo tego nie zrobi, musi skasować ten łód.

„Konflikty elektroniczne, jak wszystkie inne, polegają na zwodzeniu przeciwnika”.
—Księga Zasad Gry

2021 NISEI Ilus. Seojun Park

17

2

ROBOTA OD WEWNĄTRZ



WYDARZENIE: Włam

Rozpocznij włam na dowolny serwer. Przy pierwszym napotkaniu lodu podczas tego włamu, pomiń go.

„Nie jestem aktorem, ale **jestem** zawodowcem”.
—Gabriel Santiago

2021 NISEI Ilus. Benjamin Gilette

18

2

ROBOTA OD WEWNĄTRZ



WYDARZENIE: Włam

Rozpocznij włam na dowolny serwer. Przy pierwszym napotkaniu lodu podczas tego włamu, pomiń go.

„Nie jestem aktorem, ale **jestem** zawodowcem”.
—Gabriel Santiago

2021 NISEI Ilus. Benjamin Gilette

18

2

ROBOTA OD WEWNĄTRZ



WYDARZENIE: Włam

Rozpocznij włam na dowolny serwer. Przy pierwszym napotkaniu lodu podczas tego włamu, pomiń go.

„Nie jestem aktorem, ale **jestem** zawodowcem”.
—Gabriel Santiago

2021 NISEI Ilus. Benjamin Gilette

18

2

HARÓWKA



WYDARZENIE: Włam

Rozpocznij włam do KG. Jeśli będzie udany, uzyskaj dostęp do 2 dodatkowych kart po przebiciu się do KG.

Wyjdź na zewnątrz. Popracuj rękami. To ci dobrze zrobi.

2021 NISEI Ilus. Zoe Cohen

19

2

HARÓWKA



WYDARZENIE: Włam

Rozpocznij włam do KG. Jeśli będzie udany, uzyskaj dostęp do 2 dodatkowych kart po przebiciu się do KG.

Wyjdź na zewnątrz. Popracuj rękami. To ci dobrze zrobi.

2021 NISEI Ilus. Zoe Cohen

19

2

HARÓWKA



WYDARZENIE: Włam

Rozpocznij włam do KG. Jeśli będzie udany, uzyskaj dostęp do 2 dodatkowych kart po przebiciu się do KG.

Wyjdź na zewnątrz. Popracuj rękami. To ci dobrze zrobi.

2021 NISEI Ilus. Zoe Cohen

19

0 NETWORKING

WYDARZENIE

Usuń 1 znacznik namiaru.
Następnie, możesz wydać 1 Q , aby dodać to wydarzenie do twojej garści.
Nieważne co wiesz. Ważne kogo znasz.

2021 NISEI Ilus. Nedlív Audiovisuell 20

0 NETWORKING

WYDARZENIE

Usuń 1 znacznik namiaru.
Następnie, możesz wydać 1 Q , aby dodać to wydarzenie do twojej garści.
Nieważne co wiesz. Ważne kogo znasz.

2021 NISEI Ilus. Nedlív Audiovisuell 20

0 NETWORKING

WYDARZENIE

Usuń 1 znacznik namiaru.
Następnie, możesz wydać 1 Q , aby dodać to wydarzenie do twojej garści.
Nieważne co wiesz. Ważne kogo znasz.

2021 NISEI Ilus. Nedlív Audiovisuell 20

4 ABAGNALE

PROGRAM: Lodołamacz - Dekoder

Interakcja → 1 Q : Złam 1 polecenie bramy kodowej.
2 Q : +2 siły.
: Pomiń napotkaną bramę kodową.
Bardziej śliski niż nasmarowany masłem ślimak.

2 2021 NISEI Ilus. Zoe Cohen 21

4 ABAGNALE

PROGRAM: Lodołamacz - Dekoder

Interakcja → 1 Q : Złam 1 polecenie bramy kodowej.
2 Q : +2 siły.
: Pomiń napotkaną bramę kodową.
Bardziej śliski niż nasmarowany masłem ślimak.

2 2021 NISEI Ilus. Zoe Cohen 21

4 ABAGNALE

PROGRAM: Lodołamacz - Dekoder

Interakcja → 1 Q : Złam 1 polecenie bramy kodowej.
2 Q : +2 siły.
: Pomiń napotkaną bramę kodową.
Bardziej śliski niż nasmarowany masłem ślimak.

2 2021 NISEI Ilus. Zoe Cohen 21

9 FEMME FATALE

PROGRAM: Lodołamacz - Zabójca

Interakcja → 1 Q : Złam 1 polecenie strażnika.
2 Q : +1 siły.
Po zainstalowaniu tego programu, wybierz 1 zainstalowany łód.
Za każdym razem, kiedy napotkasz ten łód, możesz wydać 1 Q za każde jego polecenie. Jeśli to zrobisz, pomiń ten łód.
Jej dotyk tak zimny, jak jej serce.

2 2021 NISEI Ilus. Krembler 22

9 FEMME FATALE

PROGRAM: Lodołamacz - Zabójca

Interakcja → 1 Q : Złam 1 polecenie strażnika.
2 Q : +1 siły.
Po zainstalowaniu tego programu, wybierz 1 zainstalowany łód.
Za każdym razem, kiedy napotkasz ten łód, możesz wydać 1 Q za każde jego polecenie. Jeśli to zrobisz, pomiń ten łód.
Jej dotyk tak zimny, jak jej serce.

2 2021 NISEI Ilus. Krembler 22

9 FEMME FATALE

PROGRAM: Lodołamacz - Zabójca

Interakcja → 1 Q : Złam 1 polecenie strażnika.
2 Q : +1 siły.
Po zainstalowaniu tego programu, wybierz 1 zainstalowany łód.
Za każdym razem, kiedy napotkasz ten łód, możesz wydać 1 Q za każde jego polecenie. Jeśli to zrobisz, pomiń ten łód.
Jej dotyk tak zimny, jak jej serce.

2 2021 NISEI Ilus. Krembler 22

4 UKRYTE WEJŚCIE BETA

2

PROGRAM

🕒: Rozpocznij włam do Archiwum. Jeśli ten włam zostanie uznany za udany, zmień atakowany serwer na KG do końca tego włamu.

Prawdziwe odłączenie od Sieci nie istnieje.

2021 NISEI Ilus. Atomikrin 23

4 UKRYTE WEJŚCIE BETA

2

PROGRAM

🕒: Rozpocznij włam do Archiwum. Jeśli ten włam zostanie uznany za udany, zmień atakowany serwer na KG do końca tego włamu.

Prawdziwe odłączenie od Sieci nie istnieje.

2021 NISEI Ilus. Atomikrin 23

4 UKRYTE WEJŚCIE BETA

2

PROGRAM

🕒: Rozpocznij włam do Archiwum. Jeśli ten włam zostanie uznany za udany, zmień atakowany serwer na KG do końca tego włamu.

Prawdziwe odłączenie od Sieci nie istnieje.

2021 NISEI Ilus. Atomikrin 23

0 TEST ZABEZPIECZEŃ

ZASÓB: Praca

Na początku twojej tury możesz wybrać serwer.

Podczas pierwszego udanego włamu na wybrany serwer, zamiast przebicia się do niego, zyskaj 2🕒.

Najpierw placą ci za rozgrzewkę, a potem robisz dokładnie to samo, by zdobyć prawdziwą nagrodę.

2021 NISEI Ilus. Krembler 24

0 TEST ZABEZPIECZEŃ

ZASÓB: Praca

Na początku twojej tury możesz wybrać serwer.

Podczas pierwszego udanego włamu na wybrany serwer, zamiast przebicia się do niego, zyskaj 2🕒.

Najpierw placą ci za rozgrzewkę, a potem robisz dokładnie to samo, by zdobyć prawdziwą nagrodę.

2021 NISEI Ilus. Krembler 24

0 TEST ZABEZPIECZEŃ

ZASÓB: Praca

Na początku twojej tury możesz wybrać serwer.

Podczas pierwszego udanego włamu na wybrany serwer, zamiast przebicia się do niego, zyskaj 2🕒.

Najpierw placą ci za rozgrzewkę, a potem robisz dokładnie to samo, by zdobyć prawdziwą nagrodę.

2021 NISEI Ilus. Krembler 24

0 DIESEL

WYDARZENIE

Dobierz 3 karty.

Nie masz Diesela? Nie masz ognia!

2021 NISEI Ilus. Krembler 27

0 DIESEL

WYDARZENIE

Dobierz 3 karty.

Nie masz Diesela? Nie masz ognia!

2021 NISEI Ilus. Krembler 27

0 DIESEL

WYDARZENIE

Dobierz 3 karty.

Nie masz Diesela? Nie masz ognia!

2021 NISEI Ilus. Krembler 27



3

PRÓBNE URUCHOMIENIE

WYDARZENIE

Przejrzyj swój stos lub stertę w poszukiwaniu 1 programu. (Przetasuj swój stos, jeśli został przeszkany.) Zainstaluj ten program, ignorując wszystkie koszty. Po zakończeniu twojej tury, jeśli ten program nie został odinstalowany, dodaj go na wierzch twojego stosu.

Zaden kod nie przetrwa kontaktu z użytkownikiem.

2021 NISEI Illus. Nedliv Audiovisuell

28



3

PRÓBNE URUCHOMIENIE

WYDARZENIE

Przejrzyj swój stos lub stertę w poszukiwaniu 1 programu. (Przetasuj swój stos, jeśli został przeszkany.) Zainstaluj ten program, ignorując wszystkie koszty. Po zakończeniu twojej tury, jeśli ten program nie został odinstalowany, dodaj go na wierzch twojego stosu.

Zaden kod nie przetrwa kontaktu z użytkownikiem.

2021 NISEI Illus. Nedliv Audiovisuell

28



3

PRÓBNE URUCHOMIENIE

WYDARZENIE

Przejrzyj swój stos lub stertę w poszukiwaniu 1 programu. (Przetasuj swój stos, jeśli został przeszkany.) Zainstaluj ten program, ignorując wszystkie koszty. Po zakończeniu twojej tury, jeśli ten program nie został odinstalowany, dodaj go na wierzch twojego stosu.

Zaden kod nie przetrwa kontaktu z użytkownikiem.

2021 NISEI Illus. Nedliv Audiovisuell

28



2

OKO STWÓRCY

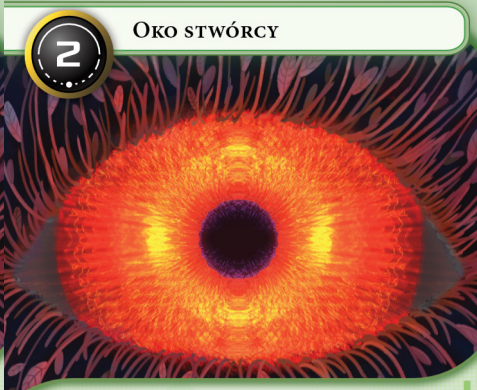
WYDARZENIE: Włam

Rozpocznij włam do DBR. Jeśli będzie udany, uzyskaj dostęp do 2 dodatkowych kart po przebicciu się do DBR.

Przesyłany ciąg danych jest zniekształcony, uformowany w gładkie kłamstwo, pojmowalne przez nasze mózgi. Wyjrzanie poza Rzeczywistość wymaga poświęcenia i praktyki.

2021 NISEI Illus. N. Hopkins

29



2

OKO STWÓRCY

WYDARZENIE: Włam

Rozpocznij włam do DBR. Jeśli będzie udany, uzyskaj dostęp do 2 dodatkowych kart po przebicciu się do DBR.

Przesyłany ciąg danych jest zniekształcony, uformowany w gładkie kłamstwo, pojmowalne przez nasze mózgi. Wyjrzanie poza Rzeczywistość wymaga poświęcenia i praktyki.

2021 NISEI Illus. N. Hopkins

29



2

OKO STWÓRCY

WYDARZENIE: Włam

Rozpocznij włam do DBR. Jeśli będzie udany, uzyskaj dostęp do 2 dodatkowych kart po przebicciu się do DBR.

Przesyłany ciąg danych jest zniekształcony, uformowany w gładkie kłamstwo, pojmowalne przez nasze mózgi. Wyjrzanie poza Rzeczywistość wymaga poświęcenia i praktyki.

2021 NISEI Illus. N. Hopkins

29



3

ATMAN

1

PROGRAM: Lodołamacz - SI

Kiedy zainstalujesz ten program, możesz wydać XQ, by umieścić na nim X znaczników reakcji.

Ten program zyskuje +1 siły za każdy znacznik reakcji na tej karcie i może wchodzić w interakcje jedynie z lodem o dokładnie tej samej sile.

Interakcja → 1Q: Złam 1 polecenie.

Do włamów nie używam narzędzi. Używam mojego serca.

0

2021 NISEI Illus. Rtomikrin

30



3

ATMAN

1

PROGRAM: Lodołamacz - SI

Kiedy zainstalujesz ten program, możesz wydać XQ, by umieścić na nim X znaczników reakcji.

Ten program zyskuje +1 siły za każdy znacznik reakcji na tej karcie i może wchodzić w interakcje jedynie z lodem o dokładnie tej samej sile.

Interakcja → 1Q: Złam 1 polecenie.

Do włamów nie używam narzędzi. Używam mojego serca.

0

2021 NISEI Illus. Rtomikrin

30



3

ATMAN

1

PROGRAM: Lodołamacz - SI

Kiedy zainstalujesz ten program, możesz wydać XQ, by umieścić na nim X znaczników reakcji.

Ten program zyskuje +1 siły za każdy znacznik reakcji na tej karcie i może wchodzić w interakcje jedynie z lodem o dokładnie tej samej sile.

Interakcja → 1Q: Złam 1 polecenie.

Do włamów nie używam narzędzi. Używam mojego serca.

0

2021 NISEI Illus. Rtomikrin

30

2 KAMELEON



PROGRAM: Lodołamacz

Kiedy zainstalujesz ten program, wybierz podtyp: **bariera, brama kodowa lub strażnik**.

Kiedy kończy się twoja faza odrzucania kart, dodaj ten program do swojej garści.

Interakcja → 1Q: Złam 1 polecenie na lodzie o wybranym podtypie.

Po tym jak program zapisał się na moim pulpicie, przez tydzień nie udało mi się go odnaleźć!

3 2021 NISEI Illus. Krembler 31

2 KAMELEON



PROGRAM: Lodołamacz

Kiedy zainstalujesz ten program, wybierz podtyp: **bariera, brama kodowa lub strażnik**.

Kiedy kończy się twoja faza odrzucania kart, dodaj ten program do swojej garści.

Interakcja → 1Q: Złam 1 polecenie na lodzie o wybranym podtypie.

Po tym jak program zapisał się na moim pulpicie, przez tydzień nie udało mi się go odnaleźć!

3 2021 NISEI Illus. Krembler 31

2 KAMELEON



PROGRAM: Lodołamacz

Kiedy zainstalujesz ten program, wybierz podtyp: **bariera, brama kodowa lub strażnik**.

Kiedy kończy się twoja faza odrzucania kart, dodaj ten program do swojej garści.

Interakcja → 1Q: Złam 1 polecenie na lodzie o wybranym podtypie.

Po tym jak program zapisał się na moim pulpicie, przez tydzień nie udało mi się go odnaleźć!

3 2021 NISEI Illus. Krembler 31

2 CZAPLA



PROGRAM

Zainstaluj jedynie na aktywnym lodzie.

Lód, na którym jest zainstalowana ta karta, zyskuje podtypy: **bariera, brama kodowa i strażnik**.

„Pallada dla nich czaple zsyła przewodnikiem. Nie widzą jej w ciemnościach, Ale za jej krzykiem, słysząc go po prawicy, kierują swe ślady”.

—Iliada

32 2021 NISEI Illus. N. Hopkins 32

2 CZAPLA



PROGRAM

Zainstaluj jedynie na aktywnym lodzie.

Lód, na którym jest zainstalowana ta karta, zyskuje podtypy: **bariera, brama kodowa i strażnik**.

„Pallada dla nich czaple zsyła przewodnikiem. Nie widzą jej w ciemnościach, Ale za jej krzykiem, słysząc go po prawicy, kierują swe ślady”.

—Iliada

32 2021 NISEI Illus. N. Hopkins 32

2 CZAPLA



PROGRAM

Zainstaluj jedynie na aktywnym lodzie.

Lód, na którym jest zainstalowana ta karta, zyskuje podtypy: **bariera, brama kodowa i strażnik**.

„Pallada dla nich czaple zsyła przewodnikiem. Nie widzą jej w ciemnościach, Ale za jej krzykiem, słysząc go po prawicy, kierują swe ślady”.

—Iliada

32 2021 NISEI Illus. N. Hopkins 32

4 MIECZ GORDYJSKI



PROGRAM: Lodołamacz - Dekoder

Interakcja → 1Q: Złam 1 polecenie bramy kodowej.

1Q: +1 siły do zakończenia tego włamu.

Tysiąc zagadek z jednym rozwiązaniem.

2 2021 NISEI Illus. Zoe Cohen 33

4 MIECZ GORDYJSKI



PROGRAM: Lodołamacz - Dekoder

Interakcja → 1Q: Złam 1 polecenie bramy kodowej.

1Q: +1 siły do zakończenia tego włamu.

Tysiąc zagadek z jednym rozwiązaniem.

2 2021 NISEI Illus. Zoe Cohen 33

4 MIECZ GORDYJSKI



PROGRAM: Lodołamacz - Dekoder

Interakcja → 1Q: Złam 1 polecenie bramy kodowej.

1Q: +1 siły do zakończenia tego włamu.

Tysiąc zagadek z jednym rozwiązaniem.

2 2021 NISEI Illus. Zoe Cohen 33

0 PARICIA



PROGRAM

2 (Kiedy zainstalujesz tę kartę i zanim rozpocznie się twoja tura, odnów do 2 kredytów na karcie.)

Możesz wydać kredyty z tej karty podczas płacenia za kasowanie kart aktywów.

Nacierający przyływ zalewa wszystkie serwery.

2021 NISEI Illus. Zoe Cohen 34

0 PARICIA



PROGRAM

2 (Kiedy zainstalujesz tę kartę i zanim rozpocznie się twoja tura, odnów do 2 kredytów na karcie.)

Możesz wydać kredyty z tej karty podczas płacenia za kasowanie kart aktywów.

Nacierający przyływ zalewa wszystkie serwery.

2021 NISEI Illus. Zoe Cohen 34

0 PARICIA



PROGRAM

2 (Kiedy zainstalujesz tę kartę i zanim rozpocznie się twoja tura, odnów do 2 kredytów na karcie.)

Możesz wydać kredyty z tej karty podczas płacenia za kasowanie kart aktywów.

Nacierający przyływ zalewa wszystkie serwery.

2021 NISEI Illus. Zoe Cohen 34

1 ◆ LOMBARD AESOPA



ZASÓB: Koneksja - Miejsce

Na początku twojej tury, możesz skasować 1 z twoich innych zainstalowanych kart. Jeśli to zrobisz, zyskaj 3.

Jeśli masz coś na sprzedaż, Aesop jest zainteresowany kupnem. Nie zapyta jedynie o pochodzenie twojego towaru.

2021 NISEI Illus. Krembler & Alexis Spicer 35

1 ◆ LOMBARD AESOPA



ZASÓB: Koneksja - Miejsce

Na początku twojej tury, możesz skasować 1 z twoich innych zainstalowanych kart. Jeśli to zrobisz, zyskaj 3.

Jeśli masz coś na sprzedaż, Aesop jest zainteresowany kupnem. Nie zapyta jedynie o pochodzenie twojego towaru.

2021 NISEI Illus. Krembler & Alexis Spicer 35

1 ◆ LOMBARD AESOPA



ZASÓB: Koneksja - Miejsce

Na początku twojej tury, możesz skasować 1 z twoich innych zainstalowanych kart. Jeśli to zrobisz, zyskaj 3.

Jeśli masz coś na sprzedaż, Aesop jest zainteresowany kupnem. Nie zapyta jedynie o pochodzenie twojego towaru.

2021 NISEI Illus. Krembler & Alexis Spicer 35

5 ZAWODOWE ZNAJOMOŚCI



ZASÓB: Koneksja

☉: Zyskaj 1 i dobierz 1 kartę.

Możesz się włamać do sieci społecznościowej, ale ciężka praca, współpracowanie i przyjazne nastawienie załatwią ci o wiele szybszy dostęp.

2021 NISEI Illus. Nedlly Audiovisuell 36

5 ZAWODOWE ZNAJOMOŚCI



ZASÓB: Koneksja

☉: Zyskaj 1 i dobierz 1 kartę.

Możesz się włamać do sieci społecznościowej, ale ciężka praca, współpracowanie i przyjazne nastawienie załatwią ci o wiele szybszy dostęp.

2021 NISEI Illus. Nedlly Audiovisuell 36

5 ZAWODOWE ZNAJOMOŚCI



ZASÓB: Koneksja

☉: Zyskaj 1 i dobierz 1 kartę.

Możesz się włamać do sieci społecznościowej, ale ciężka praca, współpracowanie i przyjazne nastawienie załatwią ci o wiele szybszy dostęp.

2021 NISEI Illus. Nedlly Audiovisuell 36

2

CUDZE BRUDY



WYDARZENIE: Włam

Rozpocznij włam na dowolny serwer. Po zakończeniu tego włamu, jeśli był udany, zyskaj 50.

Wydawało mi się, że wywoła to u mnie poczucie winy. Nic z tych rzeczy.

2021 NISEI Illus. Chelsea Geter

37

2

CUDZE BRUDY



WYDARZENIE: Włam

Rozpocznij włam na dowolny serwer. Po zakończeniu tego włamu, jeśli był udany, zyskaj 50.

Wydawało mi się, że wywoła to u mnie poczucie winy. Nic z tych rzeczy.

2021 NISEI Illus. Chelsea Geter

37

2

CUDZE BRUDY



WYDARZENIE: Włam

Rozpocznij włam na dowolny serwer. Po zakończeniu tego włamu, jeśli był udany, zyskaj 50.

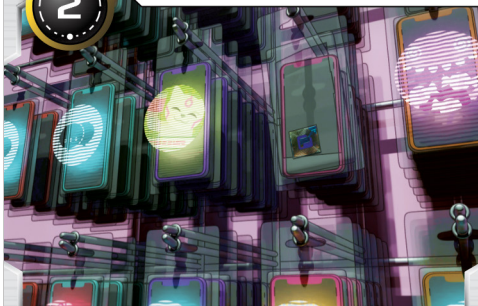
Wydawało mi się, że wywoła to u mnie poczucie winy. Nic z tych rzeczy.

2021 NISEI Illus. Chelsea Geter

37

2

OPŁACONY VOICEPAD



SPRZĘT: Wyposażenie

1 (Kiedy zainstalujesz tę kartę i zanim rozpocznie się twoja tura, odnow do 1 kredytu na karcie.)

Możesz wydać kredyty z tej karty podczas płacenia za wydarzenia.

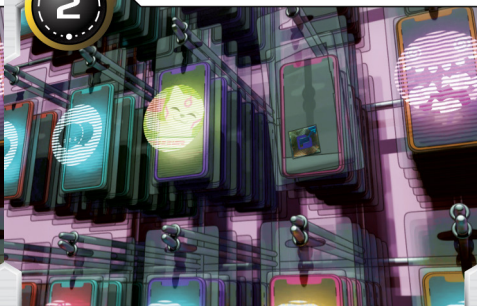
Nie było ich na rynku przez lata, ale potem wydarzenia związane z Łodygą przywróciły modę na redundację.

2021 NISEI Illus. Zoe Cohen & Alexis Spicer

38

2

OPŁACONY VOICEPAD



SPRZĘT: Wyposażenie

1 (Kiedy zainstalujesz tę kartę i zanim rozpocznie się twoja tura, odnow do 1 kredytu na karcie.)

Możesz wydać kredyty z tej karty podczas płacenia za wydarzenia.

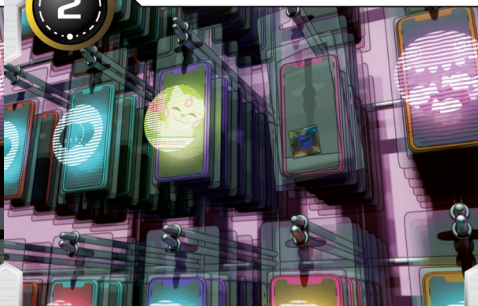
Nie było ich na rynku przez lata, ale potem wydarzenia związane z Łodygą przywróciły modę na redundację.

2021 NISEI Illus. Zoe Cohen & Alexis Spicer

38

2

OPŁACONY VOICEPAD



SPRZĘT: Wyposażenie

1 (Kiedy zainstalujesz tę kartę i zanim rozpocznie się twoja tura, odnow do 1 kredytu na karcie.)

Możesz wydać kredyty z tej karty podczas płacenia za wydarzenia.

Nie było ich na rynku przez lata, ale potem wydarzenia związane z Łodygą przywróciły modę na redundację.

2021 NISEI Illus. Zoe Cohen & Alexis Spicer

38

4

HOTEL BRZASK ZIEMI



ZASÓB: Miejsce - Ekskluzywne

Kiedy zainstalujesz ten zasób, załaduj go 3 znacznikami reakcji. Kiedy będzie pusty, skasuj go.

Na początku twojej tury, usuń 1 znacznik reakcji z tej karty i dobierz 2 karty.

Najlepszy widok w całym systemie. Za odpowiednią cenę.

2021 NISEI Illus. Zoe Cohen

39

4

HOTEL BRZASK ZIEMI



ZASÓB: Miejsce - Ekskluzywne

Kiedy zainstalujesz ten zasób, załaduj go 3 znacznikami reakcji. Kiedy będzie pusty, skasuj go.

Na początku twojej tury, usuń 1 znacznik reakcji z tej karty i dobierz 2 karty.

Najlepszy widok w całym systemie. Za odpowiednią cenę.

2021 NISEI Illus. Zoe Cohen

39

4

HOTEL BRZASK ZIEMI



ZASÓB: Miejsce - Ekskluzywne

Kiedy zainstalujesz ten zasób, załaduj go 3 znacznikami reakcji. Kiedy będzie pusty, skasuj go.

Na początku twojej tury, usuń 1 znacznik reakcji z tej karty i dobierz 2 karty.

Najlepszy widok w całym systemie. Za odpowiednią cenę.

2021 NISEI Illus. Zoe Cohen

39

PROJEKT WITRUWIUSZ



2

PROJEKT: Badania

Kiedy zapunktujesz ten projekt, umieść na nim 1 znacznik projektu za każdy znacznik rozwoju tego projektu powyżej 3.

Znacznik projektu z tej karty: dodaj 1 kartę z Archiwum do KG.

Udoskonalenie formy.

2021 NISEI Ilus. Krembler



PROJEKT WITRUWIUSZ



2

PROJEKT: Badania

Kiedy zapunktujesz ten projekt, umieść na nim 1 znacznik projektu za każdy znacznik rozwoju tego projektu powyżej 3.

Znacznik projektu z tej karty: dodaj 1 kartę z Archiwum do KG.

Udoskonalenie formy.

2021 NISEI Ilus. Krembler



PROJEKT WITRUWIUSZ



2

PROJEKT: Badania

Kiedy zapunktujesz ten projekt, umieść na nim 1 znacznik projektu za każdy znacznik rozwoju tego projektu powyżej 3.

Znacznik projektu z tej karty: dodaj 1 kartę z Archiwum do KG.

Udoskonalenie formy.

2021 NISEI Ilus. Krembler



2

KAMPANIA MARILYN



AKTYWA: Reklama

Kiedy aktywujesz tę kartę, załaduj ją 8Q. Kiedy będzie pusta, skasuj ją.

Na początku twojej tury zabierz 2Q z tej karty.

→ Jeśli ten zasób miałby zostać skasowany, możesz go wtasować do DBR zamiast przeniesienia go do Archiwum. (Skasowanie wciąż ma miejsce.)

Mają tylko jedno dzieciństwo. Upewnij się, że będzie dla nich najlepsze.

2021 NISEI Ilus. Dimik



2

KAMPANIA MARILYN



AKTYWA: Reklama

Kiedy aktywujesz tę kartę, załaduj ją 8Q. Kiedy będzie pusta, skasuj ją.

Na początku twojej tury zabierz 2Q z tej karty.

→ Jeśli ten zasób miałby zostać skasowany, możesz go wtasować do DBR zamiast przeniesienia go do Archiwum. (Skasowanie wciąż ma miejsce.)

Mają tylko jedno dzieciństwo. Upewnij się, że będzie dla nich najlepsze.

2021 NISEI Ilus. Dimik



2

KAMPANIA MARILYN



AKTYWA: Reklama

Kiedy aktywujesz tę kartę, załaduj ją 8Q. Kiedy będzie pusta, skasuj ją.

Na początku twojej tury zabierz 2Q z tej karty.

→ Jeśli ten zasób miałby zostać skasowany, możesz go wtasować do DBR zamiast przeniesienia go do Archiwum. (Skasowanie wciąż ma miejsce.)

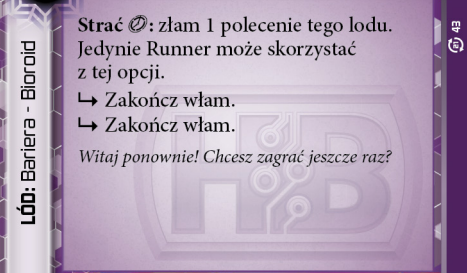
Mają tylko jedno dzieciństwo. Upewnij się, że będzie dla nich najlepsze.

2021 NISEI Ilus. Dimik



3

ELI 1.0



Strać ☹: złam 1 polecenie tego lodu. Jedyne Runner może skorzystać z tej opcji.

- ↳ Zakończ włam.
- ↳ Zakończ włam.

Witaj ponownie! Chcesz zagrać jeszcze raz?

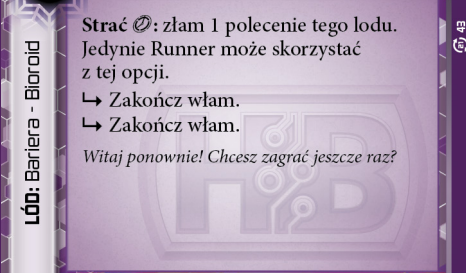
LÓD: Bariera - Bioroid

2021 NISEI Ilus. Krembler

4

3

ELI 1.0



Strać ☹: złam 1 polecenie tego lodu. Jedyne Runner może skorzystać z tej opcji.

- ↳ Zakończ włam.
- ↳ Zakończ włam.

Witaj ponownie! Chcesz zagrać jeszcze raz?

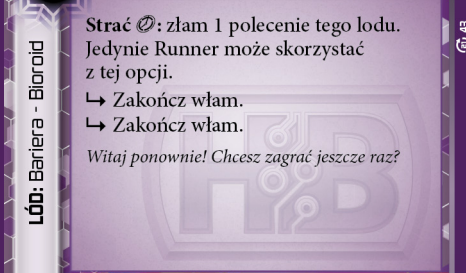
LÓD: Bariera - Bioroid

2021 NISEI Ilus. Krembler

4

3

ELI 1.0



Strać ☹: złam 1 polecenie tego lodu. Jedyne Runner może skorzystać z tej opcji.

- ↳ Zakończ włam.
- ↳ Zakończ włam.

Witaj ponownie! Chcesz zagrać jeszcze raz?

LÓD: Bariera - Bioroid

2021 NISEI Ilus. Krembler

4

W**MAGNES**

Kiedy aktywujesz ten łód, wybierz 1 program zainstalowany na lodzie. Przenieś ten program na ten łód.

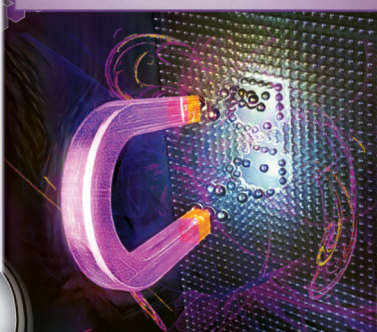
Każdy program na tym lodzie traci wszystkie opcje.

↳ Zakończ włam.

Triumf projektowania iteratywnego prowadzonego przez bioroidy. Wielka szkoda, że nikt nie rozumie, jak to naprawdę działa...

44

2021 NSEI Illus. Zora Cohen

**E****W****RAVANA 1.0**

Strać Ⓞ: złam 1 polecenie tego łodu. Jedynie Runner może skorzystać z tej opcji.

↳ Wykonaj 1 polecenie z innego aktywnego łodu o podtypie **bioroid**.

↳ Wykonaj 1 polecenie z innego aktywnego łodu o podtypie **bioroid**.

Grzmie tysiącem głosów, nosię tysiąc broni, pamiętam tysiąc żywotów.

45

2021 NSEI Illus. Krembler

**5****4****WIEŻYCZKA OBROTOWA**

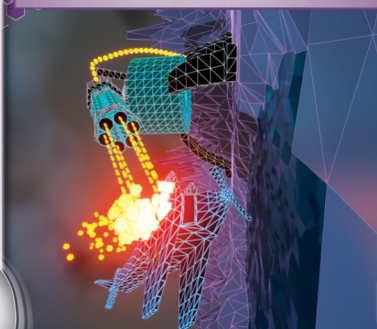
↳ Skasuj 1 zainstalowany program.

↳ Zakończ włam.

Klik!

46

2021 NSEI Illus. Zora Cohen

**0****W****MAGNES**

Kiedy aktywujesz ten łód, wybierz 1 program zainstalowany na lodzie. Przenieś ten program na ten łód.

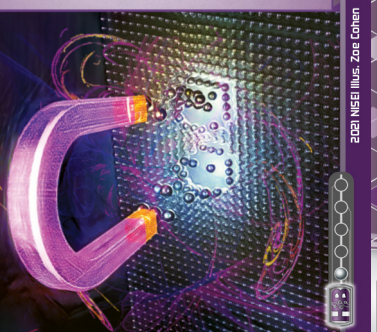
Każdy program na tym lodzie traci wszystkie opcje.

↳ Zakończ włam.

Triumf projektowania iteratywnego prowadzonego przez bioroidy. Wielka szkoda, że nikt nie rozumie, jak to naprawdę działa...

44

2021 NSEI Illus. Zora Cohen

**E****W****RAVANA 1.0**

Strać Ⓞ: złam 1 polecenie tego łodu. Jedynie Runner może skorzystać z tej opcji.

↳ Wykonaj 1 polecenie z innego aktywnego łodu o podtypie **bioroid**.

↳ Wykonaj 1 polecenie z innego aktywnego łodu o podtypie **bioroid**.

Grzmie tysiącem głosów, nosię tysiąc broni, pamiętam tysiąc żywotów.

45

2021 NSEI Illus. Krembler

**5****4****WIEŻYCZKA OBROTOWA**

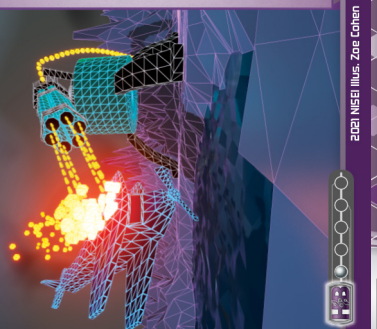
↳ Skasuj 1 zainstalowany program.

↳ Zakończ włam.

Klik!

46

2021 NSEI Illus. Zora Cohen

**0****W****MAGNES**

Kiedy aktywujesz ten łód, wybierz 1 program zainstalowany na lodzie. Przenieś ten program na ten łód.

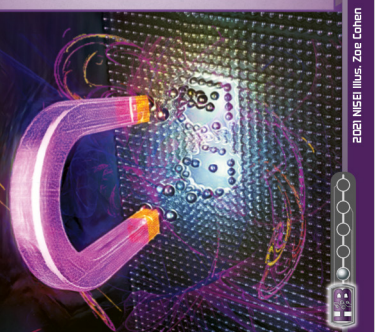
Każdy program na tym lodzie traci wszystkie opcje.

↳ Zakończ włam.

Triumf projektowania iteratywnego prowadzonego przez bioroidy. Wielka szkoda, że nikt nie rozumie, jak to naprawdę działa...

44

2021 NSEI Illus. Zora Cohen

**E****W****RAVANA 1.0**

Strać Ⓞ: złam 1 polecenie tego łodu. Jedynie Runner może skorzystać z tej opcji.

↳ Wykonaj 1 polecenie z innego aktywnego łodu o podtypie **bioroid**.

↳ Wykonaj 1 polecenie z innego aktywnego łodu o podtypie **bioroid**.

Grzmie tysiącem głosów, nosię tysiąc broni, pamiętam tysiąc żywotów.

45

2021 NSEI Illus. Krembler

**5****4****WIEŻYCZKA OBROTOWA**

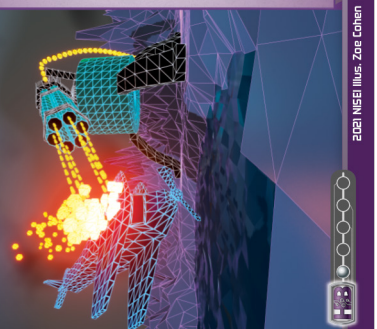
↳ Skasuj 1 zainstalowany program.

↳ Zakończ włam.

Klik!

46

2021 NSEI Illus. Zora Cohen

**0**



ARCHIWUM WSPOMIENI

0

OPERACJA

Dodaj 1 kartę z Archiwum do KG.

To nie sen. Sen to marzenia sennie, aktywność, zmiana. One są nieruchome, zimne, martwe.

2021 NISEI Ilus. N. Hopkins

47



ARCHIWUM WSPOMIENI

0

OPERACJA

Dodaj 1 kartę z Archiwum do KG.

To nie sen. Sen to marzenia sennie, aktywność, zmiana. One są nieruchome, zimne, martwe.

2021 NISEI Ilus. N. Hopkins

47



ARCHIWUM WSPOMIENI

0

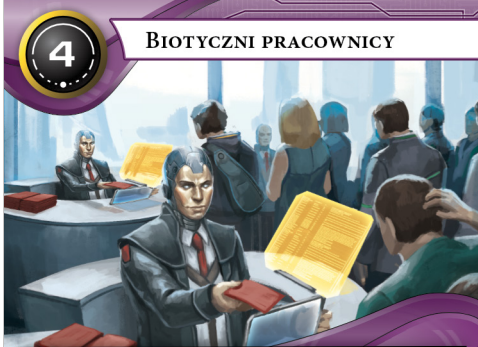
OPERACJA

Dodaj 1 kartę z Archiwum do KG.

To nie sen. Sen to marzenia sennie, aktywność, zmiana. One są nieruchome, zimne, martwe.

2021 NISEI Ilus. N. Hopkins

47



BIOTYCZNI PRACOWNICY

4

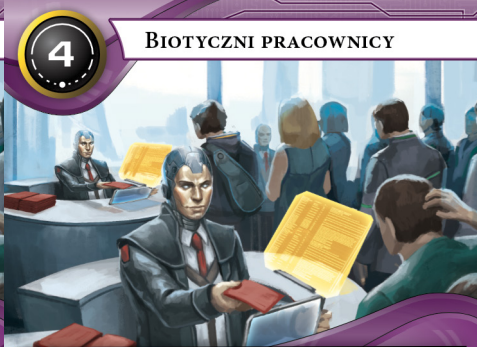
OPERACJA

Zyskujesz ②②.

Czasami pytają nas o to, jak dobrze bioroidy radzą sobie z interakcjami społecznymi z ludzką siłą roboczą. Dzięki naszym bezustannym wysiłkom wierzymy, że nie będzie to stanowiło żadnego problemu na dłuższą metę.

2021 NISEI Ilus. Olie Boldador

48



BIOTYCZNI PRACOWNICY

4

OPERACJA

Zyskujesz ②②.

Czasami pytają nas o to, jak dobrze bioroidy radzą sobie z interakcjami społecznymi z ludzką siłą roboczą. Dzięki naszym bezustannym wysiłkom wierzymy, że nie będzie to stanowiło żadnego problemu na dłuższą metę.

2021 NISEI Ilus. Olie Boldador

48



BIOTYCZNI PRACOWNICY

4

OPERACJA

Zyskujesz ②②.

Czasami pytają nas o to, jak dobrze bioroidy radzą sobie z interakcjami społecznymi z ludzką siłą roboczą. Dzięki naszym bezustannym wysiłkom wierzymy, że nie będzie to stanowiło żadnego problemu na dłuższą metę.

2021 NISEI Ilus. Olie Boldador

48



KORPORACYJNY MEDIATOR

0

ROZSZERZENIE

XQ, ⑤: wybierz 1 aktywny łód chroniący ten serwer. Ten łód dostaje +X siły do końca tej tury.

Problem rozwiązany.

2

2021 NISEI Ilus. Akira J. Mitchell

49



KORPORACYJNY MEDIATOR

0

ROZSZERZENIE

XQ, ⑤: wybierz 1 aktywny łód chroniący ten serwer. Ten łód dostaje +X siły do końca tej tury.

Problem rozwiązany.

2

2021 NISEI Ilus. Akira J. Mitchell

49



KORPORACYJNY MEDIATOR

0

ROZSZERZENIE

XQ, ⑤: wybierz 1 aktywny łód chroniący ten serwer. Ten łód dostaje +X siły do końca tej tury.

Problem rozwiązany.

2

2021 NISEI Ilus. Akira J. Mitchell

49

DOM NOŻY

3



1

PROJEKT: Bezpieczeństwo

Kiedy zapunktujesz ten projekt, umieść na nim 3 znaczniki projektu.

Znacznik projektu z tej karty: zadaj 1 obrażenie sieciowe. Użyj tej opcji tylko podczas włamu i tylko raz na włam.

Oplatą za wejście jest jedynie kropla krwi.

2021 NISEI Ilus. Zoe Cohen

51

DOM NOŻY

3



1

PROJEKT: Bezpieczeństwo

Kiedy zapunktujesz ten projekt, umieść na nim 3 znaczniki projektu.

Znacznik projektu z tej karty: zadaj 1 obrażenie sieciowe. Użyj tej opcji tylko podczas włamu i tylko raz na włam.

Oplatą za wejście jest jedynie kropla krwi.

2021 NISEI Ilus. Zoe Cohen

51

DOM NOŻY

3



1

PROJEKT: Bezpieczeństwo

Kiedy zapunktujesz ten projekt, umieść na nim 3 znaczniki projektu.

Znacznik projektu z tej karty: zadaj 1 obrażenie sieciowe. Użyj tej opcji tylko podczas włamu i tylko raz na włam.

Oplatą za wejście jest jedynie kropla krwi.

2021 NISEI Ilus. Zoe Cohen

51

NISEI MODEL II

4



2

PROJEKT: Inicjatywa

Kiedy zapunktujesz ten projekt, umieść na nim 1 znacznik projektu.

Znacznik projektu z tej karty: zakończ włam.

Moglibyśmy zapobiegać nieszczęściom zanim się wydarzą, zatrzymywać morderców przed atakiem. To chyba warte poczytalności androida?

2021 NISEI Ilus. Oimik

52

NISEI MODEL II

4



2

PROJEKT: Inicjatywa

Kiedy zapunktujesz ten projekt, umieść na nim 1 znacznik projektu.

Znacznik projektu z tej karty: zakończ włam.

Moglibyśmy zapobiegać nieszczęściom zanim się wydarzą, zatrzymywać morderców przed atakiem. To chyba warte poczytalności androida?

2021 NISEI Ilus. Oimik

52

NISEI MODEL II

4



2

PROJEKT: Inicjatywa

Kiedy zapunktujesz ten projekt, umieść na nim 1 znacznik projektu.

Znacznik projektu z tej karty: zakończ włam.

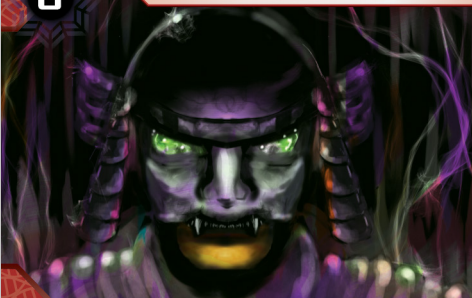
Moglibyśmy zapobiegać nieszczęściom zanim się wydarzą, zatrzymywać morderców przed atakiem. To chyba warte poczytalności androida?

2021 NISEI Ilus. Oimik

52

RONIN

0



AKTYWA: Wrogie

Możesz rozwijać tę kartę aktywów.

⌚, ⚙️: zadaj 3 obrażenia sieciowe.

Użyj tej opcji tylko, jeśli na tej karcie znajdują się co najmniej 4 znaczniki rozwoju.

Nie mogą zostać. Muszę coś zrobić.

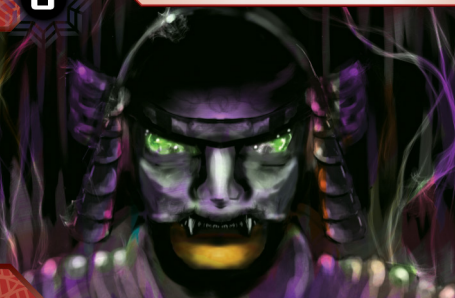
2

2021 NISEI Ilus. N. Hopkins

53

RONIN

0



AKTYWA: Wrogie

Możesz rozwijać tę kartę aktywów.

⌚, ⚙️: zadaj 3 obrażenia sieciowe.

Użyj tej opcji tylko, jeśli na tej karcie znajdują się co najmniej 4 znaczniki rozwoju.

Nie mogą zostać. Muszę coś zrobić.

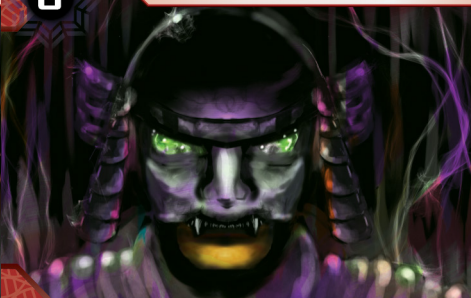
2

2021 NISEI Ilus. N. Hopkins

53

RONIN

0



AKTYWA: Wrogie

Możesz rozwijać tę kartę aktywów.

⌚, ⚙️: zadaj 3 obrażenia sieciowe.

Użyj tej opcji tylko, jeśli na tej karcie znajdują się co najmniej 4 znaczniki rozwoju.

Nie mogą zostać. Muszę coś zrobić.

2

2021 NISEI Ilus. N. Hopkins

53



SIDEŁA!

AKTYWA: Zasadzka

Kiedy Runner uzyska dostęp do tej karty z DBR, musi ją ujawnić.

Kiedy Runner uzyskuje dostęp do tej karty z dowolnego miejsca poza Archiwum, możesz wydać 4Q.

Jeśli to zrobisz, daj Runnerowi 1 znacznik namiaru i zadaj 3 obrażenia sieciowe.

Małe pomieszczenie pełne niespodzianek.



SIDEŁA!

AKTYWA: Zasadzka

Kiedy Runner uzyska dostęp do tej karty z DBR, musi ją ujawnić.

Kiedy Runner uzyskuje dostęp do tej karty z dowolnego miejsca poza Archiwum, możesz wydać 4Q.

Jeśli to zrobisz, daj Runnerowi 1 znacznik namiaru i zadaj 3 obrażenia sieciowe.

Małe pomieszczenie pełne niespodzianek.



SIDEŁA!

AKTYWA: Zasadzka

Kiedy Runner uzyska dostęp do tej karty z DBR, musi ją ujawnić.

Kiedy Runner uzyskuje dostęp do tej karty z dowolnego miejsca poza Archiwum, możesz wydać 4Q.

Jeśli to zrobisz, daj Runnerowi 1 znacznik namiaru i zadaj 3 obrażenia sieciowe.

Małe pomieszczenie pełne niespodzianek.



5 POLE LOTOSU

LÓD: Brama kodowa

Siła tego lodu nie może zostać obniżona.
↳ Zakończ włam.

Stała w bezruchu, podczas gdy białe światło tańczyło wokół niej. To było zbyt piękne. Zbyt doskonale.

4

2021 NISEI Ilus. Krembler

5 POLE LOTOSU

LÓD: Brama kodowa

Siła tego lodu nie może zostać obniżona.
↳ Zakończ włam.

Stała w bezruchu, podczas gdy białe światło tańczyło wokół niej. To było zbyt piękne. Zbyt doskonale.

4

2021 NISEI Ilus. Krembler

5 POLE LOTOSU

LÓD: Brama kodowa

Siła tego lodu nie może zostać obniżona.
↳ Zakończ włam.

Stała w bezruchu, podczas gdy białe światło tańczyło wokół niej. To było zbyt piękne. Zbyt doskonale.

4

2021 NISEI Ilus. Krembler

3 SZERMIERZ

LÓD: Strażnik - PP - Niszczyciel

Runner nie może złamać poleceń tego lodu za pomocą programów SI.
↳ Skasuj 1 zainstalowany program SI.
↳ Zadaj 1 obrażenie sieciowe.

Ból jego pierwszego cięcia jest próbą. Jeśli krwawisz ludzką czerwienią, drugi atak nie nadchodzi.

2

2021 NISEI Ilus. Krembler

3 SZERMIERZ

LÓD: Strażnik - PP - Niszczyciel

Runner nie może złamać poleceń tego lodu za pomocą programów SI.
↳ Skasuj 1 zainstalowany program SI.
↳ Zadaj 1 obrażenie sieciowe.

Ból jego pierwszego cięcia jest próbą. Jeśli krwawisz ludzką czerwienią, drugi atak nie nadchodzi.

2

2021 NISEI Ilus. Krembler

3 SZERMIERZ

LÓD: Strażnik - PP - Niszczyciel

Runner nie może złamać poleceń tego lodu za pomocą programów SI.
↳ Skasuj 1 zainstalowany program SI.
↳ Zadaj 1 obrażenie sieciowe.

Ból jego pierwszego cięcia jest próbą. Jeśli krwawisz ludzką czerwienią, drugi atak nie nadchodzi.

2

2021 NISEI Ilus. Krembler

3

PREZENT DLA CELEBRYTÓW

**OPERACJA:** Podwójna

Jako dodatkowy koszt zagrania tej operacji, wydaj 2.

Ujawnij do 5 kart z KG. Zyskaj 20 za każdą ujawnioną w ten sposób kartę.

Mieliśmy pewność, że to będzie musisz-mieć tego sezonu po tym, jak ani jedna osoba spośród dwudziestu influencerów klasy A nie zwróciła nam kieszonkowych alpak.



2021 NISEI Ilus. N. Hopkins

57

3

PREZENT DLA CELEBRYTÓW

**OPERACJA:** Podwójna

Jako dodatkowy koszt zagrania tej operacji, wydaj 2.

Ujawnij do 5 kart z KG. Zyskaj 20 za każdą ujawnioną w ten sposób kartę.

Mieliśmy pewność, że to będzie musisz-mieć tego sezonu po tym, jak ani jedna osoba spośród dwudziestu influencerów klasy A nie zwróciła nam kieszonkowych alpak.



2021 NISEI Ilus. N. Hopkins

57

3

PREZENT DLA CELEBRYTÓW

**OPERACJA:** Podwójna

Jako dodatkowy koszt zagrania tej operacji, wydaj 2.

Ujawnij do 5 kart z KG. Zyskaj 20 za każdą ujawnioną w ten sposób kartę.

Mieliśmy pewność, że to będzie musisz-mieć tego sezonu po tym, jak ani jedna osoba spośród dwudziestu influencerów klasy A nie zwróciła nam kieszonkowych alpak.



2021 NISEI Ilus. N. Hopkins

57

1

ZŁUDZENIE OPTYCZNE

**OPERACJA**

Wybierz 1 zainstalowaną kartę, którą możesz rozwijać.

Przenieś do 2 znaczników rozwoju z 1 innej karty na wybraną kartę.

Czy uważnie się przyglądnąć?



2021 NISEI Ilus. N. Hopkins

58

1

ZŁUDZENIE OPTYCZNE

**OPERACJA**

Wybierz 1 zainstalowaną kartę, którą możesz rozwijać.

Przenieś do 2 znaczników rozwoju z 1 innej karty na wybraną kartę.

Czy uważnie się przyglądnąć?



2021 NISEI Ilus. N. Hopkins

58

1

ZŁUDZENIE OPTYCZNE

**OPERACJA**

Wybierz 1 zainstalowaną kartę, którą możesz rozwijać.

Przenieś do 2 znaczników rozwoju z 1 innej karty na wybraną kartę.

Czy uważnie się przyglądnąć?

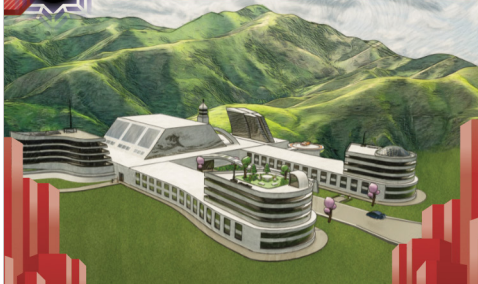


2021 NISEI Ilus. N. Hopkins

58

2

SIĘĆ HOKUSAI

**ROZSZERZENIE:** Region

Za każdym razem, kiedy zostanie dokonany udany włam na ten serwer, zadaj 1 obrażenie sieciowe.

Maksymalnie 1 region na serwer.

Dyrektor Kase powiesił krajobrazy ośrodka Hokusai za swoim biurkiem. Aluzja wspaniała pobudzała koncentrację pracowników.



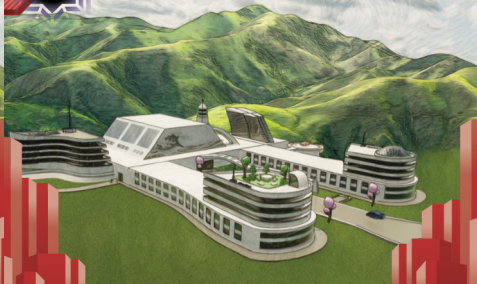
2021 NISEI Ilus. Zoe Cohen

59

4

2

SIĘĆ HOKUSAI

**ROZSZERZENIE:** Region

Za każdym razem, kiedy zostanie dokonany udany włam na ten serwer, zadaj 1 obrażenie sieciowe.

Maksymalnie 1 region na serwer.

Dyrektor Kase powiesił krajobrazy ośrodka Hokusai za swoim biurkiem. Aluzja wspaniała pobudzała koncentrację pracowników.



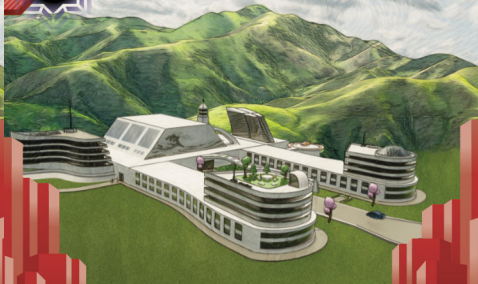
2021 NISEI Ilus. Zoe Cohen

59

4

2

SIĘĆ HOKUSAI

**ROZSZERZENIE:** Region

Za każdym razem, kiedy zostanie dokonany udany włam na ten serwer, zadaj 1 obrażenie sieciowe.

Maksymalnie 1 region na serwer.

Dyrektor Kase powiesił krajobrazy ośrodka Hokusai za swoim biurkiem. Aluzja wspaniała pobudzała koncentrację pracowników.



2021 NISEI Ilus. Zoe Cohen

59

4

NABYCIE LICENCJI



PROJEKT: Ekspansja

Kiedy zapunktujesz ten projekt, możesz ujawnić 1 kartę aktywów lub rozszerzenie z KG lub Archiwum. Zainstaluj i aktywuj ujawnioną kartę, ignorując wszystkie koszty.

Dobra, ludziska! Nasze prawa wchodzą w życie za dokładnie czternaście dni. Chcę widzieć nasze i powiązane produkty na licencji, chcę widzieć sequele! Do roboty!

2021 NISEI Ilus. Zoe Cohen

61

NABYCIE LICENCJI



PROJEKT: Ekspansja

Kiedy zapunktujesz ten projekt, możesz ujawnić 1 kartę aktywów lub rozszerzenie z KG lub Archiwum. Zainstaluj i aktywuj ujawnioną kartę, ignorując wszystkie koszty.

Dobra, ludziska! Nasze prawa wchodzą w życie za dokładnie czternaście dni. Chcę widzieć nasze i powiązane produkty na licencji, chcę widzieć sequele! Do roboty!

2021 NISEI Ilus. Zoe Cohen

61

NABYCIE LICENCJI



PROJEKT: Ekspansja

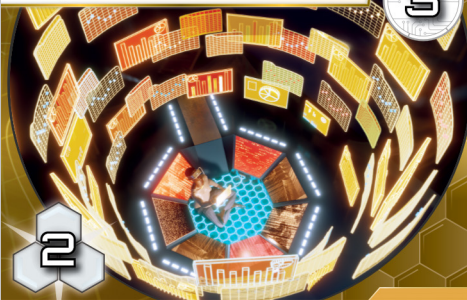
Kiedy zapunktujesz ten projekt, możesz ujawnić 1 kartę aktywów lub rozszerzenie z KG lub Archiwum. Zainstaluj i aktywuj ujawnioną kartę, ignorując wszystkie koszty.

Dobra, ludziska! Nasze prawa wchodzą w życie za dokładnie czternaście dni. Chcę widzieć nasze i powiązane produkty na licencji, chcę widzieć sequele! Do roboty!

2021 NISEI Ilus. Zoe Cohen

61

PROJEKT BEALE



PROJEKT: Badania

Kiedy zapunktujesz ten projekt, umieść na nim 1 znacznik projektu za każde 2 znaczniki rozwoju tego projektu powyżej 3.

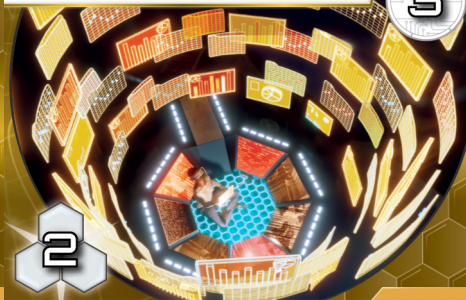
Ten projekt jest wart 1 dodatkowy punkt projektu za każdy znacznik projektu na tej karcie.

Wszystko to dane.

2021 NISEI Ilus. Zoe Cohen

62

PROJEKT BEALE



PROJEKT: Badania

Kiedy zapunktujesz ten projekt, umieść na nim 1 znacznik projektu za każde 2 znaczniki rozwoju tego projektu powyżej 3.

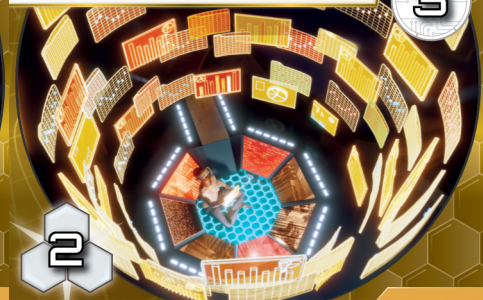
Ten projekt jest wart 1 dodatkowy punkt projektu za każdy znacznik projektu na tej karcie.

Wszystko to dane.

2021 NISEI Ilus. Zoe Cohen

62

PROJEKT BEALE



PROJEKT: Badania

Kiedy zapunktujesz ten projekt, umieść na nim 1 znacznik projektu za każde 2 znaczniki rozwoju tego projektu powyżej 3.

Ten projekt jest wart 1 dodatkowy punkt projektu za każdy znacznik projektu na tej karcie.

Wszystko to dane.

2021 NISEI Ilus. Zoe Cohen

62

2

CODZIENNY PROGRAM BIZNESOWY



AKTYWA: Transmisja

Ψ → przy każdym pierwszym doboraniu dowolnej liczby kart w turze, zwiększ liczbę doboranych kart o 1. Po dobraniu tych kart, dodaj 1 z nich na spód DBR.

Nadawaj rynkowi tempo, nigdy za nim nie podążaj.

4

2021 NISEI Ilus. David Lei

63

2

CODZIENNY PROGRAM BIZNESOWY



AKTYWA: Transmisja

Ψ → przy każdym pierwszym doboraniu dowolnej liczby kart w turze, zwiększ liczbę doboranych kart o 1. Po dobraniu tych kart, dodaj 1 z nich na spód DBR.

Nadawaj rynkowi tempo, nigdy za nim nie podążaj.

4

2021 NISEI Ilus. David Lei

63

2

CODZIENNY PROGRAM BIZNESOWY



AKTYWA: Transmisja

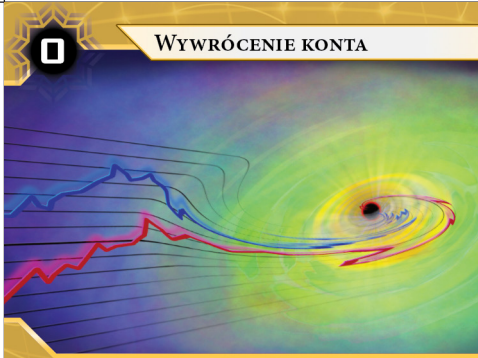
Ψ → przy każdym pierwszym doboraniu dowolnej liczby kart w turze, zwiększ liczbę doboranych kart o 1. Po dobraniu tych kart, dodaj 1 z nich na spód DBR.

Nadawaj rynkowi tempo, nigdy za nim nie podążaj.

4

2021 NISEI Ilus. David Lei

63



WYWRÓCENIE KONTA

0

AKTYWA: Wrogie

Możesz rozwijać tę kartę aktywów.

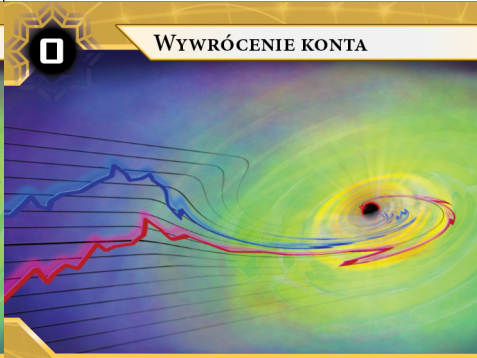
☉, ☾: Runner traci 4☉ za każdy znacznik rozwoju na tej karcie.

Korporacje też mogą żądać zwrotnych obciążeń.



2021 NISEI Ilus. Philippe Laroche

64



WYWRÓCENIE KONTA

0

AKTYWA: Wrogie

Możesz rozwijać tę kartę aktywów.

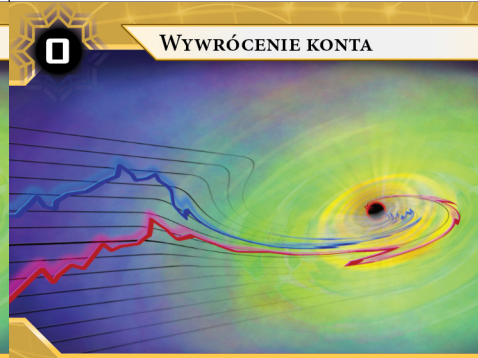
☉, ☾: Runner traci 4☉ za każdy znacznik rozwoju na tej karcie.

Korporacje też mogą żądać zwrotnych obciążeń.



2021 NISEI Ilus. Philippe Laroche

64



WYWRÓCENIE KONTA

0

AKTYWA: Wrogie

Możesz rozwijać tę kartę aktywów.

☉, ☾: Runner traci 4☉ za każdy znacznik rozwoju na tej karcie.

Korporacje też mogą żądać zwrotnych obciążeń.



2021 NISEI Ilus. Philippe Laroche

64

WYSKAKUJĄCE OKIENKO

Kiedy Runner napotka ten lód, zyskaj 1☉.
↳ Zakończ włam, chyba że Runner wyda 1☉.
*Masz chwilę czasu? Masz chwilę czasu?
Masz chwilę cza—*

LÓD: Brama kodowa - Reklama

2021 NISEI Ilus. Alexia Spicer

65

WYSKAKUJĄCE OKIENKO

Kiedy Runner napotka ten lód, zyskaj 1☉.
↳ Zakończ włam, chyba że Runner wyda 1☉.
*Masz chwilę czasu? Masz chwilę czasu?
Masz chwilę cza—*

LÓD: Brama kodowa - Reklama

2021 NISEI Ilus. Alexia Spicer

65

WYSKAKUJĄCE OKIENKO

Kiedy Runner napotka ten lód, zyskaj 1☉.
↳ Zakończ włam, chyba że Runner wyda 1☉.
*Masz chwilę czasu? Masz chwilę czasu?
Masz chwilę cza—*

LÓD: Brama kodowa - Reklama

2021 NISEI Ilus. Alexia Spicer

65

ROGATKA

Kiedy Runner napotka ten lód, musi wydać 3☉, o ile może to zrobić. Jeśli tego nie zrobi, zakończ włam.
↳ Zakończ włam.
Pierwsze ścieżki w Sieci były darmowe i otwarte. Niedopuszczalny stan rzeczy.

LÓD: Brama kodowa

2021 NISEI Ilus. N. Hopkins

65

ROGATKA

Kiedy Runner napotka ten lód, musi wydać 3☉, o ile może to zrobić. Jeśli tego nie zrobi, zakończ włam.
↳ Zakończ włam.
Pierwsze ścieżki w Sieci były darmowe i otwarte. Niedopuszczalny stan rzeczy.

LÓD: Brama kodowa

2021 NISEI Ilus. N. Hopkins

65

ROGATKA

Kiedy Runner napotka ten lód, musi wydać 3☉, o ile może to zrobić. Jeśli tego nie zrobi, zakończ włam.
↳ Zakończ włam.
Pierwsze ścieżki w Sieci były darmowe i otwarte. Niedopuszczalny stan rzeczy.

LÓD: Brama kodowa

2021 NISEI Ilus. N. Hopkins

65

2 ZAWIJAK

Jeśli brak jest zainstalowanych programów podtypu **frakter**, ten lód ma +7 siły.
 ↳ Zakończ włam.

*Przestrzeń wygięta w tył.
 Zagięcia w zagięciach.
 Nieskończenie szeroka.
 O grubości kartki papieru.*

Lód: Bariera

2021 NISEI Ilus. Kevin Tame

2 ZAWIJAK

Jeśli brak jest zainstalowanych programów podtypu **frakter**, ten lód ma +7 siły.
 ↳ Zakończ włam.

*Przestrzeń wygięta w tył.
 Zagięcia w zagięciach.
 Nieskończenie szeroka.
 O grubości kartki papieru.*

Lód: Bariera

2021 NISEI Ilus. Kevin Tame

2 ZAWIJAK

Jeśli brak jest zainstalowanych programów podtypu **frakter**, ten lód ma +7 siły.
 ↳ Zakończ włam.

*Przestrzeń wygięta w tył.
 Zagięcia w zagięciach.
 Nieskończenie szeroka.
 O grubości kartki papieru.*

Lód: Bariera

2021 NISEI Ilus. Kevin Tame

X PSYCHOGRAFIA

OPERACJA

X musi być równe lub mniejsze, niż liczba znaczków namiaru Runnera.
 Umieść X znaczków rozwoju na 1 zainstalowanej karcie, którą możesz rozwijać.
Wiedzą o tobie więcej niż ty.

2021 NISEI Ilus. Nedliv Audiovisuell

X PSYCHOGRAFIA

OPERACJA

X musi być równe lub mniejsze, niż liczba znaczków namiaru Runnera.
 Umieść X znaczków rozwoju na 1 zainstalowanej karcie, którą możesz rozwijać.
Wiedzą o tobie więcej niż ty.

2021 NISEI Ilus. Nedliv Audiovisuell

X PSYCHOGRAFIA

OPERACJA

X musi być równe lub mniejsze, niż liczba znaczków namiaru Runnera.
 Umieść X znaczków rozwoju na 1 zainstalowanej karcie, którą możesz rozwijać.
Wiedzą o tobie więcej niż ty.

2021 NISEI Ilus. Nedliv Audiovisuell

6 SIĘC MIEJSKA SANŠAN

ROZSZERZENIE: Region

Każdy projekt w katalogu głównym tego serwera otrzymuje -1 do wymaganego poziomu rozwoju.
 Maksymalnie 1 **region** na serwer.
Wybrzeże jest gotowe na biznes.

2021 NISEI Ilus. Nedliv Audiovisuell

6 SIĘC MIEJSKA SANŠAN

ROZSZERZENIE: Region

Każdy projekt w katalogu głównym tego serwera otrzymuje -1 do wymaganego poziomu rozwoju.
 Maksymalnie 1 **region** na serwer.
Wybrzeże jest gotowe na biznes.

2021 NISEI Ilus. Nedliv Audiovisuell

6 SIĘC MIEJSKA SANŠAN

ROZSZERZENIE: Region

Każdy projekt w katalogu głównym tego serwera otrzymuje -1 do wymaganego poziomu rozwoju.
 Maksymalnie 1 **region** na serwer.
Wybrzeże jest gotowe na biznes.

2021 NISEI Ilus. Nedliv Audiovisuell

WROGIE PRZEJĘCIE

2



1

PROJEKT: Ekspansja

Kiedy zapunktujesz ten projekt, zyskaj 70 i 1 znacznik złej prasy.

Czasami plotki potrzebują odrobiny dodatkowego przekonywania, by skupić się na zyskach, a nie zasadach.

WROGIE PRZEJĘCIE

2



1

PROJEKT: Ekspansja

Kiedy zapunktujesz ten projekt, zyskaj 70 i 1 znacznik złej prasy.

Czasami plotki potrzebują odrobiny dodatkowego przekonywania, by skupić się na zyskach, a nie zasadach.

WROGIE PRZEJĘCIE

2



1

PROJEKT: Ekspansja

Kiedy zapunktujesz ten projekt, zyskaj 70 i 1 znacznik złej prasy.

Czasami plotki potrzebują odrobiny dodatkowego przekonywania, by skupić się na zyskach, a nie zasadach.

2021 NISEI Ilus. Akira J. Mitchell & Matt Burton

71

2021 NISEI Ilus. Akira J. Mitchell & Matt Burton

71

2021 NISEI Ilus. Akira J. Mitchell & Matt Burton

71

RENOWACJA OAKTOWN

4



2

PROJEKT: Publiczny - Inicjatywa

Zainstaluj jedynie awersem w górę. (Ten projekt nie jest ani aktywny, ani nieaktywny.)

Za każdym razem, kiedy rozwijasz ten projekt, zyskaj 20. Jeśli znajduje się na nim co najmniej 5 znaczników rozwoju (włącznie z właśnie umieszczonym), zyskaj zamiast tego 30.

W Oaktown panuje tylko jedna pora roku: budowlana.

RENOWACJA OAKTOWN

4



2

PROJEKT: Publiczny - Inicjatywa

Zainstaluj jedynie awersem w górę. (Ten projekt nie jest ani aktywny, ani nieaktywny.)

Za każdym razem, kiedy rozwijasz ten projekt, zyskaj 20. Jeśli znajduje się na nim co najmniej 5 znaczników rozwoju (włącznie z właśnie umieszczonym), zyskaj zamiast tego 30.

W Oaktown panuje tylko jedna pora roku: budowlana.

RENOWACJA OAKTOWN

4



2

PROJEKT: Publiczny - Inicjatywa

Zainstaluj jedynie awersem w górę. (Ten projekt nie jest ani aktywny, ani nieaktywny.)

Za każdym razem, kiedy rozwijasz ten projekt, zyskaj 20. Jeśli znajduje się na nim co najmniej 5 znaczników rozwoju (włącznie z właśnie umieszczonym), zyskaj zamiast tego 30.

W Oaktown panuje tylko jedna pora roku: budowlana.

2021 NISEI Ilus. Kira L. Nguyen

72

2021 NISEI Ilus. Kira L. Nguyen

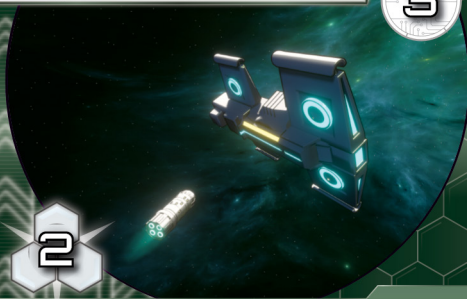
72

2021 NISEI Ilus. Kira L. Nguyen

72

PROJEKT ATLAS

3



2

PROJEKT: Badania

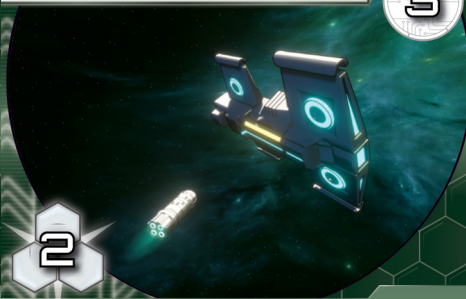
Kiedy zapunktujesz ten projekt, umieść na nim 1 znacznik projektu za każdy znacznik rozwoju tego projektu powyżej 3.

Znacznik projektu z tej karty: przejrzyj DBR w poszukiwaniu 1 karty i ujawnij ją. Dodaj ujawnioną kartę do KG.

Kolejny przystanek: nieskończoność.

PROJEKT ATLAS

3



2

PROJEKT: Badania

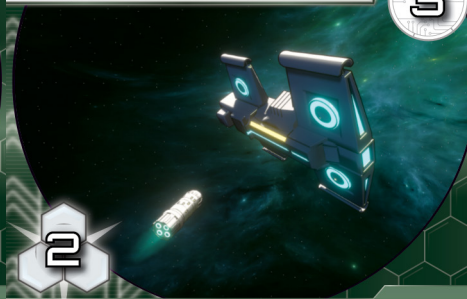
Kiedy zapunktujesz ten projekt, umieść na nim 1 znacznik projektu za każdy znacznik rozwoju tego projektu powyżej 3.

Znacznik projektu z tej karty: przejrzyj DBR w poszukiwaniu 1 karty i ujawnij ją. Dodaj ujawnioną kartę do KG.

Kolejny przystanek: nieskończoność.

PROJEKT ATLAS

3



2

PROJEKT: Badania

Kiedy zapunktujesz ten projekt, umieść na nim 1 znacznik projektu za każdy znacznik rozwoju tego projektu powyżej 3.

Znacznik projektu z tej karty: przejrzyj DBR w poszukiwaniu 1 karty i ujawnij ją. Dodaj ujawnioną kartę do KG.

Kolejny przystanek: nieskończoność.

2021 NISEI Ilus. Zoe Cohen

73

2021 NISEI Ilus. Zoe Cohen

73

2021 NISEI Ilus. Zoe Cohen

73



1

KORPORACYJNE MIASTECZKO

AKTYWA

Jako dodatkowy koszt aktywacji tej karty, pozbądź się 1 projektu.

Na początku twojej tury możesz skasować 1 zainstalowany zasób. Skasowanie zasobu w ten sposób nie może zostać powstrzymane.

To niesamowite, na co zgodzą się ludzie pragnący stałego zatrudnienia.



2021 NISEI Illus. SeoJun Park

74



1

KORPORACYJNE MIASTECZKO

AKTYWA

Jako dodatkowy koszt aktywacji tej karty, pozbądź się 1 projektu.

Na początku twojej tury możesz skasować 1 zainstalowany zasób. Skasowanie zasobu w ten sposób nie może zostać powstrzymane.

To niesamowite, na co zgodzą się ludzie pragnący stałego zatrudnienia.



2021 NISEI Illus. SeoJun Park

74



1

KORPORACYJNE MIASTECZKO

AKTYWA

Jako dodatkowy koszt aktywacji tej karty, pozbądź się 1 projektu.

Na początku twojej tury możesz skasować 1 zainstalowany zasób. Skasowanie zasobu w ten sposób nie może zostać powstrzymane.

To niesamowite, na co zgodzą się ludzie pragnący stałego zatrudnienia.



2021 NISEI Illus. SeoJun Park

74



4

ŁUCZNIK

Jako dodatkowy koszt aktywacji tej karty, pozbądź się 1 projektu.

- ↳ Zyskaj 20.
- ↳ Skasuj 1 zainstalowany program.
- ↳ Skasuj 1 zainstalowany program.
- ↳ Zakończ włam.

Cel namierzony.



75

2021 NISEI Illus. Raira J. Mitchell



4

ŁUCZNIK

Jako dodatkowy koszt aktywacji tej karty, pozbądź się 1 projektu.

- ↳ Zyskaj 20.
- ↳ Skasuj 1 zainstalowany program.
- ↳ Skasuj 1 zainstalowany program.
- ↳ Zakończ włam.

Cel namierzony.



75

2021 NISEI Illus. Raira J. Mitchell



4

ŁUCZNIK

Jako dodatkowy koszt aktywacji tej karty, pozbądź się 1 projektu.

- ↳ Zyskaj 20.
- ↳ Skasuj 1 zainstalowany program.
- ↳ Skasuj 1 zainstalowany program.
- ↳ Zakończ włam.

Cel namierzony.



75

2021 NISEI Illus. Raira J. Mitchell



4

OGRÓD

Możesz rozwijać ten lód. Jeśli na tej karcie znajdują się co najmniej 3 znaczniki rozwoju, Runner nie może złać polecen tego lodu używając programów SI.

- ↳ Zyskaj 10. Jeśli na tej karcie znajdują się co najmniej 3 znaczniki rozwoju, zyskaj zamiast tego 40.
- ↳ Zakończ włam. Jeśli na tej karcie znajdują się co najmniej 3 znaczniki rozwoju, przejrzyj zamiast tego DBR w poszukiwaniu do 2 kart. Dodaj te karty do KG i zakończ włam.



75

2021 NISEI Illus. N. Hopkins



4

OGRÓD

Możesz rozwijać ten lód. Jeśli na tej karcie znajdują się co najmniej 3 znaczniki rozwoju, Runner nie może złać polecen tego lodu używając programów SI.

- ↳ Zyskaj 10. Jeśli na tej karcie znajdują się co najmniej 3 znaczniki rozwoju, zyskaj zamiast tego 40.
- ↳ Zakończ włam. Jeśli na tej karcie znajdują się co najmniej 3 znaczniki rozwoju, przejrzyj zamiast tego DBR w poszukiwaniu do 2 kart. Dodaj te karty do KG i zakończ włam.



75

2021 NISEI Illus. N. Hopkins



4

OGRÓD

Możesz rozwijać ten lód. Jeśli na tej karcie znajdują się co najmniej 3 znaczniki rozwoju, Runner nie może złać polecen tego lodu używając programów SI.

- ↳ Zyskaj 10. Jeśli na tej karcie znajdują się co najmniej 3 znaczniki rozwoju, zyskaj zamiast tego 40.
- ↳ Zakończ włam. Jeśli na tej karcie znajdują się co najmniej 3 znaczniki rozwoju, przejrzyj zamiast tego DBR w poszukiwaniu do 2 kart. Dodaj te karty do KG i zakończ włam.



75

2021 NISEI Illus. N. Hopkins

1 **LODOWY MUR**

Możesz rozwijać ten lód. Ten lód ma +1 siły za każdy znacznik rozwoju na tej karcie.

↳ Zakończ włam.

Z włamu na włam, mur rósł w moich oczach. I był coraz zimniejszy.

LÓD: Bariera

2021 NISEI Illus. Zoe Cohen



1 **LODOWY MUR**

Możesz rozwijać ten lód. Ten lód ma +1 siły za każdy znacznik rozwoju na tej karcie.

↳ Zakończ włam.

Z włamu na włam, mur rósł w moich oczach. I był coraz zimniejszy.

LÓD: Bariera

2021 NISEI Illus. Zoe Cohen



1 **LODOWY MUR**

Możesz rozwijać ten lód. Ten lód ma +1 siły za każdy znacznik rozwoju na tej karcie.

↳ Zakończ włam.

Z włamu na włam, mur rósł w moich oczach. I był coraz zimniejszy.

LÓD: Bariera

2021 NISEI Illus. Zoe Cohen



3 **UDERZENIE ODWETOWE**



OPERACJA: Ścisłe tajna

Namiar [5]. Jeśli będzie udany, zadaj X obrażeń ciała. X równa się sumie wydrukowanych punktów projektów wykradniętych w trakcie ostatniej tury Runnera.

*„Nie myśl sobie, że nas to nie obchodzi. Jesteśmy **bardzo** zdenerwowani”.*

2021 NISEI Illus. Zoe Cohen

3 **UDERZENIE ODWETOWE**



OPERACJA: Ścisłe tajna

Namiar [5]. Jeśli będzie udany, zadaj X obrażeń ciała. X równa się sumie wydrukowanych punktów projektów wykradniętych w trakcie ostatniej tury Runnera.

*„Nie myśl sobie, że nas to nie obchodzi. Jesteśmy **bardzo** zdenerwowani”.*

2021 NISEI Illus. Zoe Cohen

3 **UDERZENIE ODWETOWE**



OPERACJA: Ścisłe tajna

Namiar [5]. Jeśli będzie udany, zadaj X obrażeń ciała. X równa się sumie wydrukowanych punktów projektów wykradniętych w trakcie ostatniej tury Runnera.

*„Nie myśl sobie, że nas to nie obchodzi. Jesteśmy **bardzo** zdenerwowani”.*

2021 NISEI Illus. Zoe Cohen

3 **SIĘĆ CRISIUM**



ROZSZERZENIE: Region

Włamy na ten serwer nie mogą zostać uznane za udane.
(Ten efekt nie powoduje, że włamy są uznane za nieudane.)

Maksymalnie 1 **region** na serwer.

Stocznia Promontorium Agarum działa na skalę niemożliwą przy ziemskiej grawitacji.

5

2021 NISEI Illus. Akira J. Mitchell

3 **SIĘĆ CRISIUM**



ROZSZERZENIE: Region

Włamy na ten serwer nie mogą zostać uznane za udane.
(Ten efekt nie powoduje, że włamy są uznane za nieudane.)

Maksymalnie 1 **region** na serwer.

Stocznia Promontorium Agarum działa na skalę niemożliwą przy ziemskiej grawitacji.

5

2021 NISEI Illus. Akira J. Mitchell

3 **SIĘĆ CRISIUM**



ROZSZERZENIE: Region

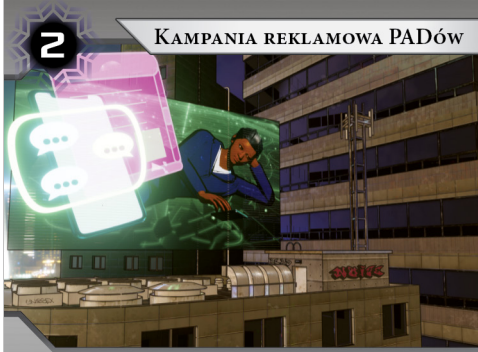
Włamy na ten serwer nie mogą zostać uznane za udane.
(Ten efekt nie powoduje, że włamy są uznane za nieudane.)

Maksymalnie 1 **region** na serwer.

Stocznia Promontorium Agarum działa na skalę niemożliwą przy ziemskiej grawitacji.

5

2021 NISEI Illus. Akira J. Mitchell

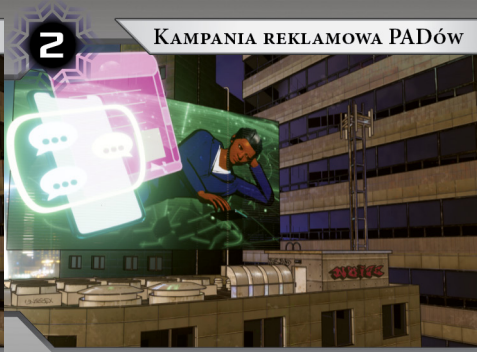


KAMPANIA REKLAMOWA PADÓW

AKTYWA: Reklama

Na początku twojej tury zyskaj 10.

Wszyscy kupili najnowszego PADa.
Stylistyka retro jest w modzie!

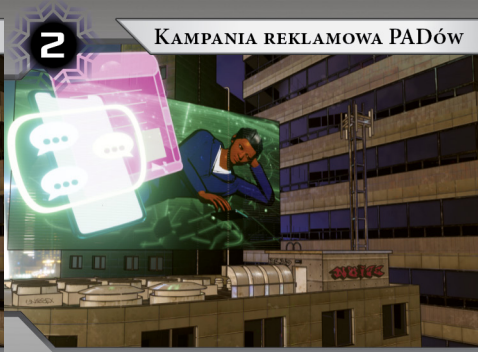


KAMPANIA REKLAMOWA PADÓW

AKTYWA: Reklama

Na początku twojej tury zyskaj 10.

Wszyscy kupili najnowszego PADa.
Stylistyka retro jest w modzie!



KAMPANIA REKLAMOWA PADÓW

AKTYWA: Reklama

Na początku twojej tury zyskaj 10.

Wszyscy kupili najnowszego PADa.
Stylistyka retro jest w modzie!



ENIGMA

- ↳ Runner traci 10.
- ↳ Zakończ włam.

Nikt nie widzi tego samego. Niektórzy mówią, że to bestia. Inni, że to człowiek. Ale wszyscy zgodnie twierdzą, że pachnie niebiesko i smakuje jak wieczność.



PRZEKAZ PODPROGOWY

OPERACJA: Poufna

Zyskaj 10.

Przy pierwszym zagranu kopii tej karty w każdej turze, zyskaj 10.

Na początku twojej tury, jeśli ta karta jest w Archiwum i Runner nie rozpoczął żadnych włamów w swojej ostatniej turze, możesz ujawnić tę kartę i dodać ją do KG.

Ty tego nie zauważasz, ale ich zyski – jak najbardziej.



ENIGMA

- ↳ Runner traci 10.
- ↳ Zakończ włam.

Nikt nie widzi tego samego. Niektórzy mówią, że to bestia. Inni, że to człowiek. Ale wszyscy zgodnie twierdzą, że pachnie niebiesko i smakuje jak wieczność.



PRZEKAZ PODPROGOWY

OPERACJA: Poufna

Zyskaj 10.

Przy pierwszym zagranu kopii tej karty w każdej turze, zyskaj 10.

Na początku twojej tury, jeśli ta karta jest w Archiwum i Runner nie rozpoczął żadnych włamów w swojej ostatniej turze, możesz ujawnić tę kartę i dodać ją do KG.

Ty tego nie zauważasz, ale ich zyski – jak najbardziej.



ENIGMA

- ↳ Runner traci 10.
- ↳ Zakończ włam.

Nikt nie widzi tego samego. Niektórzy mówią, że to bestia. Inni, że to człowiek. Ale wszyscy zgodnie twierdzą, że pachnie niebiesko i smakuje jak wieczność.



PRZEKAZ PODPROGOWY

OPERACJA: Poufna

Zyskaj 10.

Przy pierwszym zagranu kopii tej karty w każdej turze, zyskaj 10.

Na początku twojej tury, jeśli ta karta jest w Archiwum i Runner nie rozpoczął żadnych włamów w swojej ostatniej turze, możesz ujawnić tę kartę i dodać ją do KG.

Ty tego nie zauważasz, ale ich zyski – jak najbardziej.