

AGGIORNATE IL VOSTRO GIOCO

System Update 2021 è un'espansione di carte Netrunner che comprende una selezione di ristampe dalla storia del gioco. Non è un prodotto a se stante, ma si aggiunge al System Gateway o integra una più ampia collezione di Netrunner.

Questo set è composto da 226 carte che comprendono tutte e 7 le fazioni principali, comprese 6 identità Runner e 4 Corp. Qui vi potete trovare numerosi archetipi e strategie, che aggiungono una nuova dimensione di gioco e offrono nuovi strumenti per dare sfoggio alla vostra creatività.



nisei.net/rules

REGOLE AGGIUNTIVE I

Ecco alcuni concetti in System Update 2021 e in altri set che non sono usati in System Gateway.

BYPASSARE

Se Runner riesce a *bypassare* un ICE, oltrepassa l'intero incontro. Ignora ogni rimanente capacità del tipo "Quando Runner incontra" e non risolvere nessuna subroutine. Procedi direttamente a superare l'ICE nella Fase di Movimento.

REGIONI

Una sola carta con il sottotipo *regione* può essere installata nella root di un server. Se installi una seconda *regione*, la precedente deve essere eliminata, anche se era smaterializzata.

PUBBLICITÀ NEGATIVA

Ogni volta che Corp riceve *pubblicità negativa*, ne subirà le conseguenze durante ogni incursione per il resto della partita. All'inizio di un'incursione, Runner ottiene 10 per ogni pubblicità negativa Corp. Alla fine dell'incursione, Runner restituisce alla banca i crediti di pubblicità negativa non spesi.

REGOLE AGGIUNTIVE II

Ecco alcuni concetti in System Update 2021 e in altri set che non sono usati in System Gateway.

RINUNCIARE

Rinunciare a un obiettivo consiste nel rimuovere dal gioco un obiettivo nella tua area di punteggio. Non conta più per i tuoi punti obiettivo e le sue capacità non sono più attive.

TRACCIAMENTO

"Tracciamento[N]" indica un *tentativo di tracciamento* con una forza base di tracciamento N. Per eseguire un tentativo di tracciamento, innanzitutto Corp spende pubblicamente un qualsiasi numero di crediti e aggiunge tale a numero a N. Poi Runner spende pubblicamente un qualsiasi numero di crediti e aggiunge tale numero al suo link (🔗). Se il totale Corp è superiore, il tracciamento è riuscito. Se il totale Runner è uguale o superiore, il tracciamento è fallito.

DANNO CEREBRALE

Come i danni fisici e di rete, i *danni cerebrali* costringono Runner a eliminare carte a caso dal suo grip. Inoltre, ogni danno cerebrale riduce permanentemente il limite massimo di mano Runner di 1.

AZIONI BASE RUNNER

- 🌀: Ottieni 10.
- 🌀: Pesca 1 carta.
- 🌀: Gioca 1 evento dal tuo grip.
- 🌀: Installa 1 programma/risorsa/hardware dal tuo grip.
- 🌀: Esegui un'incursione in qualsiasi server.
- 🌀, 20: Rimuovi 1 tag.

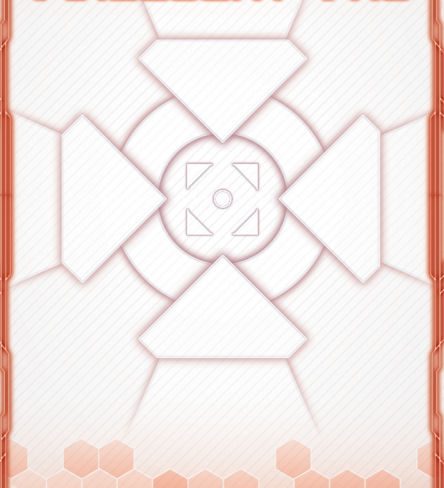


AZIONI BASE CORP

- 🌀: Ottieni 10.
- 🌀: Pesca 1 carta.
- 🌀: Gioca 1 operazione dal QG.
- 🌀: Installa 1 obiettivo/asset/miglioria/ICE dal QG.
- 🌀, 10: Fai progredire 1 carta installata.
- 🌀, 20: Elimina 1 risorsa installata. Esegui quest'azione solo se Runner è taggata.
- 🌀🌀: Epura i segnalini virus.



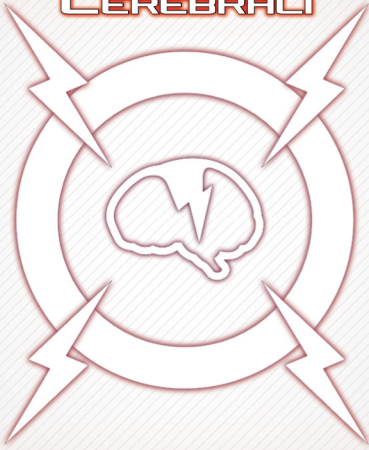
AREA DI RACCOLTA TAG



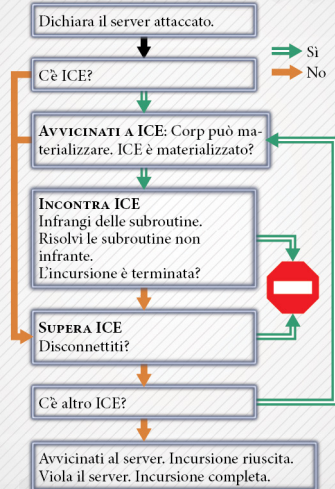
RACCOLTA PUBBLICITÀ NEGATIVA



RACCOLTA DANNI CEREBRALI



ESEGUIRE UN'INCURSIONE



INFILTRARSI

VIOLARE SERVER

Violare un server consente a Runner di accedere alle sue carte. Accedi sempre alle carte una alla volta.

QG:

Accedi a 1 carta a caso dalla mano Corp.

R&S:

Accedi a 1 carta dalla cima del mazzo Corp.

Archivi:

Gira a faccia in su tutte le carte a faccia in giù nella pila degli scarti Corp. Accedi a tutte queste carte.

Tutti i server:

Accedi a ogni carta nella root del server.

Runner può intercalare gli accessi a un server centrale a quelli sulla sua root

ACCEDERE A CARTE

Per accedere a una carta, segui questi 3 passi:

1. Risolvi le capacità le cui condizioni sono soddisfatte quando si ha accesso alla carta.
2. Puoi usare la capacità base di eliminazione o un'altra capacità "Accesso →".
3. Se hai ancora accesso alla carta ed è un obiettivo, devi rubarlo!

CAPACITÀ BASE DI ELIMINAZIONE

Puoi sempre usare questa capacità per ogni carta cui accedi che abbia un costo di eliminazione e che non sia negli Archivi.

Accesso → Paga il costo di eliminazione della carta cui hai accesso: Eliminala.

0

QUEZTAL

SPIRITO LIBERO

1

REINA ROJA

COMBATTENTE PER LA LIBERTÀ

0

KEN "EXPRESS" TENMA

CLONE SCOMPARSO



IDENTITÀ: G-mod

0Q: Infrangi 1 subroutine barrier. Usa questa capacità solo una volta per turno.

Sei tu che decidi il colore della tua anima, la voce del tuo spirito e la forma della tua carne. Sii libero.

2021 NISEI Illus. Benjamin Gilletti



IDENTITÀ: Cyborg - G-mod

Il primo ICE che Corp materializza ogni turno costa 1Q in più per essere materializzato.

Ho smesso con i giochi.

2021 NISEI Illus. Benjamin Gilletti



IDENTITÀ: Clone

La prima volta ogni turno che giochi un evento **incursione**, ottieni 1Q.

Vivi in corsia di sorpasso.

2021 NISEI Illus. Benjamin Gilletti

0

STEVE CAMBRIDGE

MAESTRO DELLA TRUFFA



IDENTITÀ: G-mod

La prima volta ogni turno che un'incursione nel QG è riuscita, puoi scegliere 2 carte nel tuo heap. Se lo fai, Corp rimuove 1 di quelle carte dal gioco, poi aggiungi l'altra carta al tuo grip.

2021 NISEI Illus. Benjamin Gilletti

0 **AYLA "BIOS" RAHIM**
SPECIALISTA SIMULANTE



4

IDENTITÀ: Naturale

Prima di pescare la tua mano iniziale, metti da parte le prime 6 carte del tuo stack a faccia in giù. (Puoi guardarle sempre.) Rimescola 2 di queste carte nel tuo stack.

☉: Aggiungi al tuo grip 1 carta messa da parte con questa identità.

45 **15** **45** **10**

2021 NISEI Illus. Benjamin Giletti

0 **RIELLE "KIT" PEDDLER**
TRANSUMANA



4

IDENTITÀ: Cyborg

La prima volta ogni turno che incontri un ICE, esso diventa anche **code gate** per il resto dell'incursione.

La mia coscienza aperta; senza limiti all'interno, inarrestabile all'esterno.

45 **10**

2021 NISEI Illus. Benjamin Giletti

HB **HAAS-BIROID**
ARCHITETTI DEL DOMANI



45 **IDENTITÀ: Megacorp** **12**

La prima volta ogni turno che Runner supera un ICE **biroide** materializzato, puoi materializzare 1 carta **biroide**, pagando 40 in meno.

Servizio Garantito.

40

2021 NISEI Illus. Kira L. Nguyen

JINTEKI
EVOLUZIONE PERSONALE



45 **IDENTITÀ: Megacorp** **15**

Ogni volta che un obiettivo viene riscosso o rubato, infliggi 1 danno di rete.

L'Essenza di Te.

50

2021 NISEI Illus. Kira L. Nguyen

NB **HUB NEAR-EARTH**
CENTRO DI TRASMISSIONE



45 **IDENTITÀ: Divisione** **17**

La prima volta ogni turno che crei un server remoto, pesca 1 carta.

Ogni Ora, Ogni Minuto, Ogni Secondo.

60

2021 NISEI Illus. Kira L. Nguyen

W **WEYLAND CONSORTIUM**
COSTRUIRE UN MONDO MIGLIORE



45 **IDENTITÀ: Megacorp** **15**

Ogni volta che giochi un'operazione **transazione**, ottieni 10.

Oltre la Concorrenza.

70

2021 NISEI Illus. Kira L. Nguyen


COSA VI ASPETTA

NISEI è un'associazione volontaria non a scopo di lucro gestita dai fan. La nostra missione è quella di mantenere il gioco di Netrunner vivo e prospero. Lo facciamo attraverso una serie di diverse iniziative.

Prima di tutto, progettiamo, testiamo, e produciamo i nostri set di carte, come quelle che stai tenendo in mano. Le carte NISEI sono totalmente compatibili con le carte del classico Android: Netrunner.

NISEI fornisce anche sostegno per il gioco organizzato. Organizziamo kit di premi per game night amichevoli (note come GNK) e gli eventi competitivi quali lo Store Championship e i Campionati Regionali. Il nostro team del Gioco Organizzato coordina anche i nostri tornei annuali a livello dei Campionati Nazionali, Continentali e Mondiali.

Scoprite di più su nisei.net





EN PASSANT



EVENTO: Sabotaggio

Gioca solo se un'incursione è riuscita in questo turno.

Elimina 1 ICE non materializzato che hai superato nella tua ultima incursione.

*"Se non sei in una posizione da cui poter sfruttare il vantaggio, non riuscirai mai ad avere la meglio."
—The Playbook*

2021 NISEI Illus. Seojun Park

3



EN PASSANT



EVENTO: Sabotaggio

Gioca solo se un'incursione è riuscita in questo turno.

Elimina 1 ICE non materializzato che hai superato nella tua ultima incursione.

*"Se non sei in una posizione da cui poter sfruttare il vantaggio, non riuscirai mai ad avere la meglio."
—The Playbook*

2021 NISEI Illus. Seojun Park

3



EN PASSANT



EVENTO: Sabotaggio

Gioca solo se un'incursione è riuscita in questo turno.

Elimina 1 ICE non materializzato che hai superato nella tua ultima incursione.

*"Se non sei in una posizione da cui poter sfruttare il vantaggio, non riuscirai mai ad avere la meglio."
—The Playbook*

2021 NISEI Illus. Seojun Park

3



INCURSIONE DI RIPRISTINO



EVENTO: Incursione

Esegui un'incursione negli Archivi. Se è riuscita, invece di violare gli Archivi, puoi installare un programma dal tuo heap, ignorando tutti i costi.

Gli scarti di qualcuno sono il tesoro di qualcun altro.

2021 NISEI Illus. Zoe Cohen

4



INCURSIONE DI RIPRISTINO



EVENTO: Incursione

Esegui un'incursione negli Archivi. Se è riuscita, invece di violare gli Archivi, puoi installare un programma dal tuo heap, ignorando tutti i costi.

Gli scarti di qualcuno sono il tesoro di qualcun altro.

2021 NISEI Illus. Zoe Cohen

4



INCURSIONE DI RIPRISTINO



EVENTO: Incursione

Esegui un'incursione negli Archivi. Se è riuscita, invece di violare gli Archivi, puoi installare un programma dal tuo heap, ignorando tutti i costi.

Gli scarti di qualcuno sono il tesoro di qualcun altro.

2021 NISEI Illus. Zoe Cohen

4



GRUMO



PROGRAMMA: Virus

Corp non può riscuotere un obiettivo nello stesso turno in cui questo è stato installato. Quando Corp epura i segnalini virus, elimina questo programma.

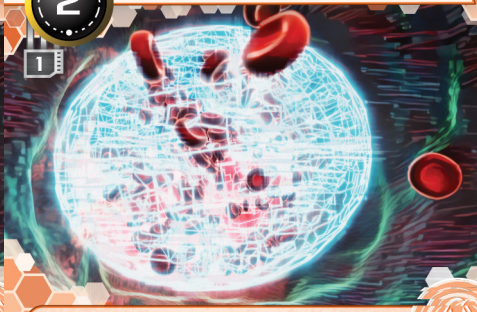
È sorprendente come un singolo datafeed bloccato possa mettere in ginocchio il sistema.

2021 NISEI Illus. Zoe Cohen

5



GRUMO



PROGRAMMA: Virus

Corp non può riscuotere un obiettivo nello stesso turno in cui questo è stato installato. Quando Corp epura i segnalini virus, elimina questo programma.

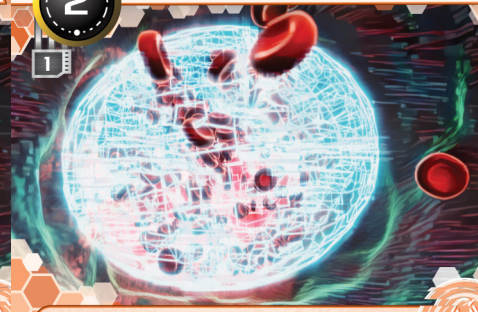
È sorprendente come un singolo datafeed bloccato possa mettere in ginocchio il sistema.

2021 NISEI Illus. Zoe Cohen

5



GRUMO



PROGRAMMA: Virus

Corp non può riscuotere un obiettivo nello stesso turno in cui questo è stato installato. Quando Corp epura i segnalini virus, elimina questo programma.

È sorprendente come un singolo datafeed bloccato possa mettere in ginocchio il sistema.

2021 NISEI Illus. Zoe Cohen

5

2 CORROSORE



PROGRAMMA: Icebreaker - Fracter

Interfaccia → **1Q:** Infrangi 1 subroutine barrier.
1Q: +1 forza.

*"Oh, sacra Ruggine,
 Trasforma le fondamenta in polvere.
 Oh, sacra Alluvione,
 Spazza via quello che siamo diventati."
 —Rent Strike*

2 2021 NISEI Illus. Zoe Cohen 6

2 CORROSORE



PROGRAMMA: Icebreaker - Fracter

Interfaccia → **1Q:** Infrangi 1 subroutine barrier.
1Q: +1 forza.

*"Oh, sacra Ruggine,
 Trasforma le fondamenta in polvere.
 Oh, sacra Alluvione,
 Spazza via quello che siamo diventati."
 —Rent Strike*

2 2021 NISEI Illus. Zoe Cohen 6

2 CORROSORE



PROGRAMMA: Icebreaker - Fracter

Interfaccia → **1Q:** Infrangi 1 subroutine barrier.
1Q: +1 forza.

*"Oh, sacra Ruggine,
 Trasforma le fondamenta in polvere.
 Oh, sacra Alluvione,
 Spazza via quello che siamo diventati."
 —Rent Strike*

2 2021 NISEI Illus. Zoe Cohen 6

2 IMP



PROGRAMMA: Virus

Quando installi questo programma, colloca 2 segnalini virus su di esso.

Accesso → **Segnalino virus ospitato:** Elimina la carta a cui hai accesso. Usa questa capacità solo una volta per turno.

Cerca solo di impedirgli di tornare nel feed del tuo rig.

2 2021 NISEI Illus. Krembler 7

2 IMP



PROGRAMMA: Virus

Quando installi questo programma, colloca 2 segnalini virus su di esso.

Accesso → **Segnalino virus ospitato:** Elimina la carta a cui hai accesso. Usa questa capacità solo una volta per turno.

Cerca solo di impedirgli di tornare nel feed del tuo rig.

2 2021 NISEI Illus. Krembler 7

2 IMP



PROGRAMMA: Virus

Quando installi questo programma, colloca 2 segnalini virus su di esso.

Accesso → **Segnalino virus ospitato:** Elimina la carta a cui hai accesso. Usa questa capacità solo una volta per turno.

Cerca solo di impedirgli di tornare nel feed del tuo rig.

2 2021 NISEI Illus. Krembler 7

3 SIMULACRO



PROGRAMMA: Icebreaker - Killer

Interfaccia → **1Q:** Infrangi 1 subroutine sentry.

Che differenza fa una maschera in più di quelle che già indossiamo?

3 2021 NISEI Illus. Patrick B. 8

3 SIMULACRO



PROGRAMMA: Icebreaker - Killer

Interfaccia → **1Q:** Infrangi 1 subroutine sentry.

Che differenza fa una maschera in più di quelle che già indossiamo?

3 2021 NISEI Illus. Patrick B. 8

3 SIMULACRO



PROGRAMMA: Icebreaker - Killer

Interfaccia → **1Q:** Infrangi 1 subroutine sentry.

Che differenza fa una maschera in più di quelle che già indossiamo?

3 2021 NISEI Illus. Patrick B. 8

3 ◆ ICE CARVER



RISORSA: Virtuale

Mentre stai incontrando un ICE, questo prende -1 forza.

A livello di codice, tutti gli ice si manifestano attraverso un piccolo numero di protocolli comuni. I manager della sicurezza si svegliano in preda agli incubi di sysop scontenti che se ne vanno via con il core della infosec library.

2021 NISEI Illus. Krembler 

3 ◆ ICE CARVER



RISORSA: Virtuale

Mentre stai incontrando un ICE, questo prende -1 forza.

A livello di codice, tutti gli ice si manifestano attraverso un piccolo numero di protocolli comuni. I manager della sicurezza si svegliano in preda agli incubi di sysop scontenti che se ne vanno via con il core della infosec library.

2021 NISEI Illus. Krembler 

3 ◆ ICE CARVER



RISORSA: Virtuale

Mentre stai incontrando un ICE, questo prende -1 forza.

A livello di codice, tutti gli ice si manifestano attraverso un piccolo numero di protocolli comuni. I manager della sicurezza si svegliano in preda agli incubi di sysop scontenti che se ne vanno via con il core della infosec library.

2021 NISEI Illus. Krembler 

6 CONTO SBLOCCATO



RISORSA

Quando installi questa risorsa, carica 160 su di essa. Quando è scarica, eliminata.

⊙: Prendi 40 da questa risorsa.

Il denaro è come la gravità: si accresce. La giustizia è come resistere alla gravità, richiede forza.

2021 NISEI Illus. Zoe Cohen 

6 CONTO SBLOCCATO



RISORSA

Quando installi questa risorsa, carica 160 su di essa. Quando è scarica, eliminata.

⊙: Prendi 40 da questa risorsa.

Il denaro è come la gravità: si accresce. La giustizia è come resistere alla gravità, richiede forza.

2021 NISEI Illus. Zoe Cohen 

6 CONTO SBLOCCATO



RISORSA

Quando installi questa risorsa, carica 160 su di essa. Quando è scarica, eliminata.

⊙: Prendi 40 da questa risorsa.

Il denaro è come la gravità: si accresce. La giustizia è come resistere alla gravità, richiede forza.

2021 NISEI Illus. Zoe Cohen 

2 VANDALO



RISORSA: Contatto - Losco

20 (Quando installi questa carta e prima che inizi il tuo turno, ricarica fino a ospitare 2 crediti.)

Puoi spendere i crediti ospitati per pagare i costi di eliminazione.

La distruzione è per sempre.

2021 NISEI Illus. Krembler & Zoe Cohen 

2 VANDALO



RISORSA: Contatto - Losco

20 (Quando installi questa carta e prima che inizi il tuo turno, ricarica fino a ospitare 2 crediti.)

Puoi spendere i crediti ospitati per pagare i costi di eliminazione.

La distruzione è per sempre.

2021 NISEI Illus. Krembler & Zoe Cohen 

2 VANDALO



RISORSA: Contatto - Losco

20 (Quando installi questa carta e prima che inizi il tuo turno, ricarica fino a ospitare 2 crediti.)

Puoi spendere i crediti ospitati per pagare i costi di eliminazione.

La distruzione è per sempre.

2021 NISEI Illus. Krembler & Zoe Cohen 

◆ XANADU

3



RISORSA: Virtuale

Il costo di materializzazione di ogni ICE è aumentato di 10.

*Nobili nati sciocchi non si curavano del loro stato
Fui lasciato a piangere solo*

— Toghon Temur

2021 NISEI Illus. Nedliv Audiovisuell 12

◆ XANADU

3



RISORSA: Virtuale

Il costo di materializzazione di ogni ICE è aumentato di 10.

*Nobili nati sciocchi non si curavano del loro stato
Fui lasciato a piangere solo*

— Toghon Temur

2021 NISEI Illus. Nedliv Audiovisuell 12

◆ XANADU

3



RISORSA: Virtuale

Il costo di materializzazione di ogni ICE è aumentato di 10.

*Nobili nati sciocchi non si curavano del loro stato
Fui lasciato a piangere solo*

— Toghon Temur

2021 NISEI Illus. Nedliv Audiovisuell 12

SALONE DELL'ORIENTAMENTO

0



EVENTO

Installa 1 risorsa dal tuo grip, pagando 30 in meno.

"Vedo che ti aspettano grandi opportunità."

2021 NISEI Illus. Zoe Cohen 15

SALONE DELL'ORIENTAMENTO

0



EVENTO

Installa 1 risorsa dal tuo grip, pagando 30 in meno.

"Vedo che ti aspettano grandi opportunità."

2021 NISEI Illus. Zoe Cohen 15

SALONE DELL'ORIENTAMENTO

0



EVENTO

Installa 1 risorsa dal tuo grip, pagando 30 in meno.

"Vedo che ti aspettano grandi opportunità."

2021 NISEI Illus. Zoe Cohen 15

SPEGNIMENTO D'EMERGENZA

0



EVENTO: Sabotaggio

Gioca soltanto se un'incursione è riuscita nel QG in questo turno.
Smaterializza un ICE installato.

*"Hai richiesto tu la deframmentazione?"
"...pensavo fossi stato tu?"*

2021 NISEI Illus. Nedliv Audiovisuell 16

SPEGNIMENTO D'EMERGENZA

0



EVENTO: Sabotaggio

Gioca soltanto se un'incursione è riuscita nel QG in questo turno.
Smaterializza un ICE installato.

*"Hai richiesto tu la deframmentazione?"
"...pensavo fossi stato tu?"*

2021 NISEI Illus. Nedliv Audiovisuell 16

SPEGNIMENTO D'EMERGENZA

0



EVENTO: Sabotaggio

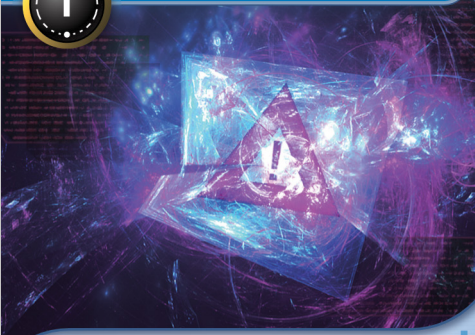
Gioca soltanto se un'incursione è riuscita nel QG in questo turno.
Smaterializza un ICE installato.

*"Hai richiesto tu la deframmentazione?"
"...pensavo fossi stato tu?"*

2021 NISEI Illus. Nedliv Audiovisuell 16

1

ORDINI DI ATTIVAZIONE FALSIFICATI



EVENTO: Sabotaggio

Scegli un ICE smaterializzato. Corp può materializzare quell'ICE. Se non lo fa, eliminalo.

"La guerra elettronica, come tutte le guerre, si basa sull'inganno."

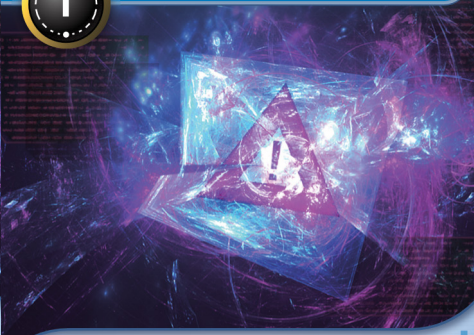
—The Playbook

2021 NISEI Illus. Seojun Park

17

1

ORDINI DI ATTIVAZIONE FALSIFICATI



EVENTO: Sabotaggio

Scegli un ICE smaterializzato. Corp può materializzare quell'ICE. Se non lo fa, eliminalo.

"La guerra elettronica, come tutte le guerre, si basa sull'inganno."

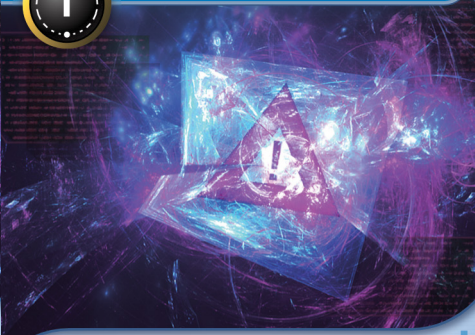
—The Playbook

2021 NISEI Illus. Seojun Park

17

1

ORDINI DI ATTIVAZIONE FALSIFICATI



EVENTO: Sabotaggio

Scegli un ICE smaterializzato. Corp può materializzare quell'ICE. Se non lo fa, eliminalo.

"La guerra elettronica, come tutte le guerre, si basa sull'inganno."

—The Playbook

2021 NISEI Illus. Seojun Park

17

2

COLPO DALL'INTERNO



EVENTO: IncurSIONe

Esegui un'incurSIONe in qualsiasi server. La prima volta che incontri un ICE durante questa incurSIONe, bypassalo.

"Non sono un attore, ma sono un professionista."

—Gabriel Santiago

2021 NISEI Illus. Benjamin Giletti

18

2

COLPO DALL'INTERNO



EVENTO: IncurSIONe

Esegui un'incurSIONe in qualsiasi server. La prima volta che incontri un ICE durante questa incurSIONe, bypassalo.

"Non sono un attore, ma sono un professionista."

—Gabriel Santiago

2021 NISEI Illus. Benjamin Giletti

18

2

COLPO DALL'INTERNO



EVENTO: IncurSIONe

Esegui un'incurSIONe in qualsiasi server. La prima volta che incontri un ICE durante questa incurSIONe, bypassalo.

"Non sono un attore, ma sono un professionista."

—Gabriel Santiago

2021 NISEI Illus. Benjamin Giletti

18

2

SOPRALLUOGO



EVENTO: IncurSIONe

Esegui un'incurSIONe nel QG. Se è riuscita, accedi a 2 carte aggiuntive quando violi il QG.

Esci. Lavora con le tue mani. Ti farà bene.

2021 NISEI Illus. Zoe Cohen

19

2

SOPRALLUOGO



EVENTO: IncurSIONe

Esegui un'incurSIONe nel QG. Se è riuscita, accedi a 2 carte aggiuntive quando violi il QG.

Esci. Lavora con le tue mani. Ti farà bene.

2021 NISEI Illus. Zoe Cohen

19

2

SOPRALLUOGO



EVENTO: IncurSIONe

Esegui un'incurSIONe nel QG. Se è riuscita, accedi a 2 carte aggiuntive quando violi il QG.

Esci. Lavora con le tue mani. Ti farà bene.

2021 NISEI Illus. Zoe Cohen

19

0 NETWORKING

EVENTO

Rimuovi 1 tag. Poi, puoi pagare 1 Q per aggiungere questo evento al tuo grip.
Non si tratta di cosa conosci. Ma di chi conosci.

2021 NISEI Illus. Nedliv Audiovisuell 20

0 NETWORKING

EVENTO

Rimuovi 1 tag. Poi, puoi pagare 1 Q per aggiungere questo evento al tuo grip.
Non si tratta di cosa conosci. Ma di chi conosci.

2021 NISEI Illus. Nedliv Audiovisuell 20

0 NETWORKING

EVENTO

Rimuovi 1 tag. Poi, puoi pagare 1 Q per aggiungere questo evento al tuo grip.
Non si tratta di cosa conosci. Ma di chi conosci.

2021 NISEI Illus. Nedliv Audiovisuell 20

4 ABAGNALE

PROGRAMMA: Icebreaker - Decoder

Interfaccia → 1 Q : Infrangi 1 subroutine code gate.
 2 Q : +2 forza.
 Q : Bypassa il code gate che stai incontrando.
Più scivoloso di un escargot al burro.

2 2021 NISEI Illus. Zoe Cohen 21

4 ABAGNALE

PROGRAMMA: Icebreaker - Decoder

Interfaccia → 1 Q : Infrangi 1 subroutine code gate.
 2 Q : +2 forza.
 Q : Bypassa il code gate che stai incontrando.
Più scivoloso di un escargot al burro.

2 2021 NISEI Illus. Zoe Cohen 21

4 ABAGNALE

PROGRAMMA: Icebreaker - Decoder

Interfaccia → 1 Q : Infrangi 1 subroutine code gate.
 2 Q : +2 forza.
 Q : Bypassa il code gate che stai incontrando.
Più scivoloso di un escargot al burro.

2 2021 NISEI Illus. Zoe Cohen 21

9 FEMME FATALE

PROGRAMMA: Icebreaker - Killer

Interfaccia → 1 Q : Infrangi 1 subroutine sentry.
 2 Q : +1 forza.
 Quando installi questo programma, scegli un ICE installato.
 Ogni volta che incontri l'ICE scelto, puoi pagare 1 Q per ognuna delle sue subroutine. Se lo fai, bypassalo.
Il suo tocco è freddo come il suo cuore.

2 2021 NISEI Illus. Krembler 22

9 FEMME FATALE

PROGRAMMA: Icebreaker - Killer

Interfaccia → 1 Q : Infrangi 1 subroutine sentry.
 2 Q : +1 forza.
 Quando installi questo programma, scegli un ICE installato.
 Ogni volta che incontri l'ICE scelto, puoi pagare 1 Q per ognuna delle sue subroutine. Se lo fai, bypassalo.
Il suo tocco è freddo come il suo cuore.

2 2021 NISEI Illus. Krembler 22

9 FEMME FATALE

PROGRAMMA: Icebreaker - Killer

Interfaccia → 1 Q : Infrangi 1 subroutine sentry.
 2 Q : +1 forza.
 Quando installi questo programma, scegli un ICE installato.
 Ogni volta che incontri l'ICE scelto, puoi pagare 1 Q per ognuna delle sue subroutine. Se lo fai, bypassalo.
Il suo tocco è freddo come il suo cuore.

2 2021 NISEI Illus. Krembler 22

4 SNEAKDOOR BETA

2

PROGRAMMA

🕒: Esegui un'incursione negli Archivi. Se quell'incursione sta per essere dichiarata riuscita, cambia il server attaccato con il QG per il resto dell'incursione.

Non esiste nulla che si possa dire veramente disconnesso dal Net.

2021 NISEI Illus. Atomikrin 23

4 SNEAKDOOR BETA

2

PROGRAMMA

🕒: Esegui un'incursione negli Archivi. Se quell'incursione sta per essere dichiarata riuscita, cambia il server attaccato con il QG per il resto dell'incursione.

Non esiste nulla che si possa dire veramente disconnesso dal Net.

2021 NISEI Illus. Atomikrin 23

4 SNEAKDOOR BETA

2

PROGRAMMA

🕒: Esegui un'incursione negli Archivi. Se quell'incursione sta per essere dichiarata riuscita, cambia il server attaccato con il QG per il resto dell'incursione.

Non esiste nulla che si possa dire veramente disconnesso dal Net.

2021 NISEI Illus. Atomikrin 23

0 TEST DI SICUREZZA

RISORSA: Colpo

Quando il tuo turno inizia, puoi scegliere un server.

La prima volta questo turno che un'incursione è riuscita nel server scelto, invece di violarlo, ottieni 20.

Prima ti pagano per un'incursione di pratica, poi la fai di nuovo per la vera ricompensa.

2021 NISEI Illus. Krembler 24

0 TEST DI SICUREZZA

RISORSA: Colpo

Quando il tuo turno inizia, puoi scegliere un server.

La prima volta questo turno che un'incursione è riuscita nel server scelto, invece di violarlo, ottieni 20.

Prima ti pagano per un'incursione di pratica, poi la fai di nuovo per la vera ricompensa.

2021 NISEI Illus. Krembler 24

0 TEST DI SICUREZZA

RISORSA: Colpo

Quando il tuo turno inizia, puoi scegliere un server.

La prima volta questo turno che un'incursione è riuscita nel server scelto, invece di violarlo, ottieni 20.

Prima ti pagano per un'incursione di pratica, poi la fai di nuovo per la vera ricompensa.

2021 NISEI Illus. Krembler 24

0 DIESEL

EVENTO

Pesca 3 carte.

Niente Diesel? Niente fuoco!

2021 NISEI Illus. Krembler 27

0 DIESEL

EVENTO

Pesca 3 carte.

Niente Diesel? Niente fuoco!

2021 NISEI Illus. Krembler 27

0 DIESEL

EVENTO

Pesca 3 carte.

Niente Diesel? Niente fuoco!

2021 NISEI Illus. Krembler 27



3

INCURSIONE DI PROVA

EVENTO

Cerca 1 programma nel tuo stack o nel tuo heap. (Rimescola lo stack se vi hai cercato.) Installa quel programma ignorando tutti i costi. Quando il tuo turno termina, se il programma non è stato disinstallato, mettilo in cima al tuo stack.

Nessun codice sopravvive al contatto con l'utente.

2021 NISEI Illus. Nedliv Audiovisuell  28



3

INCURSIONE DI PROVA

EVENTO

Cerca 1 programma nel tuo stack o nel tuo heap. (Rimescola lo stack se vi hai cercato.) Installa quel programma ignorando tutti i costi. Quando il tuo turno termina, se il programma non è stato disinstallato, mettilo in cima al tuo stack.

Nessun codice sopravvive al contatto con l'utente.

2021 NISEI Illus. Nedliv Audiovisuell  28




3

INCURSIONE DI PROVA

EVENTO

Cerca 1 programma nel tuo stack o nel tuo heap. (Rimescola lo stack se vi hai cercato.) Installa quel programma ignorando tutti i costi. Quando il tuo turno termina, se il programma non è stato disinstallato, mettilo in cima al tuo stack.

Nessun codice sopravvive al contatto con l'utente.

2021 NISEI Illus. Nedliv Audiovisuell  28



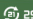
2

OCCHIO DEL CREATORE

EVENTO: IncurSIONe

Esegui un'incursione nella R&S. Se è riuscita, accedi a 2 carte aggiuntive quando violi la R&S.

Il datafeed in arrivo è smussato in una morbida bugia che le nostre menti possono comprendere. Vedere la Realtà che c'è al di là richiede pratica e dedizione.

2021 NISEI Illus. N. Hopkins  29



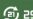
2

OCCHIO DEL CREATORE

EVENTO: IncurSIONe

Esegui un'incursione nella R&S. Se è riuscita, accedi a 2 carte aggiuntive quando violi la R&S.

Il datafeed in arrivo è smussato in una morbida bugia che le nostre menti possono comprendere. Vedere la Realtà che c'è al di là richiede pratica e dedizione.

2021 NISEI Illus. N. Hopkins  29



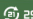
2

OCCHIO DEL CREATORE

EVENTO: IncurSIONe

Esegui un'incursione nella R&S. Se è riuscita, accedi a 2 carte aggiuntive quando violi la R&S.

Il datafeed in arrivo è smussato in una morbida bugia che le nostre menti possono comprendere. Vedere la Realtà che c'è al di là richiede pratica e dedizione.

2021 NISEI Illus. N. Hopkins  29



3

ATMAN

PROGRAMMA: Icebreaker - AI

Quando installi questo programma, puoi pagare XQ per collocare X segnalini potere su di esso. Questo programma prende +1 forza per ogni segnalino potere ospitato, e può solo interfacciarsi con un ICE che abbia la stessa identica forza.

Interfaccia → 1Q: Infrangi 1 subroutine.

Non faccio incursioni con i miei strumenti. Le faccio con il mio cuore.

 2021 NISEI Illus. Rtomikrin  30



3

ATMAN

PROGRAMMA: Icebreaker - AI

Quando installi questo programma, puoi pagare XQ per collocare X segnalini potere su di esso. Questo programma prende +1 forza per ogni segnalino potere ospitato, e può solo interfacciarsi con un ICE che abbia la stessa identica forza.

Interfaccia → 1Q: Infrangi 1 subroutine.

Non faccio incursioni con i miei strumenti. Le faccio con il mio cuore.

 2021 NISEI Illus. Rtomikrin  30



3

ATMAN

PROGRAMMA: Icebreaker - AI

Quando installi questo programma, puoi pagare XQ per collocare X segnalini potere su di esso. Questo programma prende +1 forza per ogni segnalino potere ospitato, e può solo interfacciarsi con un ICE che abbia la stessa identica forza.

Interfaccia → 1Q: Infrangi 1 subroutine.

Non faccio incursioni con i miei strumenti. Le faccio con il mio cuore.

 2021 NISEI Illus. Rtomikrin  30

2 CAMALEONTE



PROGRAMMA: Icebreaker

Quando installi questo programma, scegli **barrier**, **code gate**, o **sentry**.
 Quando la fase di scarto finisce, aggiungi questo programma al tuo grip.
 Interfaccia → 1Q: Rompi 1 subroutine su un ICE del tipo selezionato.

Una volta l'avevo salvato sul mio desktop; ci ho messo una settimana per ritrovarlo!

3 2021 NISEI Illus. Krembler 31

2 CAMALEONTE



PROGRAMMA: Icebreaker

Quando installi questo programma, scegli **barrier**, **code gate**, o **sentry**.
 Quando la fase di scarto finisce, aggiungi questo programma al tuo grip.
 Interfaccia → 1Q: Rompi 1 subroutine su un ICE del tipo selezionato.

Una volta l'avevo salvato sul mio desktop; ci ho messo una settimana per ritrovarlo!

3 2021 NISEI Illus. Krembler 31

2 CAMALEONTE



PROGRAMMA: Icebreaker

Quando installi questo programma, scegli **barrier**, **code gate**, o **sentry**.
 Quando la fase di scarto finisce, aggiungi questo programma al tuo grip.
 Interfaccia → 1Q: Rompi 1 subroutine su un ICE del tipo selezionato.

Una volta l'avevo salvato sul mio desktop; ci ho messo una settimana per ritrovarlo!

3 2021 NISEI Illus. Krembler 31

2 EGRET



PROGRAMMA

Installa solo su un ICE materializzato.
 L'ICE ospitante diventa **barrier**, **code gate** e **sentry**.

"Pallade Atena mandò un airone, volteggiante nella notte. Essi non lo videro passare, ma ne sentirono il grido."

—Iliade

32 2021 NISEI Illus. N. Hopkins 32

2 EGRET



PROGRAMMA

Installa solo su un ICE materializzato.
 L'ICE ospitante diventa **barrier**, **code gate** e **sentry**.

"Pallade Atena mandò un airone, volteggiante nella notte. Essi non lo videro passare, ma ne sentirono il grido."

—Iliade

32 2021 NISEI Illus. N. Hopkins 32

2 EGRET



PROGRAMMA

Installa solo su un ICE materializzato.
 L'ICE ospitante diventa **barrier**, **code gate** e **sentry**.

"Pallade Atena mandò un airone, volteggiante nella notte. Essi non lo videro passare, ma ne sentirono il grido."

—Iliade

32 2021 NISEI Illus. N. Hopkins 32

4 LAMA GORDIANA



PROGRAMMA: Icebreaker - Decoder

Interfaccia → 1Q: Infrangi 1 subroutine code gate.
 1Q: +1 forza per il resto di questa incursione.
Migliaia di puzzle con una singola soluzione.

2 2021 NISEI Illus. Zoe Cohen 33

4 LAMA GORDIANA



PROGRAMMA: Icebreaker - Decoder

Interfaccia → 1Q: Infrangi 1 subroutine code gate.
 1Q: +1 forza per il resto di questa incursione.
Migliaia di puzzle con una singola soluzione.

2 2021 NISEI Illus. Zoe Cohen 33

4 LAMA GORDIANA



PROGRAMMA: Icebreaker - Decoder

Interfaccia → 1Q: Infrangi 1 subroutine code gate.
 1Q: +1 forza per il resto di questa incursione.
Migliaia di puzzle con una singola soluzione.

2 2021 NISEI Illus. Zoe Cohen 33

0 PARICIA



PROGRAMMA

2👤 (Quando installi questa carta, prima che inizi il tuo turno, ricarica fino a ospitare 2 crediti.)

Puoi spendere i crediti ospitati per pagare i costi di eliminazione degli asset.

Una marea crescente sommerse tutti i server.

2021 NISEI Illus. Zoe Cohen 34

0 PARICIA



PROGRAMMA

2👤 (Quando installi questa carta, prima che inizi il tuo turno, ricarica fino a ospitare 2 crediti.)

Puoi spendere i crediti ospitati per pagare i costi di eliminazione degli asset.

Una marea crescente sommerse tutti i server.

2021 NISEI Illus. Zoe Cohen 34

0 PARICIA



PROGRAMMA

2👤 (Quando installi questa carta, prima che inizi il tuo turno, ricarica fino a ospitare 2 crediti.)

Puoi spendere i crediti ospitati per pagare i costi di eliminazione degli asset.

Una marea crescente sommerse tutti i server.

2021 NISEI Illus. Zoe Cohen 34

1 ◆ BANCO DEI PEGNI DI AESOP



RISORSA: Contatto - Luogo

Quando il tuo turno inizia, puoi eliminare 1 delle tue altre carte installate. Se lo fai, ottieni 3👤.

Se hai qualcosa da vendere, Aesop è interessato a comprarla. L'unica cosa che non vorrà sapere è dove l'hai presa.

2021 NISEI Illus. Krembler & Alexis Spicer 35

1 ◆ BANCO DEI PEGNI DI AESOP



RISORSA: Contatto - Luogo

Quando il tuo turno inizia, puoi eliminare 1 delle tue altre carte installate. Se lo fai, ottieni 3👤.

Se hai qualcosa da vendere, Aesop è interessato a comprarla. L'unica cosa che non vorrà sapere è dove l'hai presa.

2021 NISEI Illus. Krembler & Alexis Spicer 35

1 ◆ BANCO DEI PEGNI DI AESOP



RISORSA: Contatto - Luogo

Quando il tuo turno inizia, puoi eliminare 1 delle tue altre carte installate. Se lo fai, ottieni 3👤.

Se hai qualcosa da vendere, Aesop è interessato a comprarla. L'unica cosa che non vorrà sapere è dove l'hai presa.

2021 NISEI Illus. Krembler & Alexis Spicer 35

5 CONTATTI PROFESSIONALI



RISORSA: Contatto

👤: Ottieni 1👤 e pesca 1 carta.

Puoi hackerare un social network ma il duro lavoro, la collaborazione e un orecchio simpatico ti porteranno più velocemente al risultato.

2021 NISEI Illus. Nedlly Audiovisuell 36

5 CONTATTI PROFESSIONALI



RISORSA: Contatto

👤: Ottieni 1👤 e pesca 1 carta.

Puoi hackerare un social network ma il duro lavoro, la collaborazione e un orecchio simpatico ti porteranno più velocemente al risultato.

2021 NISEI Illus. Nedlly Audiovisuell 36

5 CONTATTI PROFESSIONALI



RISORSA: Contatto

👤: Ottieni 1👤 e pesca 1 carta.

Puoi hackerare un social network ma il duro lavoro, la collaborazione e un orecchio simpatico ti porteranno più velocemente al risultato.

2021 NISEI Illus. Nedlly Audiovisuell 36

2

RICICLAGGIO

**EVENTO:** IncurSIONe

Esegui un'incursione in qualsiasi server. Quando quell'incursione termina, se è riuscita, ottieni 5Q.

Pensavo mi sarei sentito in colpa. Pensavo.

2021 NISEI Illus. Chelsea Geter

37

2

RICICLAGGIO

**EVENTO:** IncurSIONe

Esegui un'incursione in qualsiasi server. Quando quell'incursione termina, se è riuscita, ottieni 5Q.

Pensavo mi sarei sentito in colpa. Pensavo.

2021 NISEI Illus. Chelsea Geter

37

2

RICICLAGGIO

**EVENTO:** IncurSIONe

Esegui un'incursione in qualsiasi server. Quando quell'incursione termina, se è riuscita, ottieni 5Q.

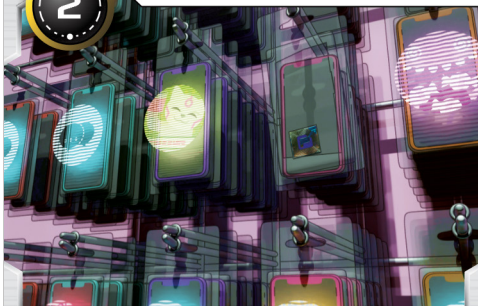
Pensavo mi sarei sentito in colpa. Pensavo.

2021 NISEI Illus. Chelsea Geter

37

2

VOICEPAD PREPAGATO

**HARDWARE:** Attrezzatura

1Q (Quando installi questa carta, prima che inizi il tuo turno, ricarica fino a ospitare 1 credito.)

Puoi spendere i crediti ospitati per giocare eventi.

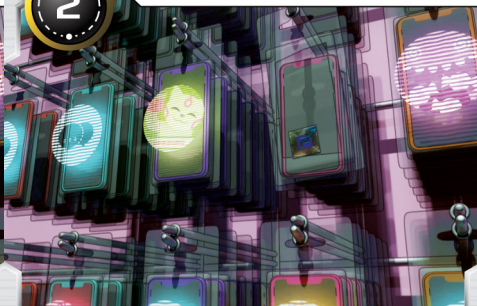
Sono stati fuori dal mercato per anni, finché la Crisi del Beanstalk ha fatto tornare di moda la ridondanza.

2021 NISEI Illus. Zoe Cohen & Alexis Spicer

38

2

VOICEPAD PREPAGATO

**HARDWARE:** Attrezzatura

1Q (Quando installi questa carta, prima che inizi il tuo turno, ricarica fino a ospitare 1 credito.)

Puoi spendere i crediti ospitati per giocare eventi.

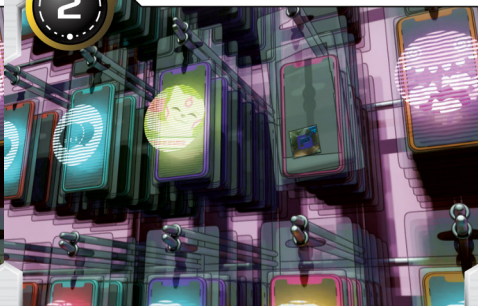
Sono stati fuori dal mercato per anni, finché la Crisi del Beanstalk ha fatto tornare di moda la ridondanza.

2021 NISEI Illus. Zoe Cohen & Alexis Spicer

38

2

VOICEPAD PREPAGATO

**HARDWARE:** Attrezzatura

1Q (Quando installi questa carta, prima che inizi il tuo turno, ricarica fino a ospitare 1 credito.)

Puoi spendere i crediti ospitati per giocare eventi.

Sono stati fuori dal mercato per anni, finché la Crisi del Beanstalk ha fatto tornare di moda la ridondanza.

2021 NISEI Illus. Zoe Cohen & Alexis Spicer

38

4

♦ HOTEL EARTHRISE

**RISORSA:** Luogo - Chic

Quando installi questa risorsa, carica 3 segnalini potere su di essa. Quando è scarica, eliminala.

Quando il tuo turno inizia, rimuovi 1 segnalino potere ospitato e pesca 2 carte.

La migliore vista in tutto il sistema. A un prezzo adeguato.

2021 NISEI Illus. Zoe Cohen

39

4

♦ HOTEL EARTHRISE

**RISORSA:** Luogo - Chic

Quando installi questa risorsa, carica 3 segnalini potere su di essa. Quando è scarica, eliminala.

Quando il tuo turno inizia, rimuovi 1 segnalino potere ospitato e pesca 2 carte.

La migliore vista in tutto il sistema. A un prezzo adeguato.

2021 NISEI Illus. Zoe Cohen

39

4

♦ HOTEL EARTHRISE

**RISORSA:** Luogo - Chic

Quando installi questa risorsa, carica 3 segnalini potere su di essa. Quando è scarica, eliminala.

Quando il tuo turno inizia, rimuovi 1 segnalino potere ospitato e pesca 2 carte.

La migliore vista in tutto il sistema. A un prezzo adeguato.

2021 NISEI Illus. Zoe Cohen

39

PROGETTO VITRUVIUS



OBIETTIVO: Ricerca

Quando riscuoti quest'obiettivo, colloca 1 segnalino obiettivo su di esso per ogni segnalino progresso oltre il 3°.

Segnalino obiettivo ospitato: Aggiungi 1 carta dagli Archivi al QG.

Perfezione di forma.

2021 NISEI Illus. Krembler



PROGETTO VITRUVIUS



OBIETTIVO: Ricerca

Quando riscuoti quest'obiettivo, colloca 1 segnalino obiettivo su di esso per ogni segnalino progresso oltre il 3°.

Segnalino obiettivo ospitato: Aggiungi 1 carta dagli Archivi al QG.

Perfezione di forma.

2021 NISEI Illus. Krembler



PROGETTO VITRUVIUS



OBIETTIVO: Ricerca

Quando riscuoti quest'obiettivo, colloca 1 segnalino obiettivo su di esso per ogni segnalino progresso oltre il 3°.

Segnalino obiettivo ospitato: Aggiungi 1 carta dagli Archivi al QG.

Perfezione di forma.

2021 NISEI Illus. Krembler



CAMPAGNA MARILYN



ASSET: Pubblicità

Quando materializzi questo asset, carica 80 su di esso. Quando è scarico, eliminalo.

Quando il tuo turno inizia, prendi 20 da questo asset.

↻ → Quando questo asset sta per essere eliminato, puoi rimescolarlo nella R&S invece di aggiungerlo agli Archivi. (È comunque considerato eliminato.)

Hanno un'infanzia sola. Fagliela godere.

2021 NISEI Illus. Dimik



CAMPAGNA MARILYN



ASSET: Pubblicità

Quando materializzi questo asset, carica 80 su di esso. Quando è scarico, eliminalo.

Quando il tuo turno inizia, prendi 20 da questo asset.

↻ → Quando questo asset sta per essere eliminato, puoi rimescolarlo nella R&S invece di aggiungerlo agli Archivi. (È comunque considerato eliminato.)

Hanno un'infanzia sola. Fagliela godere.

2021 NISEI Illus. Dimik



CAMPAGNA MARILYN



ASSET: Pubblicità

Quando materializzi questo asset, carica 80 su di esso. Quando è scarico, eliminalo.

Quando il tuo turno inizia, prendi 20 da questo asset.

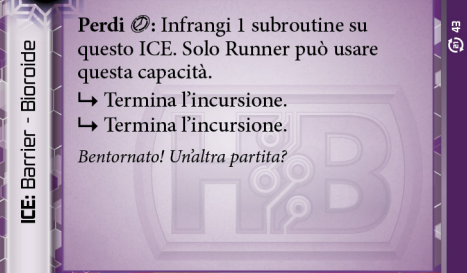
↻ → Quando questo asset sta per essere eliminato, puoi rimescolarlo nella R&S invece di aggiungerlo agli Archivi. (È comunque considerato eliminato.)

Hanno un'infanzia sola. Fagliela godere.

2021 NISEI Illus. Dimik



ELI 1.0



Perdi 0: Infrangi 1 subroutine su questo ICE. Solo Runner può usare questa capacità.

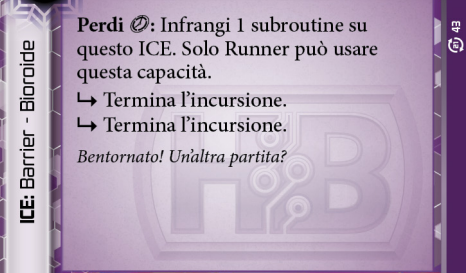
- ↳ Termina l'incursione.
- ↳ Termina l'incursione.

Bentornato! Un'altra partita?

ICE: Barrier - Bioroide



ELI 1.0



Perdi 0: Infrangi 1 subroutine su questo ICE. Solo Runner può usare questa capacità.

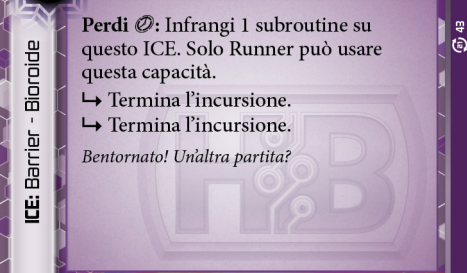
- ↳ Termina l'incursione.
- ↳ Termina l'incursione.

Bentornato! Un'altra partita?

ICE: Barrier - Bioroide



ELI 1.0



Perdi 0: Infrangi 1 subroutine su questo ICE. Solo Runner può usare questa capacità.

- ↳ Termina l'incursione.
- ↳ Termina l'incursione.

Bentornato! Un'altra partita?

ICE: Barrier - Bioroide



2021 NISEI Illus. Krembler

3 **MAGNETE**

ICE: Code Gate

Quando materializzi questo ICE, scegli 1 programma installato ospitato su un ICE. Sposta quel programma su questo ICE.

Ogni programma ospitato perde tutte le proprie capacità.

↳ Termina l'incursione.

Un trionfo di design iterativo trainato dai bioroidi. Peccato che nessuno capisca come funziona...

2021 NISEI Illus. Zora Cohen

3 **MAGNETE**

ICE: Code Gate

Quando materializzi questo ICE, scegli 1 programma installato ospitato su un ICE. Sposta quel programma su questo ICE.

Ogni programma ospitato perde tutte le proprie capacità.

↳ Termina l'incursione.

Un trionfo di design iterativo trainato dai bioroidi. Peccato che nessuno capisca come funziona...

2021 NISEI Illus. Zora Cohen

3 **MAGNETE**

ICE: Code Gate

Quando materializzi questo ICE, scegli 1 programma installato ospitato su un ICE. Sposta quel programma su questo ICE.

Ogni programma ospitato perde tutte le proprie capacità.

↳ Termina l'incursione.

Un trionfo di design iterativo trainato dai bioroidi. Peccato che nessuno capisca come funziona...

2021 NISEI Illus. Zora Cohen

3 **RAVANA 1.0**

ICE: Code Gate - Bioroide

Perdi ⚡: Infrangi 1 subroutine su questo ICE. Solo Runner può usare questa capacità.

↳ Risolvi 1 subroutine su un altro ICE bioroide materializzato.

↳ Risolvi 1 subroutine su un altro ICE bioroide materializzato.

Grido con migliaia di voci, brandisco migliaia di armi, ricordo migliaia di vite.

2021 NISEI Illus. Krembler

3 **RAVANA 1.0**

ICE: Code Gate - Bioroide

Perdi ⚡: Infrangi 1 subroutine su questo ICE. Solo Runner può usare questa capacità.

↳ Risolvi 1 subroutine su un altro ICE bioroide materializzato.

↳ Risolvi 1 subroutine su un altro ICE bioroide materializzato.

Grido con migliaia di voci, brandisco migliaia di armi, ricordo migliaia di vite.

2021 NISEI Illus. Krembler

3 **RAVANA 1.0**

ICE: Code Gate - Bioroide

Perdi ⚡: Infrangi 1 subroutine su questo ICE. Solo Runner può usare questa capacità.

↳ Risolvi 1 subroutine su un altro ICE bioroide materializzato.

↳ Risolvi 1 subroutine su un altro ICE bioroide materializzato.

Grido con migliaia di voci, brandisco migliaia di armi, ricordo migliaia di vite.

2021 NISEI Illus. Krembler

4 **ROTORORRETTA**

ICE: Sentry - Destroyer

↳ Elimina 1 programma installato.

↳ Termina l'incursione.

Click!

2021 NISEI Illus. Zora Cohen

4 **ROTORORRETTA**

ICE: Sentry - Destroyer

↳ Elimina 1 programma installato.

↳ Termina l'incursione.

Click!

2021 NISEI Illus. Zora Cohen

4 **ROTORORRETTA**

ICE: Sentry - Destroyer

↳ Elimina 1 programma installato.

↳ Termina l'incursione.

Click!

2021 NISEI Illus. Zora Cohen



MEMORIE ARCHIVATE

0

OPERAZIONE

Aggiungi 1 carta dagli Archivi al QG.

Non è sonno. Il sonno implica sogni, attività, cambiamento. Questi sono immobili, freddi, morti.

2021 NISEI Illus. N. Hopkins

47



MEMORIE ARCHIVATE

0

OPERAZIONE

Aggiungi 1 carta dagli Archivi al QG.

Non è sonno. Il sonno implica sogni, attività, cambiamento. Questi sono immobili, freddi, morti.

2021 NISEI Illus. N. Hopkins

47



MEMORIE ARCHIVATE

0

OPERAZIONE

Aggiungi 1 carta dagli Archivi al QG.

Non è sonno. Il sonno implica sogni, attività, cambiamento. Questi sono immobili, freddi, morti.

2021 NISEI Illus. N. Hopkins

47



FORZA LAVORO BIOTICA

4

OPERAZIONE

Ottieni 2.

A volte a noi di Haas-Bioroid chiedono fino a che punto i bioroidi interagiscono socialmente con la forza lavoro umana. Grazie ai nostri instancabili sforzi, crediamo che questo non sarà un problema a lungo termine.

2021 NISEI Illus. Olie Boldador

48



FORZA LAVORO BIOTICA

4

OPERAZIONE

Ottieni 2.

A volte a noi di Haas-Bioroid chiedono fino a che punto i bioroidi interagiscono socialmente con la forza lavoro umana. Grazie ai nostri instancabili sforzi, crediamo che questo non sarà un problema a lungo termine.

2021 NISEI Illus. Olie Boldador

48



FORZA LAVORO BIOTICA

4

OPERAZIONE

Ottieni 2.

A volte a noi di Haas-Bioroid chiedono fino a che punto i bioroidi interagiscono socialmente con la forza lavoro umana. Grazie ai nostri instancabili sforzi, crediamo che questo non sarà un problema a lungo termine.

2021 NISEI Illus. Olie Boldador

48



RISOLUTORE DI PROBLEMI CORPORATIVO

0

MIGLIORIA

XQ, ♠: Scegli 1 ICE materializzato a protezione di questo server. Quell'ICE prende +X forza per il resto del turno.

Problema risolto.

2021 NISEI Illus. Akira J. Mitchell

49



RISOLUTORE DI PROBLEMI CORPORATIVO

0

MIGLIORIA

XQ, ♠: Scegli 1 ICE materializzato a protezione di questo server. Quell'ICE prende +X forza per il resto del turno.

Problema risolto.

2021 NISEI Illus. Akira J. Mitchell

49



RISOLUTORE DI PROBLEMI CORPORATIVO

0

MIGLIORIA

XQ, ♠: Scegli 1 ICE materializzato a protezione di questo server. Quell'ICE prende +X forza per il resto del turno.

Problema risolto.

2021 NISEI Illus. Akira J. Mitchell

49

CASA DEI COLTELLI

3



1

OBBIETTIVO: Sicurezza

Quando riscuoti quest'obiettivo, colloca 3 segnalini obiettivo su di esso.

Segnalino obiettivo ospitato: Infliggi 1 danno di rete. Usa questa capacità solo durante un'incursione e solo una volta per incursione.

Il biglietto d'ingresso è una sola goccia di sangue.

2021 NISEI Illus. Zoe Cohen

51

CASA DEI COLTELLI

3



1

OBBIETTIVO: Sicurezza

Quando riscuoti quest'obiettivo, colloca 3 segnalini obiettivo su di esso.

Segnalino obiettivo ospitato: Infliggi 1 danno di rete. Usa questa capacità solo durante un'incursione e solo una volta per incursione.

Il biglietto d'ingresso è una sola goccia di sangue.

2021 NISEI Illus. Zoe Cohen

51

CASA DEI COLTELLI

3



1

OBBIETTIVO: Sicurezza

Quando riscuoti quest'obiettivo, colloca 3 segnalini obiettivo su di esso.

Segnalino obiettivo ospitato: Infliggi 1 danno di rete. Usa questa capacità solo durante un'incursione e solo una volta per incursione.

Il biglietto d'ingresso è una sola goccia di sangue.

2021 NISEI Illus. Zoe Cohen

51

NISEI MK II

4



2

OBBIETTIVO: Iniziativa

Quando riscuoti quest'obiettivo, colloca 1 segnalino obiettivo su di esso.

Segnalino obiettivo ospitato: Termina l'incursione.

Potremmo fermare disastri prima che capitino, assassini prima che agiscano. Non credi che ciò valga la sanità mentale di un androide?

2021 NISEI Illus. Dimik

52

NISEI MK II

4



2

OBBIETTIVO: Iniziativa

Quando riscuoti quest'obiettivo, colloca 1 segnalino obiettivo su di esso.

Segnalino obiettivo ospitato: Termina l'incursione.

Potremmo fermare disastri prima che capitino, assassini prima che agiscano. Non credi che ciò valga la sanità mentale di un androide?

2021 NISEI Illus. Dimik

52

NISEI MK II

4



2

OBBIETTIVO: Iniziativa

Quando riscuoti quest'obiettivo, colloca 1 segnalino obiettivo su di esso.

Segnalino obiettivo ospitato: Termina l'incursione.

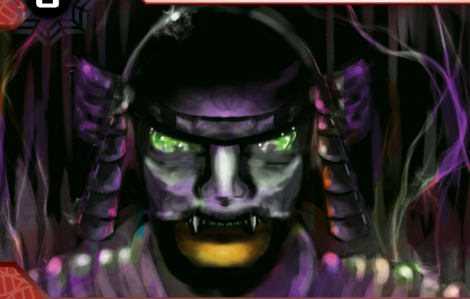
Potremmo fermare disastri prima che capitino, assassini prima che agiscano. Non credi che ciò valga la sanità mentale di un androide?

2021 NISEI Illus. Dimik

52

RONIN

0



ASSET: Ostile

Puoi fare progredire questo asset.

⊙, ⊛: Infliggi 3 danni di rete. Usa questa capacità solo se ci sono 4 o più segnalini progresso ospitati.

Non posso restare. Ho una cosa da sbrigare.

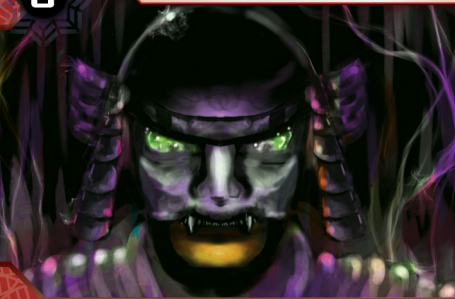
2

2021 NISEI Illus. N. Hopkins

53

RONIN

0



ASSET: Ostile

Puoi fare progredire questo asset.

⊙, ⊛: Infliggi 3 danni di rete. Usa questa capacità solo se ci sono 4 o più segnalini progresso ospitati.

Non posso restare. Ho una cosa da sbrigare.

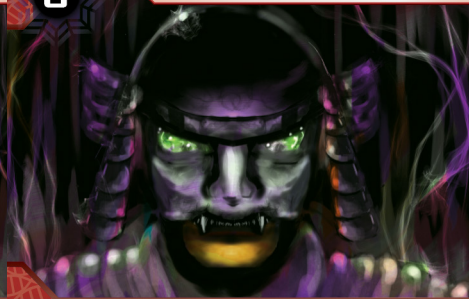
2

2021 NISEI Illus. N. Hopkins

53

RONIN

0



ASSET: Ostile

Puoi fare progredire questo asset.

⊙, ⊛: Infliggi 3 danni di rete. Usa questa capacità solo se ci sono 4 o più segnalini progresso ospitati.

Non posso restare. Ho una cosa da sbrigare.

2

2021 NISEI Illus. N. Hopkins

53



TRABOCCHETTO

0

ASSET: Imboscata

Mentre Runner accede a questa carta nella R&S, deve rivelarla.
 Quando Runner accede a questa carta ovunque tranne che negli Archivi, puoi pagare 4C. Se lo fai, assegna 1 tag a Runner e infliggi 3 danni di rete.
Una piccola stanza, piena di sorprese.



2021 NISEI Illus. Akira J. Mitchell

54



TRABOCCHETTO

0

ASSET: Imboscata

Mentre Runner accede a questa carta nella R&S, deve rivelarla.
 Quando Runner accede a questa carta ovunque tranne che negli Archivi, puoi pagare 4C. Se lo fai, assegna 1 tag a Runner e infliggi 3 danni di rete.
Una piccola stanza, piena di sorprese.



2021 NISEI Illus. Akira J. Mitchell

54



TRABOCCHETTO

0

ASSET: Imboscata

Mentre Runner accede a questa carta nella R&S, deve rivelarla.
 Quando Runner accede a questa carta ovunque tranne che negli Archivi, puoi pagare 4C. Se lo fai, assegna 1 tag a Runner e infliggi 3 danni di rete.
Una piccola stanza, piena di sorprese.



2021 NISEI Illus. Akira J. Mitchell

54

5 CAMPO DI LOTO

La forza di questo ICE non può essere ridotta.
 ↳ Termina l'incursione.
Non appena la luce bianca le divampò intorno, si arrestò. Era troppo bello. Troppo perfetto.

ICE: Code Gate

54



4

2021 NISEI Illus. Krembler

5 CAMPO DI LOTO

La forza di questo ICE non può essere ridotta.
 ↳ Termina l'incursione.
Non appena la luce bianca le divampò intorno, si arrestò. Era troppo bello. Troppo perfetto.

ICE: Code Gate

54



4

2021 NISEI Illus. Krembler

5 CAMPO DI LOTO

La forza di questo ICE non può essere ridotta.
 ↳ Termina l'incursione.
Non appena la luce bianca le divampò intorno, si arrestò. Era troppo bello. Troppo perfetto.

ICE: Code Gate

54



4

2021 NISEI Illus. Krembler

3 SPADACCINO

Runner non può infrangere subroutine su questo ICE usando programmi AI.
 ↳ Elimina 1 programma AI installato.
 ↳ Infliggi 1 danno di rete.
Il dolore del suo primo taglio è una prova. Se sanguina rosso umano, il secondo attacco si ferma.

ICE: Sentry - AP - Destroyer

55



2

2021 NISEI Illus. Krembler

3 SPADACCINO

Runner non può infrangere subroutine su questo ICE usando programmi AI.
 ↳ Elimina 1 programma AI installato.
 ↳ Infliggi 1 danno di rete.
Il dolore del suo primo taglio è una prova. Se sanguina rosso umano, il secondo attacco si ferma.

ICE: Sentry - AP - Destroyer

55



2

2021 NISEI Illus. Krembler

3 SPADACCINO

Runner non può infrangere subroutine su questo ICE usando programmi AI.
 ↳ Elimina 1 programma AI installato.
 ↳ Infliggi 1 danno di rete.
Il dolore del suo primo taglio è una prova. Se sanguina rosso umano, il secondo attacco si ferma.

ICE: Sentry - AP - Destroyer

55



2

2021 NISEI Illus. Krembler

3 ACCESSORIO VIP



OPERAZIONE: Doppio

Come costo aggiuntivo per giocare questa operazione, spendi 2.

Rivela fino a 5 carte nel QG. Ottieni 20 per ogni carta rivelata in questo modo.

Sapevamo di aver trovato gli accessori indispensabili di questa stagione quando tutti e venti gli influencer di serie A si sono rifiutati di restituire le mini alpaca.

2021 NISEI Illus. N. Hopkins 57

3 ACCESSORIO VIP



OPERAZIONE: Doppio

Come costo aggiuntivo per giocare questa operazione, spendi 2.

Rivela fino a 5 carte nel QG. Ottieni 20 per ogni carta rivelata in questo modo.

Sapevamo di aver trovato gli accessori indispensabili di questa stagione quando tutti e venti gli influencer di serie A si sono rifiutati di restituire le mini alpaca.

2021 NISEI Illus. N. Hopkins 57

3 ACCESSORIO VIP



OPERAZIONE: Doppio

Come costo aggiuntivo per giocare questa operazione, spendi 2.

Rivela fino a 5 carte nel QG. Ottieni 20 per ogni carta rivelata in questo modo.

Sapevamo di aver trovato gli accessori indispensabili di questa stagione quando tutti e venti gli influencer di serie A si sono rifiutati di restituire le mini alpaca.

2021 NISEI Illus. N. Hopkins 57

1 GIOCO DI LUCE



OPERAZIONE

Scegli 1 carta installata che puoi far progredire. Sposta fino a 2 segnalini progresso da 1 altra carta alla carta scelta.

Stai guardando attentamente?

2021 NISEI Illus. N. Hopkins 58

1 GIOCO DI LUCE



OPERAZIONE

Scegli 1 carta installata che puoi far progredire. Sposta fino a 2 segnalini progresso da 1 altra carta alla carta scelta.

Stai guardando attentamente?

2021 NISEI Illus. N. Hopkins 58

1 GIOCO DI LUCE



OPERAZIONE

Scegli 1 carta installata che puoi far progredire. Sposta fino a 2 segnalini progresso da 1 altra carta alla carta scelta.

Stai guardando attentamente?

2021 NISEI Illus. N. Hopkins 58

2 GRIGLIA DI HOKUSAI



MIGLIORIA: Regione

Ogni volta che un'incursione è riuscita in questo server, infliggi 1 danno di rete. Limite 1 regione per server.

Il direttore Kase ha appeso dei paesaggi della sede di Hokusai dietro le loro scrivanie. L'implicazione faceva delle meraviglie nel concentrare le menti dello staff.

4

2021 NISEI Illus. Zoe Cohen 59

2 GRIGLIA DI HOKUSAI



MIGLIORIA: Regione

Ogni volta che un'incursione è riuscita in questo server, infliggi 1 danno di rete. Limite 1 regione per server.

Il direttore Kase ha appeso dei paesaggi della sede di Hokusai dietro le loro scrivanie. L'implicazione faceva delle meraviglie nel concentrare le menti dello staff.

4

2021 NISEI Illus. Zoe Cohen 59

2 GRIGLIA DI HOKUSAI



MIGLIORIA: Regione

Ogni volta che un'incursione è riuscita in questo server, infliggi 1 danno di rete. Limite 1 regione per server.

Il direttore Kase ha appeso dei paesaggi della sede di Hokusai dietro le loro scrivanie. L'implicazione faceva delle meraviglie nel concentrare le menti dello staff.

4

2021 NISEI Illus. Zoe Cohen 59

ACQUISIZIONE DI LICENZA



1

OBIETTIVO: Espansione

Quando riscuoti quest'obiettivo, puoi rivelare 1 asset o una miglioria nel QG o negli Archivi. Installa e materializza quella carta, ignorando tutti i costi.

Okay gente! I diritti entreranno in vigore tra quattordici giorni esatti. Voglio merce, voglio promozioni, voglio sequel! Andiamo!

2021 NISEI illus. Zoe Cohen

61

ACQUISIZIONE DI LICENZA



1

OBIETTIVO: Espansione

Quando riscuoti quest'obiettivo, puoi rivelare 1 asset o una miglioria nel QG o negli Archivi. Installa e materializza quella carta, ignorando tutti i costi.

Okay gente! I diritti entreranno in vigore tra quattordici giorni esatti. Voglio merce, voglio promozioni, voglio sequel! Andiamo!

2021 NISEI illus. Zoe Cohen

61

ACQUISIZIONE DI LICENZA



1

OBIETTIVO: Espansione

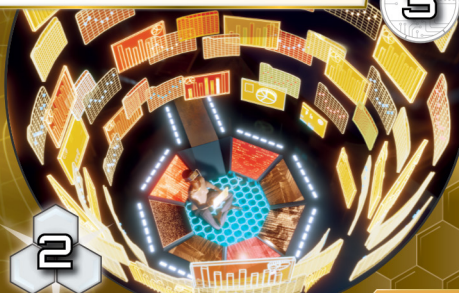
Quando riscuoti quest'obiettivo, puoi rivelare 1 asset o una miglioria nel QG o negli Archivi. Installa e materializza quella carta, ignorando tutti i costi.

Okay gente! I diritti entreranno in vigore tra quattordici giorni esatti. Voglio merce, voglio promozioni, voglio sequel! Andiamo!

2021 NISEI illus. Zoe Cohen

61

PROGETTO BEALE



2

OBIETTIVO: Ricerca

Quando riscuoti quest'obiettivo, colloca 1 segnalino obiettivo su di esso per ogni 2 segnalini progresso ospitati oltre il 3°.

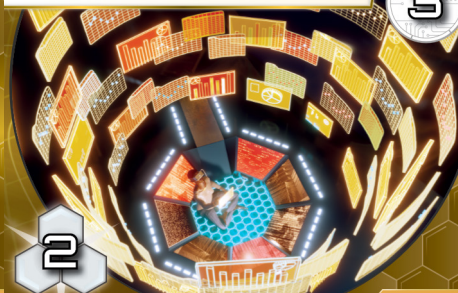
Quest'obiettivo vale 1 punto obiettivo in più per ogni segnalino obiettivo ospitato.

Sono tutti dati.

2021 NISEI illus. Zoe Cohen

62

PROGETTO BEALE



2

OBIETTIVO: Ricerca

Quando riscuoti quest'obiettivo, colloca 1 segnalino obiettivo su di esso per ogni 2 segnalini progresso ospitati oltre il 3°.

Quest'obiettivo vale 1 punto obiettivo in più per ogni segnalino obiettivo ospitato.

Sono tutti dati.

2021 NISEI illus. Zoe Cohen

62

PROGETTO BEALE



2

OBIETTIVO: Ricerca

Quando riscuoti quest'obiettivo, colloca 1 segnalino obiettivo su di esso per ogni 2 segnalini progresso ospitati oltre il 3°.

Quest'obiettivo vale 1 punto obiettivo in più per ogni segnalino obiettivo ospitato.

Sono tutti dati.

2021 NISEI illus. Zoe Cohen

62

BUSINESS SHOW QUOTIDIANO

2



ASSET: Programma

Ψ → La prima volta ogni turno in cui stai per pescare un qualsiasi numero di carte, aumenta di 1 il numero di carte da pescare. Quando peschi queste carte, aggiugine 1 al fondo della R&S.

Devi trascinare il mercato, mai seguirlo.

2021 NISEI illus. David Lei

63

4

BUSINESS SHOW QUOTIDIANO

2



ASSET: Programma

Ψ → La prima volta ogni turno in cui stai per pescare un qualsiasi numero di carte, aumenta di 1 il numero di carte da pescare. Quando peschi queste carte, aggiugine 1 al fondo della R&S.

Devi trascinare il mercato, mai seguirlo.

2021 NISEI illus. David Lei

63

4

BUSINESS SHOW QUOTIDIANO

2



ASSET: Programma

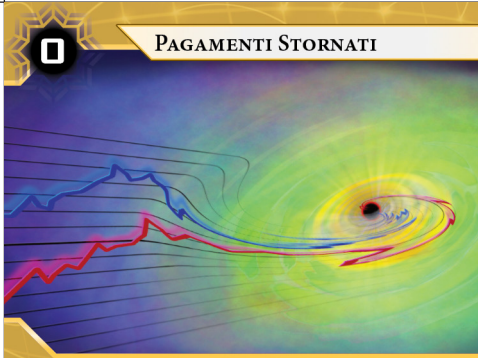
Ψ → La prima volta ogni turno in cui stai per pescare un qualsiasi numero di carte, aumenta di 1 il numero di carte da pescare. Quando peschi queste carte, aggiugine 1 al fondo della R&S.

Devi trascinare il mercato, mai seguirlo.

2021 NISEI illus. David Lei

63

4



PAGAMENTI STORNATI

0

ASSET: Ostile

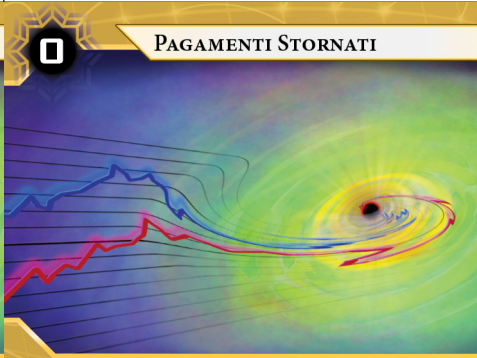
Puoi fare progredire questo asset.
☉, ☿: Runner perde 4☉ per ogni segnalino progresso ospitato.

Anche le aziende possono richiedere storni di addebito.



2021 NISEI illus. Philippe Laroche

64



PAGAMENTI STORNATI

0

ASSET: Ostile

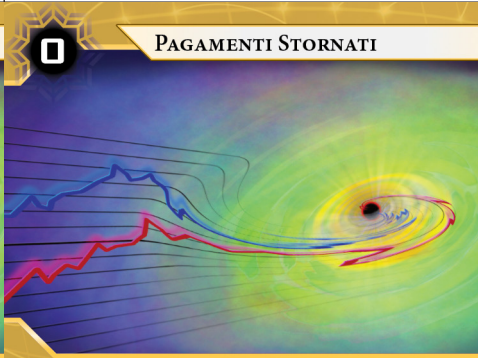
Puoi fare progredire questo asset.
☉, ☿: Runner perde 4☉ per ogni segnalino progresso ospitato.

Anche le aziende possono richiedere storni di addebito.



2021 NISEI illus. Philippe Laroche

64



PAGAMENTI STORNATI

0

ASSET: Ostile

Puoi fare progredire questo asset.
☉, ☿: Runner perde 4☉ per ogni segnalino progresso ospitato.

Anche le aziende possono richiedere storni di addebito.



2021 NISEI illus. Philippe Laroche

64

ICE: Code Gate - Pubblicità

0 **FINESTRA POP-UP**

Quando Runner incontra questo ICE, ottieni 1☉.

↳ Termina l'incursione a meno che Runner paghi 1☉.

Un attimo del suo tempo? Un attimo del suo tempo? Un attimo del suo—

2021 NISEI illus. Alexia Spicer

0

ICE: Code Gate - Pubblicità

0 **FINESTRA POP-UP**

Quando Runner incontra questo ICE, ottieni 1☉.

↳ Termina l'incursione a meno che Runner paghi 1☉.

Un attimo del suo tempo? Un attimo del suo tempo? Un attimo del suo—

2021 NISEI illus. Alexia Spicer

0

ICE: Code Gate - Pubblicità

0 **FINESTRA POP-UP**

Quando Runner incontra questo ICE, ottieni 1☉.

↳ Termina l'incursione a meno che Runner paghi 1☉.

Un attimo del suo tempo? Un attimo del suo tempo? Un attimo del suo—

2021 NISEI illus. Alexia Spicer

0

ICE: Code Gate

8 **CASELLO DI PEDAGGIO**

Quando Runner incontra questo ICE, deve pagare 3☉, se possibile. Se non lo fa, termina l'incursione.

↳ Termina l'incursione.

Le vie della Rete originali erano gratis e aperte. Una situazione inaccettabile.

2021 NISEI illus. N. Hopkins

5

ICE: Code Gate

8 **CASELLO DI PEDAGGIO**

Quando Runner incontra questo ICE, deve pagare 3☉, se possibile. Se non lo fa, termina l'incursione.

↳ Termina l'incursione.

Le vie della Rete originali erano gratis e aperte. Una situazione inaccettabile.

2021 NISEI illus. N. Hopkins

5

ICE: Code Gate

8 **CASELLO DI PEDAGGIO**

Quando Runner incontra questo ICE, deve pagare 3☉, se possibile. Se non lo fa, termina l'incursione.

↳ Termina l'incursione.

Le vie della Rete originali erano gratis e aperte. Una situazione inaccettabile.

2021 NISEI illus. N. Hopkins

5

2 **GUAINA**

Mentre non ci sono programmi fracter installati, questo ICE prende +3 forza.
 ↳ Termina l'incursione.

*Spazio rincurvato. Pieghe su pieghe.
 Esteso all'infinito. Spesso come la carta.*

ICE: Barrier

2021 NISEI Illus. Kevin Tame

2 **GUAINA**

Mentre non ci sono programmi fracter installati, questo ICE prende +3 forza.
 ↳ Termina l'incursione.

*Spazio rincurvato. Pieghe su pieghe.
 Esteso all'infinito. Spesso come la carta.*

ICE: Barrier

2021 NISEI Illus. Kevin Tame

2 **GUAINA**

Mentre non ci sono programmi fracter installati, questo ICE prende +3 forza.
 ↳ Termina l'incursione.

*Spazio rincurvato. Pieghe su pieghe.
 Esteso all'infinito. Spesso come la carta.*

ICE: Barrier

2021 NISEI Illus. Kevin Tame

X **STATISTICHE PSICOGRAFICHE**

OPERAZIONE

X deve essere pari o inferiore al numero dei tag assegnati a Runner.
 Colloca X segnalini progresso su 1 carta installata che puoi far progredire.

Ti conoscono meglio loro di te stesso.

2021 NISEI Illus. Nedliv Audiovisuell

68

X **STATISTICHE PSICOGRAFICHE**

OPERAZIONE

X deve essere pari o inferiore al numero dei tag assegnati a Runner.
 Colloca X segnalini progresso su 1 carta installata che puoi far progredire.

Ti conoscono meglio loro di te stesso.

2021 NISEI Illus. Nedliv Audiovisuell

68

X **STATISTICHE PSICOGRAFICHE**

OPERAZIONE

X deve essere pari o inferiore al numero dei tag assegnati a Runner.
 Colloca X segnalini progresso su 1 carta installata che puoi far progredire.

Ti conoscono meglio loro di te stesso.

2021 NISEI Illus. Nedliv Audiovisuell

68

6 **SAN SAN CITY GRID**

MIGLIORIA: Regione

Ogni obiettivo nella root di questo server ha -1 requisito di progresso.
 Limite 1 **regione** per server.
La Costa è aperta al pubblico.

5

2021 NISEI Illus. Nedliv Audiovisuell

69

6 **SAN SAN CITY GRID**

MIGLIORIA: Regione

Ogni obiettivo nella root di questo server ha -1 requisito di progresso.
 Limite 1 **regione** per server.
La Costa è aperta al pubblico.

5

2021 NISEI Illus. Nedliv Audiovisuell

69

6 **SAN SAN CITY GRID**

MIGLIORIA: Regione

Ogni obiettivo nella root di questo server ha -1 requisito di progresso.
 Limite 1 **regione** per server.
La Costa è aperta al pubblico.

5

2021 NISEI Illus. Nedliv Audiovisuell

69

ACCORPAMENTO OSTILE

2



1

OBIETTIVO: Espansione

Quando riscuoti quest'obiettivo, ottieni 7Q e prendi 1 pubblicità negativa.

A volte i pesci piccoli necessitano di un po' di pressione per mettere gli utili davanti ai principi.

ACCORPAMENTO OSTILE

2



1

OBIETTIVO: Espansione

Quando riscuoti quest'obiettivo, ottieni 7Q e prendi 1 pubblicità negativa.

A volte i pesci piccoli necessitano di un po' di pressione per mettere gli utili davanti ai principi.

ACCORPAMENTO OSTILE

2



1

OBIETTIVO: Espansione

Quando riscuoti quest'obiettivo, ottieni 7Q e prendi 1 pubblicità negativa.

A volte i pesci piccoli necessitano di un po' di pressione per mettere gli utili davanti ai principi.

2021 NISEI Illus. Akira J. Mitchell & Matt Burton

71

2021 NISEI Illus. Akira J. Mitchell & Matt Burton

71

2021 NISEI Illus. Akira J. Mitchell & Matt Burton

71

RISTRUTTURAZIONE DI OAKTOWN

4



2

OBIETTIVO: Pubblico - Iniziativa

Installa solo a faccia in su. (Quest'obiettivo non è né materializzato né smaterializzato.)

Ogni volta che fai progredire quest'obiettivo, ottieni 2Q. Se ci sono 5 o più segnalini progresso ospitati (compreso il segnalino appena collocato), ottieni invece 3Q.

C'è un'unica stagione a Oaktown: costruzione.

RISTRUTTURAZIONE DI OAKTOWN

4



2

OBIETTIVO: Pubblico - Iniziativa

Installa solo a faccia in su. (Quest'obiettivo non è né materializzato né smaterializzato.)

Ogni volta che fai progredire quest'obiettivo, ottieni 2Q. Se ci sono 5 o più segnalini progresso ospitati (compreso il segnalino appena collocato), ottieni invece 3Q.

C'è un'unica stagione a Oaktown: costruzione.

RISTRUTTURAZIONE DI OAKTOWN

4



2

OBIETTIVO: Pubblico - Iniziativa

Installa solo a faccia in su. (Quest'obiettivo non è né materializzato né smaterializzato.)

Ogni volta che fai progredire quest'obiettivo, ottieni 2Q. Se ci sono 5 o più segnalini progresso ospitati (compreso il segnalino appena collocato), ottieni invece 3Q.

C'è un'unica stagione a Oaktown: costruzione.

2021 NISEI Illus. Kira L. Nguyen

72

2021 NISEI Illus. Kira L. Nguyen

72

2021 NISEI Illus. Kira L. Nguyen

72

PROGETTO ATLAS

3



2

OBIETTIVO: Ricerca

Quando riscuoti quest'obiettivo, colloca 1 segnalino obiettivo su di esso per ogni segnalino progresso oltre il 3°.

Segnalino obiettivo ospitato: Cerca 1 carta nella R&S e rivela. Aggiungila al QG.

Prossima tappa: l'infinito.

PROGETTO ATLAS

3



2

OBIETTIVO: Ricerca

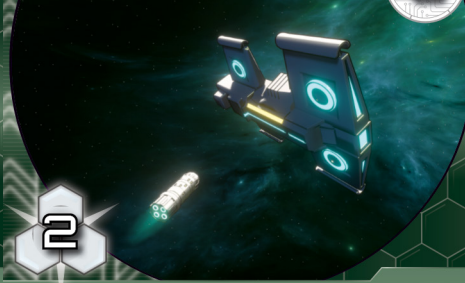
Quando riscuoti quest'obiettivo, colloca 1 segnalino obiettivo su di esso per ogni segnalino progresso oltre il 3°.

Segnalino obiettivo ospitato: Cerca 1 carta nella R&S e rivela. Aggiungila al QG.

Prossima tappa: l'infinito.

PROGETTO ATLAS

3



2

OBIETTIVO: Ricerca

Quando riscuoti quest'obiettivo, colloca 1 segnalino obiettivo su di esso per ogni segnalino progresso oltre il 3°.

Segnalino obiettivo ospitato: Cerca 1 carta nella R&S e rivela. Aggiungila al QG.

Prossima tappa: l'infinito.

2021 NISEI Illus. Zoe Cohen

73

2021 NISEI Illus. Zoe Cohen

73

2021 NISEI Illus. Zoe Cohen

73



1

CITTÀ AZIENDALE

ASSET

Come costo aggiuntivo per materializzare questo asset, rinuncia a 1 obiettivo.
Quando il tuo turno inizia, puoi eliminare 1 risorsa installata. L'eliminazione di una risorsa in questo modo non può essere prevenuta.

È incredibile ciò che la gente è disposta a sopportare per un posto fisso.



2021 NISEI Illus. SeoJun Park

74



1

CITTÀ AZIENDALE

ASSET

Come costo aggiuntivo per materializzare questo asset, rinuncia a 1 obiettivo.
Quando il tuo turno inizia, puoi eliminare 1 risorsa installata. L'eliminazione di una risorsa in questo modo non può essere prevenuta.

È incredibile ciò che la gente è disposta a sopportare per un posto fisso.



2021 NISEI Illus. SeoJun Park

74



1

CITTÀ AZIENDALE

ASSET

Come costo aggiuntivo per materializzare questo asset, rinuncia a 1 obiettivo.
Quando il tuo turno inizia, puoi eliminare 1 risorsa installata. L'eliminazione di una risorsa in questo modo non può essere prevenuta.

È incredibile ciò che la gente è disposta a sopportare per un posto fisso.



2021 NISEI Illus. SeoJun Park

74



4

ARCIERE

ICE: Sentry - Destroyer

Come costo aggiuntivo per materializzare questo ICE, rinuncia a 1 obiettivo.

- ↳ Ottieni 2Q.
- ↳ Elimina 1 programma installato.
- ↳ Elimina 1 programma installato.
- ↳ Termina l'incursione.

Bersaglio Avvistato.

75

2021 NISEI Illus. Raira J. Mitchell



4

ARCIERE

ICE: Sentry - Destroyer

Come costo aggiuntivo per materializzare questo ICE, rinuncia a 1 obiettivo.

- ↳ Ottieni 2Q.
- ↳ Elimina 1 programma installato.
- ↳ Elimina 1 programma installato.
- ↳ Termina l'incursione.

Bersaglio Avvistato.

75

2021 NISEI Illus. Raira J. Mitchell



4

ARCIERE

ICE: Sentry - Destroyer

Come costo aggiuntivo per materializzare questo ICE, rinuncia a 1 obiettivo.

- ↳ Ottieni 2Q.
- ↳ Elimina 1 programma installato.
- ↳ Elimina 1 programma installato.
- ↳ Termina l'incursione.

Bersaglio Avvistato.

75

2021 NISEI Illus. Raira J. Mitchell



4

HORTUM

ICE: Code Gate

Puoi fare progredire questo ICE. Se ci sono 3 o più segnalini progresso ospitati, Runner non può infrangere subroutine su questo ICE usando programmi AI.

- ↳ Ottieni 1Q. Se ci sono 3 o più segnalini progresso ospitati, ottieni invece 4Q.
- ↳ Termina l'incursione. Se ci sono 3 o più segnalini progresso ospitati, invece cerca fino a 2 carte nella R&S. Aggiungi queste carte al QG, poi termina l'incursione.

75

2021 NISEI Illus. N. Hopkins



4

HORTUM

ICE: Code Gate

Puoi fare progredire questo ICE. Se ci sono 3 o più segnalini progresso ospitati, Runner non può infrangere subroutine su questo ICE usando programmi AI.

- ↳ Ottieni 1Q. Se ci sono 3 o più segnalini progresso ospitati, ottieni invece 4Q.
- ↳ Termina l'incursione. Se ci sono 3 o più segnalini progresso ospitati, invece cerca fino a 2 carte nella R&S. Aggiungi queste carte al QG, poi termina l'incursione.

75

2021 NISEI Illus. N. Hopkins



4

HORTUM

ICE: Code Gate

Puoi fare progredire questo ICE. Se ci sono 3 o più segnalini progresso ospitati, Runner non può infrangere subroutine su questo ICE usando programmi AI.

- ↳ Ottieni 1Q. Se ci sono 3 o più segnalini progresso ospitati, ottieni invece 4Q.
- ↳ Termina l'incursione. Se ci sono 3 o più segnalini progresso ospitati, invece cerca fino a 2 carte nella R&S. Aggiungi queste carte al QG, poi termina l'incursione.

75

2021 NISEI Illus. N. Hopkins

1 ICE WALL

ICE: Barrier

Puoi fare progredire questo ICE. Ha +1 forza per ogni segnalino progresso ospitato.

↳ Termina l'incursione.

Ogni volta che ritornavo, era più grande. E più freddo.



2021 NISEI Illus. Zoe Cohen

77

1 ICE WALL

ICE: Barrier

Puoi fare progredire questo ICE. Ha +1 forza per ogni segnalino progresso ospitato.

↳ Termina l'incursione.

Ogni volta che ritornavo, era più grande. E più freddo.



2021 NISEI Illus. Zoe Cohen

77

1 ICE WALL

ICE: Barrier

Puoi fare progredire questo ICE. Ha +1 forza per ogni segnalino progresso ospitato.

↳ Termina l'incursione.

Ogni volta che ritornavo, era più grande. E più freddo.



2021 NISEI Illus. Zoe Cohen

77

3 CONTRATTACCO PUNITIVO

OPERAZIONE: Black Ops

Tracciamento[5]. Se è riuscito, infliggi X danni fisici. X è pari alla somma dei punti obiettivo stampati su tutti gli obiettivi che Runner ha rubato durante il suo ultimo turno.

"Non credere che non ci importi. Siamo molto irritati."



2021 NISEI Illus. Zoe Cohen

78

3 CONTRATTACCO PUNITIVO

OPERAZIONE: Black Ops

Tracciamento[5]. Se è riuscito, infliggi X danni fisici. X è pari alla somma dei punti obiettivo stampati su tutti gli obiettivi che Runner ha rubato durante il suo ultimo turno.

"Non credere che non ci importi. Siamo molto irritati."



2021 NISEI Illus. Zoe Cohen

78

3 CONTRATTACCO PUNITIVO

OPERAZIONE: Black Ops

Tracciamento[5]. Se è riuscito, infliggi X danni fisici. X è pari alla somma dei punti obiettivo stampati su tutti gli obiettivi che Runner ha rubato durante il suo ultimo turno.

"Non credere che non ci importi. Siamo molto irritati."



2021 NISEI Illus. Zoe Cohen

78

3 CRISIUM GRID

MIGLIORIA: Regione

Le incursioni contro questo server non possono essere dichiarate riuscite. (Questo effetto non rende un'incursione fallita.)

Limite 1 regione per server.

I cantieri navali del Promontorium Agarum lavorano a una scala che sarebbe impossibile in Earthgrav.



2021 NISEI Illus. Akira J. Mitchell

79

3 CRISIUM GRID

MIGLIORIA: Regione

Le incursioni contro questo server non possono essere dichiarate riuscite. (Questo effetto non rende un'incursione fallita.)

Limite 1 regione per server.

I cantieri navali del Promontorium Agarum lavorano a una scala che sarebbe impossibile in Earthgrav.



2021 NISEI Illus. Akira J. Mitchell

79

3 CRISIUM GRID

MIGLIORIA: Regione

Le incursioni contro questo server non possono essere dichiarate riuscite. (Questo effetto non rende un'incursione fallita.)

Limite 1 regione per server.

I cantieri navali del Promontorium Agarum lavorano a una scala che sarebbe impossibile in Earthgrav.



2021 NISEI Illus. Akira J. Mitchell

79



CAMPAGNA PUBBLICITARIA PAD

2

ASSET: Pubblicità

Quando il tuo turno inizia, ottieni 10.

Hanno comprato tutti il nuovo PAD. È in voga lo stile vintage!



CAMPAGNA PUBBLICITARIA PAD

2

ASSET: Pubblicità

Quando il tuo turno inizia, ottieni 10.

Hanno comprato tutti il nuovo PAD. È in voga lo stile vintage!



CAMPAGNA PUBBLICITARIA PAD

2

ASSET: Pubblicità

Quando il tuo turno inizia, ottieni 10.

Hanno comprato tutti il nuovo PAD. È in voga lo stile vintage!

2021 NISEI Illus. Zoe Cohen

80

4

2021 NISEI Illus. Zoe Cohen

80

4

2021 NISEI Illus. Zoe Cohen

80

4

3 ENIGMA

ICE: Code Gate

- ↳ Runner perde 0.
- ↳ Termina l'incursione.

Nessun runner vede la stessa cosa. Alcuni dicono che sia una bestia, altri un uomo. Ma sono tutti d'accordo sul fatto che profuma di blu e sa di eternità.

2

2021 NISEI Illus. Benjamin Gilette

3 ENIGMA

ICE: Code Gate

- ↳ Runner perde 0.
- ↳ Termina l'incursione.

Nessun runner vede la stessa cosa. Alcuni dicono che sia una bestia, altri un uomo. Ma sono tutti d'accordo sul fatto che profuma di blu e sa di eternità.

2

2021 NISEI Illus. Benjamin Gilette

3 ENIGMA

ICE: Code Gate

- ↳ Runner perde 0.
- ↳ Termina l'incursione.

Nessun runner vede la stessa cosa. Alcuni dicono che sia una bestia, altri un uomo. Ma sono tutti d'accordo sul fatto che profuma di blu e sa di eternità.

2

2021 NISEI Illus. Benjamin Gilette

0 MESSAGGIO SUBLIMINALE

OPERAZIONE: Gray Ops

Ottieni 10.

La prima volta ogni turno che giochi una copia di Messaggio Subliminale, ottieni 0.

Quando il tuo turno inizia, se questa carta è negli Archivi e Runner non ha eseguito alcuna incursione durante il suo ultimo turno, puoi rivelare questa carta e aggiungerla al tuo QG.

Tu non te ne accorgi, ma i loro profitti sì.

2021 NISEI Illus. Seojun Park

82

0 MESSAGGIO SUBLIMINALE

OPERAZIONE: Gray Ops

Ottieni 10.

La prima volta ogni turno che giochi una copia di Messaggio Subliminale, ottieni 0.

Quando il tuo turno inizia, se questa carta è negli Archivi e Runner non ha eseguito alcuna incursione durante il suo ultimo turno, puoi rivelare questa carta e aggiungerla al tuo QG.

Tu non te ne accorgi, ma i loro profitti sì.

2021 NISEI Illus. Seojun Park

82

0 MESSAGGIO SUBLIMINALE

OPERAZIONE: Gray Ops

Ottieni 10.

La prima volta ogni turno che giochi una copia di Messaggio Subliminale, ottieni 0.

Quando il tuo turno inizia, se questa carta è negli Archivi e Runner non ha eseguito alcuna incursione durante il suo ultimo turno, puoi rivelare questa carta e aggiungerla al tuo QG.

Tu non te ne accorgi, ma i loro profitti sì.

2021 NISEI Illus. Seojun Park

82