



## 起义

破晓晨光降临于安第斯山脉之时,若你身处曼塔海滩,便能看见系于城市天际线上那闪烁光芒的细线。如梦似幻,直达云霄,似是从天国垂下的通往未来的幕帘。这城市经历过公司大战的洗礼,也承受过恐怖袭击的蹂躏,每一次都挣扎着爬了起来。

每一次。

时境变迁无可避免,而且行将染指方方面面。最坚韧的强化巴克网络也不能永世不朽。这城市中发生的一切都以后浪推前浪之势涌现出来。俯视世界之人厉行苛政,试图将世界捏在掌心。而与之相应,底层的暴动愈演愈烈,潜袭者的攻击角度愈发刁钻。在这样的冲突下,希望也悄然降临新洛杉矶。有些人在庆幸豆茎作为最后的堡垒仍然屹立不倒,而有些人则从巨型企业的压榨中喘过了一口气。这是一个美丽的新世界,所有的在场玩家都在明牌博弈。

一切都在步入正轨。

**打印PDF文件时请按原比例打印并将边界设定为无。**



**0** **白星子**  
未名主演



**4**

**特性：原生人**

当你的回合结束时，如果你本回合读取过至少1张卡牌，获得2Q并将本特性翻面。

拜托了，请让我展开羽翼。

2019 NISEI Illus. Luminita Pham

**45** **15**

**1** **白星子**  
魔法少女



**4**

**特性：数字体**

当你的回合开始时，抽1张卡牌并失去1Q。当你的回合结束时，如果你本回合未读取过至少1张卡牌，将本特性翻面。

我要用我自己的方式成为英雄。

2019 NISEI Illus. Luminita Pham

**66**

**0** **狂舞**



**事件**

作为打出本事件的额外费用，从你的操控器中销毁3张卡牌。

抽3张卡牌并获得3Q。

暴动亦如是。

2019 NISEI Illus. Patrick Burk

**67**

**1** **恶魔护符**



**硬件：芯片**

每当你遭遇一层防火墙时，你可以将本硬件移出游戏。若你如此做，该防火墙在本次潜袭的剩余时间内强度-6。

一个小巧的盒子，还有潘多拉的引诱低语。

2019 NISEI Illus. Elizaveta Sokolova

**68**

**0** **扭蛋机**



**硬件：芯片**

☞：将你的存储栈顶端6张牌置于一旁。你可以从其中安装1个程序或虚拟资源，其安装费用减2Q。将剩余卡牌中的3张洗入你的存储栈，然后将余下的卡牌移出游戏。

今天也来抽一个新玩伴吧！

2019 NISEI Illus. Elizaveta Sokolova

**69**

**3** **惠子**



**硬件：控制台 - 同伴**

+2Q

每回合你第一次安装一个同伴或者花费一个同伴上所附载的信用点时，获得1Q。

每位玩家限制1个控制台。

“...挚友伴君前行。我在此起誓将永世守护我的公主殿下。”

2019 NISEI Illus. Olie Boldador

**70**

**4** **舞动**



**程序：破解器 - 断路模块**

2Q：破解任意数量的警报子进程。

0Q：破解警报子进程。仅能在你有3个或更多已安装的虚拟资源时使用本能力。

3Q：强度+3。

起舞吧，忘却时光纷扰！

2019 NISEI Illus. Krembler

**71**

**1** **秘法师鸣蝉**



**资源：同伴 - 虚拟**

当你的回合开始或你窃取一个议案时，放置1Q到本资源上。

你可以花费所附载的信用点以打出事件。

当你的回合结束时，如果所附载的信用点有3个或更多，你必须从你的操控器中随机销毁1张卡牌或者销毁本资源。

挚友慰藉心灵。

2019 NISEI Illus. Izzy Pruett

**72**

**1** **圣骑士诗梦**



**资源：同伴 - 虚拟**

当你的回合开始或你窃取一个议案时，放置1Q到本资源上。

你可以花费所附载的信用点以安装非人豚卡牌。

当你的回合结束时，如果所附载的信用点有3个或更多，你必须销毁你的1张已安装卡牌。

挚友守御热情。

2019 NISEI Illus. Izzy Pruett

**73**



**3** 虚张声势



事件: 潜袭

潜袭一台有防火墙保护的服务器。当本次潜袭结束时, 获得6Q, 并且本次潜袭中你每通过1层防火墙便额外获得1Q。

“拿好我的酒, 我要开冲了。”—红发科明

2019 NISEI Illus. Kevin Tame 74

**2** 回力镖



硬件


当你安装本硬件时, 选择1层已安装的防火墙。本硬件仅能在遭遇该防火墙期间使用。

Q: 破解至多2条防火墙子进程。当本次潜袭结束时, 如果潜袭成功, 你可以将1张名为回力镖的卡牌从你的堆阵洗入你的存储栈。

退给寄件人。

2019 NISEI Illus. Elizaveta Sokolova 75

**2** 静音金库破译机



硬件

仅能花费隐匿卡牌上的信用点来使用本硬件。

每当你对本部进行一次成功的潜袭时, 你可以支付1Q以从总部中额外读取1张卡牌。

每当你从研发中心进行一次成功的潜袭时, 你可以支付2Q以从研发中心中额外读取1张卡牌。

2019 NISEI Illus. Zoe Cohen 76

**1** 预测量子循环芯片



硬件: 芯片

每回合第一次潜袭发起时, 你可以查看你的存储栈顶端的2张卡牌。

1Q: 展示你的存储栈顶端卡牌。如果它是一个程序或硬件, 你可以安装之。本能力每回合仅限使用一次。

“只要将叠加存储栈过载, 最优代码就会形成负荷传输。”

“啊哈, 是不是就像气球气打多了一样?!”

2019 NISEI Illus. N. Hopkins 77

**2** 雨燕



硬件: 控制台 - 载具

+1Q

每回合你第一次打出一个潜袭事件时, 获得Q。

每位玩家限制1个控制台。

“红的那个跑得更快。”—肯“快车”天马

2019 NISEI Illus. Kira L. Nguyen 78

**4** 残影



程序: 破解器 - 断路模块

每当你遭遇一个警报时, 你可以支付2Q以略过之。本能力每回合仅限使用一次, 且仅能花费隐匿卡牌上的信用点来使用本能力。

1Q: 破解至多2条警报子进程。

1Q: 强度+2。仅能花费隐匿卡牌上的信用点来使用本能力。

2019 NISEI Illus. Kevin Tame 79

**5** 经纪人



程序: 破解器 - 分解模块

2Q: 破解至多2条屏障子进程。

2Q: 强度+2。

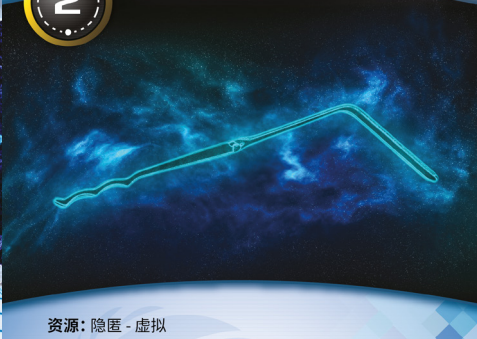
每回合你第一次仅使用本程序破解所遭遇防火墙上的所有子进程时, 获得1Q。

“负债很美妙...在你还清之后。”

—“鸬鹚”·博奇金

2019 NISEI Illus. Krembler 80

**2** 半影工具包



资源: 隐匿 - 虚拟

如果你本回合已对本部进行过成功的潜袭, 本资源的安装费用减2Q。


当你安装本资源时, 填充4Q到本资源上。当其清空时, 销毁之。

你可以在潜袭中花费所附载的信用点。

暗网市场非常可靠, 只是提供的商品与正常市场不同而已。

2019 NISEI Illus. Kevin Tame 81

**1** 后台



资源: 工作 - 场所

每回合你第一次在潜袭中使用硬件时, 放置1枚能量指示物到本资源上。

Q, 将本资源移出游戏: 将至多X张有Q能力的卡牌从你的堆阵洗入你的存储栈。X等于所附载的能量指示物数量的2倍。

“垃圾加上外行买家等于获利。”—阿兹·麦卡弗瑞

2019 NISEI Illus. Izzy Pruett 82



**2** 和谐医学院AR心理治疗

**事件**

从你的堆阵中搜寻至多5张名称不同的卡牌。将这些卡牌洗入你的存储栈。将本事件移出游戏，代替销毁之。

吸气，想一些令人开心的地方。呼气。在那里有着平静祥和与美好旧日。吸气。非常好。皮质扫描完成。呼气然后把眼睛睁开...

2019 NISEI Illus. Patrick Burk/Krembler 83

**3** 诸行无常

**硬件: 控制台**

+1Q

每回合第一次一个事件被销毁时(无论从什么位置), 抽1张卡牌。

每位玩家限制1个控制台。

诸行无常, 是生灭法。生灭灭已, 寂灭为乐。

2019 NISEI Illus. Olie Boldador 84

**1** 模拟芯片

**硬件: 芯片**

如果本回合内没有已安装的程序被销毁, 你必须销毁1个已安装的程序以作为使用本硬件的额外费用。

Q: 从你的堆阵中安装1个程序, 其安装费用减3Q。

“我可以让我的代码进化成新玩意, 但是有时候我只想要昨天的版本。”—莱恩

2019 NISEI Illus. Elizaveta Sokolova 85

**3** 冬虫夏草

**程序: 病毒**

当你安装本程序时, 放置2枚病毒指示物到本程序上。

每当你对中央服务器进行一次成功的潜袭时, 你可以移除1枚所加载的病毒指示物以将1层保护本服务器的防火墙与另1层已安装的防火墙互换。本能力每回合仅限使用一次。

2019 NISEI Illus. Krembler/Zoe Cohen 86

**2** 欧拉

**程序: 破解器 - 解码模块**

当你安装本程序时, 其在本回合剩余时间内获得“0Q: 破解门禁子进程。”

2Q: 破解至多2条门禁子进程。

1Q: 强度+1。

实践出真知。

2019 NISEI Illus. Patrick Burk 87

**1** 披风

**程序: 隐匿**

1Q

你可以花费所附载的信用点以使用硬件和程序。

“隐身可以让你拿到你想要的, 但是也会让你没法享用拿到的东西。”—H·G·威尔斯, 隐行人

2019 NISEI Illus. Krembler 88

**3** 彭罗斯

**程序: 破解器 - 解码模块 - 分解模块**

当你安装本程序时, 其在本回合剩余时间内获得“1Q: 破解屏障子进程。”

1Q: 破解门禁子进程。

1Q: 强度+3。仅能花费隐匿卡牌上的信用点来使用本能力。

要从不同的角度看待问题。

2019 NISEI Illus. Kevin Tame 89

**0** 自修正代码

**程序**

2Q, Q: 从你的存储栈中搜寻1个程序, 安装之。

好好想想: 赛博恐怖袭击中最臭名昭著的工具, 在被隔离的情况下, 卵用没有。

2019 NISEI Illus. Chiara Biancheri 90

**2** 塔卢网络军

**资源: 人脉 - 虚拟**

+1Q

每当安装一个非智能模块的破解器时, 该破解器在本回合剩余时间内强度+2。

它很温顺, 但是当有5187个它的时候可就不好说了。

2019 NISEI Illus. Owen Sinodov 91



**1** ◆保罗咖啡馆



资源: 场所 - 低劣

☉: 从你的操控器中附载1个程序或硬件到本资源上。

1☉: 安装1张所附载的卡牌。你每有1个已安装的独有 (•) 人脉资源, 每个你的回合内你以此法安装的第一张卡牌安装费用减1☉。

Designed by 2018 Eternal Champion Oguz Han Asnaz

2019 NISEI Illus. Matt Zellinger 92

**3** ◆缓存驱动器



硬件

每回合第一次1张或更多的卡牌从你的操控器或存储栈中被销毁时, 你可以将其中的1张卡牌加入你的存储栈底端。

**将本硬件移出游戏:** 将1张卡牌从你的堆阵中加入到你的存储栈顶端。

“以后的我绝对会来吸这60PB的猫片。”  
—太空喵公主

2019 NISEI Illus. Elizaveta Sokolova 93

**3** 每日播报



资源

当你安装本资源时, 填充8☉到本资源上。当其清空时, 销毁之。

当你的回合开始时, 从本资源上拿取2☉。

明晚爆破另一个公司系统, 别忘了点赞关注哦!

2019 NISEI Illus. Olie Boldador 94

**3** ◆梦网



资源: 虚拟

每回合你第一次进行一次成功的潜袭时, 抽1张卡牌。如果你有至少2☉或者你的特性是**数字体**, 额外获得1☉。

我和那个程序, 到底是谁在庄周梦蝶呢?

2019 NISEI Illus. Janet Bruesselbach 95



### 极大奖资格赛

3



1

#### 议案

当你计分本议案时，如果任一玩家的分数区内有另一张名称为极大奖资格赛的卡牌，放置1枚议案指示物到本议案上。只要本议案上有所附载的议案指示物，其价值便增加1点议案分数。

“不论输赢，全力一搏。重要的是聚光点应该是你，不是什么赛况。”

— 谭“炸药”阮，托雷多极限赛车车队经理

2019 NISEI Illus. Krembler 96

### 瓦什隆计划

5



3

#### 议案：研究

▼ 当本议案从除档案库以外的任何位置将要加入潜袭者的分数区时，改为以附载4枚议案指示物的状态加入潜袭者的分数区。

当本议案被附载1枚或更多议案指示物且位于潜袭者的分数区时，其价值为0点议案分数并获得“当潜袭者的回合开始时，移除1枚所附载的议案指示物。”

2019 NISEI Illus. Patrick Burk 97

### 巴斯 7里8加

3



#### 资产：生化人

⊙, ♠: 获得⊙⊙。

这位协调员一直很冷静，嘴上常挂着微笑，也很宽厚，是一位相当有自知之明的员工。他的塑料制的双眼中不会喷涌反抗的火焰，也没有身为被遗忘者的自我认知。

...但是到底是谁让他戴上那顶帽子的？

2019 NISEI Illus. Olie Boltador 98

### 脑部复写器

0



#### 资产：伏击

本资产可以被推进。

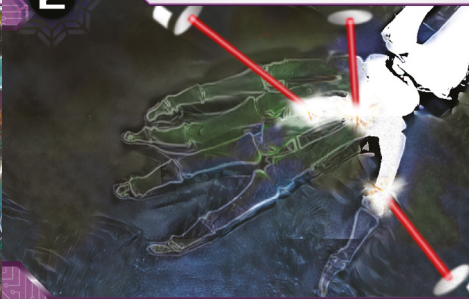
当潜袭者读取本资产时，你可以支付3⊙。若你如此做，本资产上每有1枚推进指示物，造成1点脑部伤害。

你将陷入癫狂。  
- 尔将- 颠- 狂  
- 尔- 夕- 真- 尔- 歹- ？

2019 NISEI Illus. Krembler 99

### 汽焰编织

2



#### 资产

⊙: 安装1张卡牌，忽略所有的费用。本能力每回合仅限使用一次。

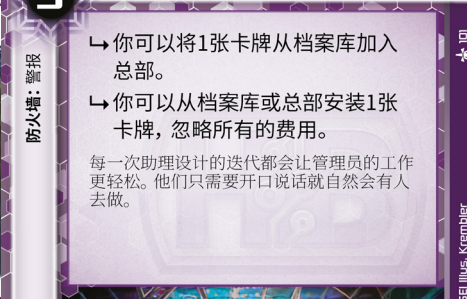
当潜袭者销毁本资产时，你可以安装1张卡牌，忽略所有的费用。你不能使用本能力将一张卡牌安装到本资产所在的服务器内。

断断续续的镭射激光将汽焰凝聚成固态。金属在胚具上层层沉积。

2019 NISEI Illus. Akira J. Mitchell 100

### 制图师

3



防火墙·警报

↳ 你可以将1张卡牌从档案库加入总部。

↳ 你可以从档案库或总部安装1张卡牌，忽略所有的费用。

每一次助理设计的迭代都会让管理员的工作更轻松。他们只需要开口说话就自然会有人去去做。

3

2019 NISEI Illus. Krembler

### · 提尔

10

潜袭者可以花费⊙，以破解本防火墙上任1条子进程。每当潜袭者如此做时，你在下回合获得的⊙数量加1。

↳ 造成2点脑部伤害。

↳ 销毁1张已安装的潜袭者卡牌。获得3⊙。

↳ 终止本次潜袭。

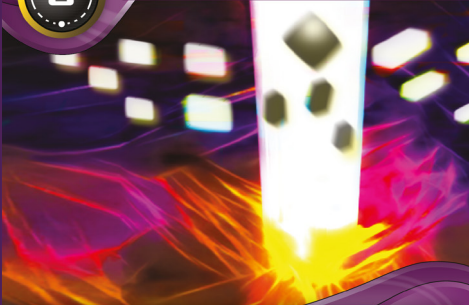
英勇的战士从不犹豫。

防火墙·警报·生化人·杀伤·毁灭者

2019 NISEI Illus. Liga Smishkane

### 次级激活指令

0



#### 事务：封锁

只有当前没有正在生效的封锁时，才能打出。直到你的下回合开始前本事务不会被销毁。

潜袭者不能使用非破解器卡牌破解子进程。所有防火墙的程度+2。

“糟了，惠子！我们好像OT了！”

2019 NISEI Illus. Akira J. Mitchell 103

### 盛景网络

1



#### 事务：灰色行动

只有潜袭者在其上回合进行过成功的潜袭时，才能打出。

追踪[7]- 如果成功，将1张已安装的芯片或虚拟卡牌移出游戏。

网络是全世界电子系统的虚构产物。我们的电子系统。潜袭者得逞的时候不必气急败坏—改一下规则即可。

2019 NISEI Illus. Zoe Cohen 104



**1** 宁静家园网阵



**升级：区域**

仅能安装在远程服务器。  
每回合你第一次安装一张卡牌到本服务器内时，获得2Q或抽1张卡牌。  
每个服务器限制1个区域。

最古老的海菌莱茵穹顶，自称为月球文化的心脏。

2019 NISEI Illus. Zoe Cohen 105

花道

**4**



**2**

**议案**

当你将本议案计时，放置5枚议案指示物到本议案上。

**所附载的议案指示物：**展示研发中心顶端的卡牌。抽2张卡牌。将1张卡牌从总部加入到研发中心顶端。本能力每回合仅限使用一次。

“声音是大锤，文字是钝锯。真相需要的是更精妙的器具。”—唐博士，致兵部引导委员会

2019 NISEI Illus. N. Hopkins 106

**1** 真气冷凝器



**资产**

每当你要造成1点或更多网域伤害时，你可以防止1点网域伤害。如果你如此做，放置1枚能量指示物到本资产上并获得3Q。

Ⓞ, Ⓞ: 每有1枚所附载的能量指示物，造成1点网域伤害。

正回馈震荡对神经系统的破坏远比尖刺脉冲来得大。大脑对自身的脉冲回波束手无策。

2019 NISEI Illus. Akira J. Mitchell 107

**2** 记忆冲净

当潜袭者遭遇本防火墙时，选择一种卡牌类型。本次遭遇的剩余时间内，每当你以本防火墙上的子进程展示操控器时，你可以销毁1张具有所选择的类型的被展示卡牌。

↳ 展示操控器。  
↳ 展示操控器。

BMI.001>错误，记忆存储空间不足

观察者  
防火墙：门禁、洞察者



2019 NISEI Illus. Janet Brunselbach 108

**3** 金神

当潜袭者遭遇本防火墙时，你和潜袭者秘密花费0Q、1Q或2Q。展示所花费的信用点。如果你和潜袭者花费了不同数量的信用点，你可以迫使潜袭者遭遇另1层已激活的防火墙。（当该遭遇结束时，如果潜袭没有终止，继续遭遇本防火墙。）

“金神戴着我们畏惧的假面，但是它隐藏起来的真相到底是什么？”—拉特



秘密、异能  
防火墙：神秘、异能

2019 NISEI Illus. Krenber 109

**0** 兵部预知流形



**事务：封锁 - 异能**

只有当前没有正在生效的封锁时，才能打出。直到你的下回合开始前本事务不会被销毁。

选择一台服务器。

每当潜袭者对所选择的服务器进行一次成功的潜袭时，你和潜袭者秘密花费0Q、1Q或2Q。展示所花费的信用点。如果你和潜袭者花费了不同数量的信用点，终止本次潜袭。

2019 NISEI Illus. Iain Fairclough 110

**2** 捉迷藏



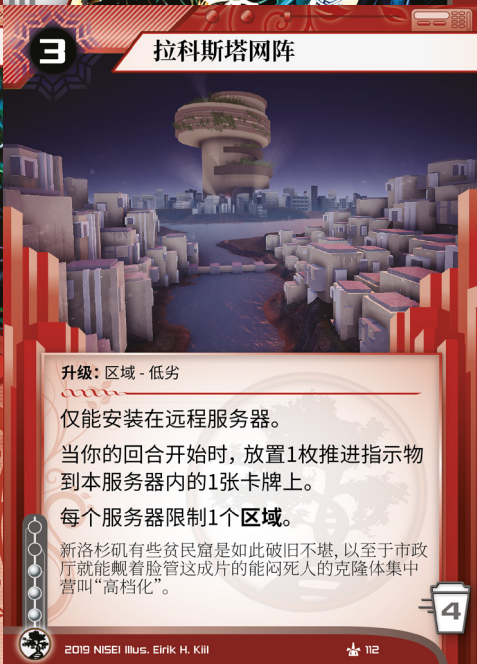
**事务：三重**

作为打出本事务的额外费用，花费ⓄⓄ。

从总部中销毁任意数量的卡牌。将档案库中的所有卡牌翻至面朝下。你可以从档案库中安装1个议案、资产或升级到一台远程服务器内并放置2枚推进指示物到该卡牌上。将本事务移出游戏，代替销毁之。

2019 NISEI Illus. Patrick Burk 111

**3** 拉科斯塔网阵



**升级：区域 - 低劣**

仅能安装在远程服务器。

当你的回合开始时，放置1枚推进指示物到本服务器内的1张卡牌上。

每个服务器限制1个区域。

新洛杉矶有些贫民窟是如此破旧不堪，以至于市政厅就能觑着脸管这成片的能闷死人的克隆体集中营叫“高档化”。

2019 NISEI Illus. Eirik H. Kill 112



**游网**  
美梦成真



**45** 特性: 部门 **17**

每当一项公司卡牌能力导致潜袭者在潜袭中花费或失去至少1Q时, 获得1Q。  
如君所愿。

2019 NISEI Illus. Alejandro T. Castellanos 113

**贝罗娜** **5**



**3**

**议案: 扩张**

作为窃取本议案的额外费用, 潜袭者必须支付5Q。

当你以本议案计时, 获得5Q。

火星上的人口数不足以支撑多人游戏的丰富体验。我们用直播我们在地球上的玩家动态投影来解决这个问题。贝罗娜将这些“网络延迟幽灵”整合为可互动的逼真事物—比实物更像真的!

2019 NISEI Illus. N. Hopkins/Iain Fairclough 114

**4** **免费内容**

防火墙: 警报

**2Q:** 破解本防火墙上任一进程。只有潜袭者能使用本能力, 且只有其未被锁定时才能使用。

- ↳ 将1张已安装的潜袭者卡牌加入操控器。
- ↳ 给予潜袭者1枚锁定标记。

无需氪金



2019 NISEI Illus. Krembler 115

**3** **打钱工作室**

防火墙: 屏障

每当潜袭者破解1条本防火墙上印刷子进程时, 其失去1Q。

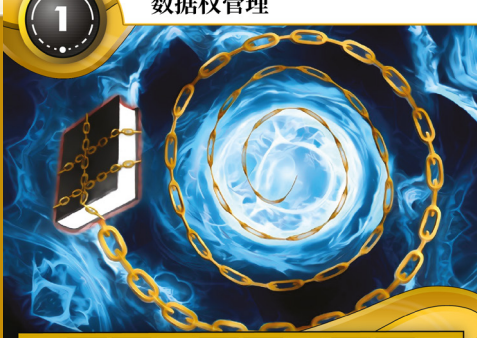
- ↳ 终止本次潜袭, 除非潜袭者支付3Q。
- ↳ 终止本次潜袭, 除非潜袭者支付3Q。

[支付15宝石以解锁该项目]



2019 NISEI Illus. N. Hopkins 116

**1** **数据权管理**



**事务**

只有潜袭者在其上回合未对总部进行过成功的潜袭时, 才能打出。

在研发中心搜寻1个议案并展示之。(在搜寻研发中心后将其洗混。) 将该议案加入总部。你可以安装1张卡牌到一台远程服务器内。你在本回合剩余时间内不能将议案计分。

2019 NISEI Illus. Krembler 117

**0** **信网改道**

**事务: 封锁**

只有当前没有正在生效的封锁时, 才能打出。直到你的下回合开始前本事务不会被销毁。

每当一次潜袭开始时, 潜袭者必须支付4Q或拿取1枚锁定标记。

“仔细检查主道上的所有数据包。如果有必要可以过裁所有堆栈。我们不能让这些恐怖分子逃之夭夭。”  
—CEO詹金斯



2019 NISEI Illus. N. Hopkins 118

**0** **偷袭!**

**升级: 伏击**

在潜袭者从研发中心读取本卡牌的期间, 其必须展示之。

当潜袭者读取本卡牌时, 你可以销毁本卡牌以迫使潜袭者遭遇1层保护本服务器的已激活防火墙。

骰先攻了...



2019 NISEI Illus. N. Hopkins 119



**W 地球站**  
空梯管理局总部

**45** 特性: 部门 **15**

限制1台远程服务器。  
作为潜袭总部的额外费用, 潜袭者必须支付1Q。  
☉: 将本特性翻面。  
千里之行...  
2019 NISEI Illus. Kira L. Nguyen

**W 地球站**  
升入空轨

特性: 部门

限制1台远程服务器。  
作为潜袭远程服务器的额外费用, 潜袭者必须支付6Q。  
当潜袭者对总部进行一次成功的潜袭时, 将本特性翻面。  
...始于足下。  
2019 NISEI Illus. Kira L. Nguyen

**运输垄断** **4**

**2**

议案: 原创

当你将本议案计分时, 放置2枚议案指示物到本议案上。

**所附载的议案指示物:** 本次潜袭不能宣告为成功。(本效果不会导致潜袭被视为失败。) 本能力每回合仅限使用一次。

你要是上了空梯管理局的黑名单, 你就哪儿都去不了了。

2019 NISEI Illus. Zoe Cohen

**1** **地毯式投放**

资产: 广告

当你的回合开始时, 如果你有其他的已激活资产, 结算下列选项中的1项; 若你没有, 则结算最多3项:

- 抽1张卡牌。
- 获得1Q。
- 放置1枚推进指示物到1层防火墙上。
- 将本资产加入总部。

2019 NISEI Illus. Zoe Cohen

**3** **地平线**

你可以推进本防火墙。

只要所附载的推进指示物有3枚或更多, 本防火墙的强度便+3, 且潜袭者每次遭遇中不能破解超过1条本防火墙上印刷子进程。

- ↳ 获得1Q。放置1枚推进指示物到1张已安装卡牌上。
- ↳ 终止本次潜袭。

汝等并非长眠于尘世, 汝等开启了天国之门。

防火墙: 屏障

2019 NISEI Illus. Owen Sindrov

**6** **巨像**

你可以推进本防火墙。每有1枚所附载的推进指示物, 本防火墙的强度+1。

- ↳ 给予潜袭者1枚锁定标记。如果所附载的推进指示物有3枚或更多, 则改为给予潜袭者2枚锁定标记。
- ↳ 销毁1个已安装的程序。如果所附载的推进指示物有3枚或更多, 则改为销毁1个已安装的程序与1个已安装的资源。

防火墙: 警报-毁灭者

2019 NISEI Illus. Krembler

**4** **温彻斯特**

只要本防火墙保护总部, 其便在其他所有子进程后获得“↳ 追踪[3]- 如果成功, 终止本次潜袭。”

- ↳ 追踪[4]- 如果成功, 销毁1个已安装的程序。
- ↳ 追踪[3]- 如果成功, 销毁1个已安装的硬件。

“我不知道蝎岛防御体系是怎么让这些设计通过审查的。”—丽兹·坎贝尔, 防卫计划副總裁

防火墙: 警报-追踪者-毁灭者

2019 NISEI Illus. Kira J. Mitchell

**0** **阿戈斯镇压**

事务: 封锁-灰色行动

只有当前没有正在生效的封锁时, 才能打出。直到你的下回合开始前本事务不会被销毁。

每当潜袭者对有防火墙保护的服务器进行成功的潜袭时, 造成2点肢体伤害。

“要是有什么东西, 就朝他射击。打成筛子。”  
—斯雨队长

2019 NISEI Illus. Krembler

**3** **卡扬贝网阵**

升级: 区域

当你的回合开始时, 放置1枚推进指示物到1层保护本服务器的防火墙上。

每当潜袭者接驳本服务器时, 终止本次潜袭, 除非潜袭者支付等同于保护本服务器的已推进的防火墙二倍数量的信用点。

每台服务器限制1个区域。

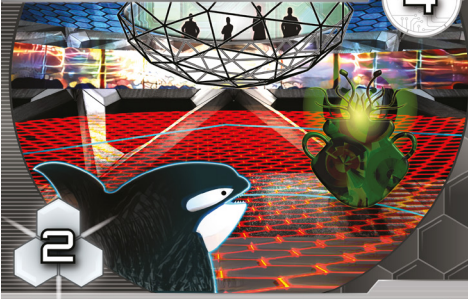
峦峰上的阿普斯神灵将世界与天国相接。

2019 NISEI Illus. Kira L. Nguyen



### 赛博杀毒剂沙盒

4



2

议案：防卫

每回合你第一次清除病毒指示物时，获得4Q。

当你将本议案计时时，你可以清除病毒指示物。

“所有龙级威胁仅能存放于崭新的单个真空隔离服务器中，该空间需要严密防护，并埋在至少200米厚的基岩下[...]”

—赛博杀毒员工手册，第5章第18节第4条

2019 NISEI Illus. Krembler

129

### 误导

3



1

议案：防卫

**废除本议案：**如果潜袭者有2个或更多剩余的Q，其失去QQ。

“给史蒂夫发一条语音信息：我在一个不知道是哪里的城市呆看着一个空房间。你说的管理员绝密内部情报真的不是一般的不可靠。”

2019 NISEI Illus. Akira J. Mitchell

129

### 新洛杉矶警察局封锁线

0



NAPD

事务：封锁

只有当前没有正在生效的封锁时，才能打出。直到你的下回合开始前本事务不会被销毁。

作为窃取一个议案的额外费用，潜袭者必须支付XQ。X等于4加该议案上所附载的推进指示物数量乘2。

危机是忠诚度最靠谱的测验方法。把蚁窝捣了然后看看蚂蚁会往哪里跑。

2

2019 NISEI Illus. Olie Boldador

130