



INSURREZIONE

Se ti trovi sulla spiaggia di Manta quando l'alba sorge sulle Ande, puoi scorgere una trama scintillante estendersi sull'orizzonte della città. Lieve come un'immagine sfuggente, ma protesa sempre più in alto. Una corda dorata che lega la terra al cielo, il passato al futuro. Sfilacciata dalle vicende della guerra corporativa e dagli attacchi di complotti terroristici, ma rattoppata e riparata.

Integra.

Il cambiamento è inevitabile e avviene in molteplici forme. Neanche il più robusto bucky-tessuto rinforzato dura per sempre. Gli eventi del passato hanno lasciato il segno. Misure controverse sono state imposte dall'alto, nel tentativo di bloccare la società nella forma desiderata dall'élite. In risposta, un'ondata di sdegno unanime si è sollevata dal basso, consentendo a Runner di contrattaccare da direzioni mai viste prima. Mentre questi conflitti seguono il loro corso, la speranza inizia a trapelare a New Angeles. Alcuni traggono sollievo dal fatto che la cittadella del Beanstalk non sia caduta, altri iniziano a respirare mentre la stretta corporativa si allenta. È un nuovo mondo, e tutto è possibile.

Le cose stanno migliorando.

Stampa questo PDF in scala 100% senza margini aggiuntivi.

0 **HOSHIKO SHIRO**
PROTAGONISTA INEDITA



4

IDENTITÀ: Naturale

Quando il tuo turno termina, se hai avuto accesso ad almeno una carta in questo turno, ottieni 20 e gira questa identità.

45 2019 NISEI Illus. Luminita Pham **15**

1 **HOSHIKO SHIRO**
MAHOU SHOUJO



4

IDENTITÀ: Digitale

Quando il tuo turno inizia, pesca 1 carta e perdi 10.
Quando il tuo turno termina, se non hai avuto accesso a nessuna carta in questo turno, gira questa identità.
Sarò un eroe a modo mio.

2019 NISEI Illus. Luminita Pham **66**

0 **POGARE**



EVENTO

Come costo aggiuntivo per giocare questo evento, elimina 3 carte dal tuo grip.
Pesca 3 carte e ottieni 30.
Iniziamo una RIVOLTA.

2019 NISEI Illus. Patrick Burk **67**

1 **◆AMULETO DIABOLICO**



HARDWARE: Chip

Ogni volta che incontri un ICE, puoi rimuovere questo hardware dal gioco. Se lo fai, tale ICE prende -6 forza per la durata dell'incursione.
Una semplice piccola scatola, traboccante di tentazioni.

2019 NISEI Illus. Elizaveta Sokolova **68**

0 **GACHAPON**



HARDWARE: Chip

🎰: Metti da parte le prime 6 carte del tuo stack. Puoi installare 1 programma o risorsa **virtuale** dalle carte che hai messo da parte, pagando 20 in meno. Rimescola 3 delle carte rimanenti nel tuo stack, poi rimuovi dal gioco le restanti.
Vinci un nuovo amico oggi!

2019 NISEI Illus. Elizaveta Sokolova **69**

3 **◆KEIKO**



HARDWARE: Console - Aiutante

+20

La prima volta ogni turno che spendi crediti da un **aiutante** o ne installi uno, ottieni 10.
Limite 1 console per giocatrice.
"...e gli amici ti stanno vicino. Giuro che non mi separerò mai dalla mia principessa."

2019 NISEI Illus. Olie Boldador **70**

4 **ODORÈ**



PROGRAMMA: Icebreaker - Killer

20: Infrangi un qualsiasi numero di subroutine **sentry**.
00: Infrangi una subroutine **sentry**. Usa questa capacità solo se hai 3 o più risorse **virtuali** installate.
30: +3 forza.
Balla, e non pensare al tempo che passa!

0 2019 NISEI Illus. Krembler **71**

1 **◆MAEMI LA MISTICA**



RISORSA: Aiutante - Virtuale

Quando il tuo turno inizia o rubi un obiettivo, colloca 10 su questa risorsa.
Spendi i crediti ospitati per giocare eventi.
Quando il tuo turno termina, se ci sono 3 o più crediti ospitati, devi eliminare 1 carta a caso dal tuo grip o eliminare questa risorsa.
Gli amici sollevano il tuo spirito.

2019 NISEI Illus. Izzy Pruett **72**

1 **◆POEMU IL PALADINO**



RISORSA: Aiutante - Virtuale

Quando il tuo turno inizia o rubi un obiettivo, colloca 10 su questa risorsa.
Spendi crediti ospitati per installare carte non **contatto**.
Quando il tuo turno termina, se ci sono 3 o più crediti ospitati, devi eliminare 1 delle tue carte installate.
Gli amici proteggono le tue passioni.

2019 NISEI Illus. Izzy Pruett **73**

3 **BRAVATA**



EVENTO: IncurSIONe

Esegui un'incursione su un server protetto da ICE. Quando questa incursione termina, ottieni 6Q, più 1Q per ogni ICE superato in tale incursione.

"Reggi il mio vino. Vado dentro." —Red Comyn

2019 NISEI Illus. Kevin Tame 74

2 **BOOMERANG**



HARDWARE

Quando installi questo hardware, scegli un ICE installato. Usa questo hardware solo durante gli incontri con tale ICE.

☞: Infrangi fino a 2 subroutine ICE. Quando questa incursione termine, se ha avuto successo, puoi rimescolare una copia di Boomerang dal tuo heap nel tuo stack.

Ritorna al Mittente.

2019 NISEI Illus. Elizaveta Sokolova 75

2 **SCASSINATORE MU**



HARDWARE

Usa questo hardware solo spendendo crediti da carte **furtivo**.

Ogni volta che esegui un'incursione con successo sul QG, puoi pagare 1Q per accedere a 1 carta aggiuntiva dal QG.

Ogni volta che esegui un'incursione con successo sulla R&S, puoi pagare 2Q per accedere a 1 carta aggiuntiva dalla R&S.

2019 NISEI Illus. Zoe Cohen 76

1 **Q-LOOP PROGNOSTICO**



HARDWARE: Chip

La prima volta ogni turno che un'incursione inizia, puoi guardare le prime 2 carte del tuo stack.

1Q: Rivela la prima carta del tuo stack. Puoi installare quella carta se è un programma o un hardware. Usa questa capacità solo una volta per turno.

"Gonfia eccessivamente uno stack in sovrapposizione e il codice ottimale forma la traversata di neghentropy." "Aha, come inserire troppa aria in un palloncino?"

2019 NISEI Illus. N. Hopkins 77

2 **SWIFT**



HARDWARE: Console - Veicolo

+1Q

La prima volta ogni turno che giochi un evento **incursione**, ottieni 2.

Limite 1 console per giocatrice.

"Le rosse vanno più veloci." —Ken "Express" Tenma

2019 NISEI Illus. Kira L. Nguyen 78

4 **IMMAGINE RESIDUA**



PROGRAMMA: Icebreaker - Killer

Ogni volta che incontri un **sentry**, puoi pagare 2Q per bypassarlo. Usa questa capacità solo una volta per turno e solo spendendo crediti da carte **furtivo**.

1Q: Infrangi fino a 2 subroutine **sentry**.

1Q: +2 forza. Usa questa capacità solo spendendo un credito da una carta **furtivo**.

2019 NISEI Illus. Kevin Tame 79

5 **MAKLER**



PROGRAMM: Icebreaker - Fracter

2Q: Infrangi fino a 2 subroutine **barriera**.

2Q: +2 forza.

La prima volta ogni turno che infrangi tutte le subroutine su un ICE che stai incontrando usando solo questo programma, ottieni 1Q.

"Il debito è bello... dopo che è stato ripagato." —"Baklan" Bochkina

2019 NISEI Illus. Krembler 80

2 **KIT DELLA PENOMBRA**



RISORSA: Furtivo - Virtuale

Questa carta costa 2Q in meno per installarla se hai eseguito un'incursione con successo sul QG in questo turno.

Quando installi questa risorsa, carica 4Q su di essa. Quando è scarica, eliminala.

Spendi i crediti ospitati durante le incursioni.

I mercati di Shadow Net hanno una venerabilità tale che differiscono dalle piattaforme legali solo nei prodotti che offrono.

2019 NISEI Illus. Kevin Tame 81

1 **IL RETRO**



RISORSA: Colpo - Luogo

La prima volta ogni turno che usi un hardware durante un'incursione, colloca 1 segnalino potere su questa risorsa.

☞, **rimuovi questa risorsa dal gioco:** Rimescola fino a X carte con capacità ☞ dal tuo heap nel tuo stack. X è il doppio del numero di segnalini potere ospitati.

"Spazzatura più acquirenti privi di gusto uguale profitto." —Az McCaffrey

2019 NISEI Illus. Izzy Pruett 82

2 TERAPIA DI ARMONIA AR

EVENTO

Cerca nell'heap fino a 5 carte con nomi diversi. Rimescola queste carte nel tuo stack. Rimuovi questa carta dal gioco invece di eliminarla.

Inspira e visualizza la tua isola felice. Espira. È sicura e tranquilla e lì vi sono tutti le tue giornate migliori. Inspira. Molto bene. La scansione della corteccia è terminata. Espira e apri gli occhi...

2019 NISEI Illus. Patrick Burk/Krembler ♣ 83

3 ◆ANICCAM

HARDWARE: Console

+1♣

La prima volta ogni turno che un evento è eliminato (da qualsiasi zona), pesca 1 carta.

Limite 1 console per giocatrice.

Gli oggetti non sono altro che modulazioni in un continuo ciclo di energia, echi illusori e impermanenti del Sé.

2019 NISEI Illus. Olie Boldador ♣ 84

1 SIMULCHIP

HARDWARE: Chip

Se nessun programma installato è stato eliminato in questo turno, devi eliminare 1 programma installato come costo aggiuntivo per usare questo hardware.

♣: Installa 1 programma dal tuo heap, pagando 3♣ in meno.

"Potrei lasciar evolvere il mio codice in qualcosa di nuovo, ma a volte voglio solo ricordare la soluzione di ieri." —Lane

2019 NISEI Illus. Elizaveta Sokolova ♣ 85

3 CORDYCEPS

PROGRAMMA: Virus

Quando installi questo programma, colloca 2 segnalini virus su di esso.

Ogni volta che esegui un'incursione con successo su un server centrale, puoi rimuovere 1 segnalino virus ospitato per scambiare un ICE a protezione di quel server con un altro ICE installato. Usa questa capacità solo una volta per turno.

2019 NISEI Illus. Krembler/Zoe Cohen ♣ 86

2 EULERO

PROGRAMMA: Icebreaker - Decoder

Quando installi questo programma, per la durata del turno ottiene "0♣: Infrangi una subroutine code gate."

2♣: Infrangi fino a 2 subroutine code gate.

1♣: +1 forza.

Trova la verità non nell'osservazione, ma nella dimostrazione.

2019 NISEI Illus. Patrick Burk ♣ 87

1 MANTELLO

PROGRAMMA: Furtivo

1♣

Spendi i crediti ospitati per usare hardware e programmi.

"L'invisibilità dava la possibilità di ottenerle, ma rendeva anche impossibile goderne, una volta ottenute." —H.G. Wells, L'uomo invisibile

2019 NISEI Illus. Krembler ♣ 88

3 PENROSE

PROGRAMMA: Icebreaker - Decoder - Fracter

Quando installi questo programma, per la durata del turno ottiene "1♣: Infrangi una subroutine barriera."

1♣: Infrangi una subroutine code gate.

1♣: +3 forza. Usa questa capacità solo spendendo un credito da una carta furtivo.

Guarda al problema da un angolo diverso.

2019 NISEI Illus. Kevin Tame ♣ 89

0 CODICE AUTOMODIFICANTE

PROGRAMMA

2♣, ♣: Cerca un programma nel tuo stack. Installalo.

Considera questo: lo strumento più conosciuto nel cyberterrorismo è uno che, in isolamento, non fa nulla.

2019 NISEI Illus. Chiara Biancheri ♣ 90

2 ◆CYBERTROOPER TALUT

RISORSA: Contatto - Virtuale

+1♣

Ogni volta che installi un icebreaker non AI, quell'icebreaker prende +2 forza per la durata del turno.

È abbastanza gradevole, ma non quando ce ne sono 5.187.

2019 NISEI Illus. Owen Sinodav ♣ 91

1 ♦ PAULÉ'S CAFÉ



RISORSA: Luogo - Losco

☉: Ospita 1 programma o hardware dal tuo grip su questa risorsa.

1☉: Installa 1 carta ospitata. La prima carta che installi in questo modo durante ciascuno dei tuoi turni costa 1☉ in meno per ogni **contatto unico** (♦) che hai installato.

Ideata dall'Eternal Champion 2018
Oguz Han Asnaz

2019 NISEI Illus. Matt Zellinger 92

3 ♦ BUFFER DRIVE



HARDWARE

La prima volta ogni turno che 1 o più carte sono eliminate dal tuo grip o stack, puoi aggiungere 1 di queste carte al fondo del tuo stack.

Rimuovi questo hardware dal gioco:
Aggiungi 1 carta dal tuo heap alla cima del tuo stack.

"Il futuro me ha bisogno di quei 60 petabyte di video di gatti." —Princess Space Kitten

2019 NISEI Illus. Elizaveta Sokolova 93

3 TRASMISSIONI GIORNALIERE



RISORSA

Quando installi questa risorsa, carica 8☉ su di essa. Quando è scarica, eliminala.

Quando il tuo turno inizia, prendi 2☉ da questa risorsa.

Per sferrare un altro colpo alla corporatocrazia domani notte, clicca mi piace e abbonati!

2019 NISEI Illus. Olie Boldador 94

3 ♦ DREAMNET



RISORSA: Virtuale

La prima volta ogni turno che esegui un'incursione con successo, pesca 1 carta. Se hai almeno 2☉ o la tua identità è **digitale**, ottieni anche 1☉.

Ho sognato quella danza attraverso lo spazio virtuale, o il programma ora fa sogni di carne e ossa?

2019 NISEI Illus. Janet Bruesselbach 95

QUALIFICAZIONI AL MEGAPRIX



OBIETTIVO

Se c'è un'altra copia di Qualificazioni al Megaprix nell'area di punteggio di qualunque giocatrice quando riscuoti quest'obiettivo, colloca 1 segnalino obiettivo su quest'obiettivo. Quest'obiettivo vale 1 punto obiettivo in più finché ha un segnalino obiettivo ospitato.

*"Vinci alla Grande o Perdi alla Grande. Tutto ciò che conta è che parlino di te e non della gara."
—Tan "Nitro" Nguyen, Team Manager della Toretto-Extreme*

2019 NISEI Illus. Krembler 96

PROGETTO VACHERON



OBIETTIVO: Ricerca

Quando quest'obiettivo sta per essere aggiunto all'area di punteggio Runner da ogni zona tranne gli Archivi, viene invece aggiunto alla sua area di punteggio con 4 segnalini obiettivo ospitati.

Finché quest'obiettivo è nell'area di punteggio Runner con 1 o più segnalini obiettivo ospitati, vale 0 punti obiettivo e ottiene "Quando il turno Runner inizia, rimuovi 1 segnalino obiettivo ospitato."

2019 NISEI Illus. Patrick Burk 97

◆BASS CH1R1B0G4



ASSET: Bioroide

🌀, 🗑️: Ottieni 🌀🌀.

Il Coordinatore è sempre calmo, sempre sorridente e sempre tollerante. Un lavoratore che conosce le sue abilità, conosce il suo ruolo e conosce il suo posto. Nessun padrone deve guardare nei suoi occhi di plastica e temere le fiamme della rivoluzione, o tremare a una classe dimenticata alla ricerca dell'espressione di sé.

...ma chi gli ha ordinato di indossare quel cappello?

2019 NISEI Illus. Olle Boldador 98

SOVRASCRITTURA CEREBRALE



ASSET: Imboscata

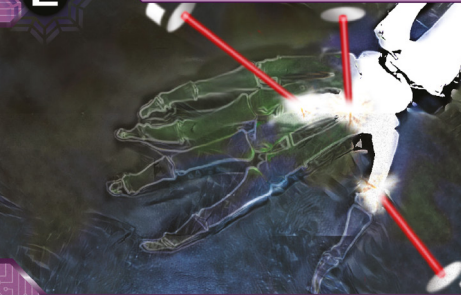
Puoi fare progredire questo asset.

Quando Runner accede a questo asset, puoi pagare 3🌀. Se lo fai, infliggi 1 danno cerebrale per ogni segnalino progresso ospitato.

*Riacquisterai in fretta il tuo intelletto.
-s-e-i-f-o-lle-
-st-ai-inf-lett-
-s-e-i-tu-?*

2019 NISEI Illus. Krembler 99

Costruttore di Telai a Vapore



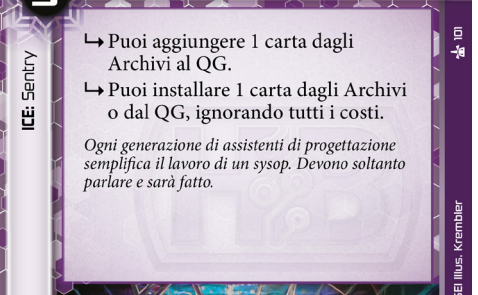
ASSET

🌀: Installa 1 carta, ignorando tutti i costi. Usa questa capacità solo una volta per turno. Quando Runner elimina questo asset, puoi installare 1 carta, ignorando tutti i costi. Non puoi usare questa capacità per installare una carta in questo server.

Uno staccato di impulsi laser fonde il vapore in forma solida. La parte embrionale accresce il metallo strato dopo strato.

2019 NISEI Illus. Akira J. Mitchell 100

Disegnatore



- ↳ Puoi aggiungere 1 carta dagli Archivi al QG.
- ↳ Puoi installare 1 carta dagli Archivi o dal QG, ignorando tutti i costi.

Ogni generazione di assistenti di progettazione semplifica il lavoro di un sysop. Devono soltanto parlare e sarà fatto.

2019 NISEI Illus. Krembler 101

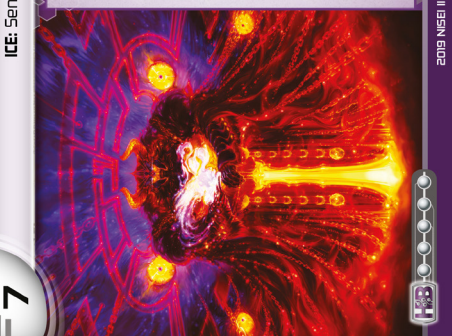
◆Tyr



Runner può spendere 🌀 per infrangere una qualunque subroutine su questo ICE. Ogni volta che lo fa, aumenta di 1 i 🌀 a tua disposizione nel tuo prossimo turno.

- ↳ Infliggi 2 danni cerebrali.
- ↳ Elimina 1 carta Runner installata. Ottieni 3🌀.
- ↳ Termina l'incursione.

I valorosi non esitano.



2019 NISEI Illus. Ligo Smilshkaine 102

COMANDO DI ATTIVAZIONE NEXT



OPERAZIONE: Lockdown

Gioca solo se non c'è un lockdown attivo. Questa operazione non è eliminata finché non inizia il tuo prossimo turno.

Runner non può usare carte non icebreaker per infrangere subroutine. Ogni ICE ha +2 forza.

"Uh oh, Keiko! Sembra che abbiamo aperto le ostilità!"

2019 NISEI Illus. Akira J. Mitchell 103

SCAPENET



OPERAZIONE: Gray Ops

Gioca solo se Runner ha eseguito un'incursione con successo durante il suo ultimo turno.

Tracciamento[7]— Se riesce, rimuovi 1 carta installata chip o virtuale dal gioco.

La Rete è l'illusione consenziente dell'architettura elettronica del mondo. La nostra architettura elettronica. Non te la prendere quando Runner hanno successo. Cambia le regole.

2019 NISEI Illus. Zoe Cohen 104

1 **TRANQUILITY HOME GRID**



MIGLIORIA: Regione

Solo server remoto.

La prima volta ogni turno che installi una carta in questo server, ottieni 2Q o pesca 1 carta.

Limite 1 regione per server.

La più antica tra le cupole di Heinelein, si è auto-definita il cuore della cultura Lunare.

2019 NISEI Illus. Zoe Cohen 105

4 **SERMONE DEL FIORE**



OBBIETTIVO

Quando riscuoti quest'obiettivo, colloca 5 segnalini obiettivo su di esso.

Segnalino obiettivo ospitato: Rivela la prima carta della R&S. Pesca 2 carte. Aggiungi 1 carta dal QG alla cima della R&S. Usa questa capacità solo una volta per turno.

*"La voce è un martello. La scrittura, una sega smussata. La verità richiede strumenti più raffinati."
—Dr. Tang, Messaggio al Comitato Direttivo Hyoubu*

2019 NISEI Illus. N. Hopkins 106

1 **◆CONDENSATORE DI PRĀNA**



ASSET

Ψ- Ogni volta che infliggi 1 o più danni di rete, puoi prevenire 1 danno di rete. Se lo fai, colloca 1 segnalino potere su questo asset e ottieni 3Q.

Ⓢ, Ⓢ: Infliggi 1 danno di rete per ogni segnalino potere ospitato.

Feedback costruttivo sul campo neurale provoca un maggior degrado rispetto a picchi all'ingresso. La mente non ha difese contro i suoi stessi echi.

2019 NISEI Illus. Akira J. Mitchell 107

2 **FLUSH DI ENGRAMMA**

ICE: Code Gate - Observer

Quando Runner incontra questo ICE, scegli un tipo di carta. Per la durata dell'incontro, ogni volta che riveli il grip usando una subroutine su questo ICE, puoi eliminare 1 carta rivelata di quel tipo.

↳ Rivela il grip.
↳ Rivela il grip.

SBML.001 > Errore: Memoria Esaurita



2019 NISEI Illus. Janet Brunsbach 108

3 **◆KONJIN**

ICE: Mythic - Psi

Quando Runner incontra questo ICE, tu e Runner spendete in segreto 0Q, 1Q, o 2Q. Rivela i crediti spesi. Se tu e Runner spendete un numero diverso di crediti, puoi costringere Runner a incontrare un altro ICE materializzato. (Quando quell'incontro termina, se l'incursione non è terminata, continua a incontrare questo ICE.)

"Il Konjin indossa la maschera delle nostre paure, ma cosa giace al di sotto?" —Lat



2019 NISEI Illus. Krenbler 109

0 **MOLTITUDINE PRECOG HYOUBU**

OPERAZIONE: Lockdown - Psi

Gioca solo se non c'è un lockdown attivo. Questa operazione non è eliminata finché non inizia il tuo prossimo turno.

Scegli un server.

Ogni volta che Runner esegue un'incursione con successo sul server scelto, tu e Runner spendete in segreto 0Q, 1Q, o 2Q. Rivela i crediti spesi. Se tu e Runner spendete un numero diverso di crediti, termina l'incursione.



2019 NISEI Illus. Iain Fairclough 110

2 **KAKURENBO**

OPERAZIONE: Tripla

Come costo aggiuntivo per giocare questa operazione, spendi Ⓢ.

Elimina un qualsiasi numero di carte dal QG. Gira a faccia in giù tutte le carte negli Archivi. Puoi installare 1 carta obiettivo, asset, o miglioria dagli Archivi in un server remoto e collocare 2 segnalini progresso su di essa. Rimuovi questa operazione dal gioco invece di eliminarla.



2019 NISEI Illus. Patrick Burk 111

3 **LA COSTA GRID**

MIGLIORIA: Regione - Losco

Solo server remoto.

Quando il tuo turno inizia, colloca 1 segnalino progresso su una carta installata in questo server.

Limite 1 regione per server.

Alcuni bassifondi di New Angeles sono così logori che il Comune ha la faccia tosta di chiamare gli ettari di baracche senza finestre dei cloni "gentrificazione".



2019 NISEI Illus. Eirik H. Kili 112

GAMENET
DOVE I SOGNI SONO REALTÀ

45 IDENTITÀ: Divisione **17**

Ogni volta che una capacità Corp fa spendere o perdere a Runner almeno 10 durante un'incursione, ottieni 10.

Il Tuo Svago Preferito.

2019 NISEI Illus. Alejandro T. Castellanos

BELLONA

3

OBIETTIVO: Espansione

Come costo aggiuntivo per rubare quest'obiettivo, Runner deve pagare 50.

Quando riscuoti quest'obiettivo, ottieni 50.

Data la minuscola popolazione di Marte, ottenere ricche esperienze multiplayer è stata una grande sfida. Abbiamo risolto proiettando in diretta la Gestalt dei nostri giocatori dalla Terra secondo per secondo. Bellona tesse questi "lag-fantasma" in convincenti oggetti interattivi, più reattivi di quelli veri!

2019 NISEI Illus. N. Hopkins/Iain Fairclough

4 F2P

ICE: Sentry

20: Infrangi 1 subroutine su questo ICE. Solo Runner può usare questa capacità e solo se non è taggata.

- ↳ Aggiungi 1 carta installata Runner al grip.
- ↳ Assegna 1 tag a Runner.

Free to Pay

2019 NISEI Illus. Krembler

3 FARMATORE

ICE: Barrier

Ogni volta che Runner infrange una subroutine stampata su questo ICE, perde 10.

- ↳ Termina l'incursione a meno che Runner paghi 30.
- ↳ Termina l'incursione a meno che Runner paghi 30.

[Pagà 15 gemme per accedere a questo contenuto]

2019 NISEI Illus. N. Hopkins

1 GESTIONE DEI DIRITTI DIGITALI

OPERAZIONE

Gioca solo se Runner non ha eseguito un'incursione con successo nel QG durante il suo ultimo turno.

Cerca un obiettivo nella R&S e rivelalo. (Rimescola la R&S dopo avervi cercato.) Aggiungi quell'obiettivo al QG. Puoi installare 1 carta in un server remoto.

Non puoi riscuotere obiettivi per la durata del turno.

2019 NISEI Illus. Krembler

0 REINSTRADAMENTO SYNC

OPERAZIONE: Lockdown

Gioca solo se non c'è un lockdown attivo. Questa operazione non è eliminata finché non inizia il tuo prossimo turno.

Ogni volta che un'incursione inizia, Runner deve pagare 40 o ricevere 1 tag.

"Ispeziona attentamente ogni pacchetto sul continente. Brucia tutti i nostri stack se necessario. Non possiamo permettere a questi terroristi di coprire le proprie tracce." —CEO Jenkins

2019 NISEI Illus. N. Hopkins

0 AGGUATO!

MIGLIORIA: Imboscata

Quando Runner accede a questa carta dalla R&S, deve rivelarla.

Quando Runner accede a questa carta, puoi eliminarla per costringere Runner a incontrare un ICE materializzato a protezione di questo server.

Tiro di iniziativa...

2019 NISEI Illus. N. Hopkins

W EARTH STATION
QUARTIERI GENERALI SEA

45 IDENTITÀ: Divisione **15**

Limite 1 server remoto.
Come costo aggiuntivo per eseguire un'incursione sul QG, Runner deve pagare 10.

☉: Gira questa identità.
Il Primo Passo...

2019 NISEI Illus. Kira L. Nguyen

W EARTH STATION
ASCENSIONE IN ORBITA

IDENTITÀ: Divisione

Limite 1 server remoto.
Come costo aggiuntivo per eseguire un'incursione su un server remoto, Runner deve pagare 60.

Quando Runner esegue un'incursione con successo sul QG, gira questa identità.

...Ancora Più in Là

2019 NISEI Illus. Kira L. Nguyen

MONOPOLIO DEI TRASPORTI **4**

2

OBBIETTIVO: Iniziativa

Quando riscuoti quest'obiettivo, colloca 2 segnalini obiettivo su di esso.

Segnalino obiettivo ospitato: Questa incursione non può essere dichiarata avente successo. (Questo effetto non fa diventare l'incursione senza successo.) Usa questa capacità solo una volta per turno.

Una volta inserito nella lista nera dell'Autorità per l'Ascensore Spaziale, non vai da nessuna parte.

2019 NISEI Illus. Zoe Cohen

1 **♦ A TAPPETO**

ASSET: Pubblicità

Quando il tuo turno inizia, se hai un qualunque altro asset materializzato, risolvi 1 delle seguenti; altrimenti, risolvi fino a 3:

- Pesca 1 carta.
- Ottieni 10.
- Colloca 1 segnalino progresso su un ICE.
- Aggiungi questo asset al QG.

2019 NISEI Illus. Zoe Cohen

3 **AKHET**

ICE: Barrier

Puoi far progredire questo ICE. Mentre ci sono 3 o più segnalini progresso ospitati, questo ICE ha +3 forza e Runner non può infrangere più di 1 delle sue subroutine stampate durante ogni incontro.

- ↳ Ottieni 10. Colloca 1 segnalino progresso su una carta installata.
- ↳ Termina l'incursione.

Tu non dormisti nella tua casa terrena.
Tu apri il tuo posto in paradiso.

2019 NISEI Illus. Owen Sindrov

6 **COLOSSO**

Puoi fare progredire questo ICE. Ha +1 forza per ogni segnalino progresso ospitato.

- ↳ Assegna 1 tag a Runner. Se ci sono 3 o più segnalini progresso ospitati, assegna invece 2 tag.
- ↳ Elimina 1 programma installato. Se ci sono 3 o più segnalini progresso ospitati, elimina invece 1 programma installato e 1 risorsa installata.

ICE: Sentry - Destroyer

2019 NISEI Illus. Krenbler

4 **WINCHESTER**

ICE: Sentry - Tracer - Destroyer

Finché questo ICE protegge il QG, ottiene "↳ **Tracciamento**[3] - Se ha successo, termina l'incursione." dopo tutte le altre sue subroutine.

- ↳ **Tracciamento**[4] - Se ha successo, elimina 1 programma installato.
- ↳ **Tracciamento**[3] - Se ha successo, elimina 1 hardware installato.

"Non capisco come Skorpios faccia passare queste bozze oltre il Brand Management."
—Liz Campbell, VP Sicurezza Progetto

2019 NISEI Illus. Rkira J. Mitchell

0 **GIRO DI VITE ARGUS**

OPERAZIONE: Lockdown - Gray Ops

Gioca solo se non c'è un lockdown attivo. Questa operazione non è eliminata finché non inizia il tuo prossimo turno.

Ogni volta che Runner esegue un'incursione con successo su un server protetto da ICE, infliggi 2 danni fisici.

"Se si muove, sparagli. Poi sparagli ancora."
—Comandante Slee

2019 NISEI Illus. Krenbler

3 **CAYAMBE GRID**

MIGLIORA: Regione

Quando il tuo turno inizia, colloca 1 segnalino progresso su un ICE a protezione di questo server.

Ogni volta che Runner si avvicina a questo server, termina l'incursione a meno che non paghi 20 per ogni ICE progredito a protezione di questo server.

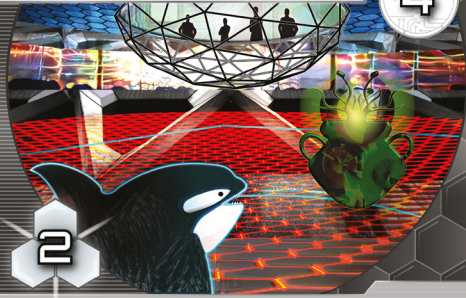
Limite 1 regione per server.

Gli spiriti Apu delle più grandi montagne collegano questo pianeta con il Mondo al di Sopra.

2019 NISEI Illus. Kira L. Nguyen

SANDBOX CYBERDEX

4



2

OBBIETTIVO: Sicurezza

La prima volta ogni turno che epuri i segnalini virus, ottieni 4Q.

Quando riscuoti quest'obiettivo, puoi epurare i segnalini virus.

"Tutte le minacce classificate Drago devono essere conservate soltanto in un singolo clean-start server con air gap, in una stanza schermata, sotto almeno 200 metri di roccia fresca[...]"

—Sezione 5.18.4, Manuale del Lavoratore Cyberdex

2019 NISEI Illus. Krembler

128

FALSA PISTA

3



1

OBBIETTIVO: Sicurezza

Rinuncia a questo obiettivo: Se Runner ha 2 o più Q rimanenti, perde Q.

"Inizia un messaggio vocale per Steve: sono in una qualche città a caso a osservare l'ennesima stanza vuota. Questo tuo scoop bollente sembra decisamente freddo."

2019 NISEI Illus. Akira J. Mitchell

129

CORDONE NAPD

0



NAPD

OPERAZIONE: Lockdown

Gioca solo se non c'è un lockdown attivo. Questa operazione non è eliminata finché non inizia il tuo prossimo turno.

Come costo aggiuntivo per rubare un obiettivo, Runner deve pagare 4Q, più 2Q per ogni segnalino progresso su quell'obiettivo.

La crisi è la vera prova di lealtà. Calcia il formicaio e vedi dove sciamano le formiche.

2019 NISEI Illus. Olie Baldador

130